

分類	在 WinCE PAC 系統和應用時常見問題				編號	2-022-00	
作者	Eric_Shiu	版本	1.0.0	日期	2018/04/27	頁碼	1/4

如何設定File(SMB) server

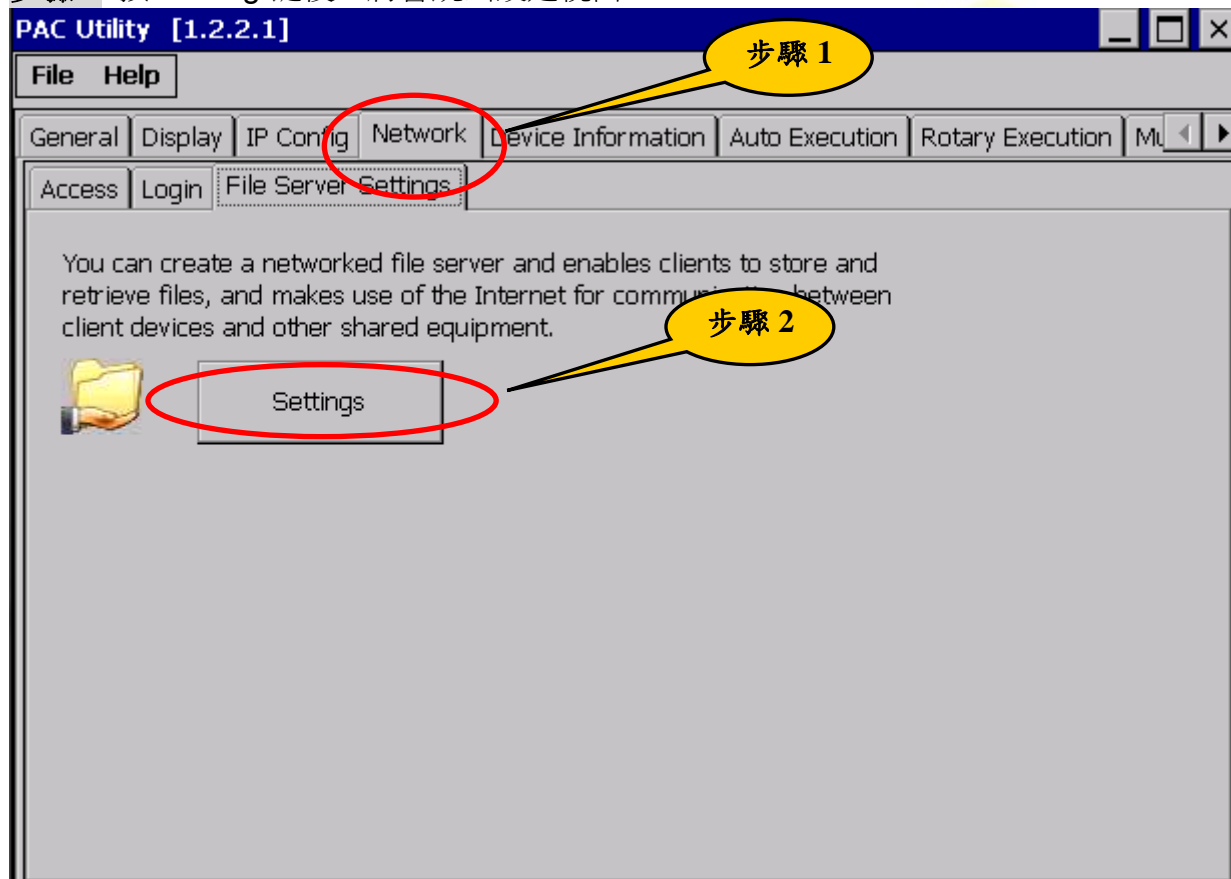
應用於：

平台	OS 版本	PAC utility 版本
WinPAC	所有版本	所有版本
ViewPAC	所有版本	所有版本

請依照下列步驟操作，設定File server

步驟1: 執行桌面的PAC utility->“Network Setting”->File server settings。

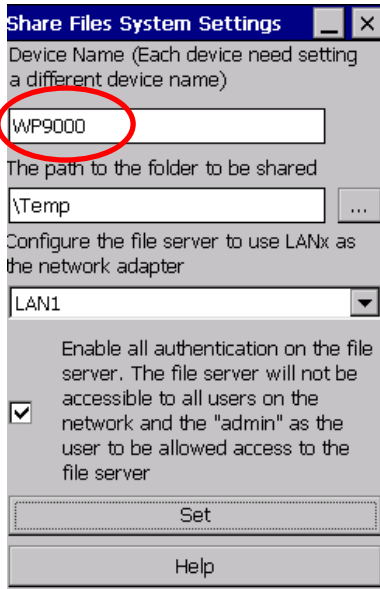
步驟2: 按“Setting”鍵後，將會跳出設定視窗。



分類	在 WinCE PAC 系統和應用時常見問題				編號	2-022-00	
作者	Eric_Shiu	版本	1.0.0	日期	2018/04/27	頁碼	2/4

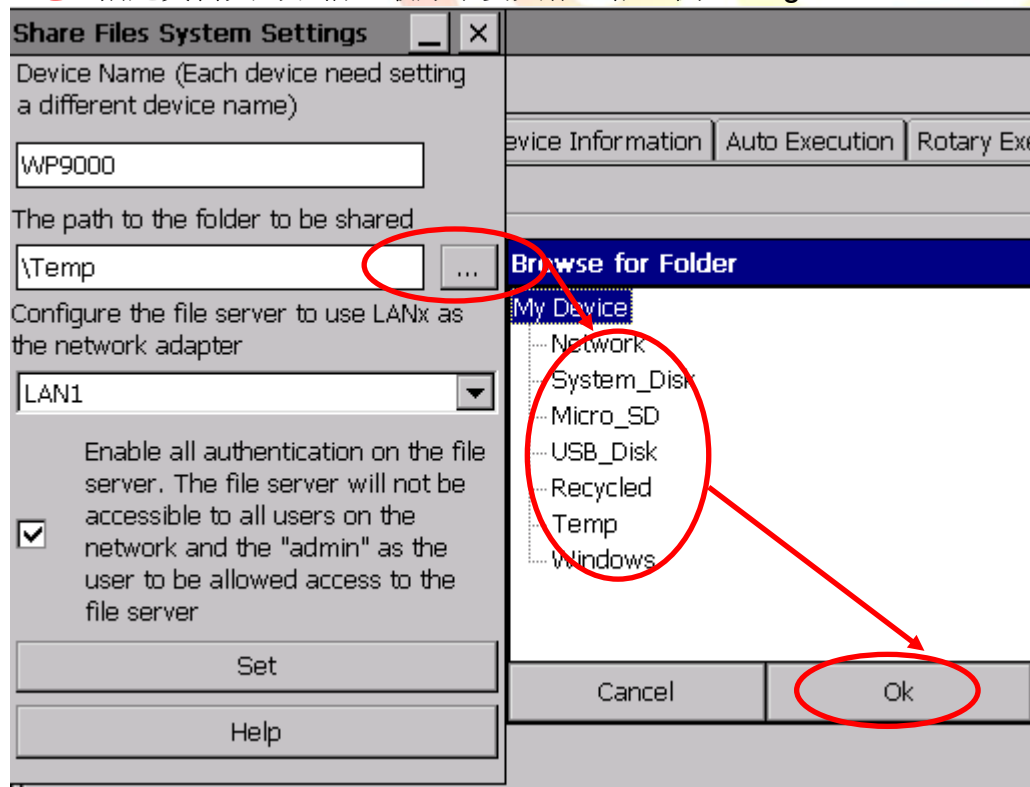
步驟 3: 輸入裝置名稱，如果沒有指定，將使用預設值。

注意: 同網域有兩台以上的WinPAC，請個別設定不同的裝置名稱，否則另外一台的File server將無法正常運作。



步驟 4: 指定分享資料夾。

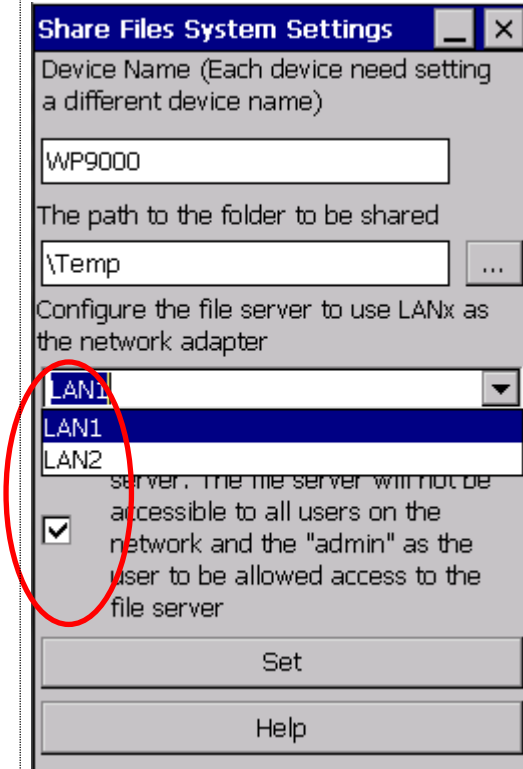
注意: 指定資料夾的名稱，最好不要夾雜空格，例: "Program file"。



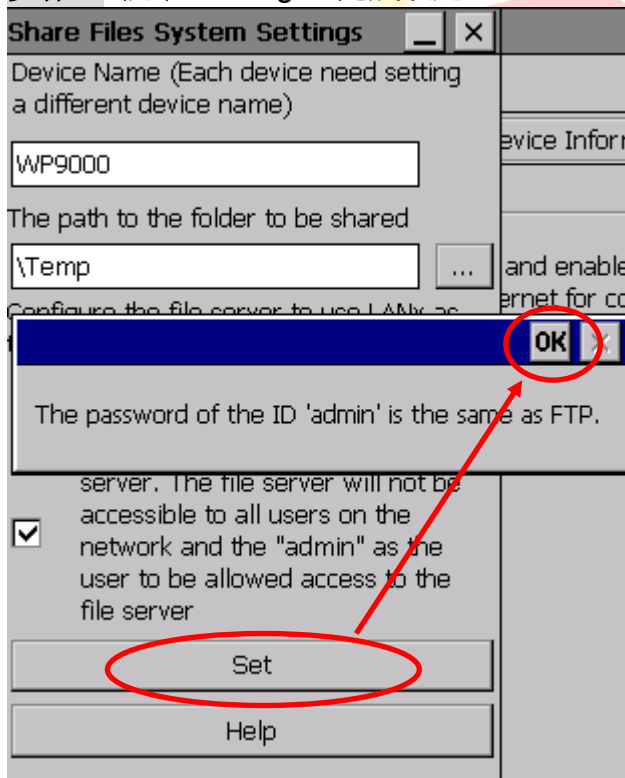
分類	在 WinCE PAC 系統和應用時常見問題				編號	2-022-00	
作者	Eric_Shiu	版本	1.0.0	日期	2018/04/27	頁碼	3/4

步驟 5: 選擇要由哪組 LAN 作為與 File Server 連線，並選擇是否允許所有使用者都可以與 File server 連線，否則只有 Admin 的帳號可以與 File Server 連線。

注意: File server 使用的帳號與 FTP 使用的帳號相同



步驟 6: 按下”Setting”，完成設定



分類	在 WinCE PAC 系統和應用時常見問題				編號	2-022-00	
作者	Eric_Shiu	版本	1.0.0	日期	2018/04/27	頁碼	4/4

步驟 7: 在網址列輸入 WinPAC 的“\\ LAN1 IP”或是“\\裝置名稱”(例:WP8x4x01)，連線後，輸入帳號與密碼(EX:ID Admin, PW Admin)，開始 PC 與 File(SMB) server 連線。

注意:如果使用“\\ LAN1 IP”無法跟 WinPAC 連線，可以改使用“\\裝置名稱”。

