

分類	在 WinCE PAC 系統和應用時常見問題				編號	4-001-01	
作者	Tunglu-Yu	版本	1.0.2	日期	2018/04/27	頁碼	1/7

## 如何使用**CAB**檔安裝作業系統

應用於：

平台	OS 版本	PAC utility 版本
WinPAC	所有版本	所有版本
ViewPAC	所有版本	所有版本

### 安裝作業系統之前，請先做下列動作

#### 1. 準備以下設備

螢幕(ViewPAC 系列不用)

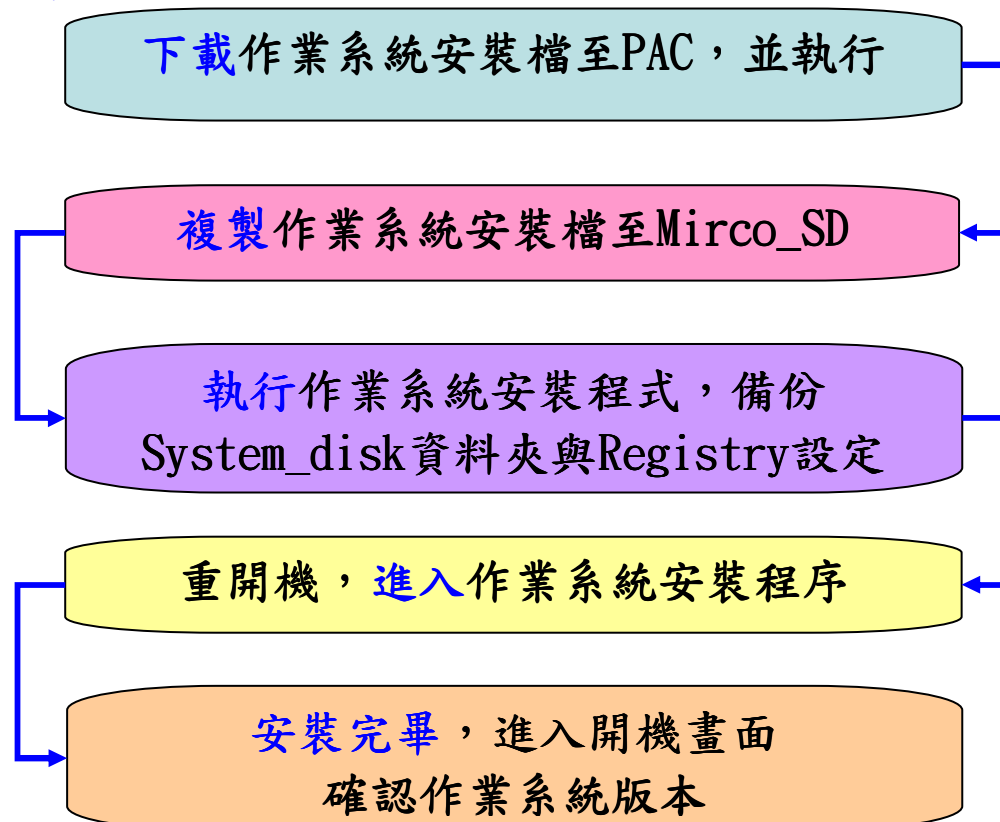
USB Hub

USB 滑鼠

USB 鍵盤

Micro\_SD 卡

### 作業系統安裝流程



請依照下列步驟，利用\*.cab 安裝檔，安裝作業系統：

分類	在 WinCE PAC 系統和應用時常見問題				編號	4-001-01	
作者	Tunglu-Yu	版本	1.0.2	日期	2018/04/27	頁碼	2/7

## PC 端

步驟 1: 至下列網址中，取得最新版的作業系統安裝檔，下載至 PC

[http://ftp.icpdas.com/pub/cd/winpac\\_am335x/wp-5231/os\\_image/update\\_from\\_file/](http://ftp.icpdas.com/pub/cd/winpac_am335x/wp-5231/os_image/update_from_file/) (\*Note1)

**Note1:** 其他平台的作業系統安裝檔\*.CAB 下載位置:

WP-8x2x: [http://ftp.icpdas.com/pub/cd/winpac\\_am335x/wp-8x2x/os\\_image/wp-8x2x-ce7/update\\_from\\_file/](http://ftp.icpdas.com/pub/cd/winpac_am335x/wp-8x2x/os_image/wp-8x2x-ce7/update_from_file/)

WP-9x2x: [http://ftp.icpdas.com/pub/cd/winpac\\_am335x/wp-9000/os\\_image/wp-9x21-ce7/update\\_from\\_file/](http://ftp.icpdas.com/pub/cd/winpac_am335x/wp-9000/os_image/wp-9x21-ce7/update_from_file/)

VP-x231 : [http://ftp.icpdas.com/pub/cd/winpac\\_am335x/vp-x231/os\\_image/update\\_from\\_file/](http://ftp.icpdas.com/pub/cd/winpac_am335x/vp-x231/os_image/update_from_file/)

VP-x201 : [http://ftp.icpdas.com/pub/cd/WinPAC\\_AM335x/VP-x201/OS\\_Image/update\\_from\\_file/](http://ftp.icpdas.com/pub/cd/WinPAC_AM335x/VP-x201/OS_Image/update_from_file/)

WP-2241: [http://ftp.icpdas.com/pub/cd/WinPAC\\_AM335x/WP-2241/OS\\_Image/update\\_from\\_file/](http://ftp.icpdas.com/pub/cd/WinPAC_AM335x/WP-2241/OS_Image/update_from_file/)

**[ftp.icpdas.com - /pub/cd/winpac\\_am335x/wp-5231/os\\_image/update\\_from\\_file/](http://ftp.icpdas.com/pub/cd/winpac_am335x/wp-5231/os_image/update_from_file/)**

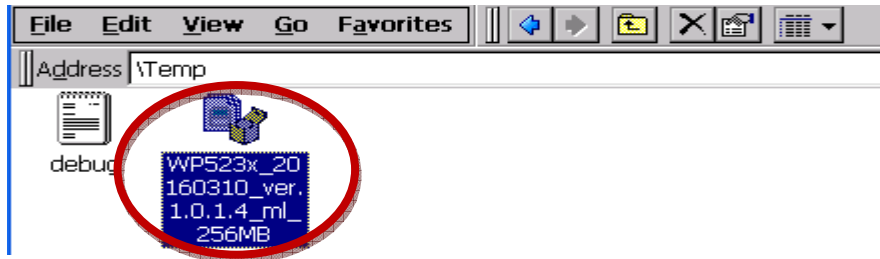
[\[To Parent Directory\]](#)

5/10/2017 10:27 AM 79869212 [wp523x\\_20170320\\_ver.1.0.1.5\\_ml\\_256mb.cab](#)  
5/10/2017 10:29 AM 79869208 [wp523x\\_20170320\\_ver.1.0.1.5\\_ml\\_512mb.cab](#)

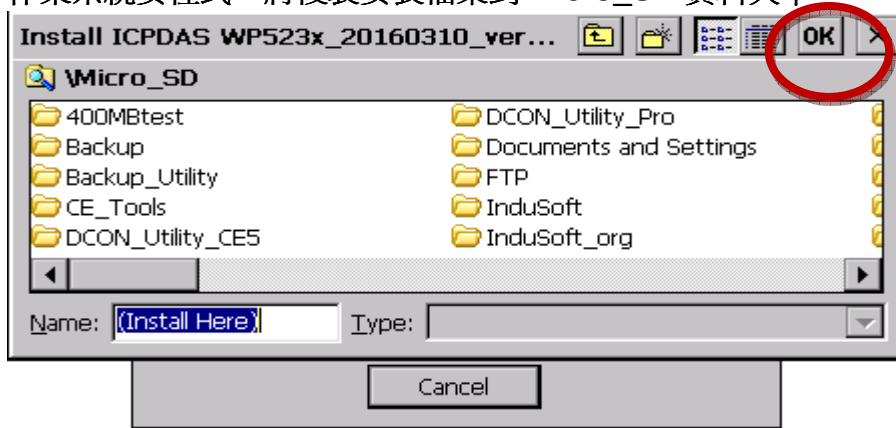
分類	在 WinCE PAC 系統和應用時常見問題			編號	4-001-01
作者	Tunglu-Yu	版本	1.0.2	日期	2018/04/27
				頁碼	3/7

## PAC 端

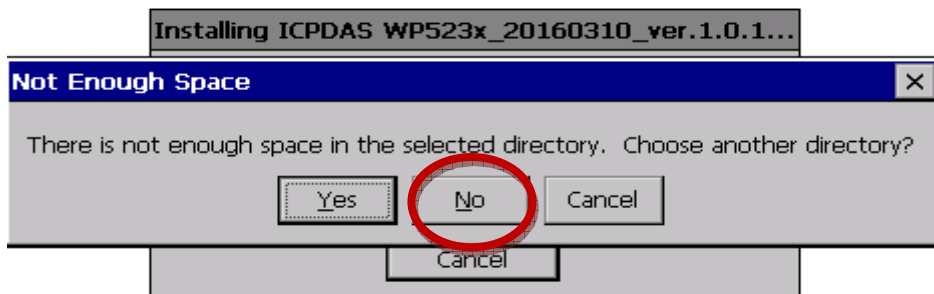
步驟 2: 由 PC 端，上傳作業系統安裝檔至 PAC 端，並執行



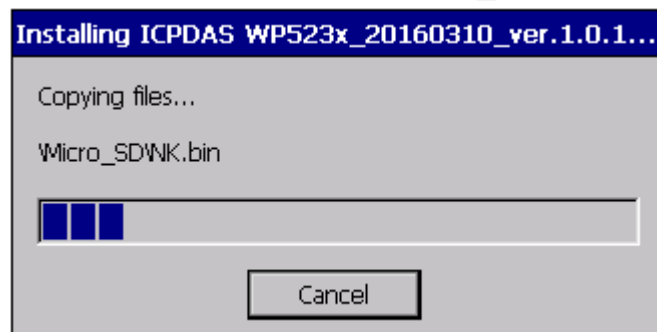
作業系統安裝程式，將複製安裝檔案到 Micro\_SD 資料夾中



選擇:No, 不更換安裝資料夾

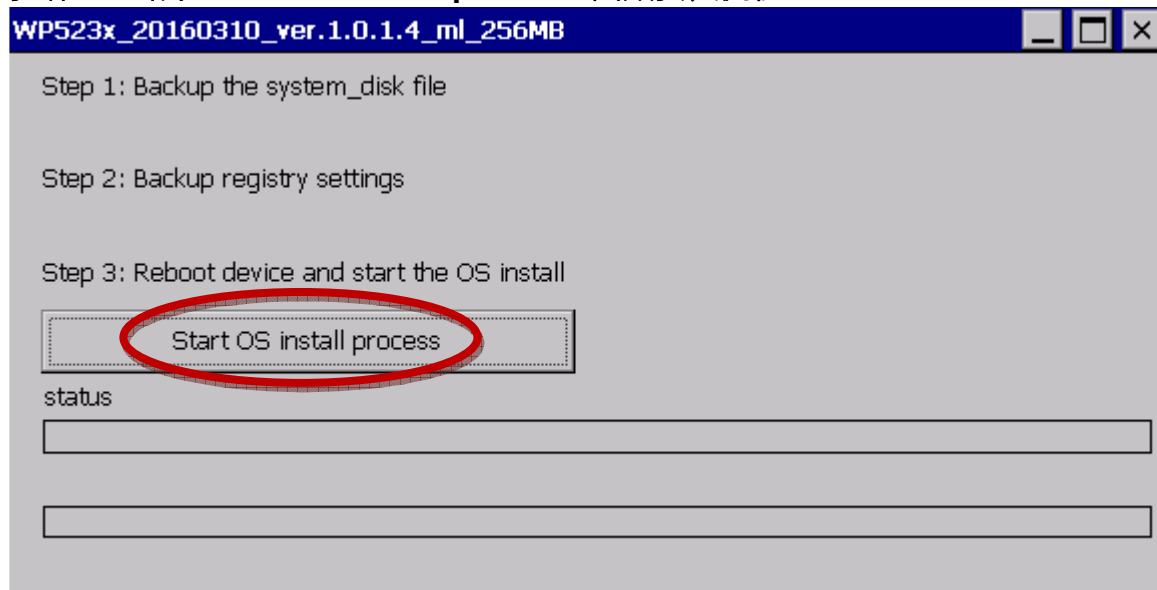


作業系統安裝檔案，複製至 Micro\_SD 資料夾

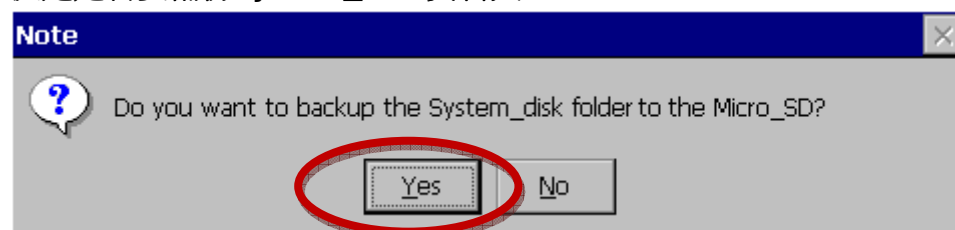


分類	在 WinCE PAC 系統和應用時常見問題			編號	4-001-01
作者	Tunglu-Yu	版本	1.0.2	日期	2018/04/27
				頁碼	4/7

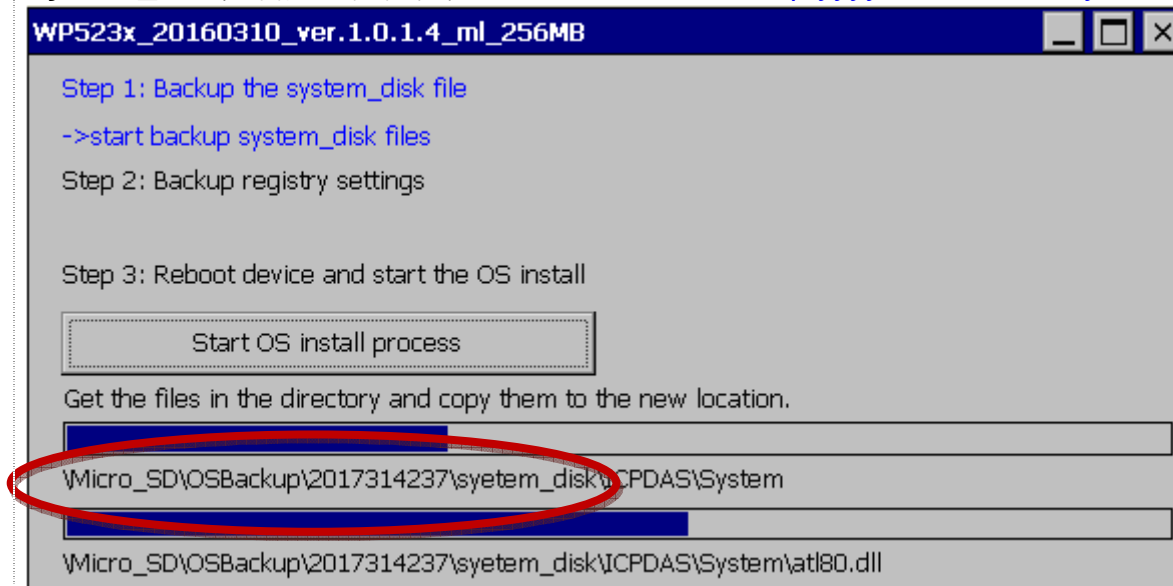
**步驟 3: 點擊”Start OS install process”開始安裝流程**



**決定是否要備份system\_disk資料夾**



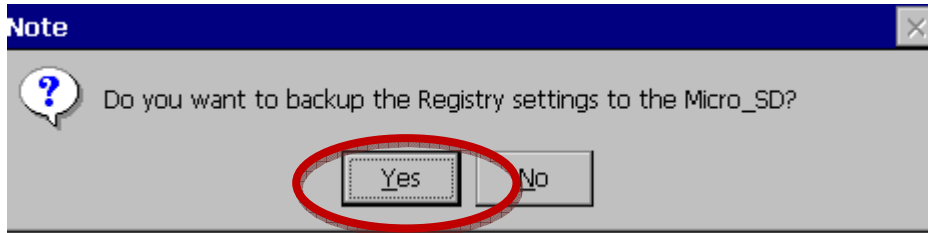
**System\_disk資料夾，備份位置: \Micro\_SD\OSBackup\yyyyMMddhhmm\system\_disk**



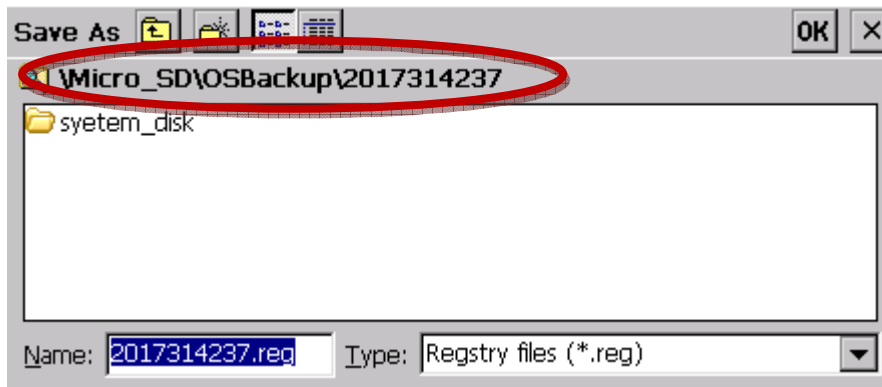
分類	在 WinCE PAC 系統和應用時常見問題			編號	4-001-01
作者	Tunglu-Yu	版本	1.0.2	日期	2018/04/27
				頁碼	5/7

決定是否要備份Registry設定，升級作業系統後，可用來還原設定值

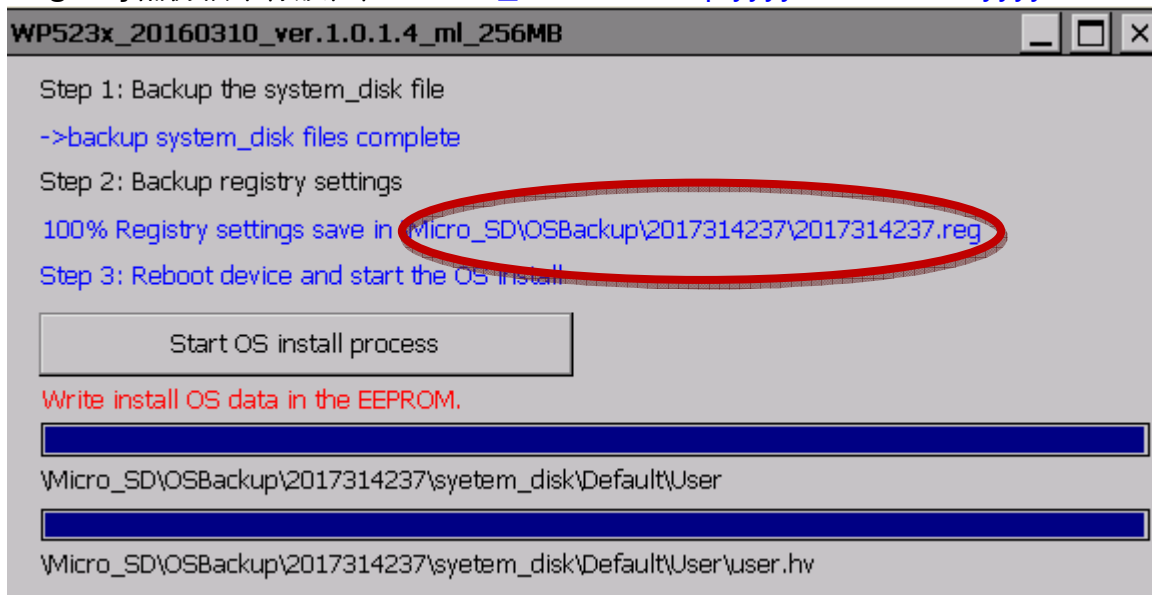
注: 重新安裝相同版本作業系統，不會改變Registry設定



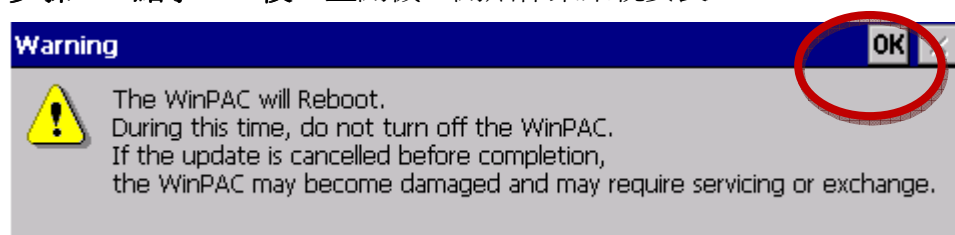
選擇Registry備份檔案存放位置



Registry備份檔案存放位置: \Micro\_SD\OSBackup\yyyyMMddhhmm\yyyyMMddhhmm.reg

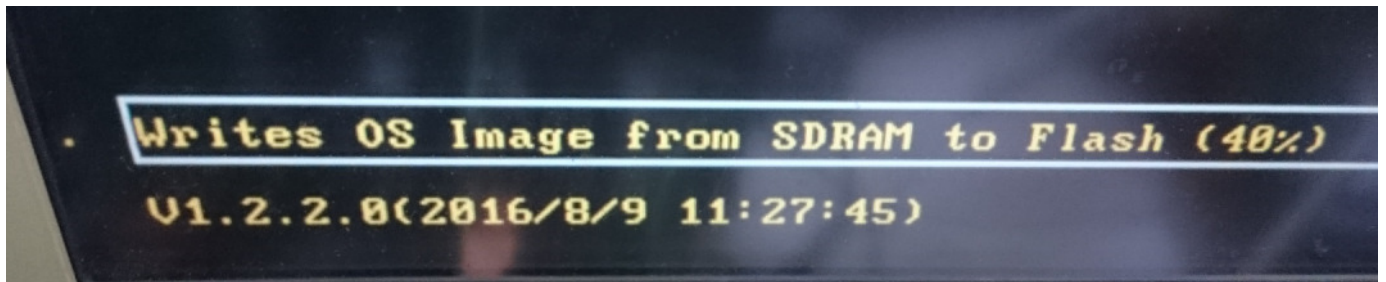


步驟 4: 點擊 OK 後，重開機，開始作業系統安裝



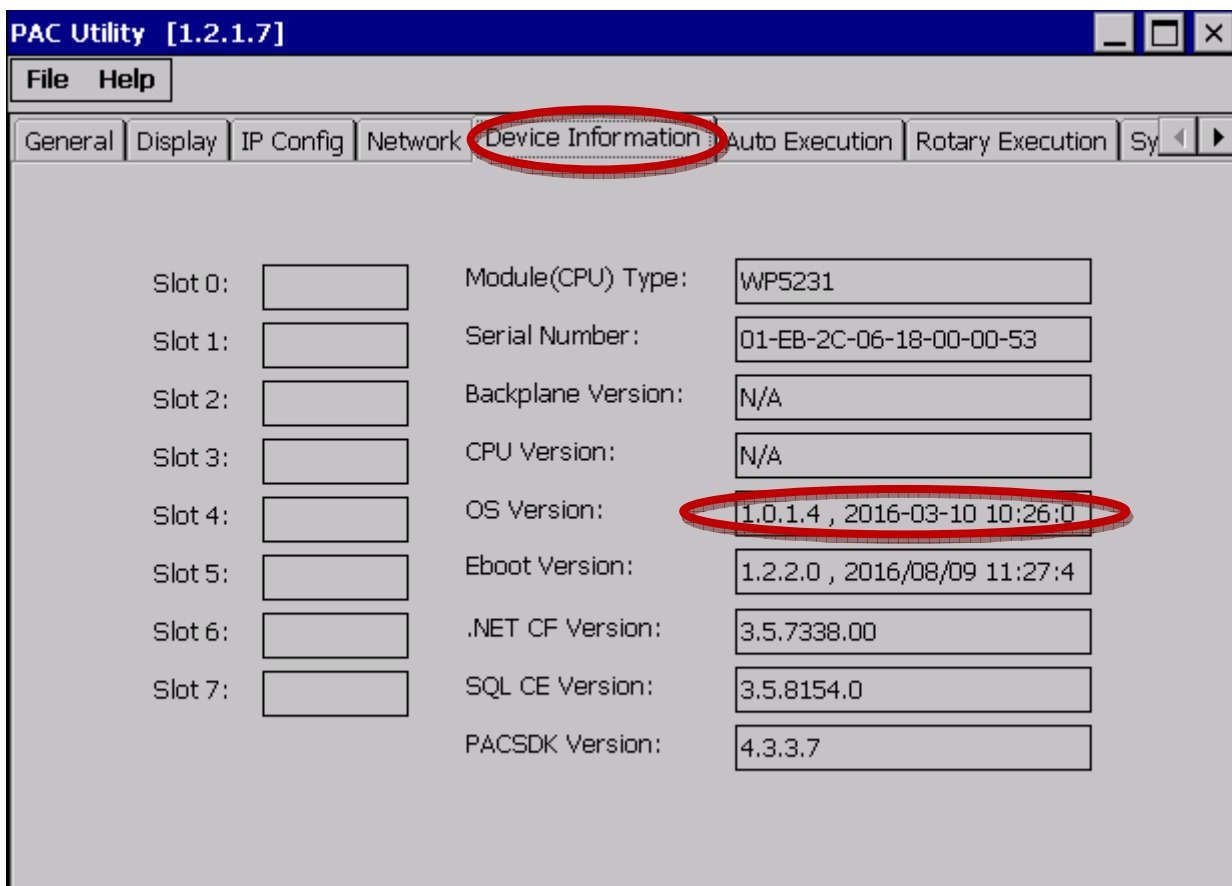
分類	在 WinCE PAC 系統和應用時常見問題				編號	4-001-01	
作者	Tunglu-Yu	版本	1.0.2	日期	2018/04/27	頁碼	6/7

步驟 5: Eboot 進行作業系統安裝：



步驟 6: 檢查 WinPAC 作業系統版本

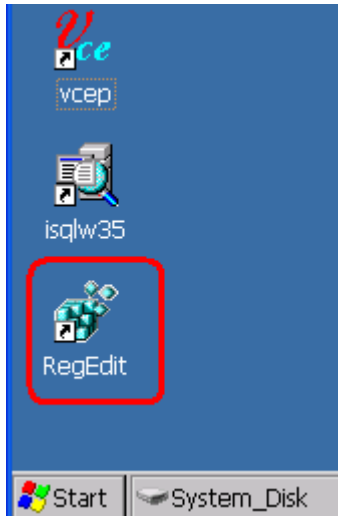
執行桌面上的 PAC Utility，點擊“Device Information”頁面，檢查目前的作業系統版本



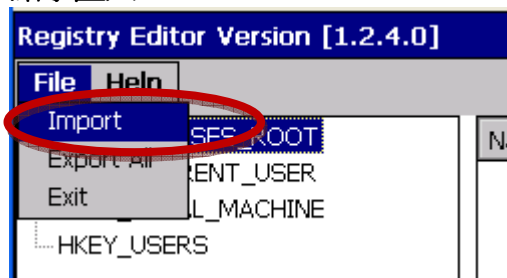
分類	在 WinCE PAC 系統和應用時常見問題				編號	4-001-01	
作者	Tunglu-Yu	版本	1.0.2	日期	2018/04/27	頁碼	7/7

**步驟 7: 還原 Registry 的設定**(作業系統升級時，才需要進行此步驟)

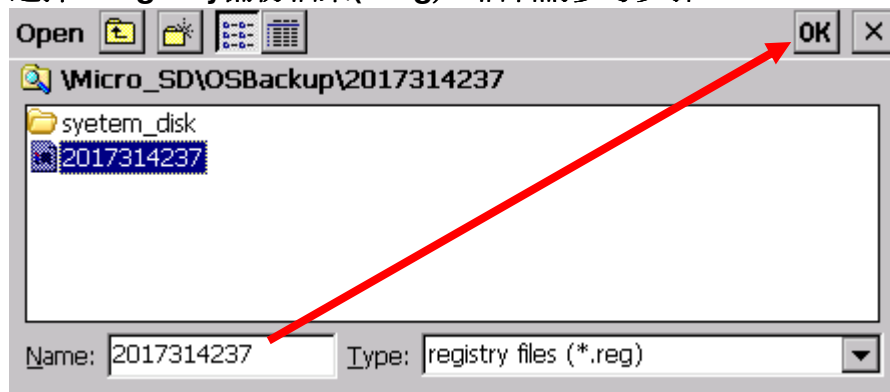
執行桌面上的 RegEdit，還原設定(例如下圖)



點擊匯入



選擇，registry備份檔案(\*.reg)，檔名請參考步驟 3



Registry設定還原完成後，請重新開機，使設定值生效