

分類	在 WinCE PAC 系統和應用時常見問題				編號	2-029-00	
作者	Tunglu-Yu	版本	1.0.0	日期	2018/03/27	版本	1.0.0

如何在WinPAC插入USB磁碟時，自動執行預設程式

應用:

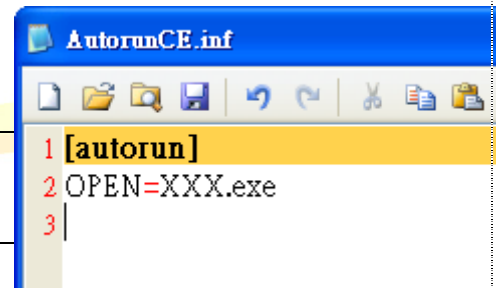
Platform	OS Version	PAC Utility Version
WinPAC	All Versions	All Versions
ViewPAC	All Versions	All Versions

你必須完成兩部分，在 USB 磁碟中添加文件“AutorunCE.inf”，並在 PAC_Utility 中啟用此功能

Part 1: 添加 “AutorunCE.inf” 檔案在 USB 磁碟中

將此內容複製到你的 AutorunCE.inf

```
[autorun]
OPEN=xxx.exe
```



這個範例 AutorunCE.inf 文件指定 XXX.exe 作為在 AutoRun 啟動時運行的應用程序。

[autorun]

自動運行部分包含默認的自動運行命令。

OPEN=XXX.exe

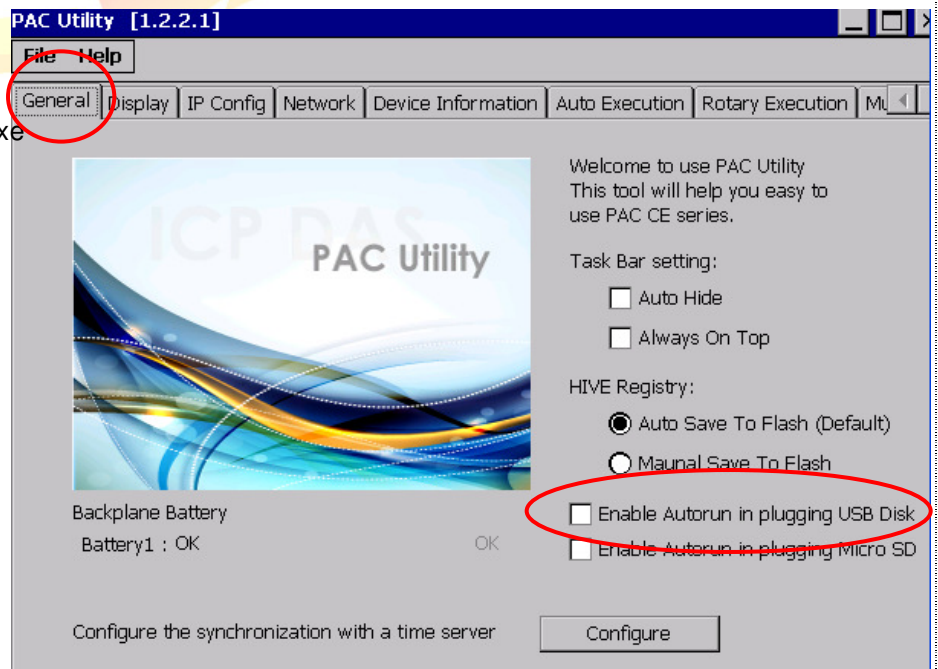
指定用戶插入 USB 磁碟時，AutoRun 啟動的應用程序的路徑，文件名。它是由 AutoRun 調用的 CreateProcess 函數啟動。

範例 1: USB:\Notepad.exe

→ OPEN=INotepad.exe

範例 2: USB:\NEW Folder\Notepad.exe

→ OPEN=NEW Folder\Notepad.exe



分類	在 WinCE PAC 系統和應用時常見問題				編號	2-029-00	
作者	Tunglu-Yu	版本	1.0.0	日期	2018/03/27	版本	1.0.0

Part2: 在 PAC_Utility 中啓用此功能

執行 PAC_Utility，然後選擇標籤“General”。

單擊複選框“Enable Autorun in plugging USB Disk”並重啓 WinPAC。

