

分類	在 WinCE PAC 系統和應用時常見問題				編號	2-021-00	
作者	Eric_Shiu	版本	1.0.0	日期	2018/04/27	頁碼	1/2

如何啟動螢幕保護功能

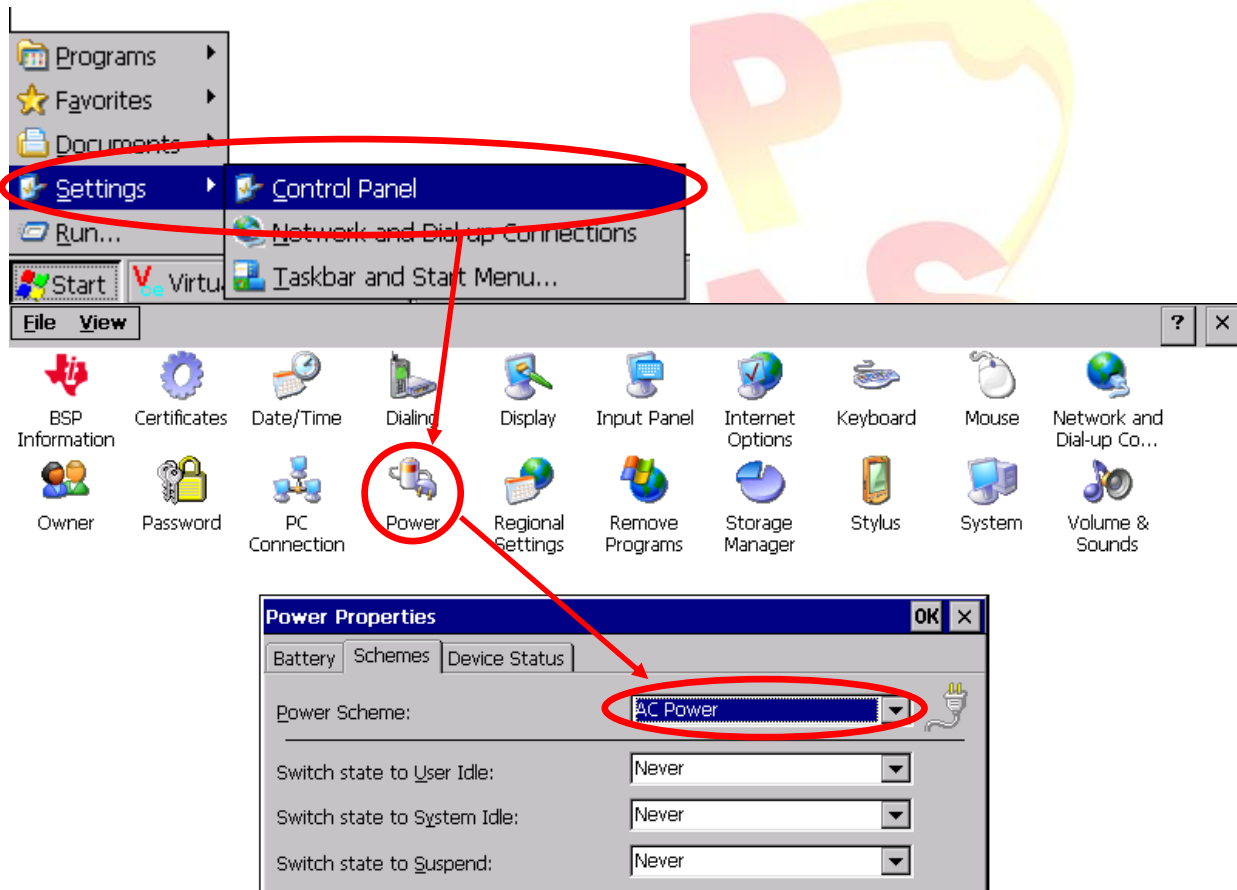
應用於：

平台	OS 版本	PAC utility 版本
WinPAC 系列	所有版本 (WinCE7)	所有版本
ViewPAC 系列	所有版本 (WinCE7)	所有版本

使用者可以設定使用者閒置與系統閒置時間週期來自動啟動或關閉螢幕顯示，以達到延長螢幕的壽命。請依照下列步驟操作

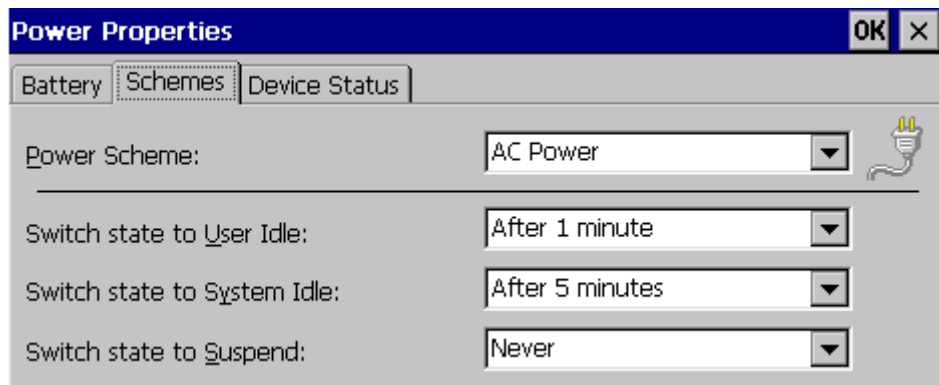
啟動螢幕保護

Step1: 執行控制台->電源->配置->AC 電源



分類	在 WinCE PAC 系統和應用時常見問題				編號	2-021-00	
作者	Eric_Shiu	版本	1.0.0	日期	2018/04/27	頁碼	2/2

Step2: 設定，當使用者無任何操作，一分鐘後切換狀態為使用者閒置(螢幕微暗)，五分鐘後，切換狀態為系統閒置(螢幕全暗)

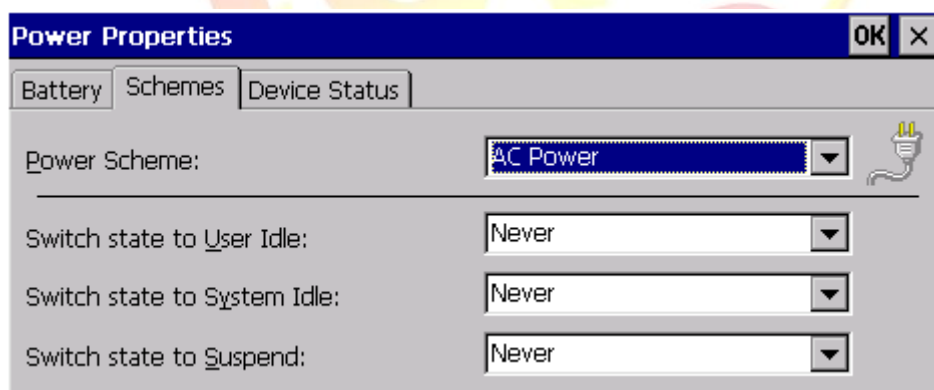


關閉螢幕保護

Step1: 點擊 開始-->控制台-->電源-->配置

Step2: 在電源配置欄選擇 "AC 電源"

Step3: 將"切換狀態為系統閒置"與"切換狀態為使用者閒置"設定為永不



注意:

OS 有四種不同的電源狀態(正常/使用者閒置/系統閒置/暫停). 目前這些電源狀態改變只有影響螢幕的顯示與否。使用者可以設定使用者閒置與系統閒置時間週期來自動啟動或關閉螢幕顯示，以達到延長螢幕的壽命。