

## 產品內容

除了本『快速上手指南』外，此產品內容還包括以下這些配件：



WP-5231-CE7



接線端子\* 16



microSD 卡及  
micro SD/SD 轉接卡



螺絲起子

## 技術資源

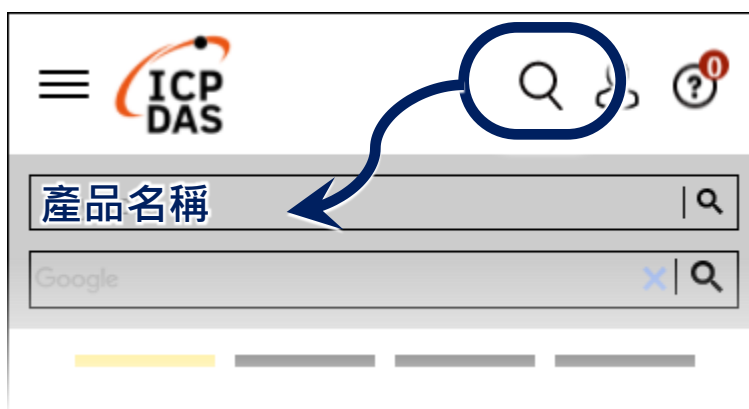
如何在 ICP DAS 網站上搜索 driver、手冊和規格

## 技術支援

[service@icpdas.com](mailto:service@icpdas.com)

[www.icpdas.com](http://www.icpdas.com)

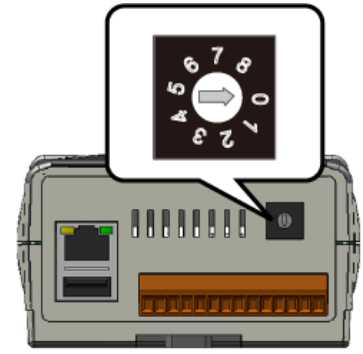
- 行動版網站



- 一般網站

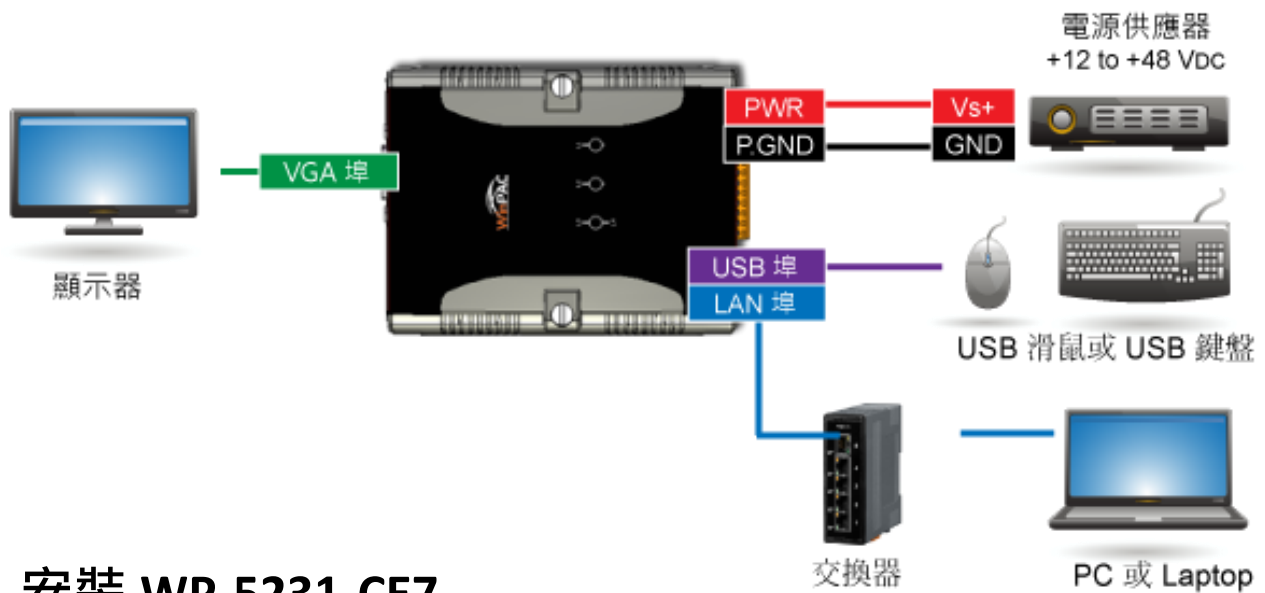
# 1 設定啟動模式

在開始任何安裝之前，請先確認旋轉式按鈕的位置在『0』。



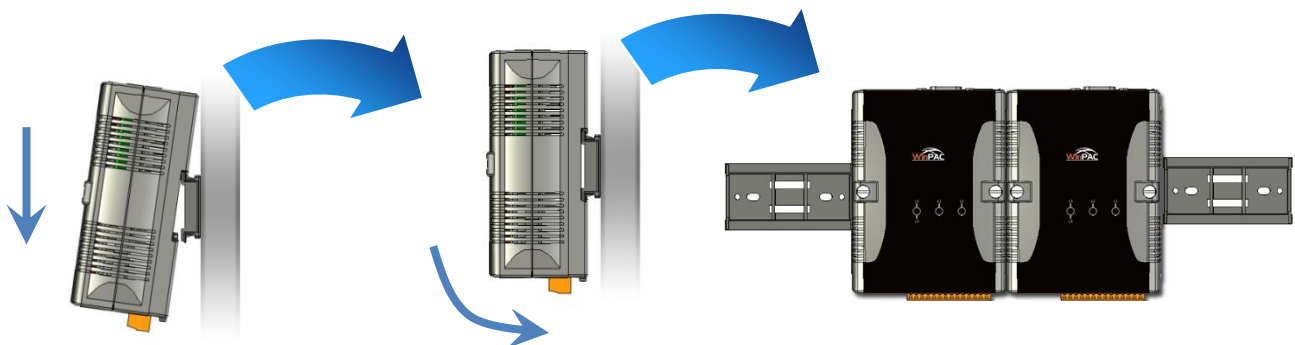
# 2 設置電源及連接 PC 及螢幕

- 1) 連接 USB 滑鼠或 USB 鍵盤至 USB 埠
- 2) 透過交換器，連接 Laptop/PC 至 LAN 埠
- 3) 連接+12 至+48 VDC 的電源供應器至接頭的 PWR 端及 GND 端
- 4) 連接顯示器至 VGA 埠



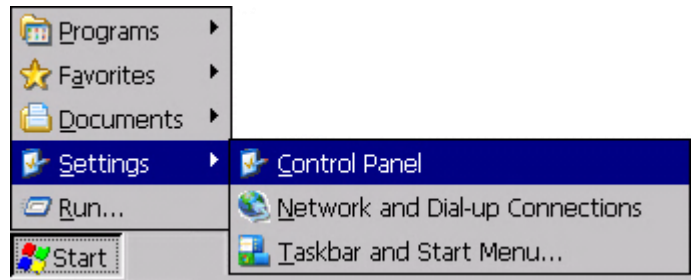
# 3 安裝 WP-5231-CE7

WP-5231-CE7 具有一導軌夾，可牢靠地安裝在標準 35 毫米 DIN 導軌上。



## 4 變更使用者介面語系

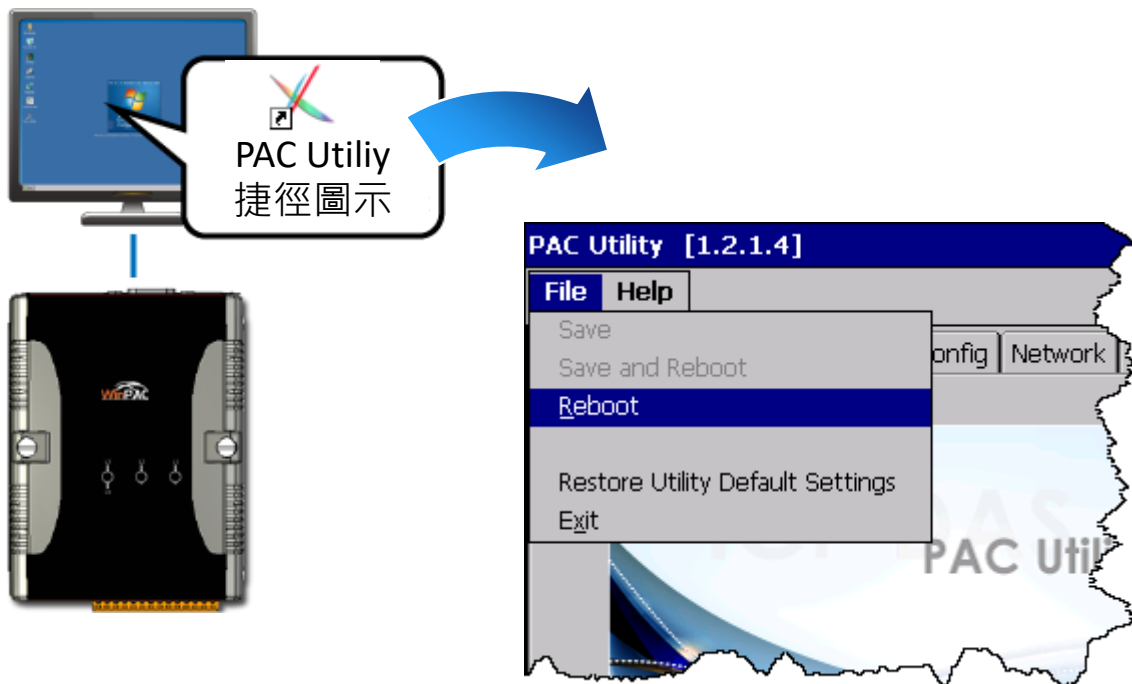
- 1) 點選 Start 選單，指向 Settings，點選 Control Panel，然後再點選 Regional Settings 選項



- 2) 點選 User Interface Language 頁籤，選取您的使用語系後，點選 OK 按鈕

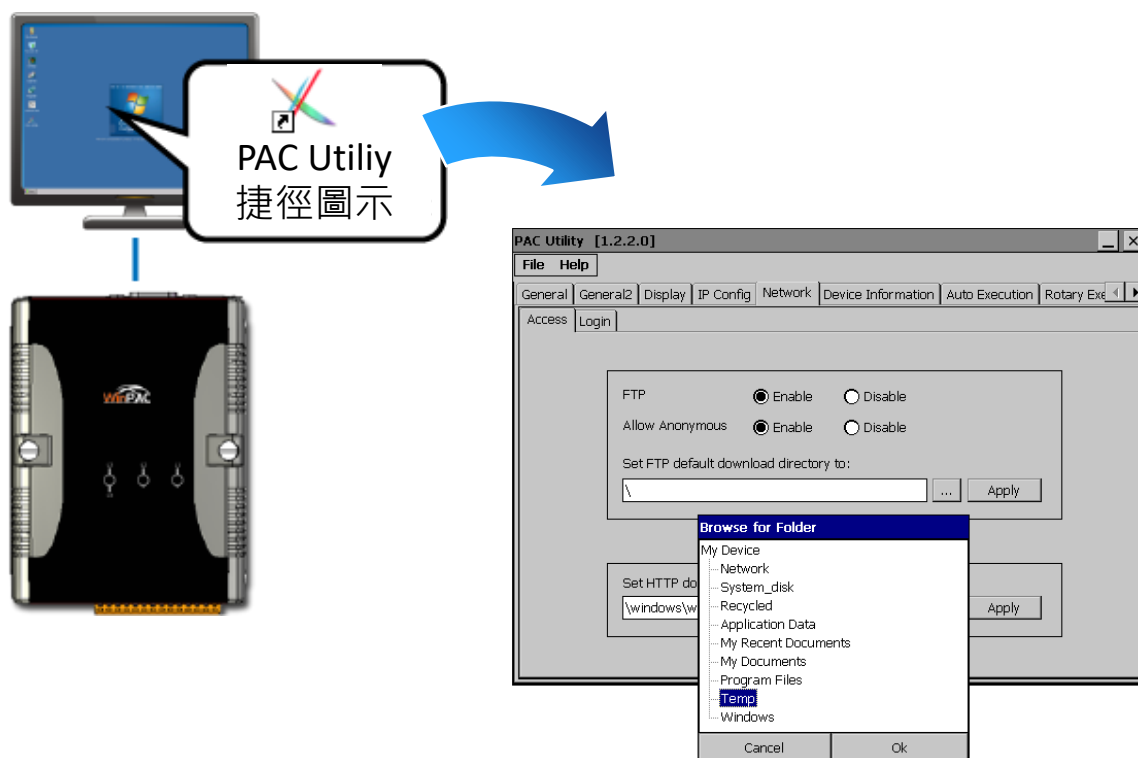


- 3) 雙擊桌面上的 PAC Utility 來重啟 WP-5231-CE7 使設定生效



## 5 使用 PAC Utility 管理 WP-5231-CE7

- 1) 執行 PAC Utility
- 2) 設定 IP 位址(DHCP)、FTP 伺服器、自動執行檔...等功能



- 3) 重啟 WP-5231-CE7 使設定生效

