

分類	在 WinCE PAC 系統和應用時常見問題				編號	1-007-01	
作者	Eric_Shiu	版本	1.0.0	日期	2018/4/27	頁碼	<u>1/8</u>

如何使i-8112_i-8114_i-8142_i-8144安裝為COMx

應用於：

平台	OS 版本	PAC utility 版本
WP-9xxx	所有版本	所有版本
WP-8x2x	所有版本	所有版本
VP-x231	所有版本	所有版本

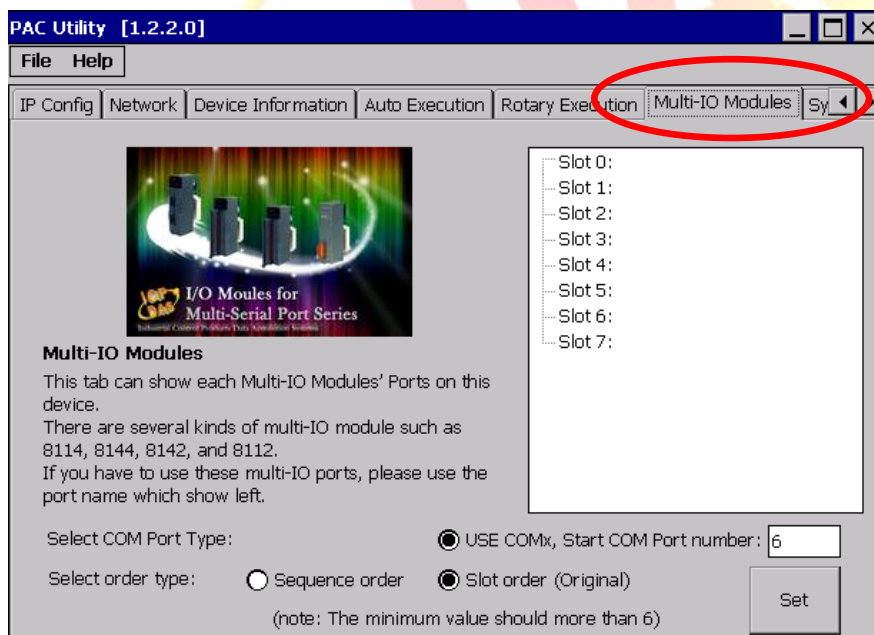
N/A: 沒有應用在此平台或 OS 上

串列通信模組是專為使用智能設備，如條形碼閱讀器，串行打印機，智能傳感器，儀表儀器，計算機...等等，提供RS-232或RS-422/485串行通信

設定一個通訊模組

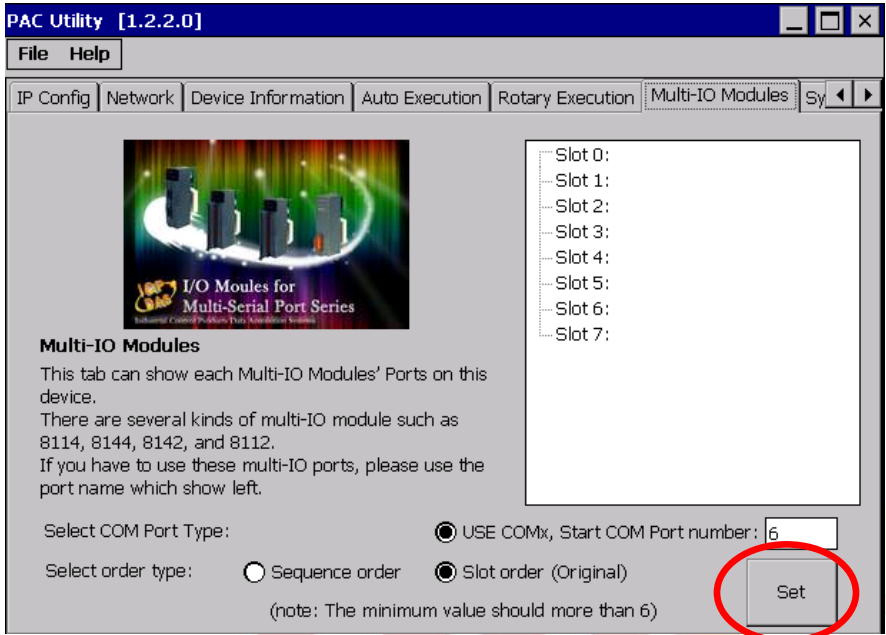
步驟 1： 安裝多串列模組驅動程序。

- 1.1. 將模組插入 slot 中
- 1.2. 執行桌面上的 PAC utility，然後單擊“Multi-serial port wizard”索引頁。

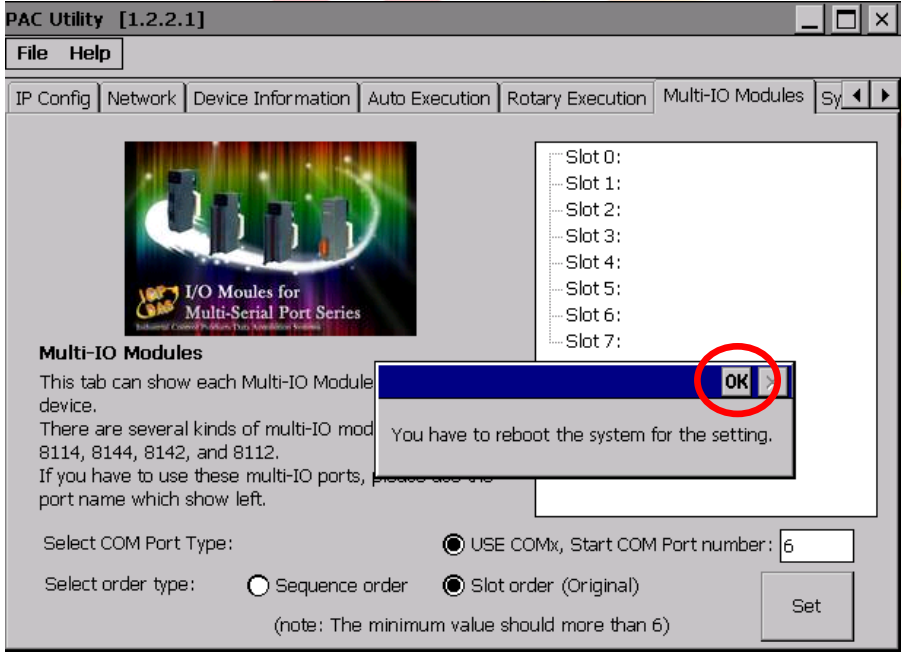


分類	在 WinCE PAC 系統和應用時常見問題				編號	1-007-01	
作者	Eric_Shiu	版本	1.0.0	日期	2018/4/27	頁碼	<u>2</u> /8

1.3. 點選 ” Set ”

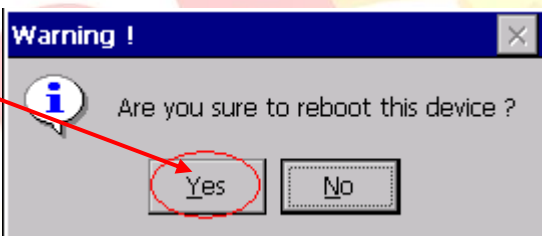
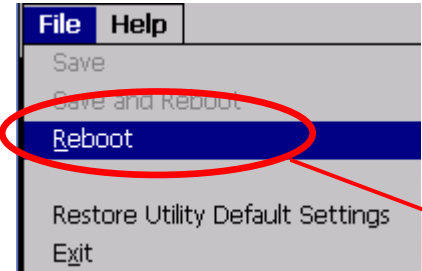
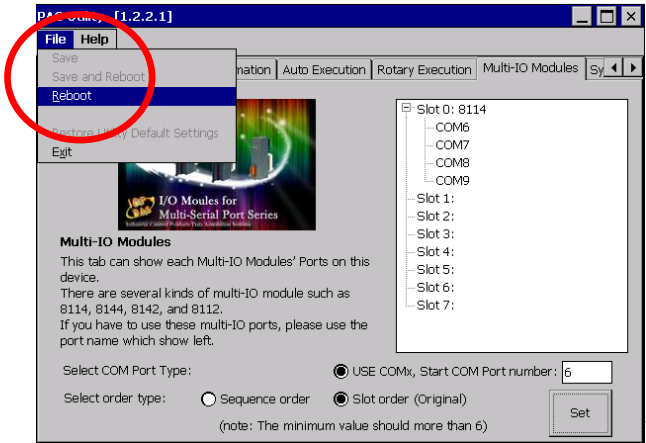


1.4. 點選 ” OK ”

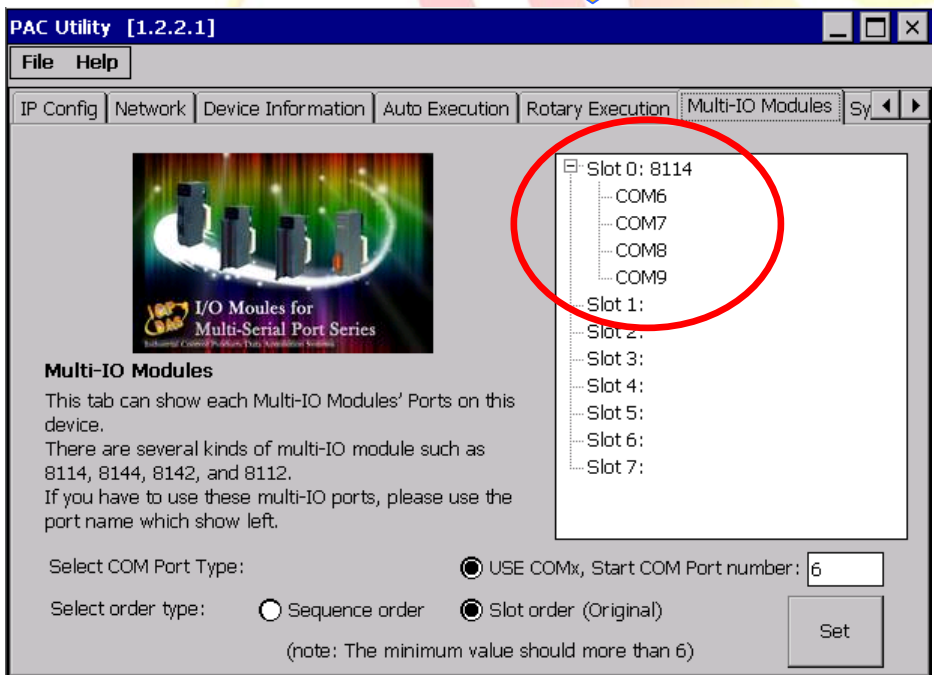


分類	在 WinCE PAC 系統和應用時常見問題				編號	1-007-01	
作者	Eric_Shiu	版本	1.0.0	日期	2018/4/27	頁碼	3/8

1.5. 重新開機



重開機後，驅動程式會自動被載入與啟動裝置

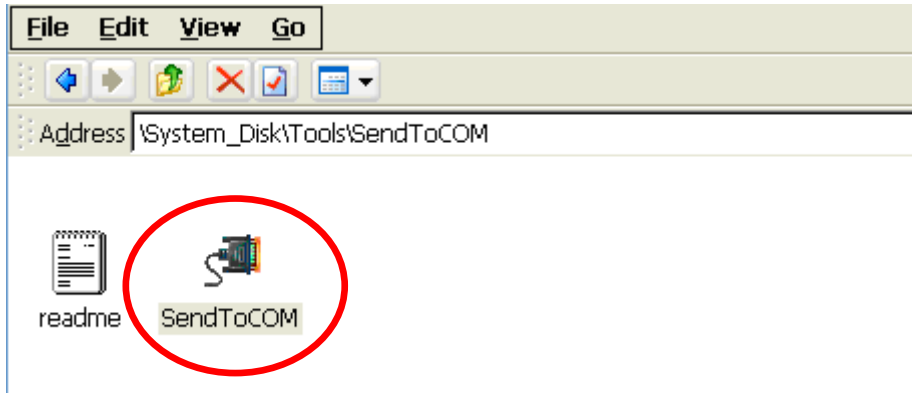


分類	在 WinCE PAC 系統和應用時常見問題				編號	1-007-01	
作者	Eric_Shiu	版本	1.0.0	日期	2018/4/27	頁碼	4/8

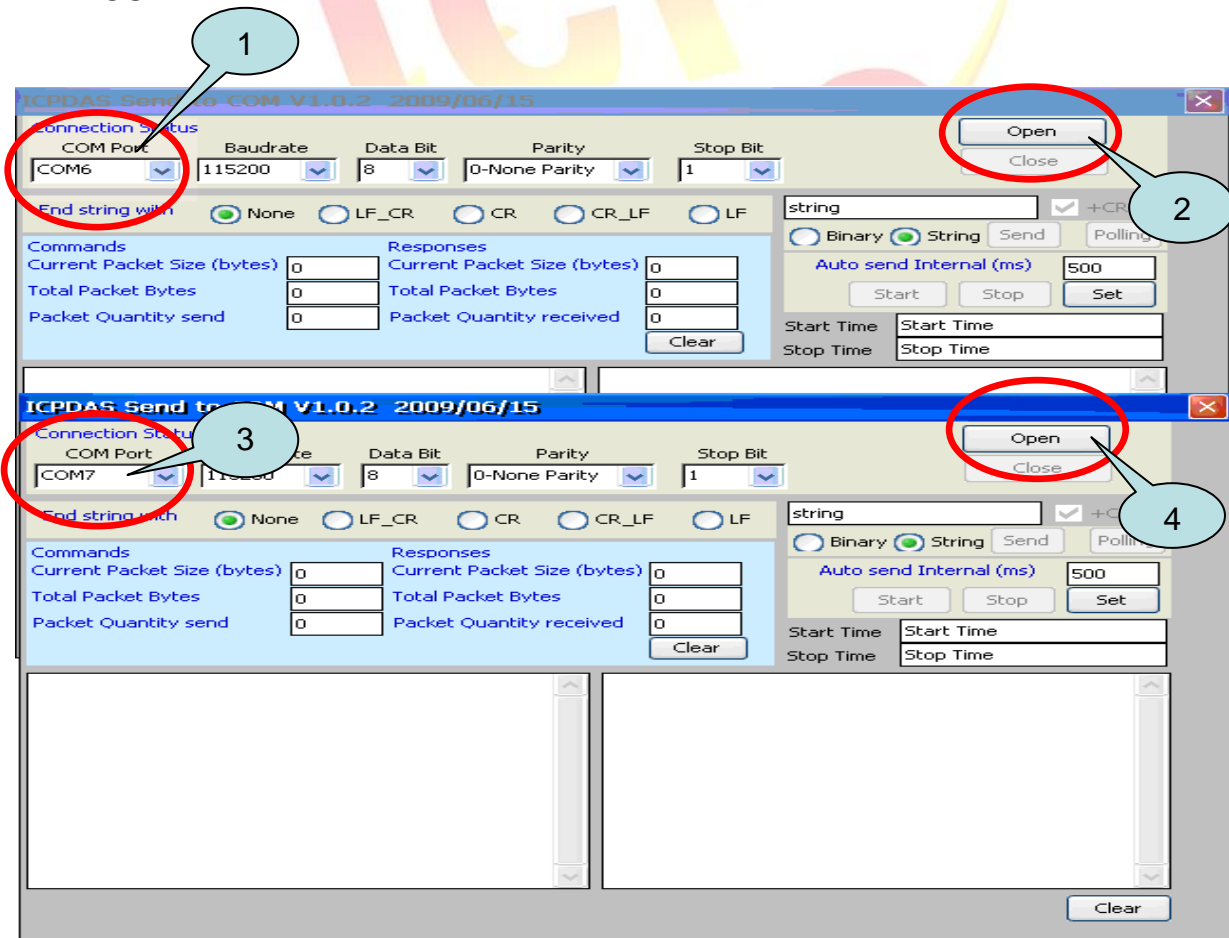
步驟 2: 測試多串列埠通訊模組。

2.1. 將 I-8142 的兩個 Port 連接在一起後，執行 **SendToCOM.exe**。

(可在下列資料夾中找到 “\System_Disk\Tools\SendToCOM”)

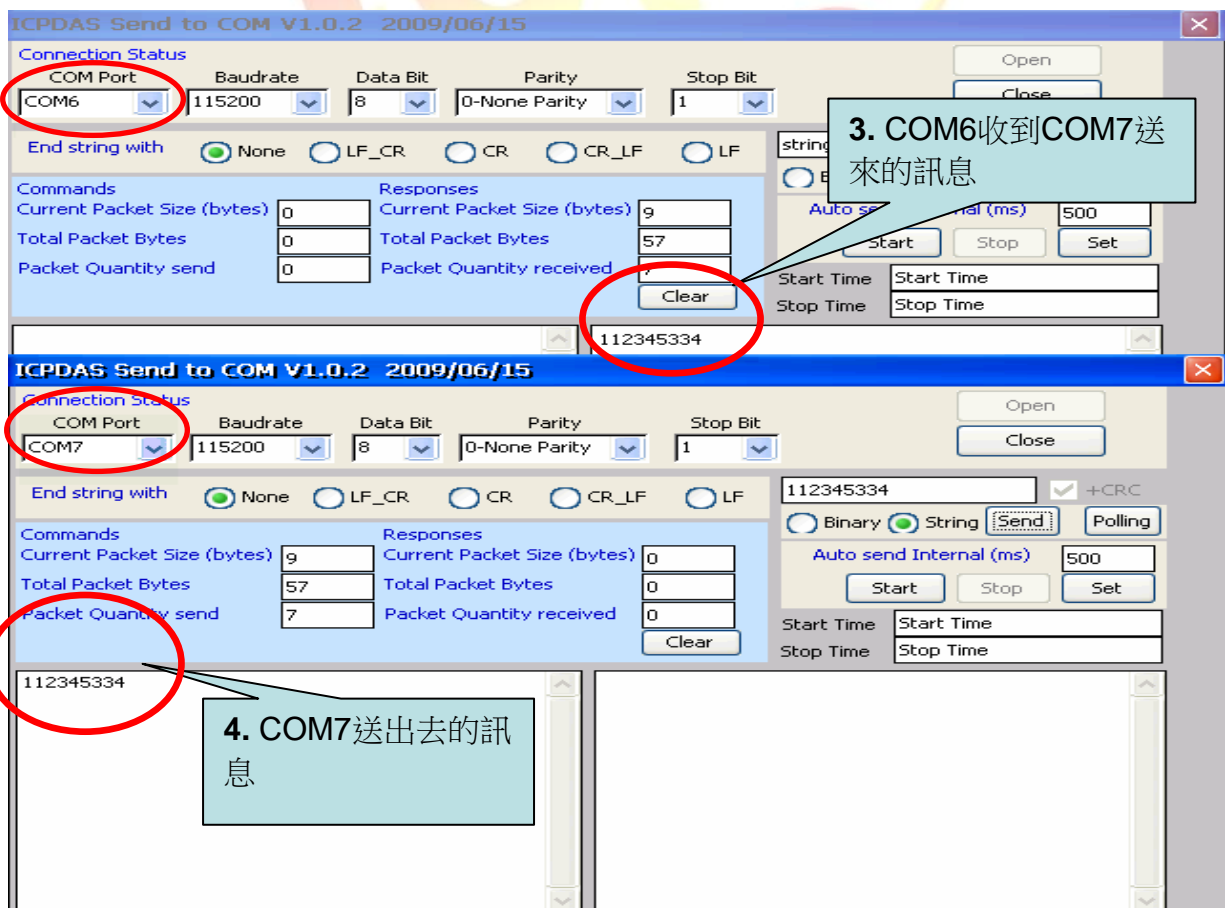
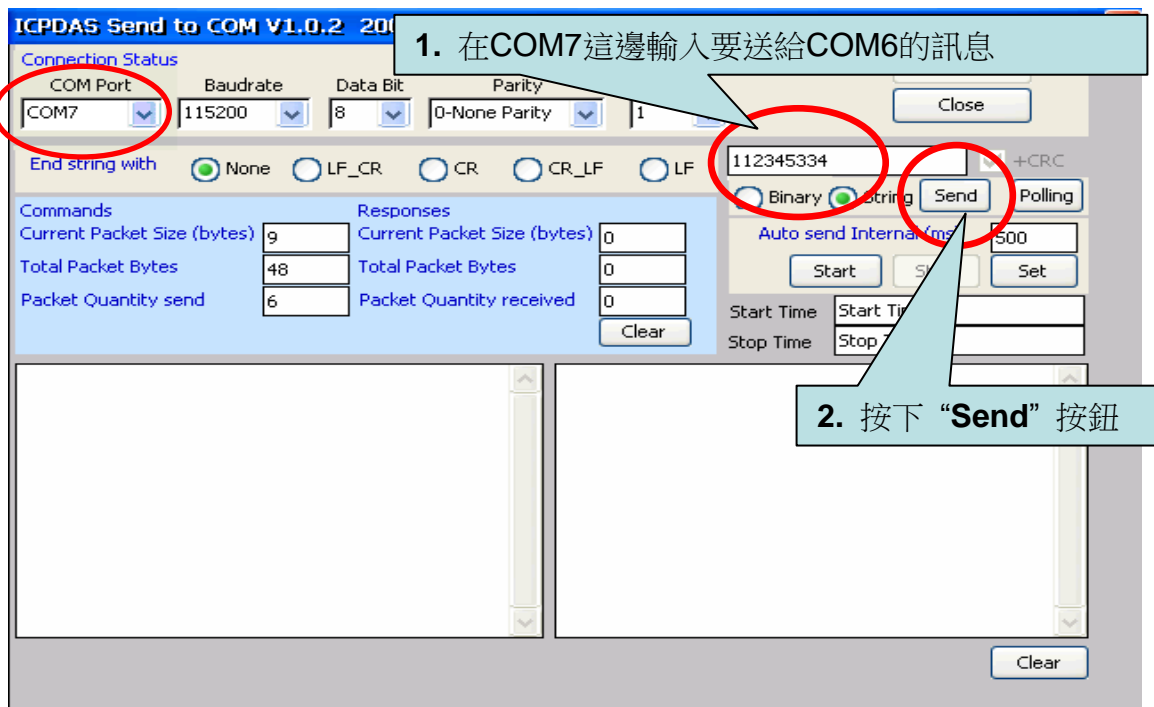


2.2. 再執行一次 SendToCOM.exe，兩隻 SendToCOM 程式分別開啟 COM Ports “COM6” 與 “COM7”。



分類	在 WinCE PAC 系統和應用時常見問題				編號	1-007-01	
作者	Eric_Shiu	版本	1.0.0	日期	2018/4/27	頁碼	5/8

2.3. 使用COM7 送訊息給COM6並檢查結果



分類	在 WinCE PAC 系統和應用時常見問題				編號	1-007-01	
作者	Eric_Shiu	版本	1.0.0	日期	2018/4/27	頁碼	<u>6</u> /8

如何取得 COM Port 的名稱

概述

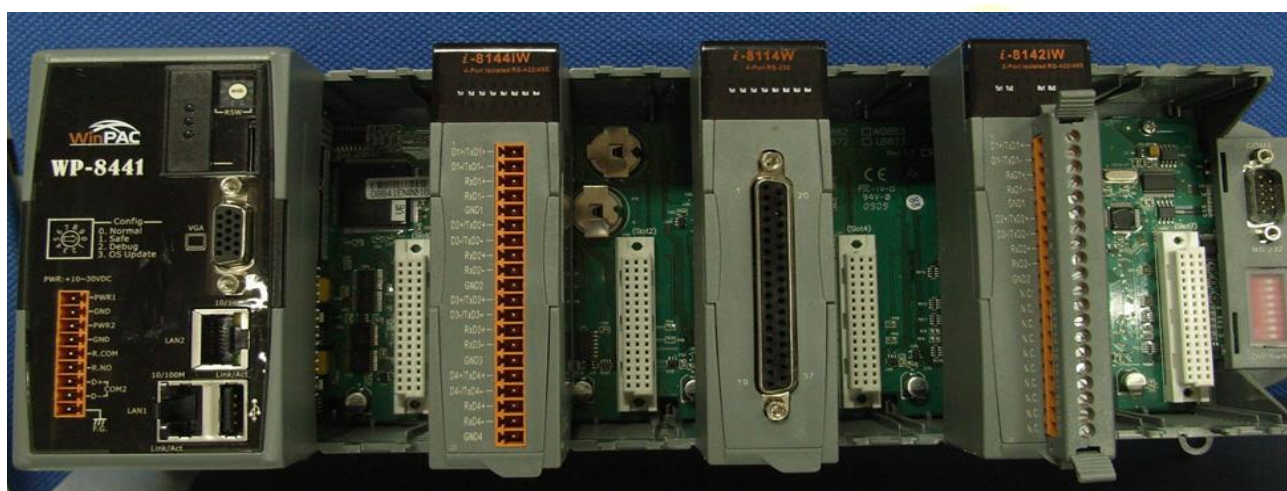
COM Port 最大數量為 16 個 (WP - 8x2x)。16 個 COM port 將依照 COM6 ~ COM21 名稱被自動命名。

要使用 COM Port，下列為程式中的使用範例：

VB.net: Dim port As SerialPort = New SerialPort("COM6")

C#: System.IO.Ports.SerialPort port = new System.IO.Ports.SerialPort("COM6");

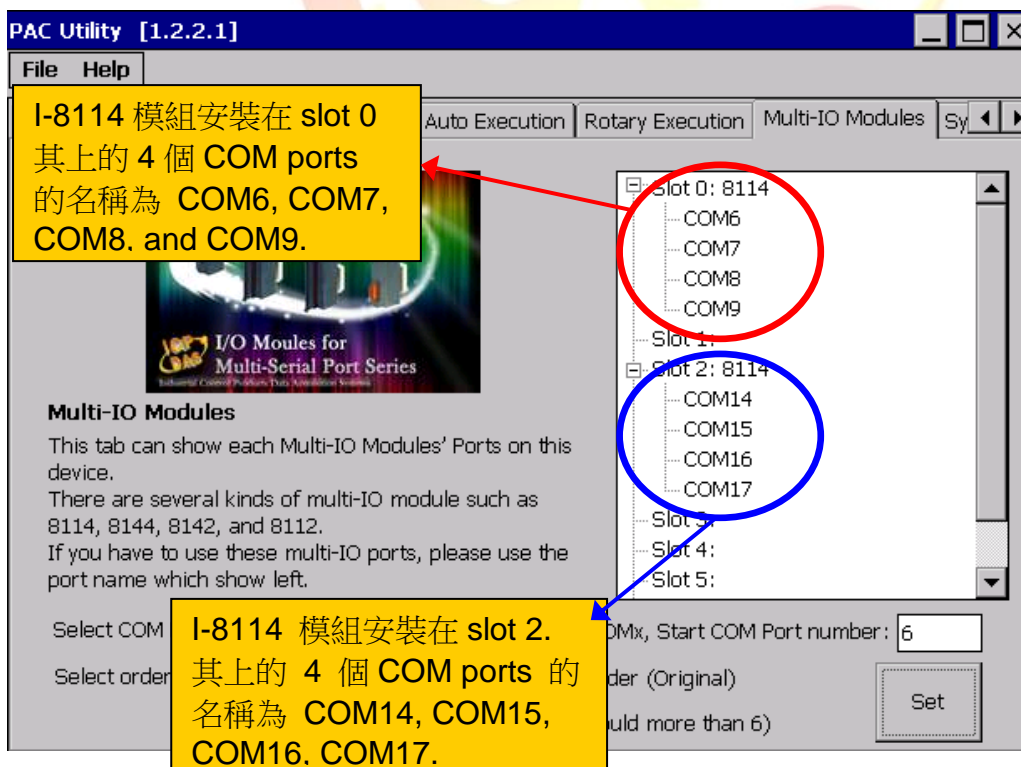
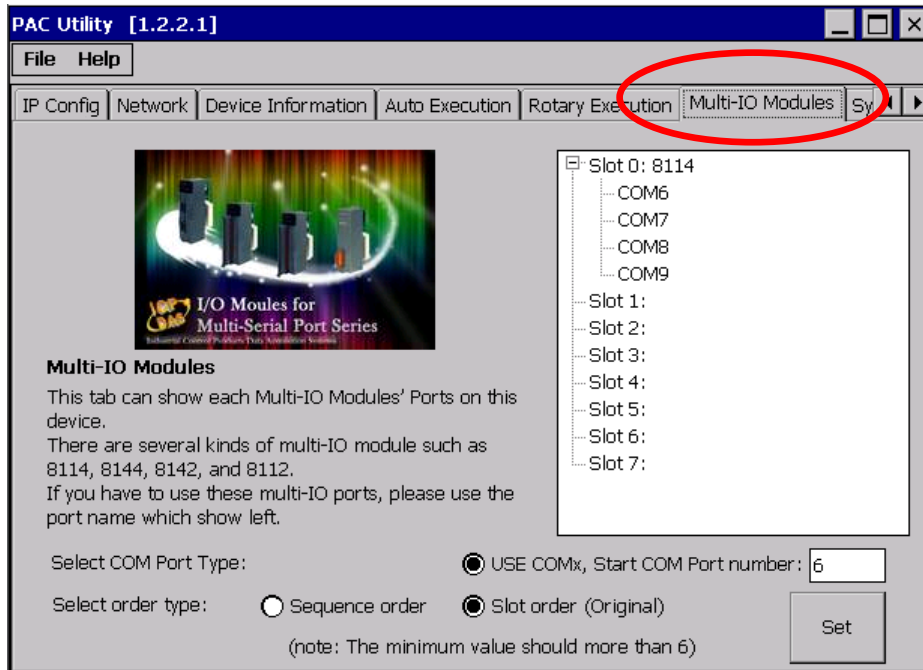
EVC: HANDLE hport=CreateFile(_T("COM6:"),.....);



使用下列步驟來取得每個COM Port的名稱：

分類	在 WinCE PAC 系統和應用時常見問題				編號	1-007-01	
作者	Eric_Shiu	版本	1.0.0	日期	2018/4/27	頁碼	7/8

步驟 1: 執行桌面上的 PAC Utility 點擊 “Multi-serial port” 頁面。



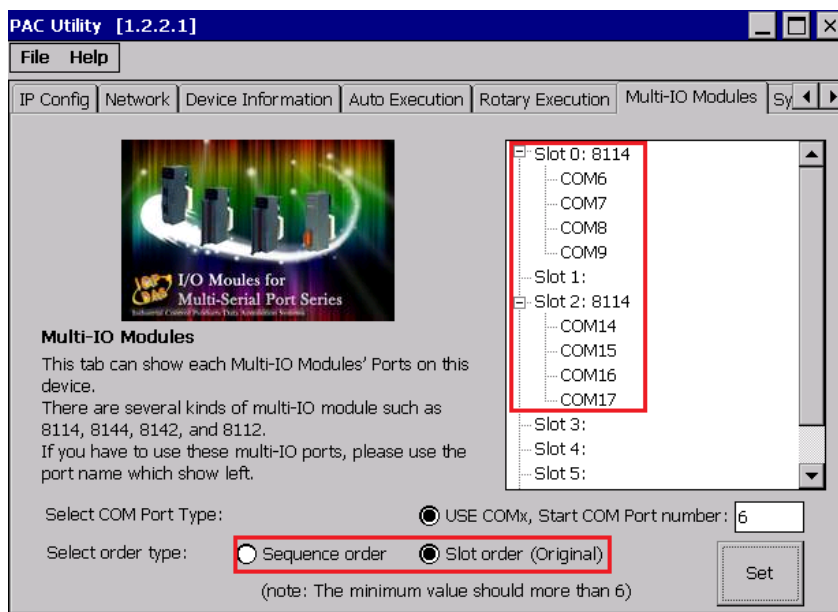
分類	在 WinCE PAC 系統和應用時常見問題				編號	1-007-01	
作者	Eric_Shiu	版本	1.0.0	日期	2018/4/27	頁碼	8/8

點選右邊的選項，COM Port 將會依照

Slot0 : COM6、COM7、COM8、COM9

Slot1 : COM10、COM11、COM12、COM13

Slot2 : COM14、COM15、COM16、COM17.....排列下去



點選左邊的選項，COM Port 將會依照 COM6、COM7、COM8、COM9、COM10、COM11 排列下去

