

Classification	WinPAC Development FAQ				No.	5-013-00	
Author	Tunglu-Yu	Version	1.0.0	Date	2018/03/23	Page	1/3

## 如何使用自動撥接GPRS網路與斷線自動重撥

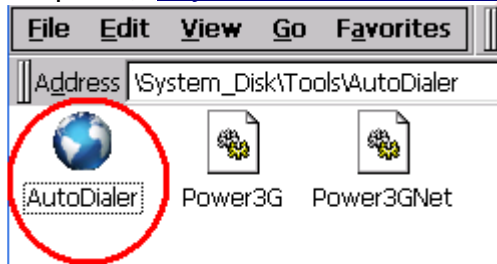
### Applies to:

平台	OS 版本	WinPAC/ViewPAC utility 版本
WP-8x2x	所有版本皆適用	和 utility 沒有任何無關.
WP-9x2x		
WP-523x		
WP-224x		
VP-x231		
VP-x201		

AutoDialer，可以讓使用者設定，開機後自動撥接3G/4G網路，連結網際網路。並在，3G/4G網路發生斷線時，自動重新撥接上網，請依照下列步驟操作

注: 安裝 SIM 卡前，請先將 Pin 碼鎖定 SIM 卡的功能取消，不然會無法撥接上網

Step 1: 在 \\system\_disk\tools\AutoDialer 資料夾中，執行 AutoDialer.exe



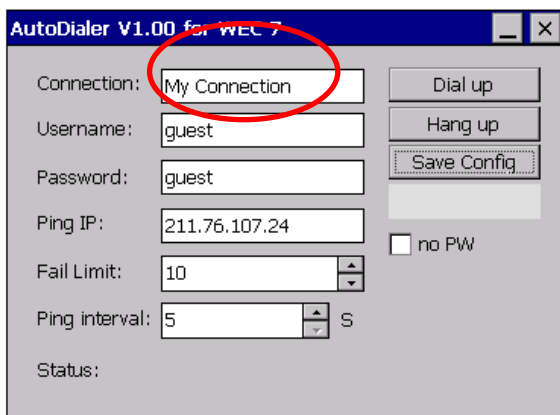
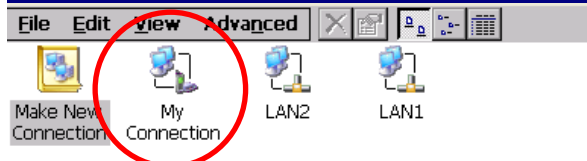
Step 2: 輸入資料

(1) Connection : 3G/4G 網路連線名稱，在“Start->Settings->Network and Dialup Connections”

注: 3G/4G 網路設定方式，請參考

FAQ: w2-026-1\_How\_to\_connect\_with\_the\_mobile\_network\_tc.pdf

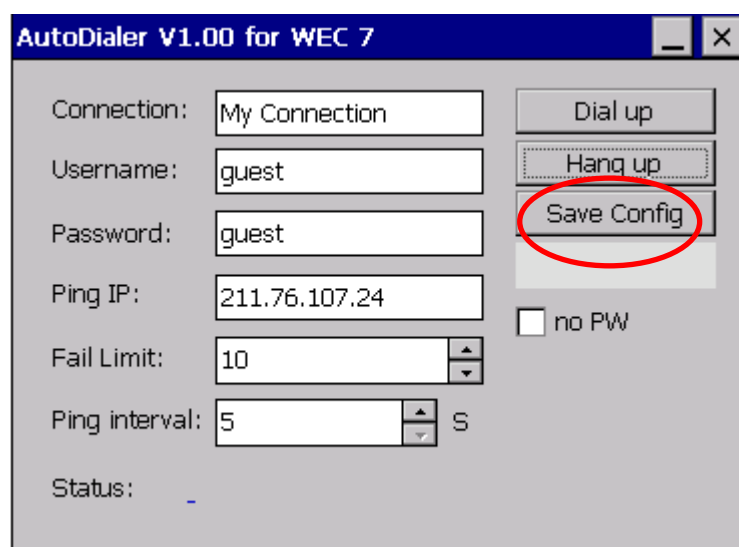
[http://ftp.icpdas.com/pub/cd/winpac\\_am335x/wp-5231/document/faq/system\\_maintenance/](http://ftp.icpdas.com/pub/cd/winpac_am335x/wp-5231/document/faq/system_maintenance/)



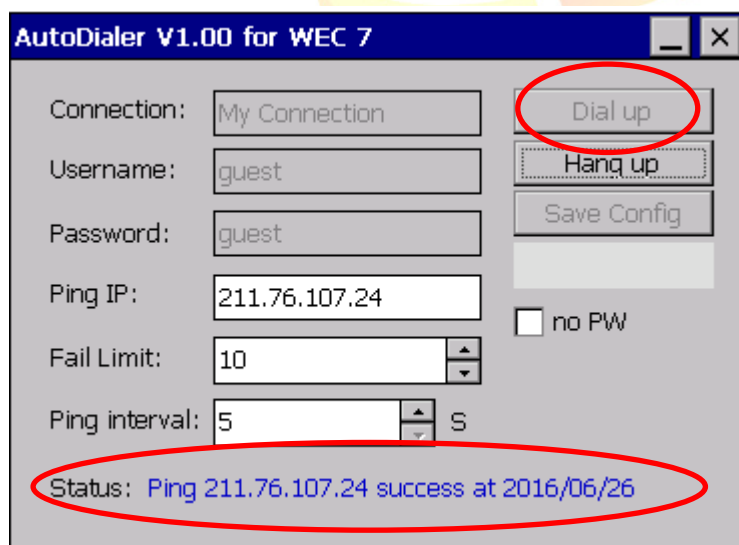
Classification	WinPAC Development FAQ				No.	5-013-00	
Author	Tunglu-Yu	Version	1.0.0	Date	2018/03/23	Page	2/3

- (2) Username :3G/4G 撥接網路，使用者名稱，通常你可以從你的 3G/4G 服務提供者得到它。  
 例如：如果你的 3G/4G 服務提供者中華電信在台灣，請輸入 guest
- (3) Password:3G/4G:撥接網路，使用者密碼，通常你可以從你的 3G/4G 網路服務提供者得到它。  
 例如：如果你的 3G/4G 服務提供者中華電信在台灣，請輸入 guest
- (4) Ping IP: 連接到互聯網後，它會定期 ping 此 IP->預設為 211.76.107.27(www.google.com)
- (5) Fail Limit: 如果 ping IP 失敗次數超過該值，認定為網路斷線，會自動重撥 3G/4G 網路連接。
- (6) Ping interval: 每次 Ping IP 的間隔時間(單位為秒)。
- (7) Statu: 連接狀態說明。

Step 3: 點擊“Save Config”按鈕，儲存設定值。

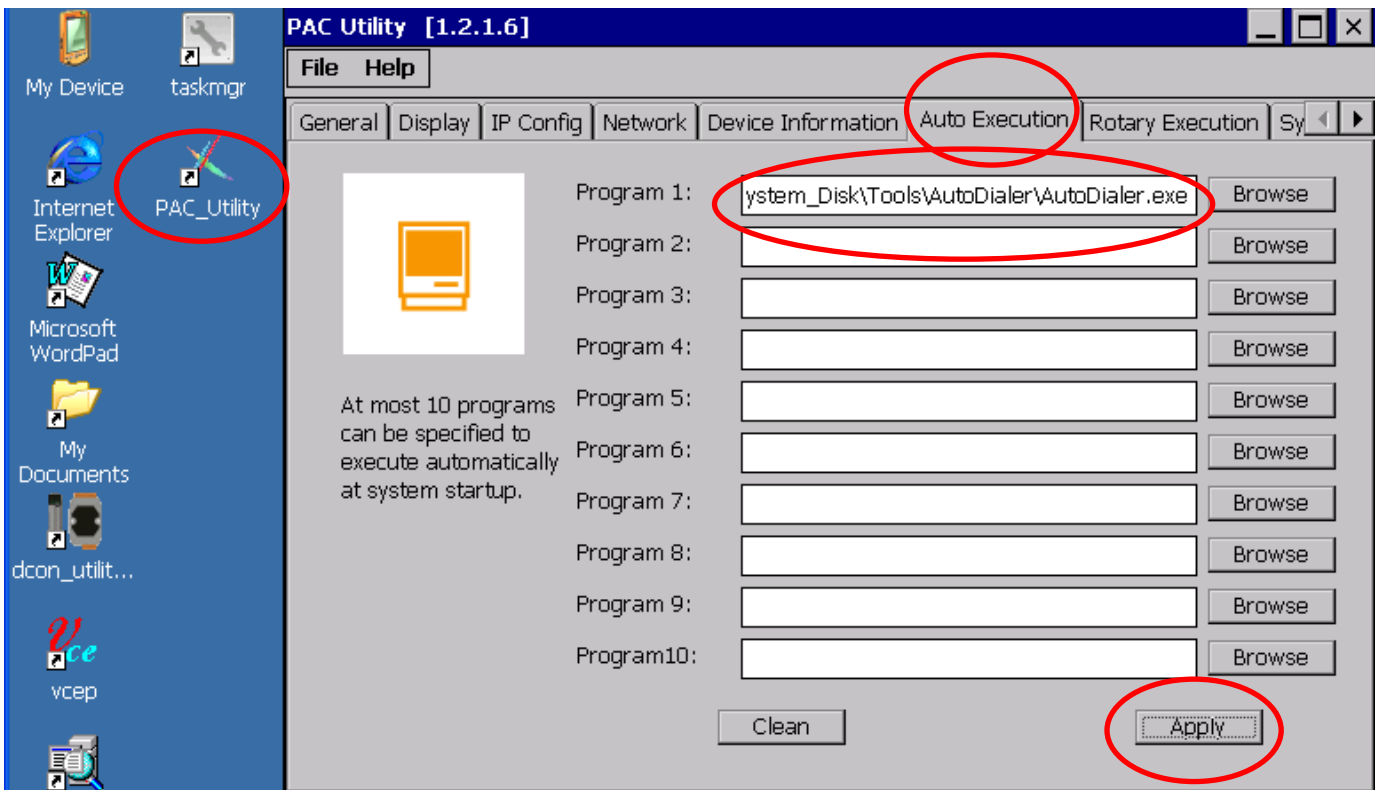


Step 4: 點擊“Dial up”按鈕，連接 3G/4G 網路，撥號成功後，會出現 Ping IP 成功訊息。  
 注: 點擊 Hang up，中斷 3G/4G 網路連線



Classification	WinPAC Development FAQ				No.	5-013-00	
Author	Tunglu-Yu	Version	1.0.0	Date	2018/03/23	Page	3/3

Step 5: 執行桌面上的PAC\_utility，設定開機自動執行AutoDialer.exe



Step 6: 每次重開機後，會自動連接 3G/4G 網路

