

分類	在 WinCE PAC 系統和應用時常見問題				編號	2-019-00	
作者	Tunglu-Yu	版本	1.0.0	日期	2013/5/16	頁碼	1/5

如何建立PPPoE撥號連線

應用於：

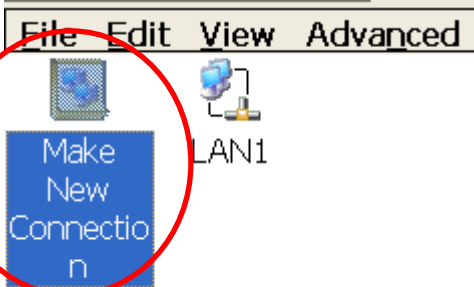
平台	作業系統版本	WinPAC/ViewPAC utility 版本
WP-8x4x	V1.7.0.1 以後的版本	所有版本
WP-8x3x	V1.6.0.0 以後的版本	
WP-5000	V1.3.0.0 以後的版本	
VP-25Wx	V2.3.0.0 以後的版本	
VP-23Wx	V2.4.1.0 以後的版本	
VP-413x	V2.4.1.0 以後的版本	

PPPoE撥號連線設定，可以讓使用者使用ADSL撥號，連結網際網路，請依照下列步驟操作

Step 1: 從桌面左下角Start Menu選擇Setting→Control Panel進入控制台，雙擊 Network and Dial-up Connections圖示進入連線設定畫面

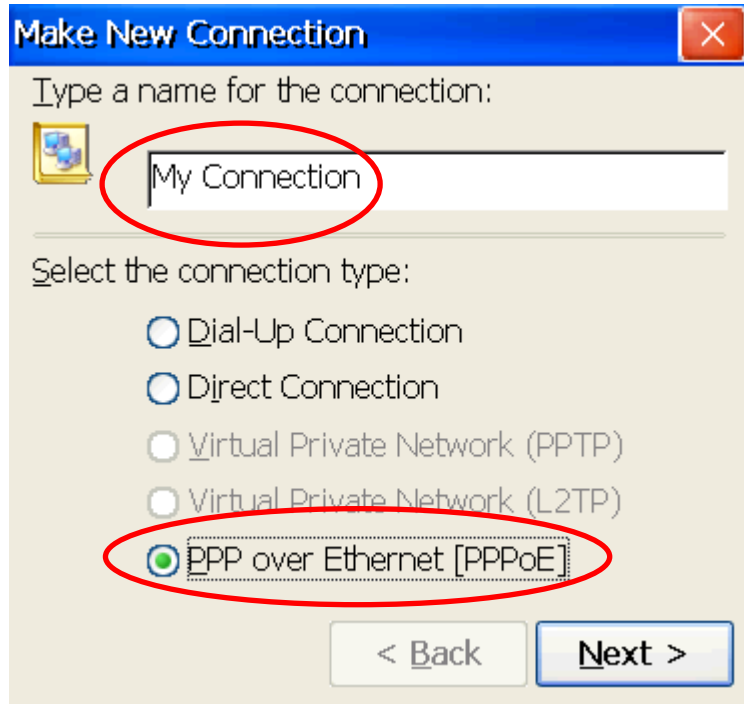


Step 2: 雙擊 Make new Connection 項目，建立新連線

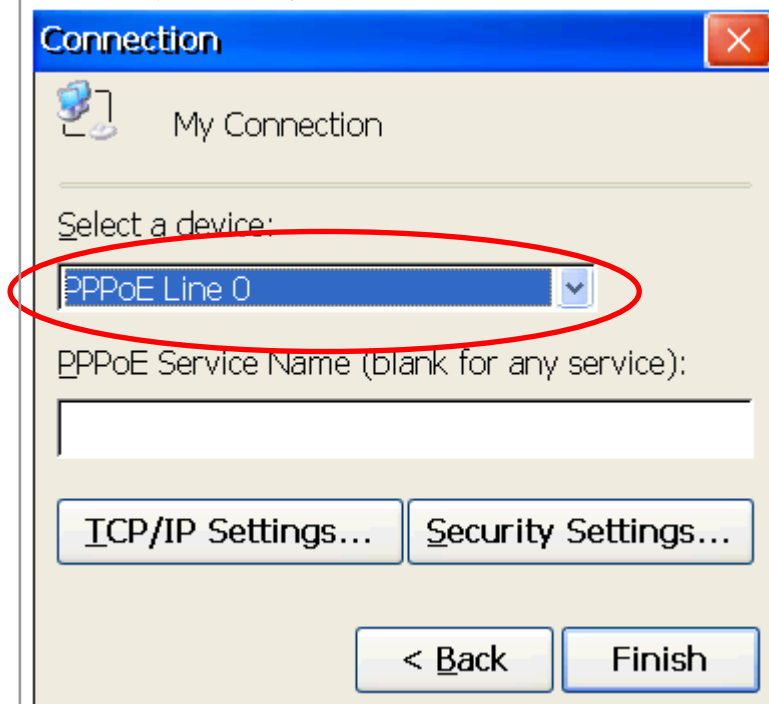


分類	在 WinCE PAC 系統和應用時常見問題				編號	2-019-00	
作者	Tunglu-Yu	版本	1.0.0	日期	2013/5/16	頁碼	2/5

Step 3: 輸入建立的連線名稱，並選擇 PPP over Ethernet(PPPoE)項目，並按下"Next"



Step 4: 在 "Select a device" 選單中，選擇一個設備做為撥接用的網路卡。
下圖為選擇 PPPoE Line 0。

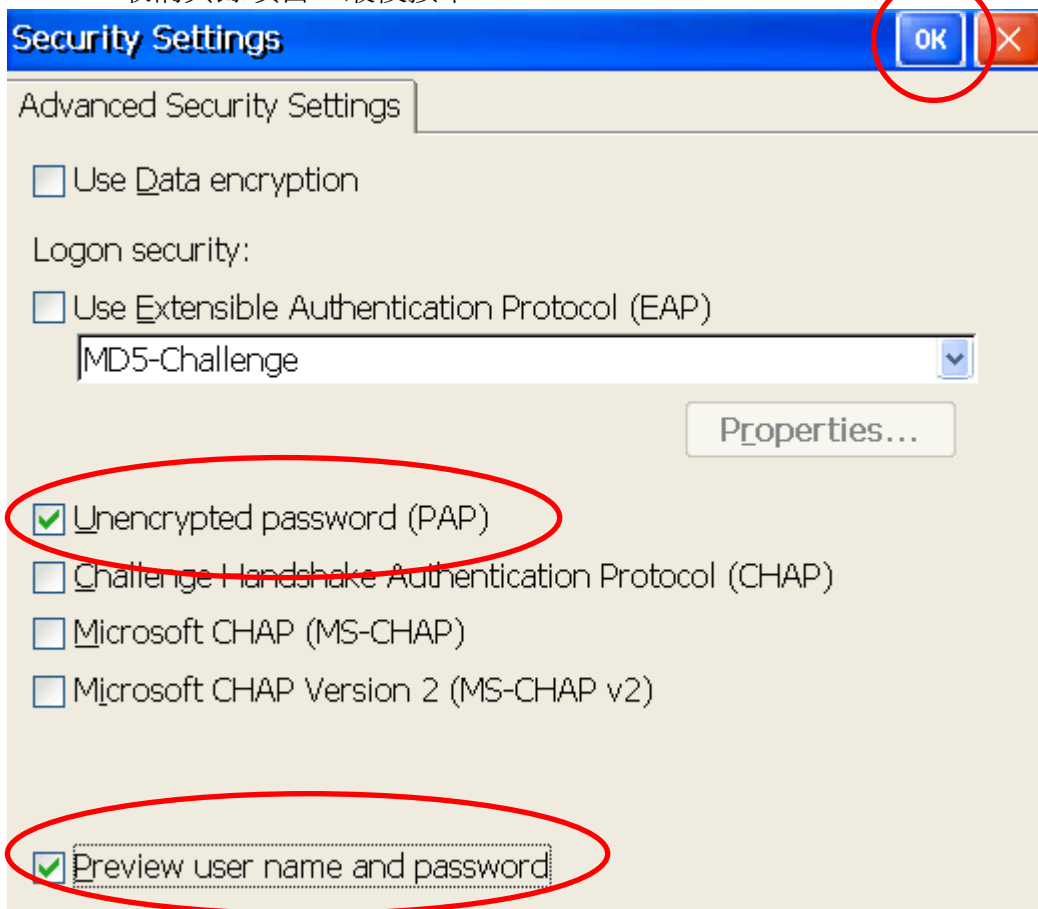


分類	在 WinCE PAC 系統和應用時常見問題				編號	2-019-00	
作者	Tunglu-Yu	版本	1.0.0	日期	2013/5/16	頁碼	3/5

Step 5: 按下"Security Settings.."按鈕

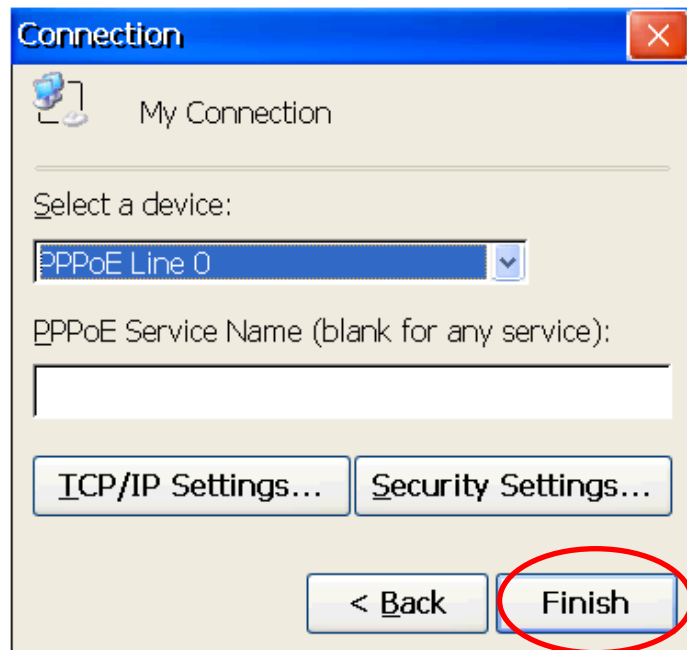


Step 6: 選取"Unencrypted password(PAP)"和"Preview user name and password"兩個項目，取消其餘項目，最後按下"OK"

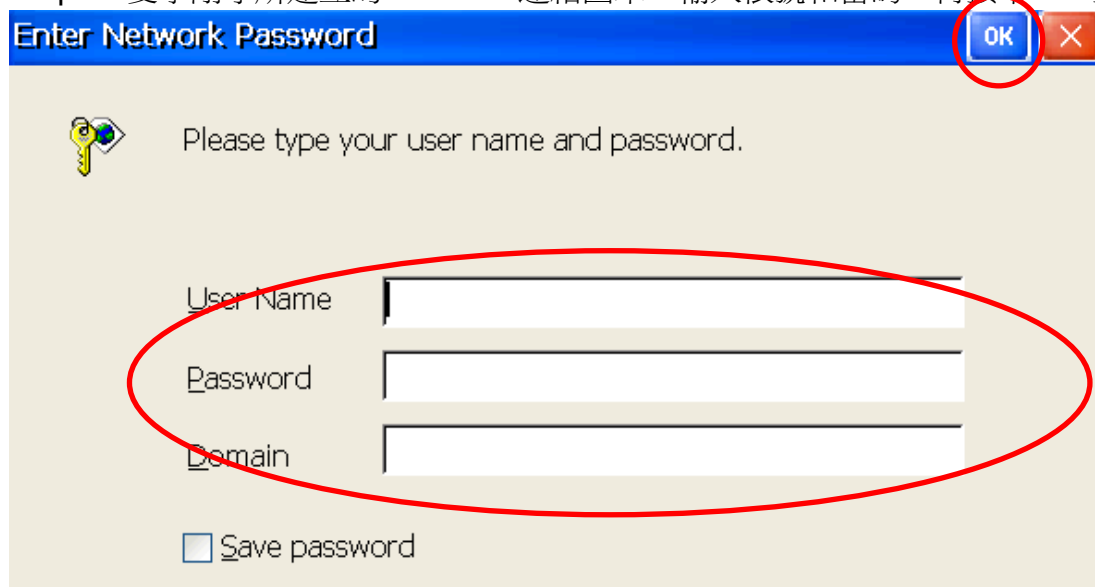


分類	在 WinCE PAC 系統和應用時常見問題				編號	2-019-00	
作者	Tunglu-Yu	版本	1.0.0	日期	2013/5/16	頁碼	4/5

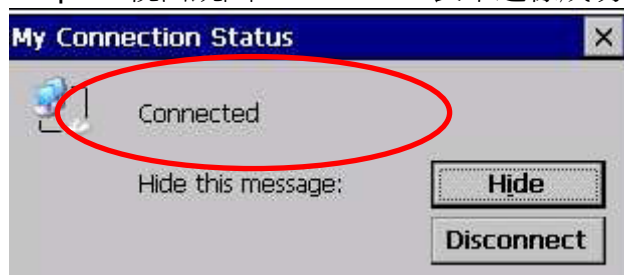
Step 7: 按下"Finish"完成設定



Step 8: 雙擊剛才所建立的 PPPoE 連結圖示，輸入帳號和密碼，再按下 OK 按鈕



Step 9: 視窗跳出"Connected"表示連線成功



分類	在 WinCE PAC 系統和應用時常見問題				編號	2-019-00	
作者	Tunglu-Yu	版本	1.0.0	日期	2013/5/16	頁碼	5/5

Revision History

Revision	Date	Description
1.0.0	2013/05/16	首次發行