

分類	WinCE PAC 系統和應用常見問題				編號	2-014-00	
作者	Tunglu-Yu	版本	1.0.1	日期	2013/5/16	頁碼	1/5

如何設定Windows電腦成爲網路校時伺服器

應用於：

平台	作業系統版本	WinPAC/ViewPAC utility 版本
WP-8x3x	V1.2.0.2 以後版本	V2.0.2.0 以後版本
WP-8x4x	V1.5.0.2 以後版本	
VP-25W1	V2.0.0.1 以後版本	
VP-23W1	V2.1.0.0 以後版本	
WP-5000	所有版本	
VP-4131	所有版本	

WinPAC 上的系統時間並不總是準確的，所以需要使用時間伺服器同步 WinPAC 上的系統時間。然而，出於安全原因，許多人只能使用封閉網路。爲了克服這個問題，泓格提供了一個程序，可設定 Windows XP 或 Windows 2000 的電腦成爲時間伺服器，這樣就可以在封閉網路中，提供同步 WinPAC 系統時間的網路校時服務器。

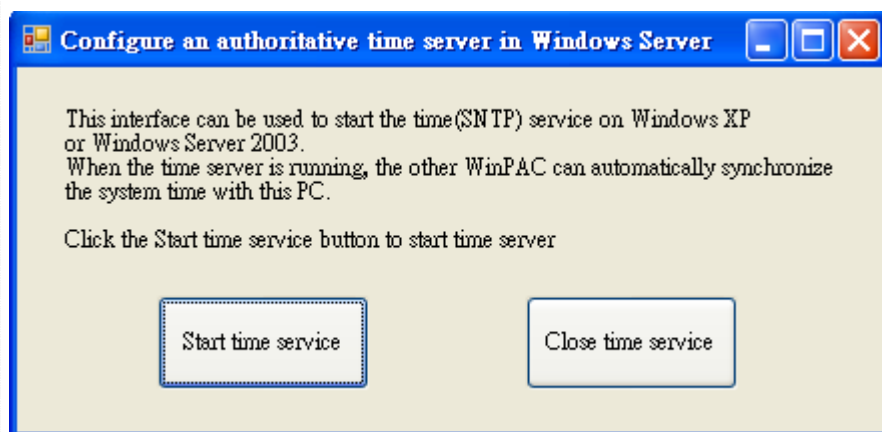
請依照下列步驟進行設定：

PC 端

步驟 1: 執行 SNTP_server_interface.exe.

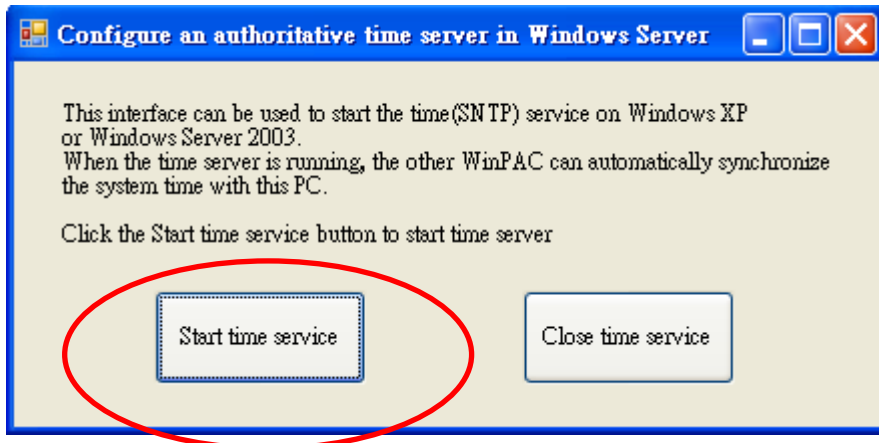
(Sntp_server_interface.exe 位在隨附光碟的位置如下：

napdos\wp-8x4x_ce50\PC_Tools\SNTP_server_interface)

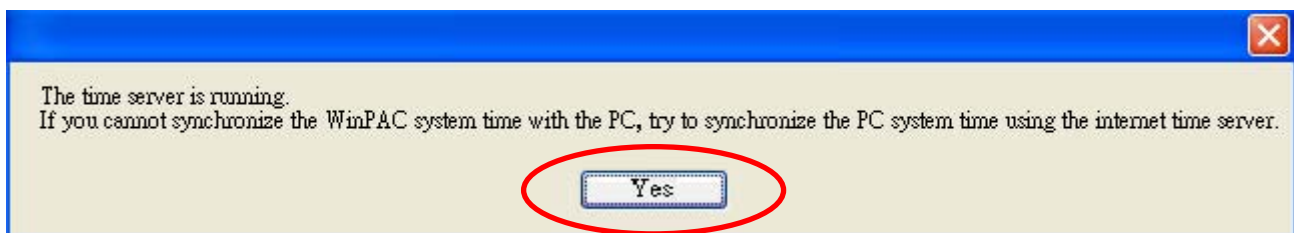


分類	WinCE PAC 系統和應用常見問題				編號	2-014-00	
作者	Tunglu-Yu	版本	1.0.1	日期	2013/5/16	頁碼	2/5

步驟 2: 點擊 “Start time service” 按鈕，
(要關閉時間校正服務，請點擊 “Close time service” 按鈕)



步驟 3: 點擊 “Yes” 按鈕開啓時間校正服務



提示 & 警告



校正 WinPAC 的系統時間前，請確認 WinPAC 與網路時間校正伺服器電腦的網路連線狀態正常

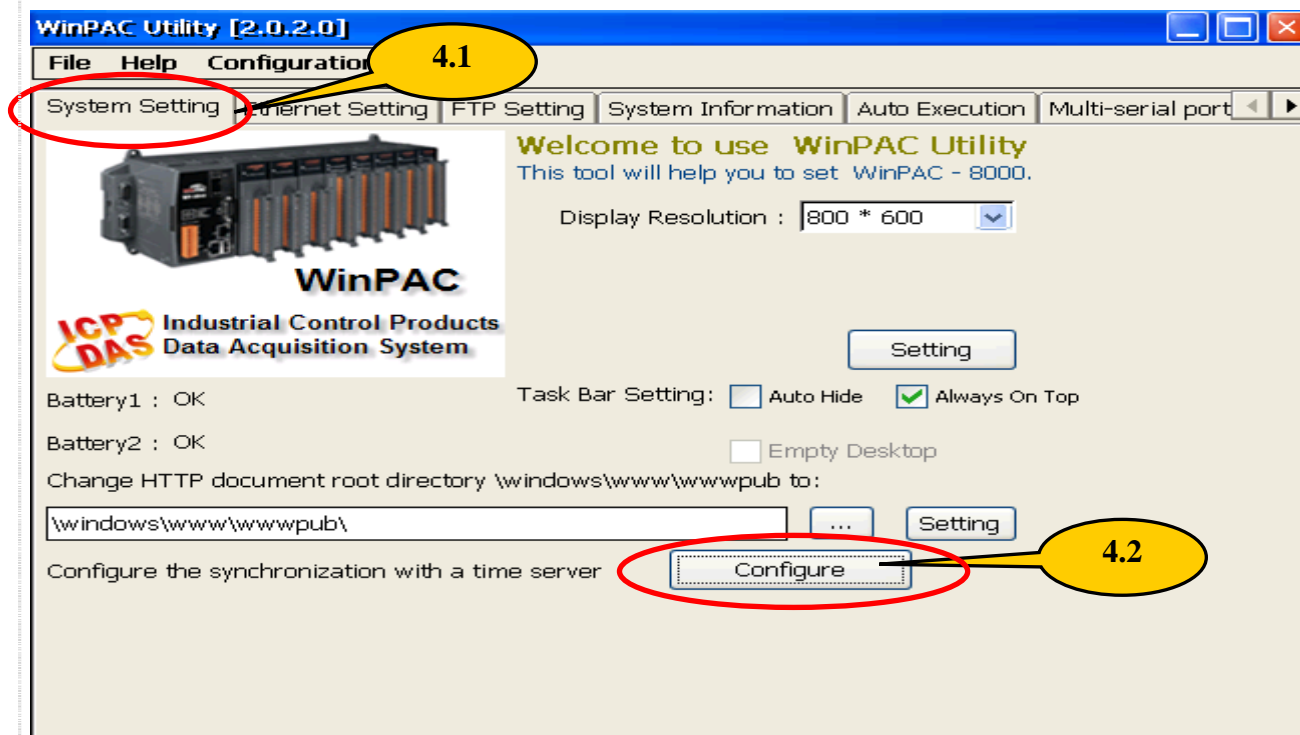
分類	WinCE PAC 系統和應用常見問題				編號	2-014-00	
作者	Tunglu-Yu	版本	1.0.1	日期	2013/5/16	頁碼	3/5

WinPAC/ViewPAC 端

步驟 4: 利用區域網路時間校正伺服器，校正 WinPAC 的系統時間

4.1: 執行 WinPAC utility 後，點擊 “System Settings” 頁面

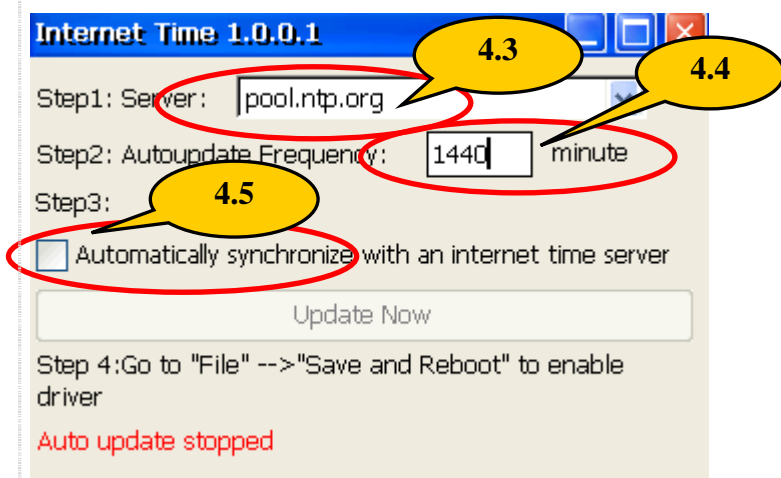
4.2: 點擊 “Configure” 按鈕



4.3: 輸入區域網路時間校正伺服器的電腦的IP.

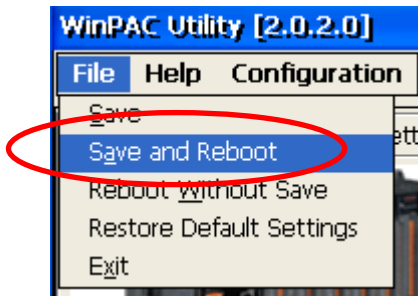
4.4: 輸入要間隔多少時間執行一次校正程序

4.5: 勾選 “Automatically synchronize with an internet time server”



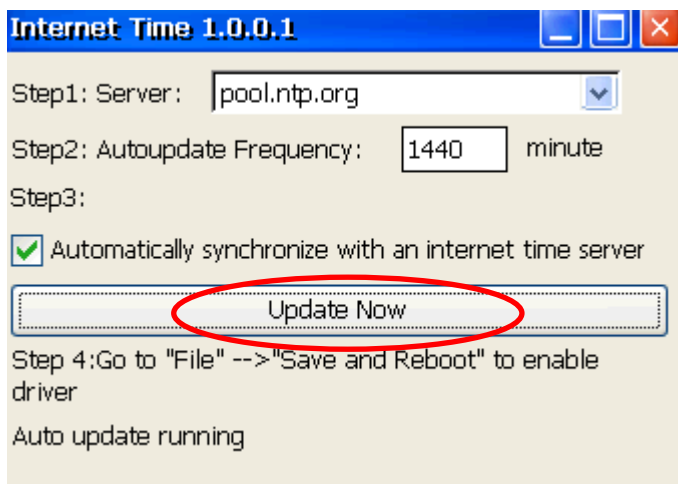
分類	WinCE PAC 系統和應用常見問題				編號	2-014-00	
作者	Tunglu-Yu	版本	1.0.1	日期	2013/5/16	頁碼	4/5

4.6: 點擊 “File” -> “Save and Reboot”



4.7: 重開機後，當連上網路，系統將自動與網路時間校正伺服器比對時間，進行系統時間校正動作

4.8: 點擊 “Update Now” 按鈕，即可完成系統時間校正



分類	WinCE PAC 系統和應用常見問題				編號	2-014-00	
作者	Tunglu-Yu	版本	1.0.1	日期	2013/5/16	頁碼	5/5

Revision History

Revision	Date	Description
1.0.1	2013/05/16	首次發行