

分類	WinCE PAC 系統和應用常見問題				編號	2-013-00	
作者	Tunglu-Yu	版本	1.0.1	日期	2013/5/16	頁碼	1/4

如何設定工作列為最上層顯示

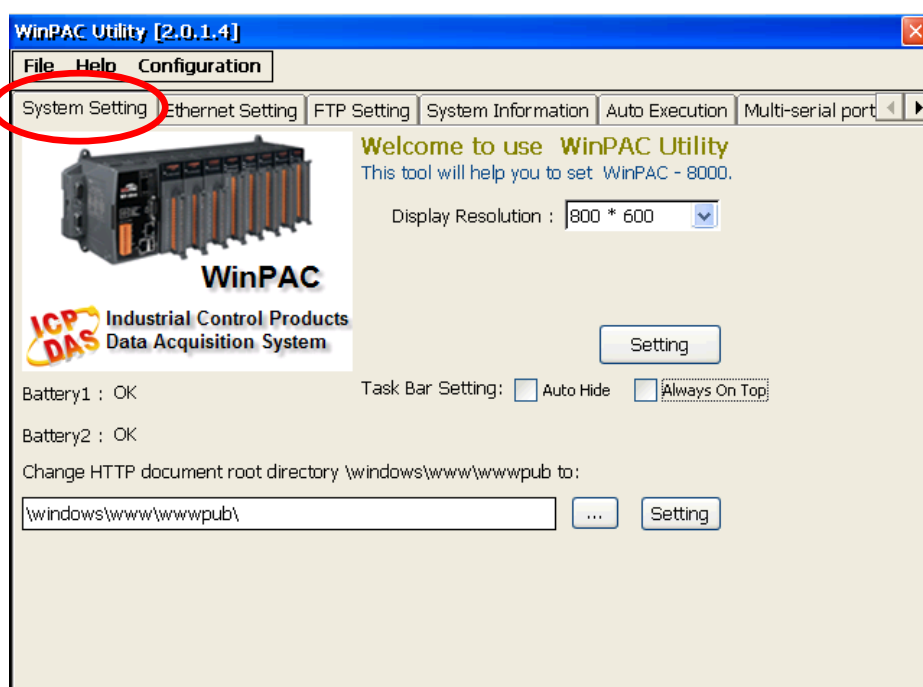
應用於：

平台	作業系統版本	WinPAC/ViewPAC utility 版本
WP-8x3x/ WP-8x4x	所有版本	所有版本
WP-5000	所有版本	所有版本
VP-23W1/ VP-25W1	所有版本	所有版本
VP-4131	所有版本	所有版本

依照下列步驟，設定工作列為最上層顯示，設定之後工作列將不會被其他任何視窗覆蓋：

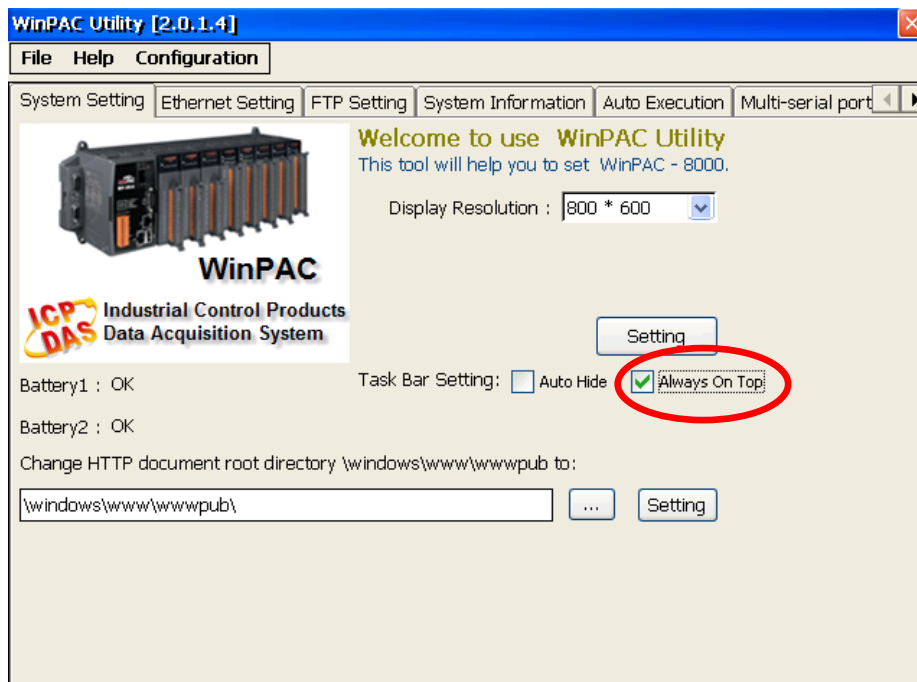
步驟 1: 設定工作列為最上層顯示

1.1. 執行桌面上的 WinPAC/ViewPAC Utility 後，點擊 “System Setting” 頁面



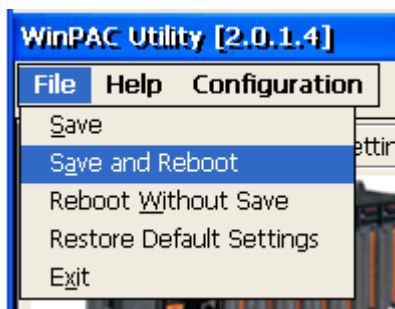
分類	WinCE PAC 系統和應用常見問題				編號	2-013-00	
作者	Tunglu-Yu	版本	1.0.1	日期	2013/5/16	頁碼	2/4

1.2. 勾選 “Always On Top” 選項

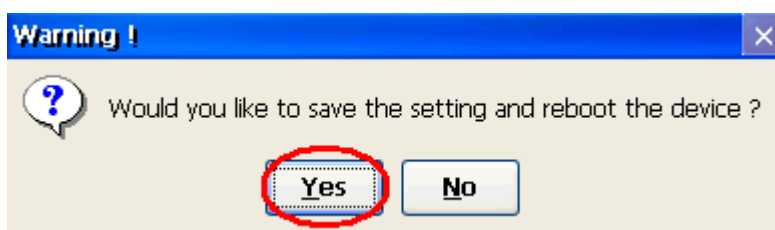


步驟 2: 儲存設定值

2.1. 點擊 “File” → ”Save and Reboot”

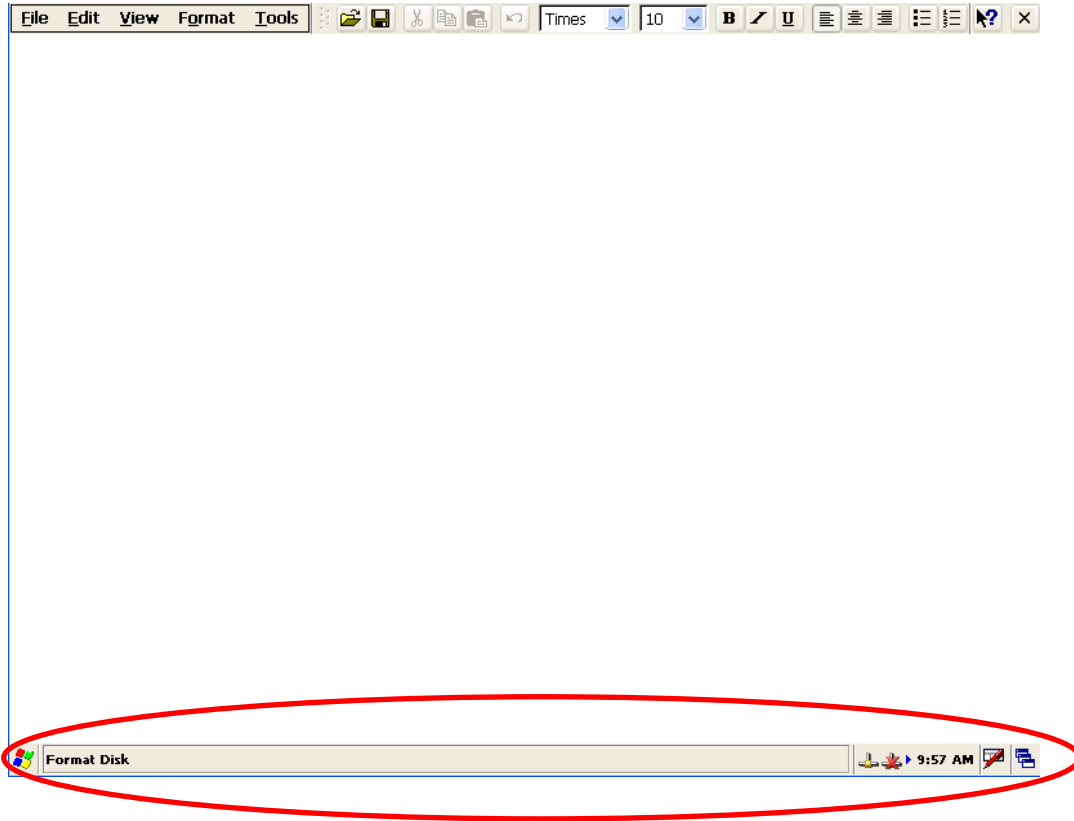


2.2. 點擊 “Yes” 按鈕後，等待系統重開機



分類	WinCE PAC 系統和應用常見問題				編號	2-013-00	
作者	Tunglu-Yu	版本	1.0.1	日期	2013/5/16	頁碼	3/4

重開機後，工作列將不會被任何視窗覆蓋



分類	WinCE PAC 系統和應用常見問題				編號	2-013-00	
作者	Tunglu-Yu	版本	1.0.1	日期	2013/5/16	頁碼	4/4

Revision History

Revision	Date	Description
1.0.1	2013/05/16	首次發行