

分類	WinCE PAC 系統和應用常見問題				編號	2-003-00	
作者	Tunglu-Yu	版本	1.0.1	日期	2013/5/16	頁碼	1/5

如何設定程式在開機時自動執行

應用於：

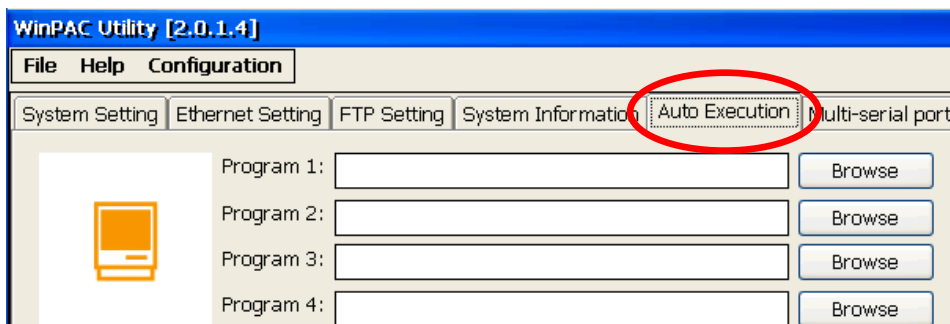
平台	作業系統版本	WinPAC/ViewPAC utility 版本
WP-8x3x/ WP-8x4x	所有版本	所有版本
WP-5000	所有版本	所有版本
VP-23W1/ VP-23W1	所有版本	所有版本
VP-4131	所有版本	所有版本

我們在WinPAC與ViewPAC工具中，提供了一個易於使用的界面來管理啟動程序。程序中設置的程式在系統啟動時將自動執行。

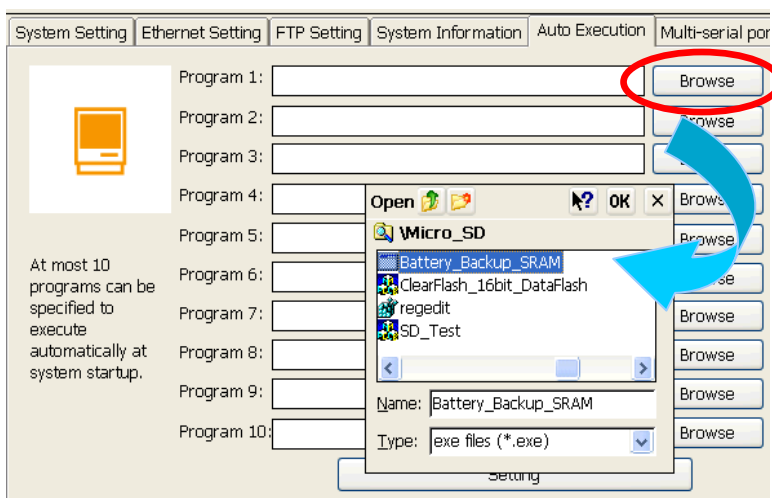
在這裡，我們說明如何設置，並清除這些設置的步驟

Part 1. 設定開機時自動執行程式

步驟 1. 執行桌面上的 WinPAC/ViewPAC Utility 後，點擊 “Auto Execution” 頁面

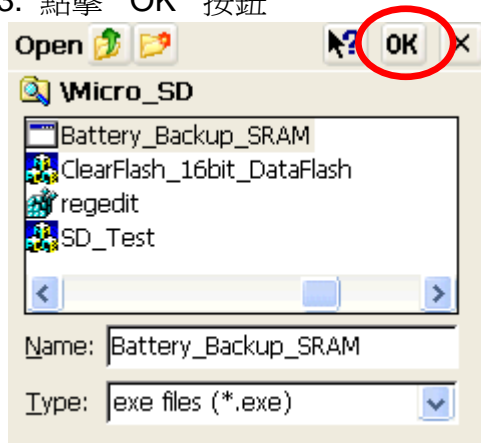


步驟 2. 點擊 “Browse” 按鈕，選擇想要在重開機後自動執行的程式

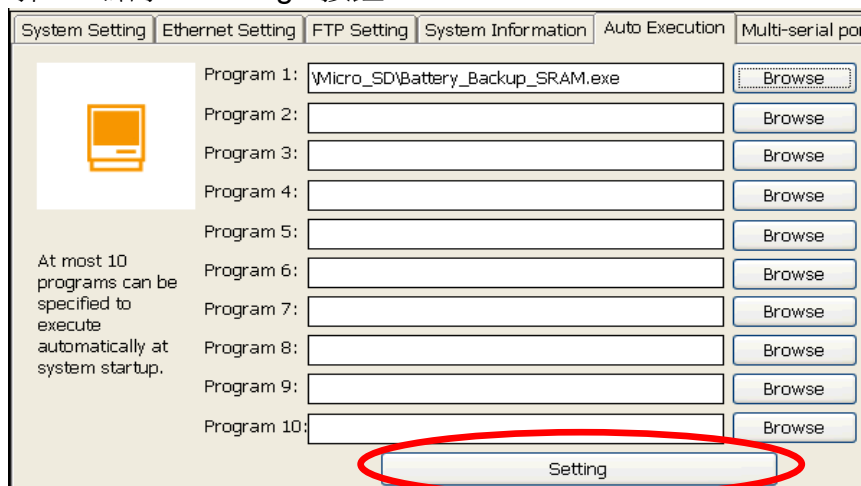


分類	WinCE PAC 系統和應用常見問題				編號	2-003-00	
作者	Tunglu-Yu	版本	1.0.1	日期	2013/5/16	頁碼	2/5

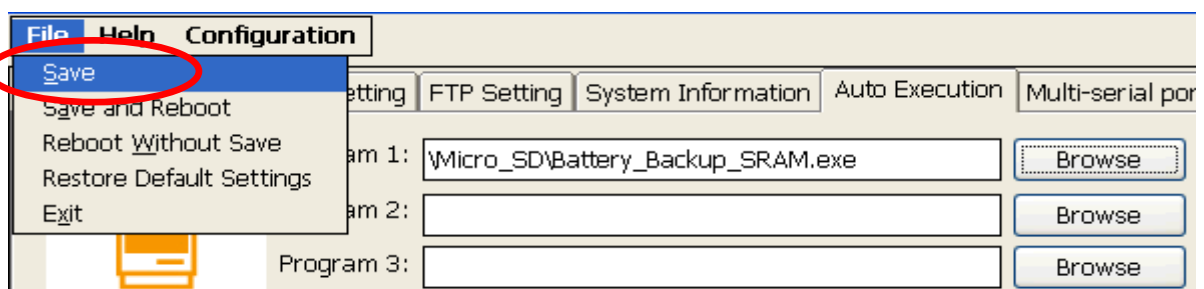
步驟 3. 點擊 “OK” 按鈕



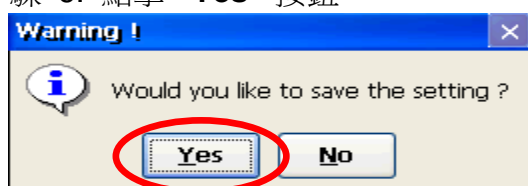
步驟 4. 點擊 “Setting” 按鈕



步驟 5. 點擊 “File” -> “Save” 儲存設定值



步驟 6. 點擊 “Yes” 按鈕

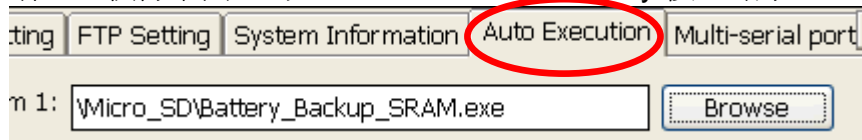


步驟 7. 重開機後，指定的程式將會被自動執行

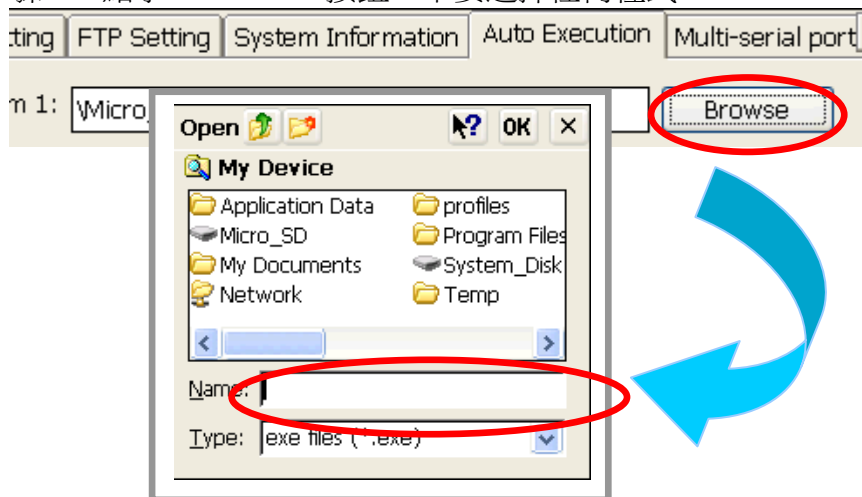
分類	WinCE PAC 系統和應用常見問題				編號	2-003-00	
作者	Tunglu-Yu	版本	1.0.1	日期	2013/5/16	頁碼	3/5

Part 2. 清除開機時自動執行程式之設定

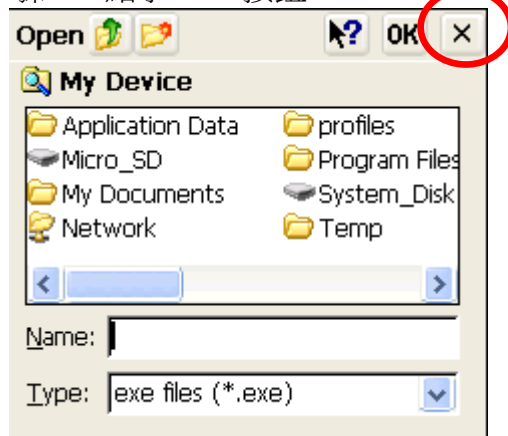
步驟 1. 執行桌面上的 WinPAC/ViewPAC Utility 後，點擊 “Auto Execution” 頁面



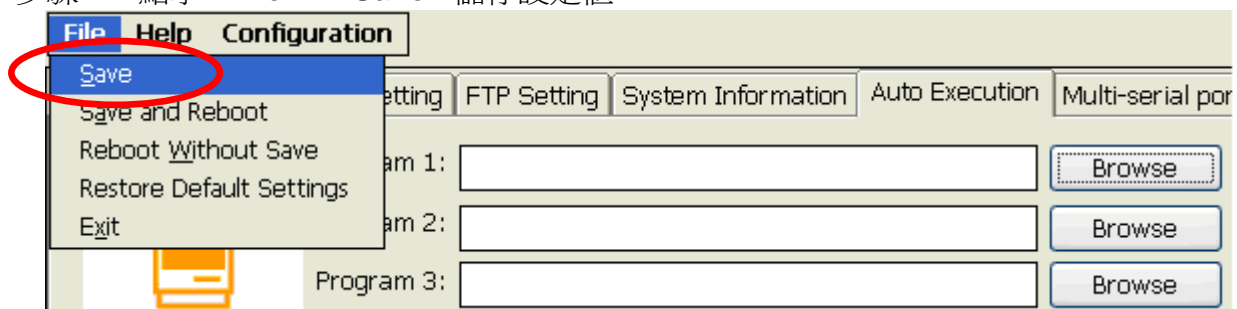
步驟 2. 點擊 “Browse” 按鈕，不要選擇任何程式



步驟 3. 點擊 “X” 按鈕

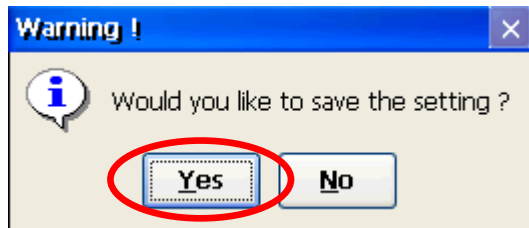


步驟 4. 點擊 “File” -> “Save” 儲存設定值



分類	WinCE PAC 系統和應用常見問題				編號	2-003-00	
作者	Tunglu-Yu	版本	1.0.1	日期	2013/5/16	頁碼	4/5

步驟 5. 點擊 “Yes” 按鈕



分類	WinCE PAC 系統和應用常見問題				編號	2-003-00	
作者	Tunglu-Yu	版本	1.0.1	日期	2013/5/16	頁碼	5/5

Revision History

Revision	Date	Description
1.0.1	2013/05/16	首次發行