

分類	WinCE PAC 系統和應用常見問題				編號	2-002-01	
作者	Tunglu-Yu	版本	1.0.1	日期	2013/5/16	頁碼	1/11

如何透過串列連接埠使用ActiveSync與Windows_XP_2000_98 建立資料同步連線

應用於：

平台	作業系統版本	WinPAC/ViewPAC utility 版本
WP-8x3x	1.1.3.0 之後的版本	所有版本
WP-8x4x	1.4.2.1 之後的版本	所有版本
VP-25W1	1.1.0.0 之後的版本	所有版本
VP-23W1	1.1.1.1 之後的版本	所有版本
WP-5000	所有版本	所有版本
VP-4131	所有版本	所有版本

注意 & 警告



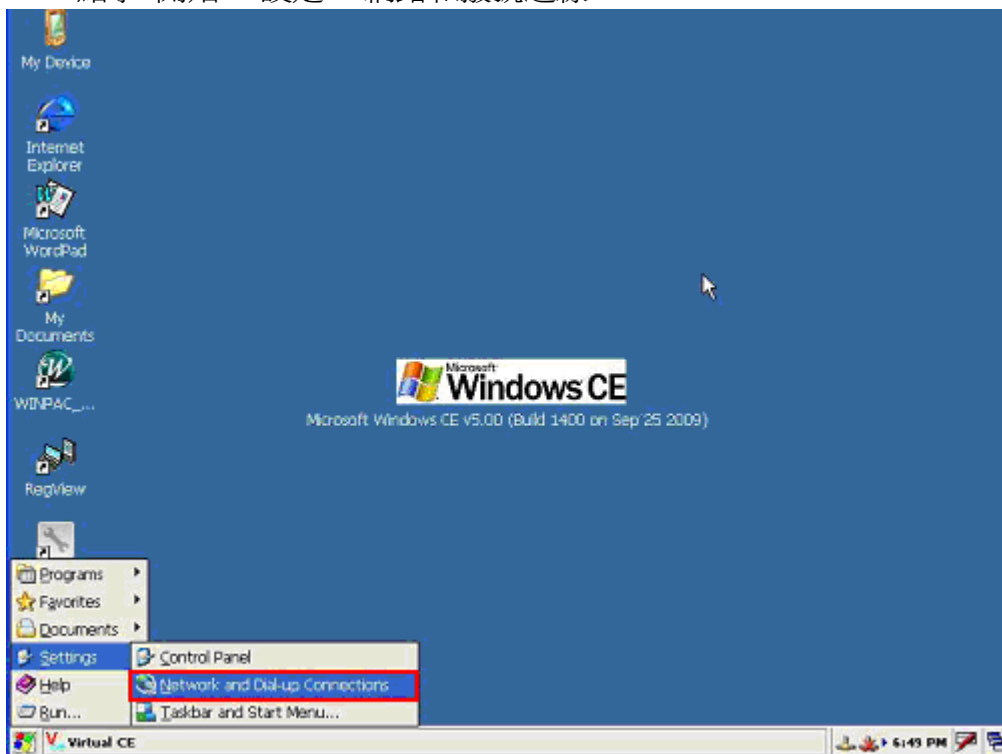
WP-8141 與 WP-8131 不支援 ActiveSync 通訊

ActiveSync 能用來同步 PC 與 WinPAC/ViewPAC 之間的資料

請依照下列步驟進行 ActiveSync 連線：

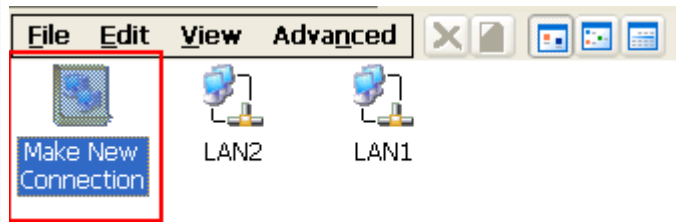
步驟 1: 在 WinPAC/ViewPAC 上設定 ActiveSync(WP5000 無須設定，請直接跳至步驟 2)

1.1. 點擊 開始-->設定-->網路和撥號連線

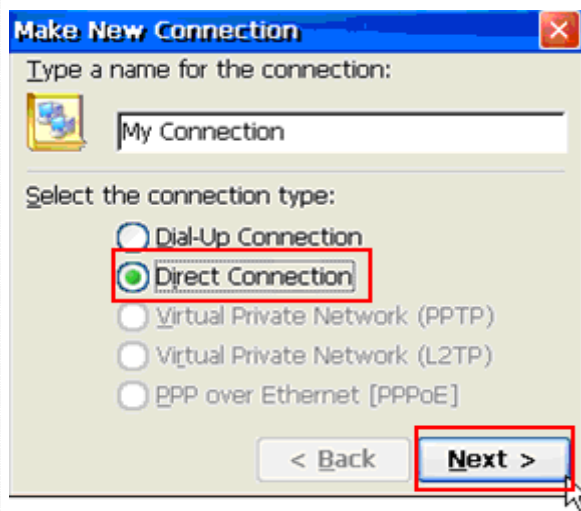


分類	WinCE PAC 系統和應用常見問題				編號	2-002-01	
作者	Tunglu-Yu	版本	1.0.1	日期	2013/5/16	頁碼	2/11

1.2. 點擊“建立新連線”圖示



1.3. 選取“直接連線” 點擊“下一步”按鈕



1.4. 在“選取裝置” 選擇“ICPDAS-COM4” 後點擊 “設定” 按鈕



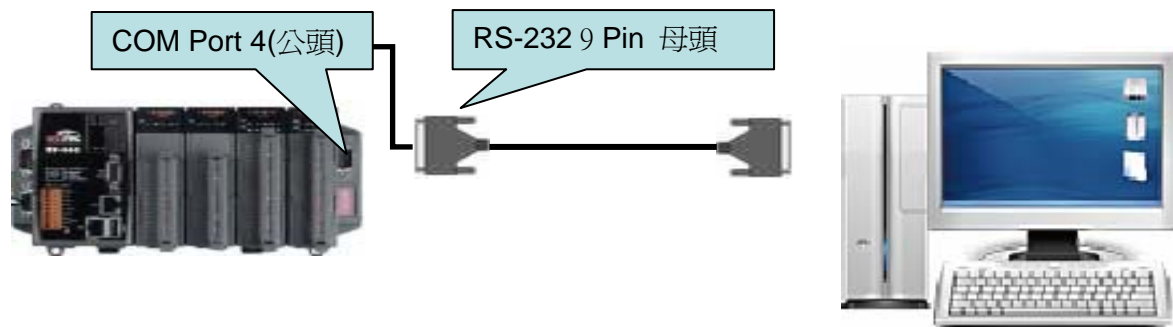
分類	WinCE PAC 系統和應用常見問題				編號	2-002-01	
作者	Tunglu-Yu	版本	1.0.1	日期	2013/5/16	頁碼	3/11

提示 & 警告

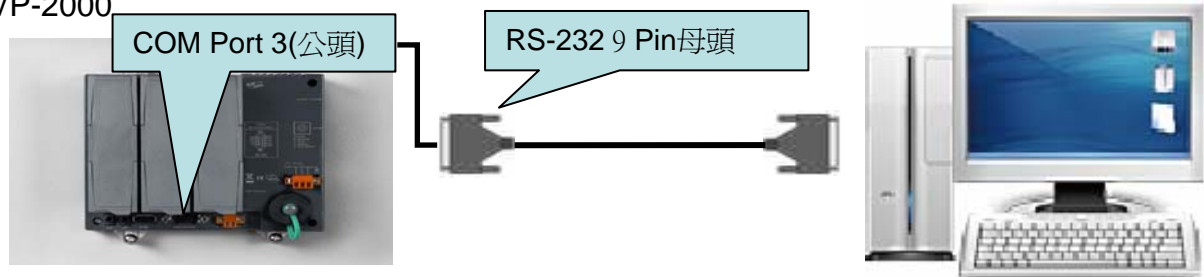


WP-8000 只能用 **COM4**， VP-25W1/VP-23W1 只能用 **COM3**，作為與 PC 連線進行 ActiveSync

WP-8x4x/WP-8x3x



VP-2000



分類	WinCE PAC 系統和應用常見問題				編號	2-002-01	
作者	Tunglu-Yu	版本	1.0.1	日期	2013/5/16	頁碼	4/11

1.5. 設定適合的 Baud Rate 後，點擊“OK” 按鈕

提示 & 警告

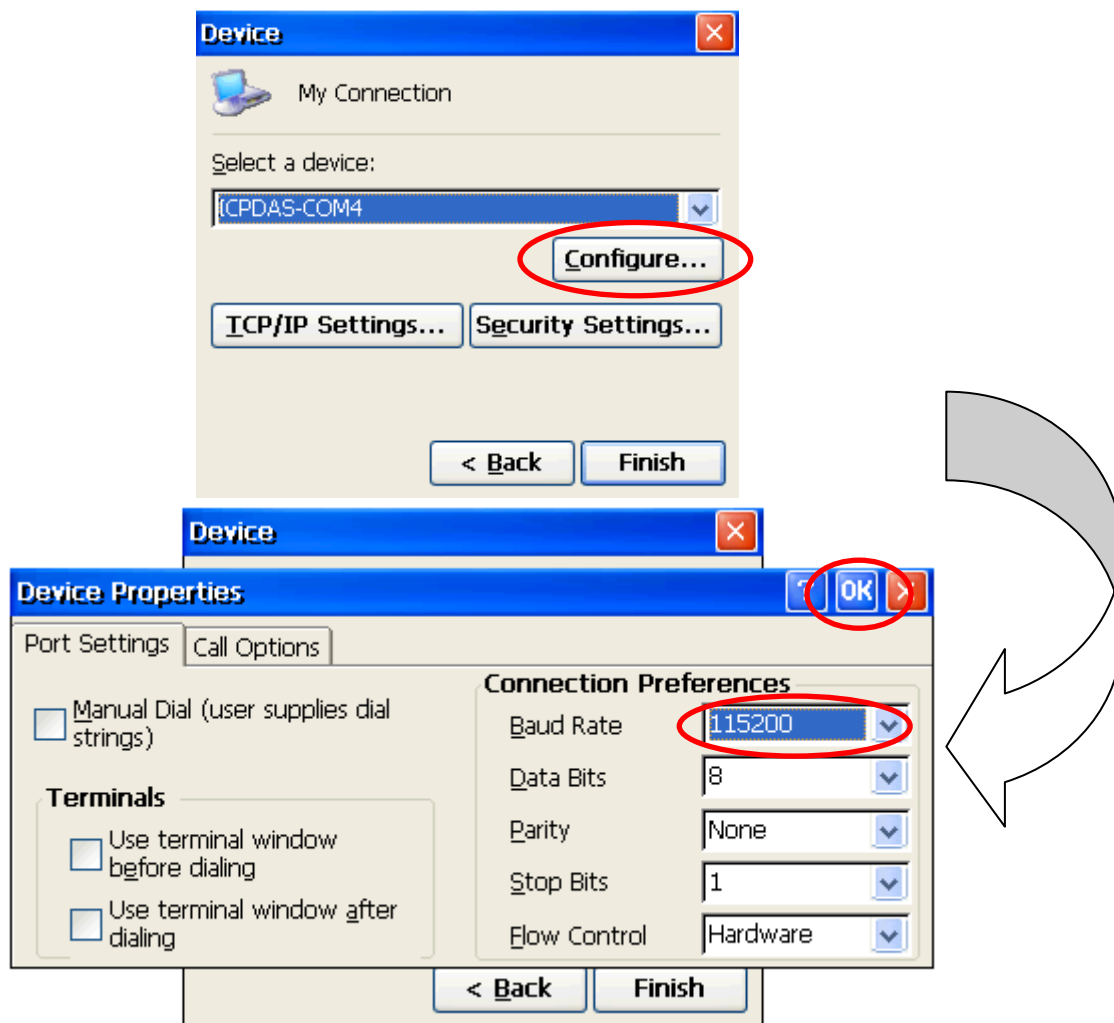


不同版本的ActiveSync可設定的Baud Rate範圍如下：

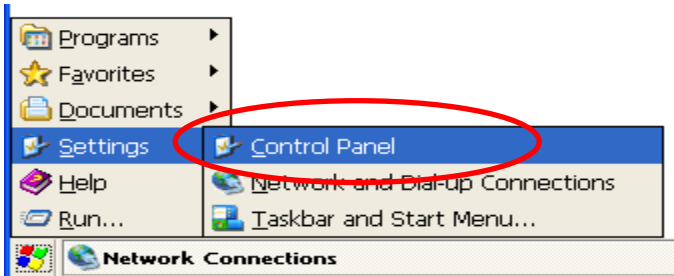
ActiveSync **version 3.7 or 3.7.1**: 19200bps 與 57600bps

ActiveSync **version 3.8 or 4.5**: 19200bps, 38400bps, 57600bps 與 115200bps

PC端的ActiveSync program 無須設定 Baud Rate.

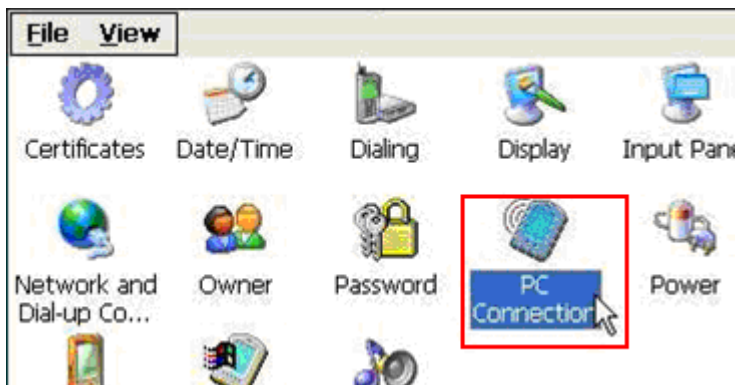


1.6. 點擊 開始-->設定-->控制台

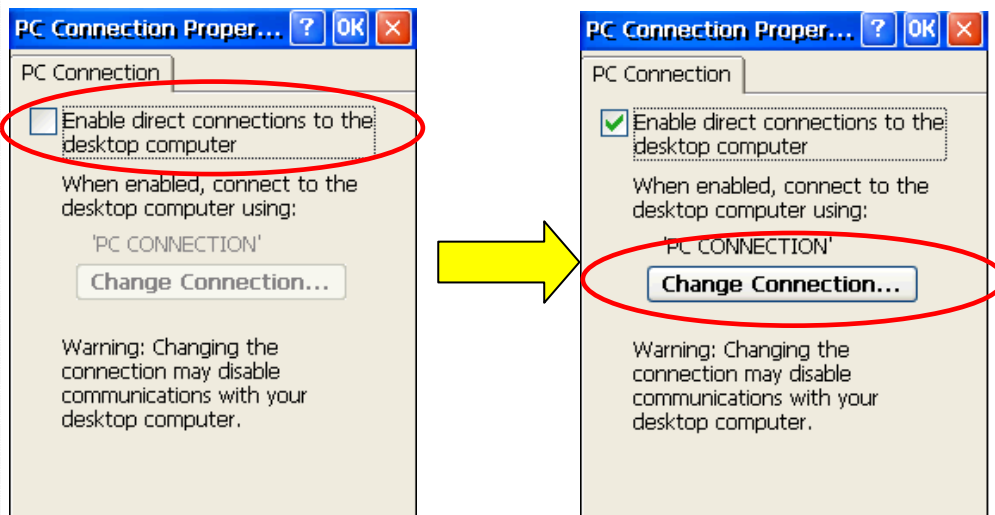


分類	WinCE PAC 系統和應用常見問題				編號	2-002-01	
作者	Tunglu-Yu	版本	1.0.1	日期	2013/5/16	頁碼	5/11

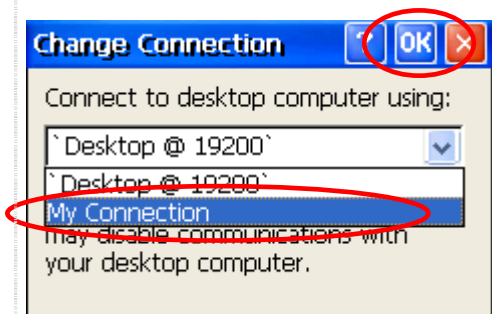
1.7. 點擊“PC 連線”圖示



1.8. 點擊“啓用與桌上型電腦的直接連線”->“變更連線”

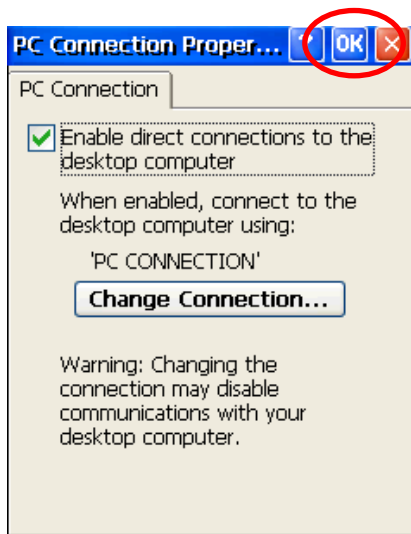


1.9. 選擇“我的連線”後，點擊“OK”按鈕



分類	WinCE PAC 系統和應用常見問題				編號	2-002-01	
作者	Tunglu-Yu	版本	1.0.1	日期	2013/5/16	頁碼	6/11

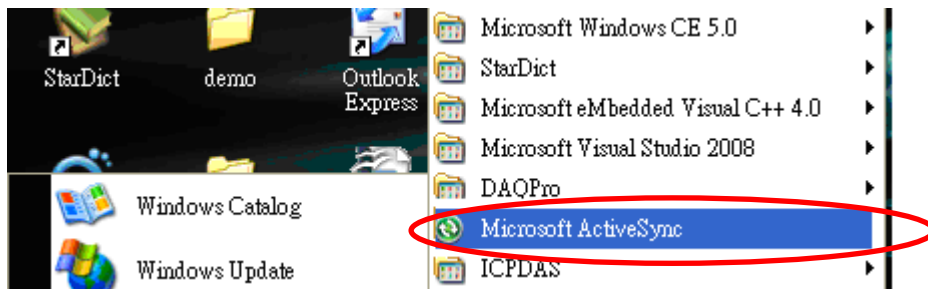
1.10. 點擊 “OK” 按鈕



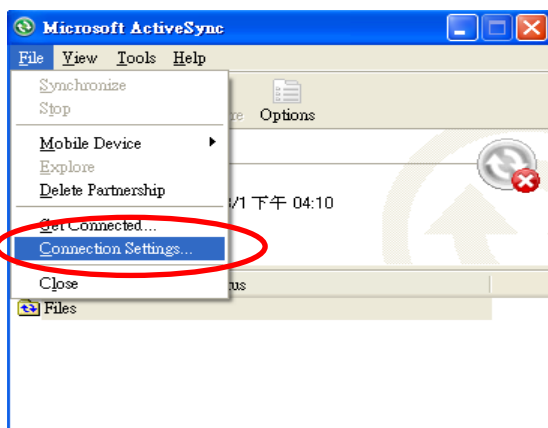
步驟 2: PC端ActiveSync設定

2.1 安裝ActiveSync於PC端 (使用V3.7或以後的版本) (範例使用ActiveSync V4.5)

2.2. 執行 ActiveSync

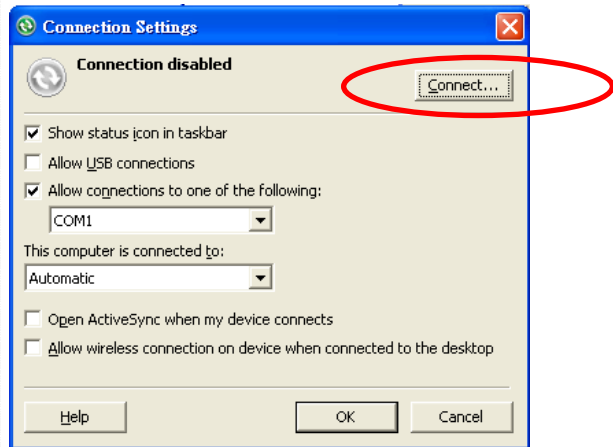


2.3. 點擊 “File”->“Connection Settings”

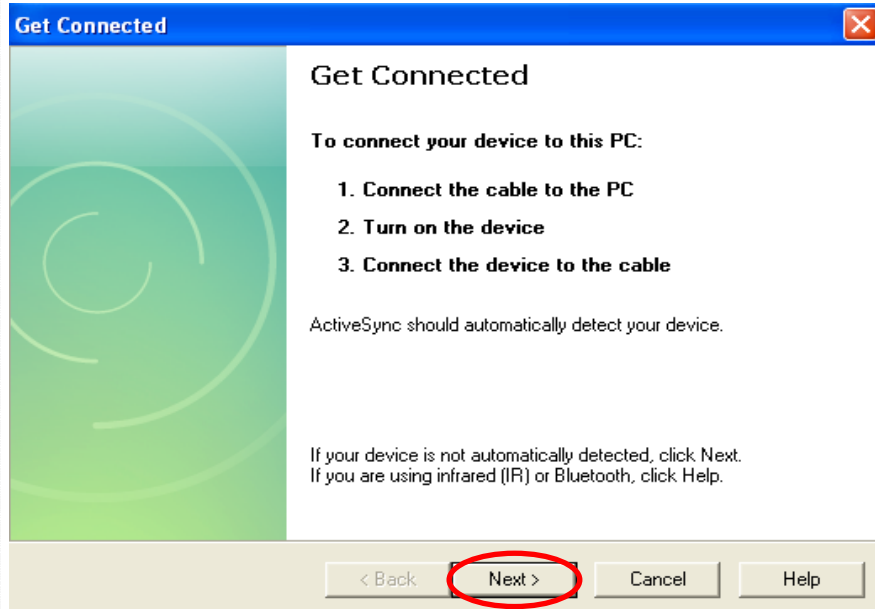


分類	WinCE PAC 系統和應用常見問題				編號	2-002-01	
作者	Tunglu-Yu	版本	1.0.1	日期	2013/5/16	頁碼	7/11

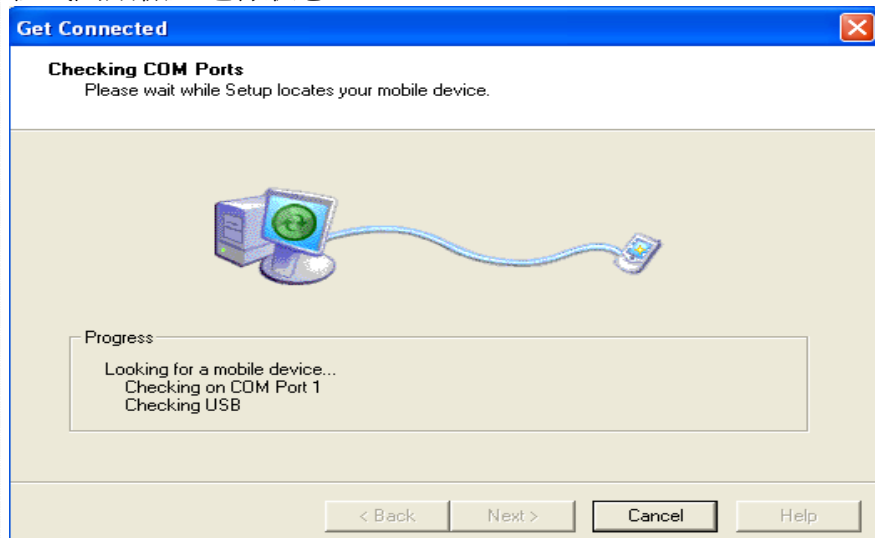
2.4. 勾選 “Allow connections to one of the following:”後，點擊“connect”按鈕。(WP5000 需多勾選 Allow USB connections)



2.5. 點擊 “Next” 按鈕



程式開始檢查連線狀態

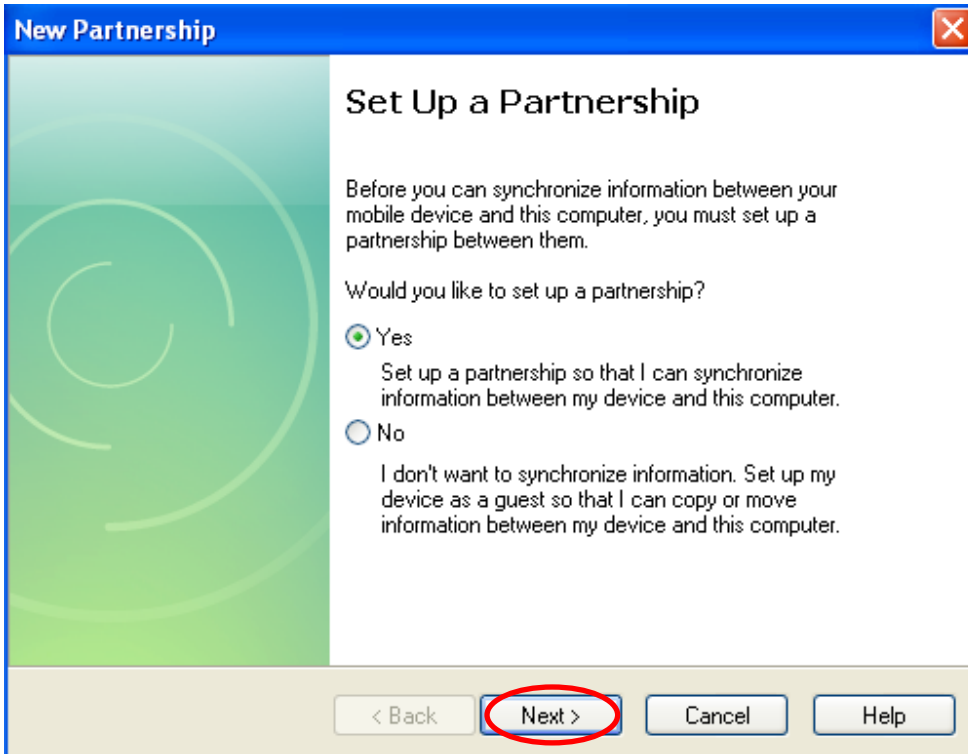


分類	WinCE PAC 系統和應用常見問題				編號	2-002-01	
作者	Tunglu-Yu	版本	1.0.1	日期	2013/5/16	頁碼	8/11

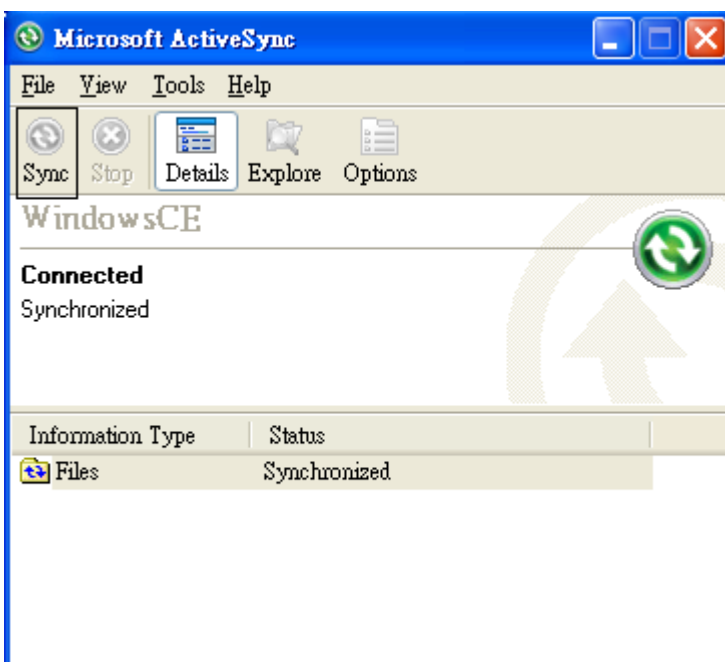
2.6. ActiveSync建立連線後，圖標會變為綠色



2.7. 點擊 "Yes"->"Next"



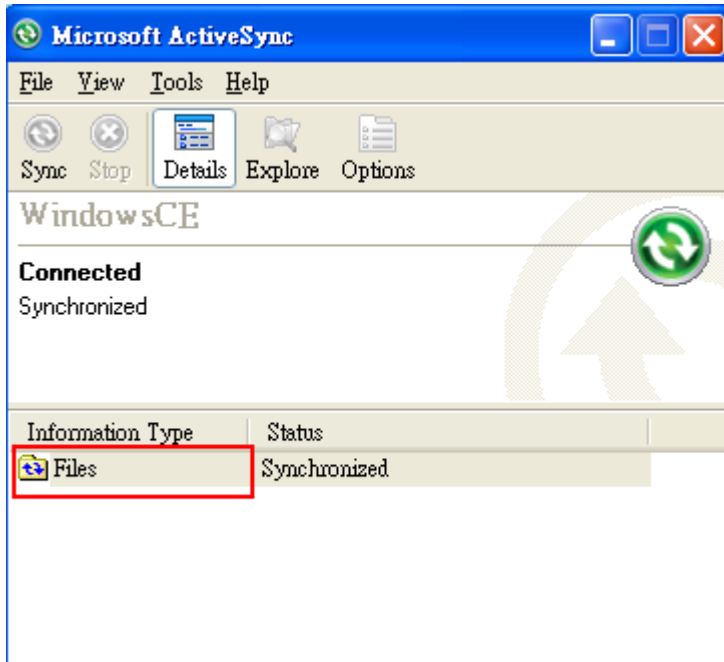
2.8. 點擊 "Sync"後，ActiveSync 開始同步 WinPAC/ViewPAC 與 PC 間的檔案



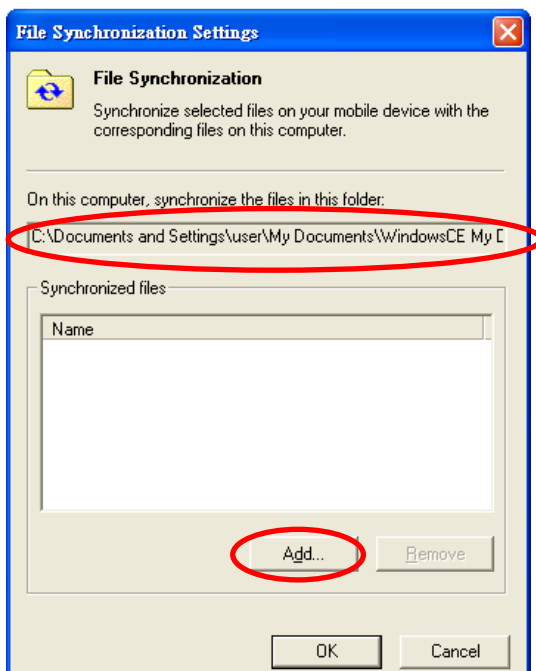
分類	WinCE PAC 系統和應用常見問題				編號	2-002-01	
作者	Tunglu-Yu	版本	1.0.1	日期	2013/5/16	頁碼	9/11

範例: 同步 PC 與 WinPAC/ViewPAC 間的檔案

1. 點擊 “Files”



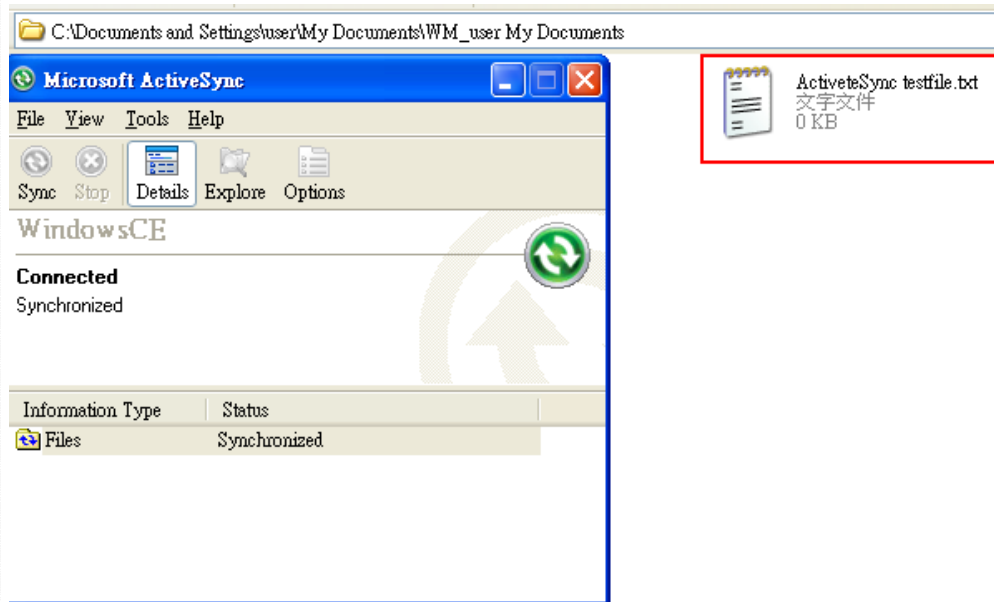
2. 選擇要同步的檔案，或是將檔案複製到“C:\Documents and Settings\user\My Documents\WM_user My Documents\” 資料夾



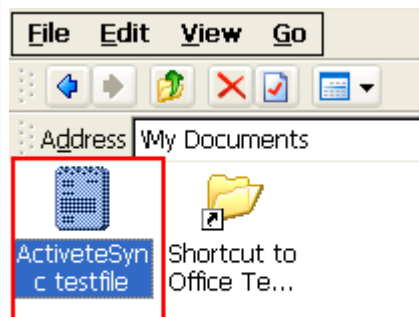
分類	WinCE PAC 系統和應用常見問題				編號	2-002-01	
作者	Tunglu-Yu	版本	1.0.1	日期	2013/5/16	頁碼	10/11

3. 按下"OK"按鈕後，將可在 PC 與 with WinPAC/ViewPAC 上看到相同的檔案

PC 端資料夾:



WinPAC 端資料夾:



分類	WinCE PAC 系統和應用常見問題				編號	2-002-01	
作者	Tunglu-Yu	版本	1.0.1	日期	2013/5/16	頁碼	11/11

Revision History

Revision	Date	Description
1.0.1	2013/05/16	首次發行