

分類	WinCE PAC 系統和應用常見問題				編號	1-009-04	
作者	Tunglu-Yu	版本	1.0.0	日期	2013/5/16	頁碼	1/7

如何在WP-8x3x顯示設定超出範圍時調整WP-8x3x的顯示模式

應用於：

平台	作業系統版本	WinPAC/ViewPAC utility 版本
WP-8x3x	所有版本	所有版本
WP-8x4x	N/A	N/A
VP-25W1	N/A	N/A
VP-23W1	N/A	N/A

N/A: 沒有應用在此平台上

WP-8x3x 預設解析度為 “1024*768”。如果此解析度超出你螢幕的顯示範圍，你可以使用 VCEP (CE 遠端桌面軟體)，來變更解析度或顯示頻率

請依照下列步驟透過 LAN 與 WP-8x3x 上的 VCEP 建立連線

提示與警告



如果你的螢幕不支援所選擇的解析度，螢幕將無法顯示畫面。

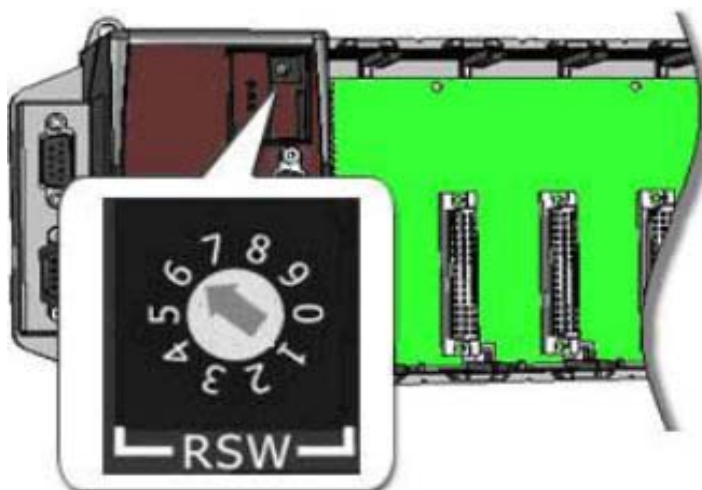
步驟 1: 將 PC 與 WP-8x3x 連接到區域網路上。

步驟 2: 在 PC 上安裝 VCEP (在下列位置找到“vcep_x.x.x.x /vcep_x.x.x.x.exe”安裝檔案)。

1. CD:\napdos\wp-8x4x_ce50\pc_tools\

2. ftp://ftp.icpdas.com/pub/cd/winpac/napdos/wp-8x4x_ce50/pc_tools/

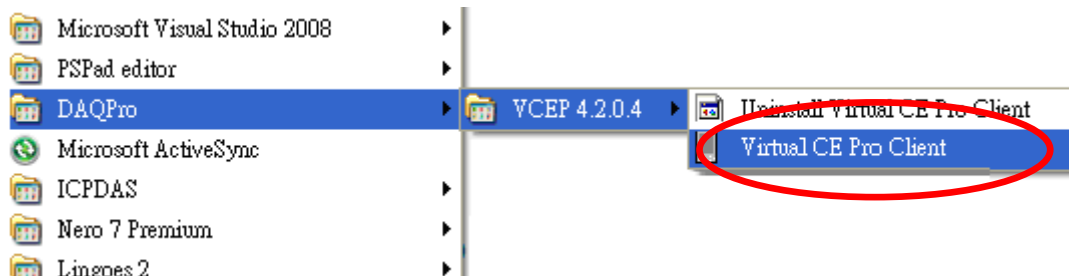
步驟 3: 將 Rotary switch 轉至 “6”，重開機後 v_remote.exe (遠端伺服器)將會自動執行。



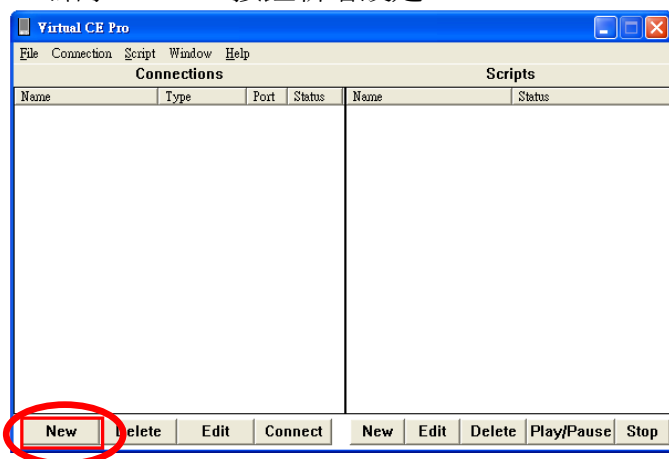
分類	WinCE PAC 系統和應用常見問題				編號	1-009-04	
作者	Tunglu-Yu	版本	1.0.0	日期	2013/5/16	頁碼	2/7

步驟 4: 與WP-8x3x上的VCEP建立連線

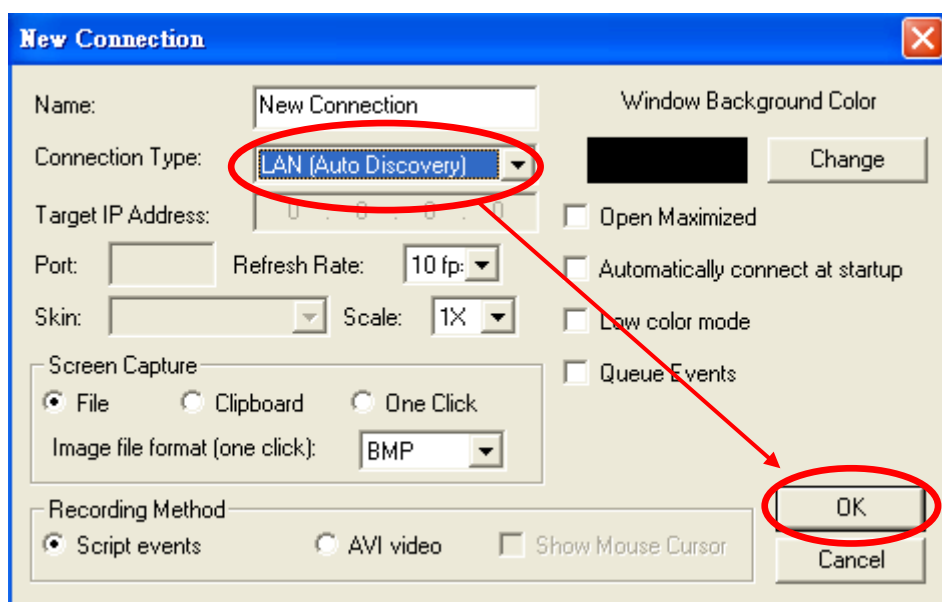
4.1. 執行 PC上的Virtual CE Pro Client。



4.2. 點擊“New”按鈕新增設定.

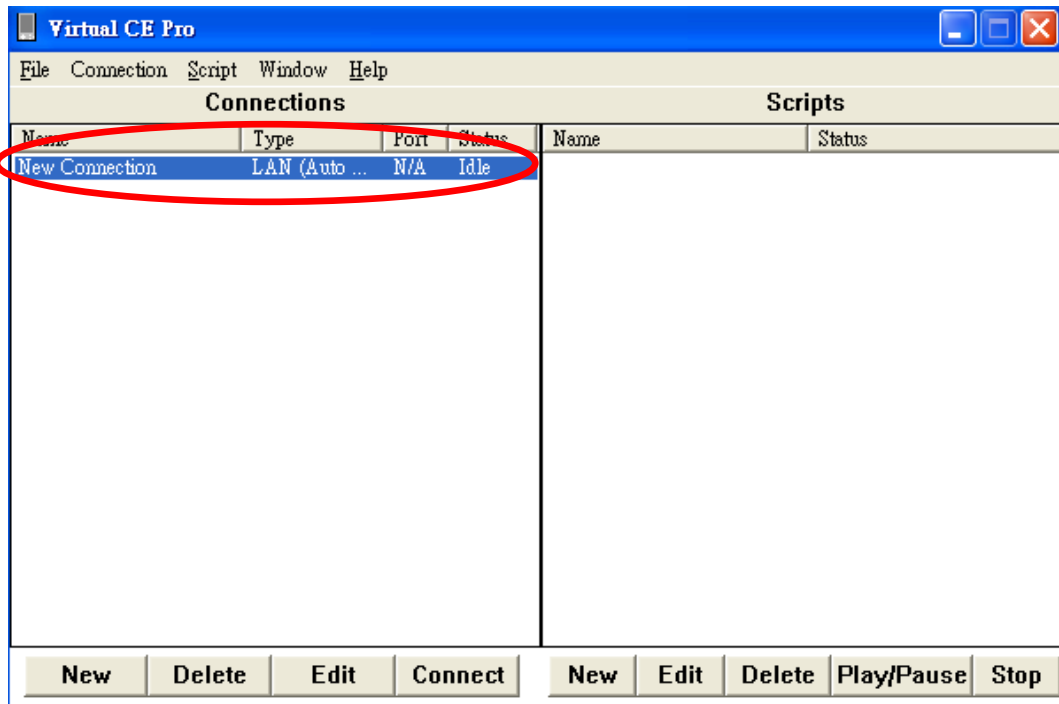


4.3. 選擇在“Connection Type”中選擇“LAN (Auto Discovery)”後，按下“OK”按鈕。



分類	WinCE PAC 系統和應用常見問題				編號	1-009-04	
作者	Tunglu-Yu	版本	1.0.0	日期	2013/5/16	頁碼	3/7

4.4. 點擊 “New connection”項目， VCEP client 將自動搜尋區域網路內的 VCEP server 。



4.5. 點擊想要與其建立連線的裝置 (server).

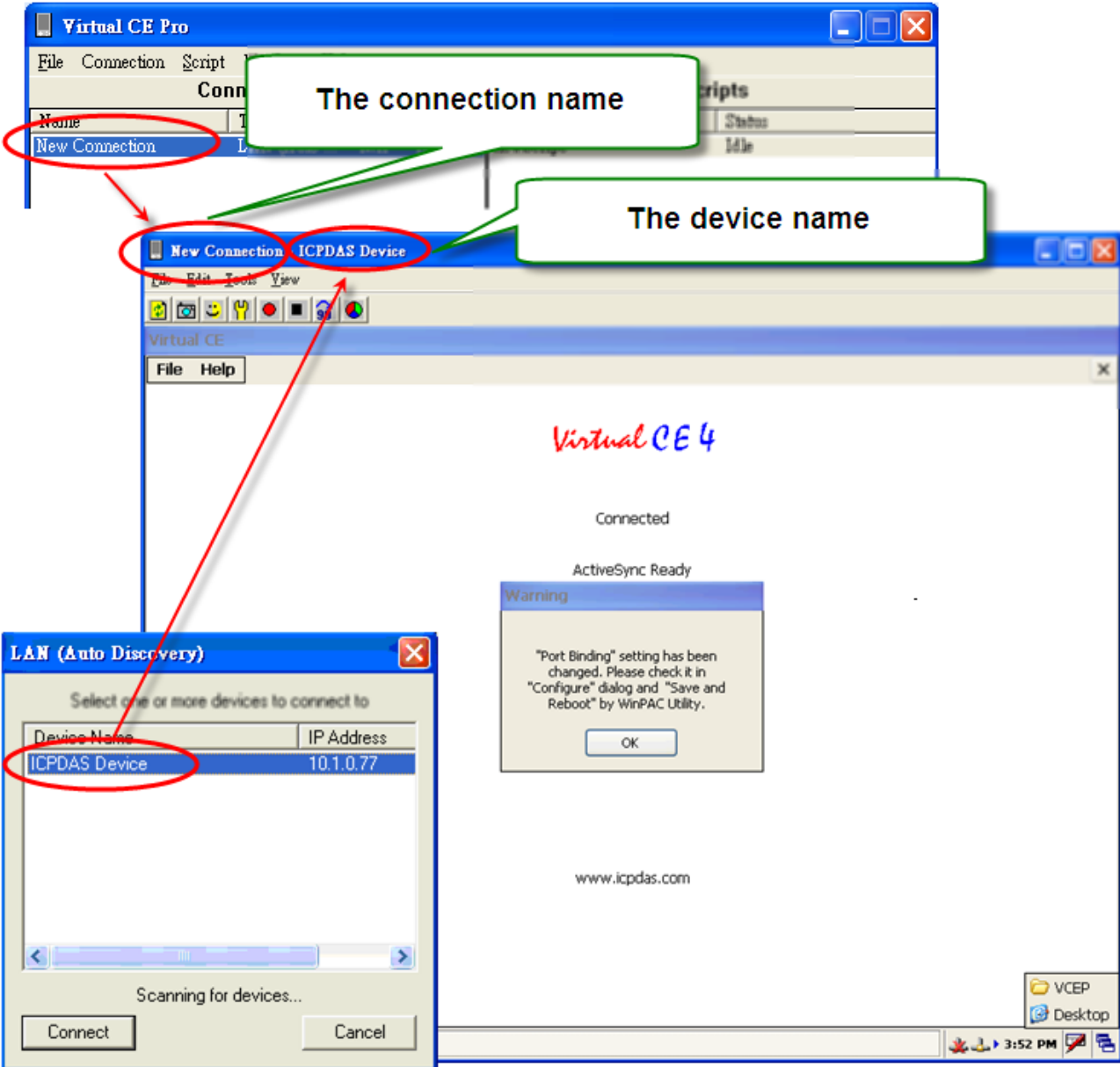
PAC 端執行 v_remote.exe 後，將會被 PC 短的 VCEP Clinet 收尋到，並加入裝置欄中。

例如: 圖中紅圈處.



分類	WinCE PAC 系統和應用常見問題			編號	1-009-04		
作者	Tunglu-Yu	版本	1.0.0	日期	2013/5/16	頁碼	4/7

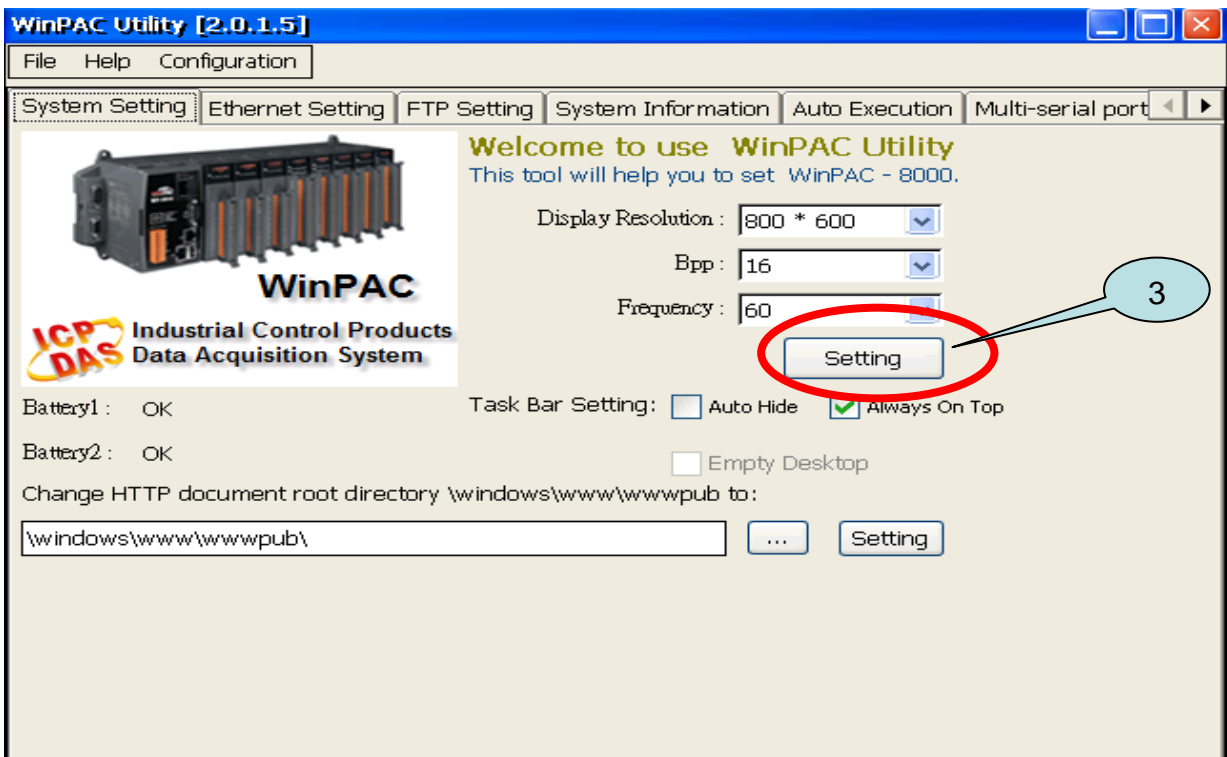
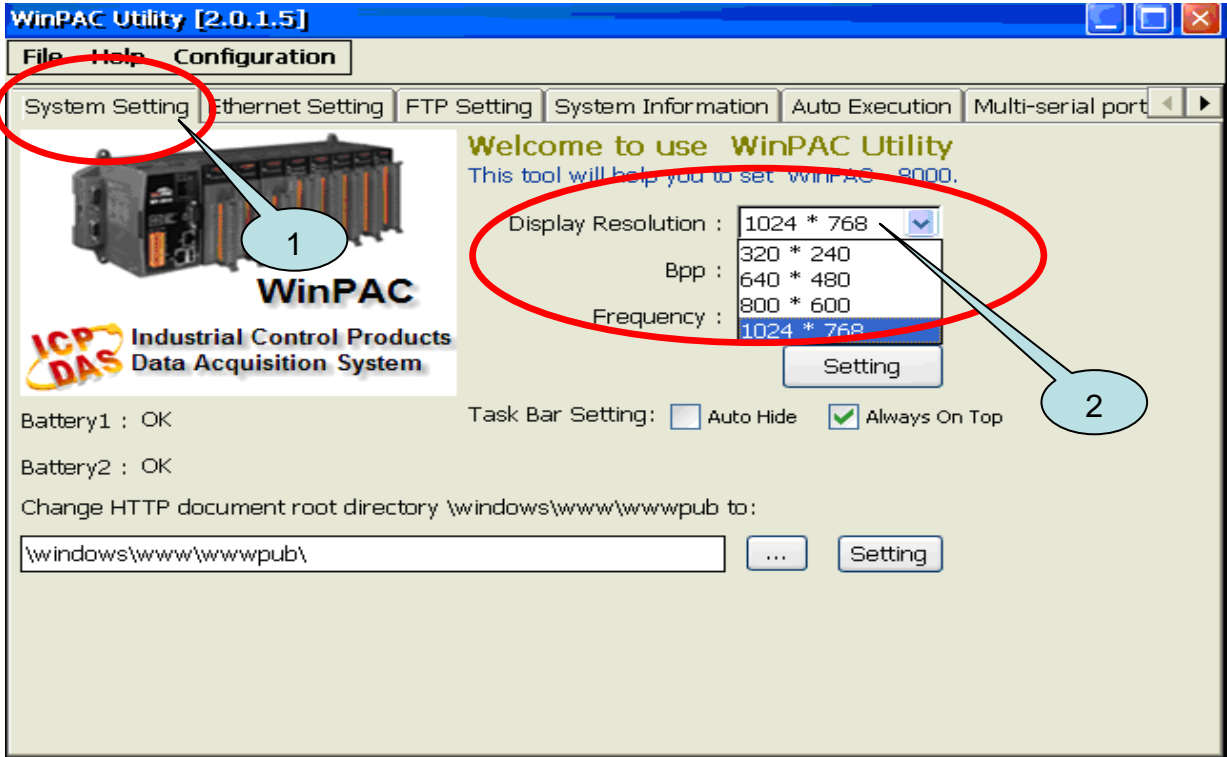
WinPAC 的桌面會被顯示在 PC 端如下所示



分類	WinCE PAC 系統和應用常見問題				編號	1-009-04	
作者	Tunglu-Yu	版本	1.0.0	日期	2013/5/16	頁碼	5/7

步驟 5: 執行桌面上的WinAC_utility

5.1. 選擇想要的顯示解析度、bpp、頻率後，點擊 **“Setting”** 按鈕。

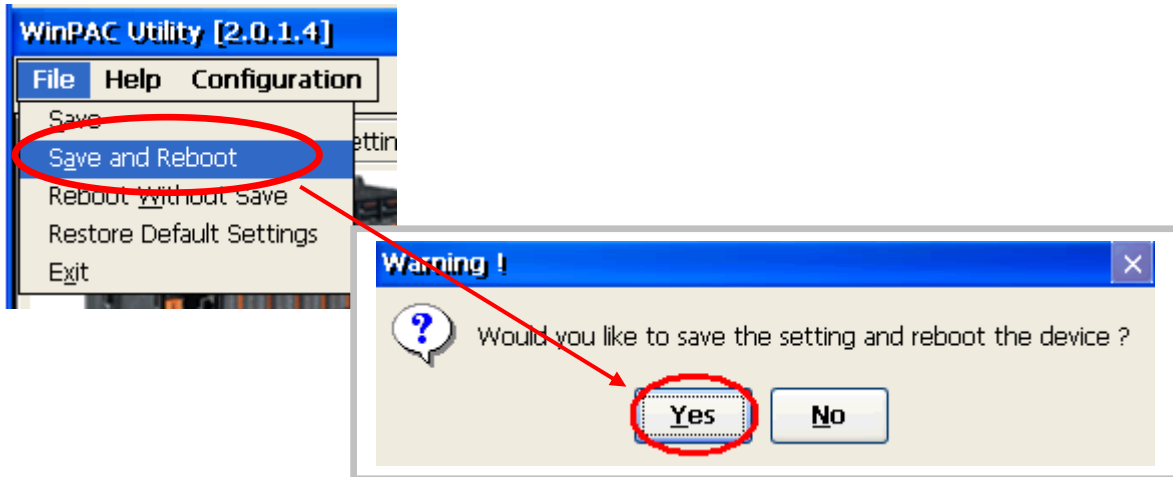


分類	WinCE PAC 系統和應用常見問題				編號	1-009-04	
作者	Tunglu-Yu	版本	1.0.0	日期	2013/5/16	頁碼	6/7

步驟 6: 儲存設定值後重開機

6.1. 點擊 “File” → “Save and Reboot”

6.2. 點擊 “Yes” 按鈕後重新啓動



分類	WinCE PAC 系統和應用常見問題				編號	1-009-04	
作者	Tunglu-Yu	版本	1.0.0	日期	2013/5/16	頁碼	7/7

Revision History

Revision	Date	Description
1.0.0	2013/05/16	首次發行