

分類	在 WinCE PAC 系統和應用時常見問題				編號	1-007-02	
作者	Tunglu-Yu	版本	1.0.1	日期	2013/08/06	頁碼	1/11

如何安裝I-8112/ I-8114/ I-8142/ I-8144爲MSAx/ MSBx

應用於：

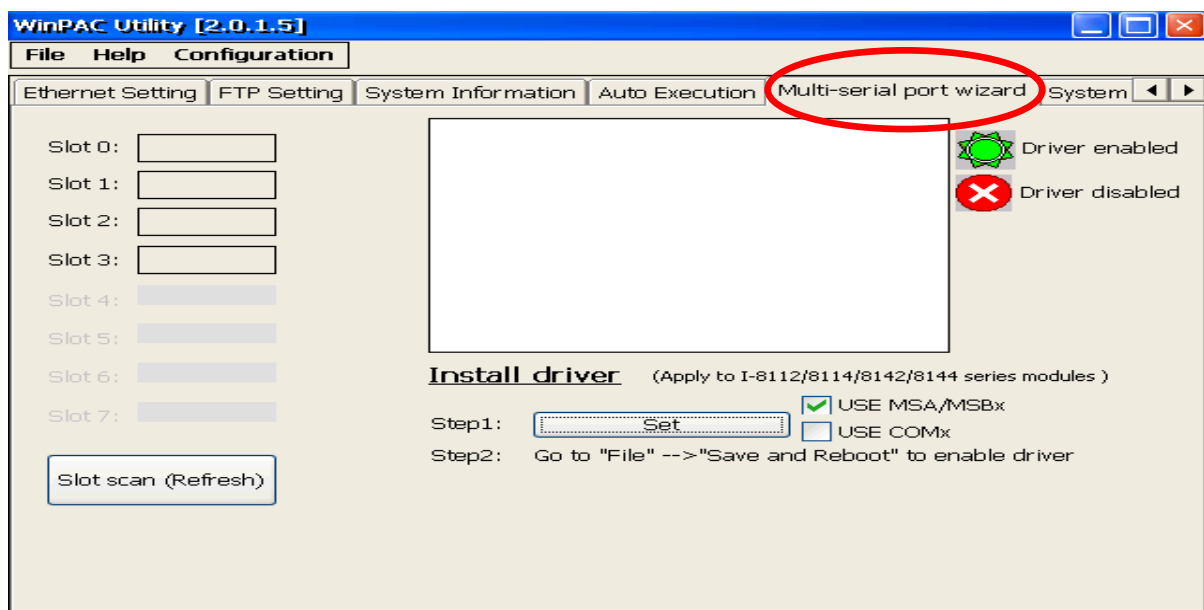
平台	作業系統版本	WinPAC/ViewPAC utility 版本
WP-8x3x	所有版本	V2.0.1.5 以後
WP-8x4x	V1.4.1.0 以後	V2.0.1.5 以後
WP-5000	N/A	N/A
VP-23W1/ VP-25W1	V1.0.0.7 以後	V2.0.1.5 以後
VP-4131	所有版本	V2.0.1.5 以後

N/A: 沒有應用在此平台上

設定一個通訊模組

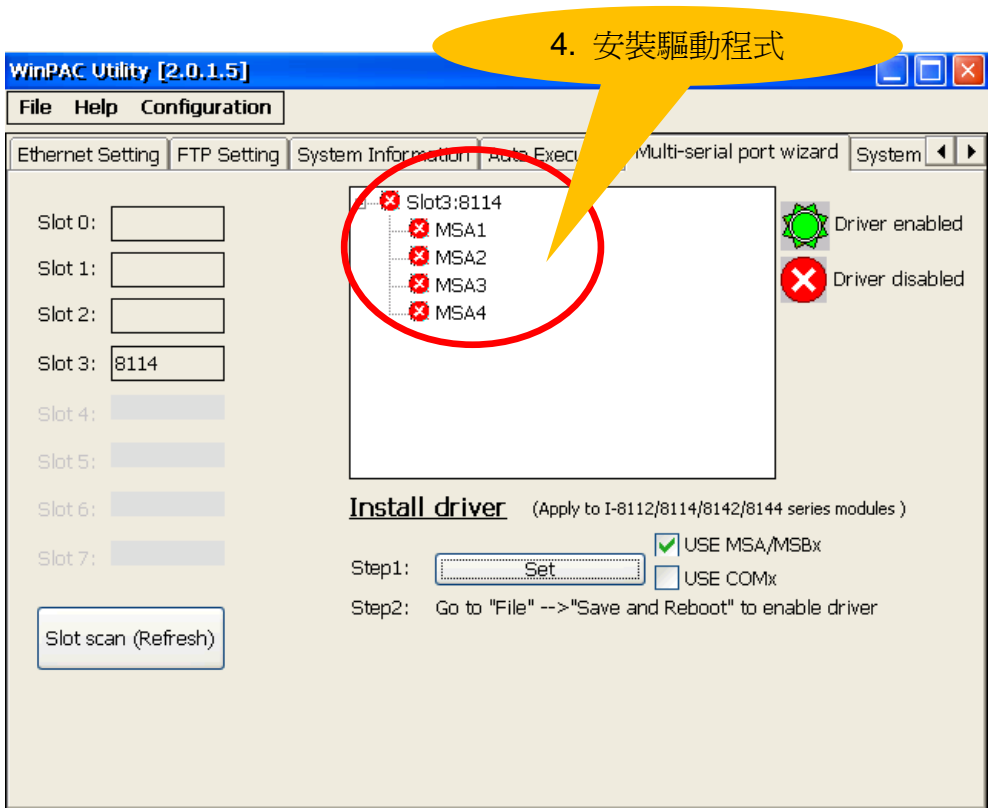
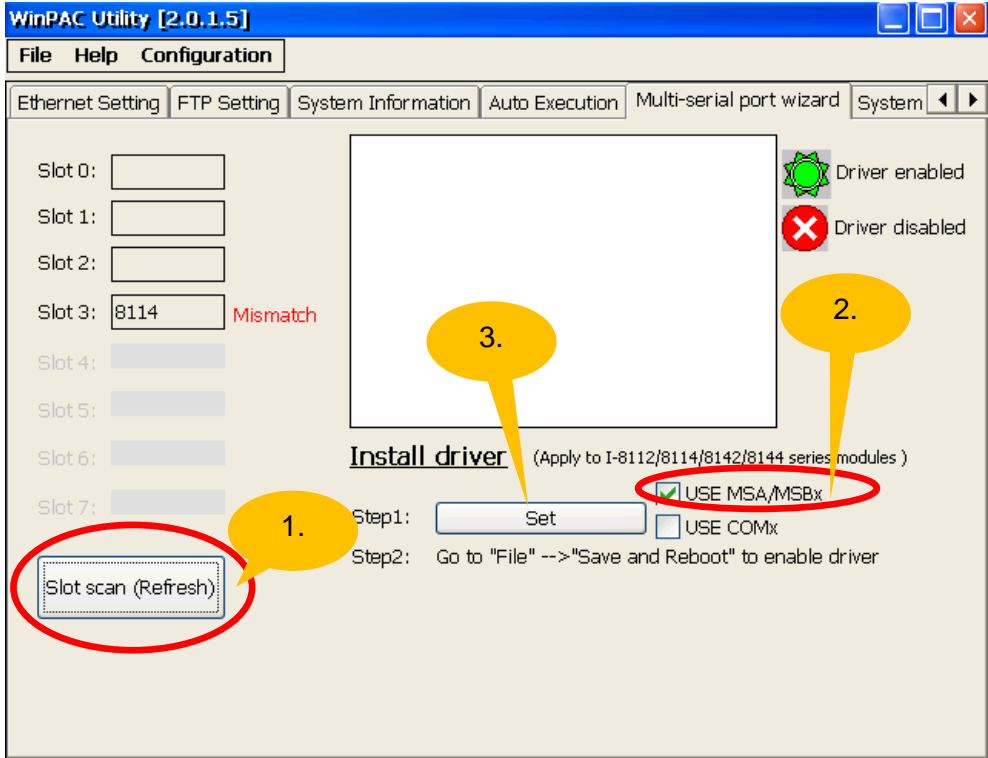
步驟 1：安裝多串列模組驅動程序。

- 1.1. 關閉 WP-8000/ViewPAC 電源
- 1.2. 將模組插入 slot 中
- 1.3. 開啓 WP-8000/ViewPAC 電源
- 1.4. 執行桌面上的 WinPAC / ViewPAC utility，然後單擊“Multi-serial port wizard”索引頁。



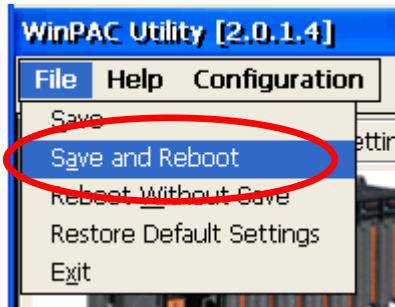
分類	在 WinCE PAC 系統和應用時常見問題				編號	1-007-02	
作者	Tunglu-Yu	版本	1.0.1	日期	2013/08/06	頁碼	2/11

1.5. 點擊 “Slot scan (Refresh)” 按鈕，選取USE MSA/MSBx項目，然後按 “Set” 按鈕，安裝驅動程序。

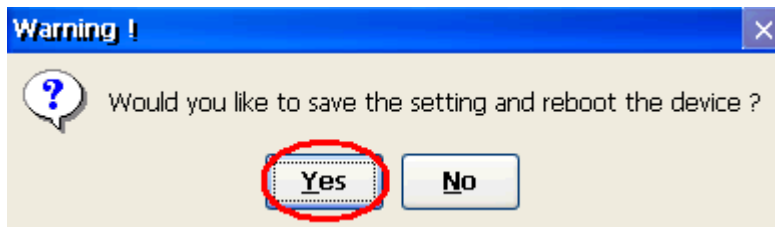


分類	在 WinCE PAC 系統和應用時常見問題				編號	1-007-02	
作者	Tunglu-Yu	版本	1.0.1	日期	2013/08/06	頁碼	3/11

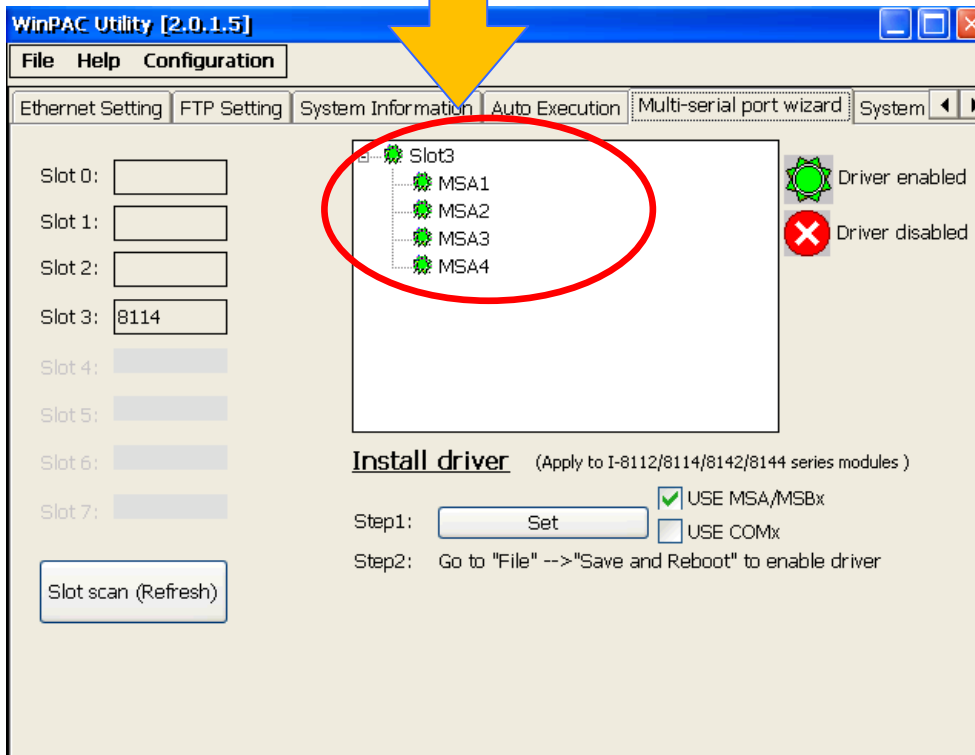
1.6. 點擊 “File” → “Save and Reboot”



1.7. 點擊 “Yes” 按鈕並等待系統重開機。



重開機後，驅動程式會自動被載入與啟動裝置

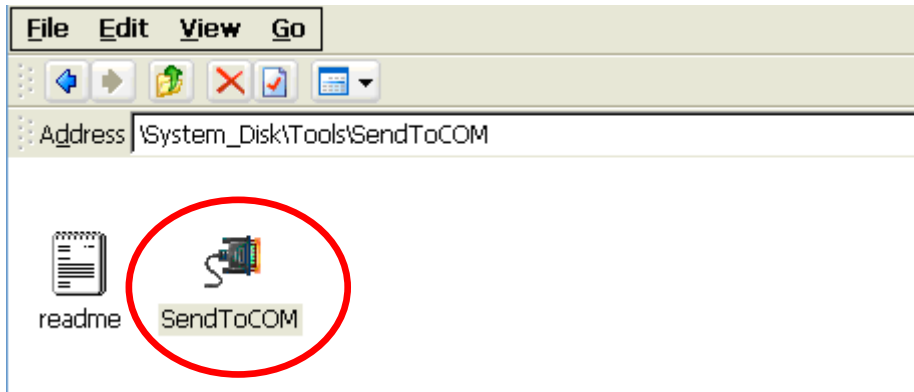


分類	在 WinCE PAC 系統和應用時常見問題				編號	1-007-02	
作者	Tunglu-Yu	版本	1.0.1	日期	2013/08/06	頁碼	4/11

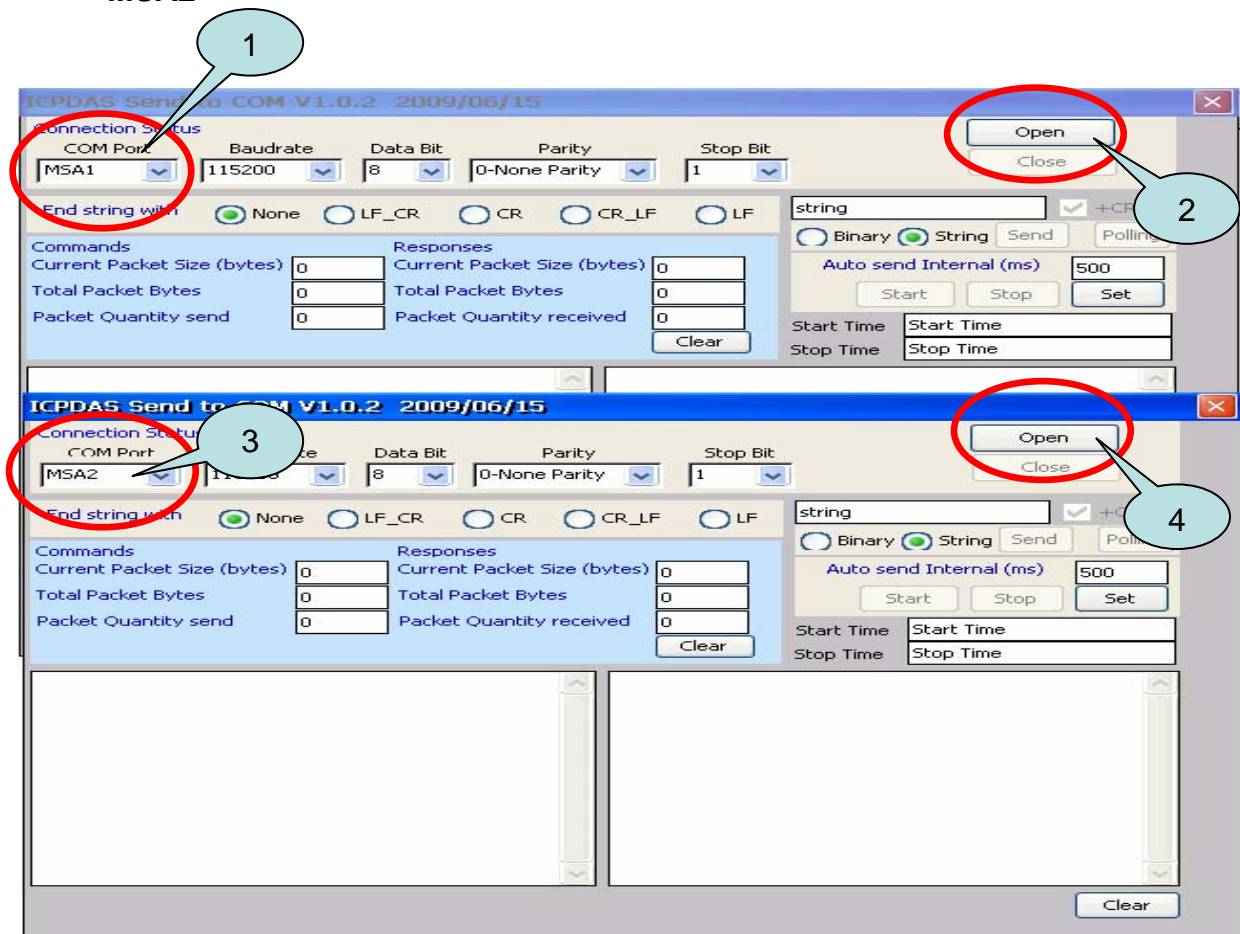
步驟 2: 測試多串列埠通訊模組。

2.1. 將 I-8142 的兩個 Port 連接在一起後，執行 **SendToCOM.exe**。

(可在下列資料夾中找到 “\System_Disk\Tools\SendToCOM”)

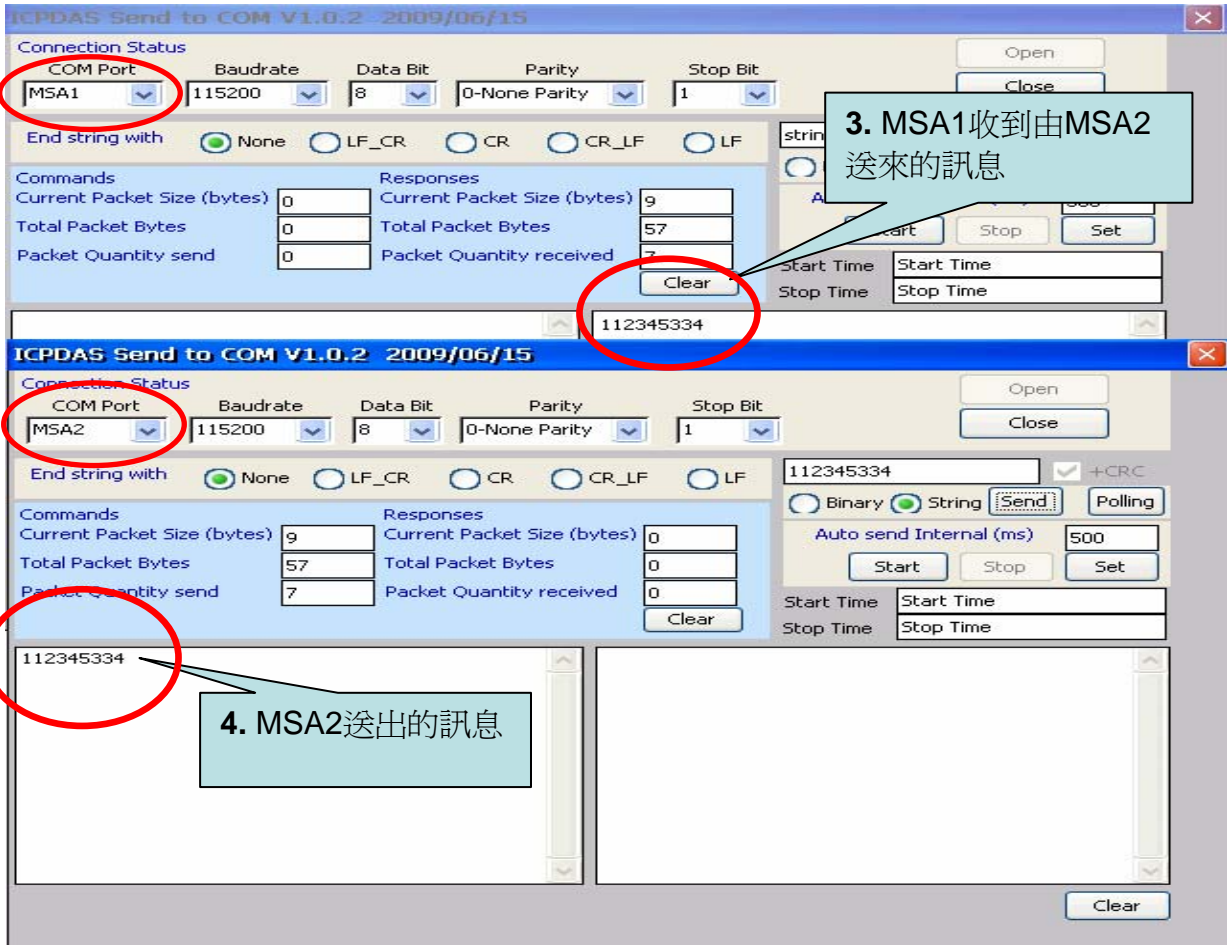
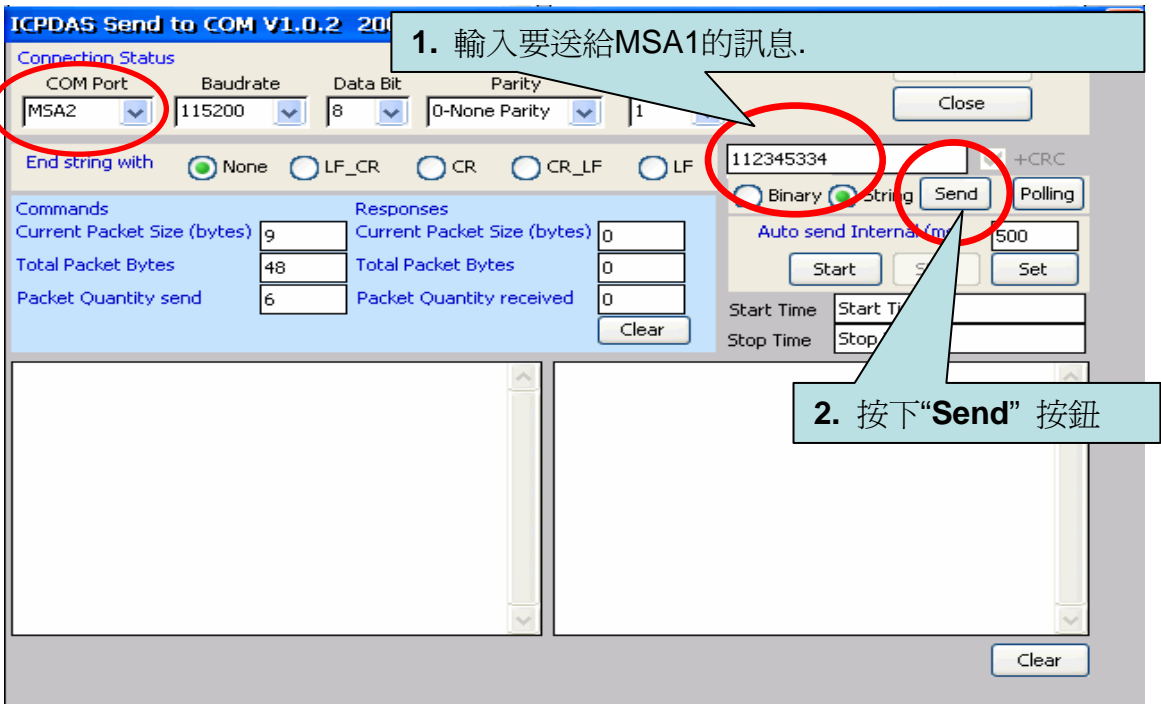


2.2. 在執行一次SendToCOM.exe，兩隻SendToCOM程式分別開啓COM Ports “**MSA1**” 與 “**MSA2**”。



分類	在 WinCE PAC 系統和應用時常見問題				編號	1-007-02	
作者	Tunglu-Yu	版本	1.0.1	日期	2013/08/06	頁碼	5/11

2.3. Use MSA2 to send a message to MSA1 and check the result.



分類	在 WinCE PAC 系統和應用時常見問題				編號	1-007-02	
作者	Tunglu-Yu	版本	1.0.1	日期	2013/08/06	頁碼	6/11

如何取得 COM Port 的名稱

概述

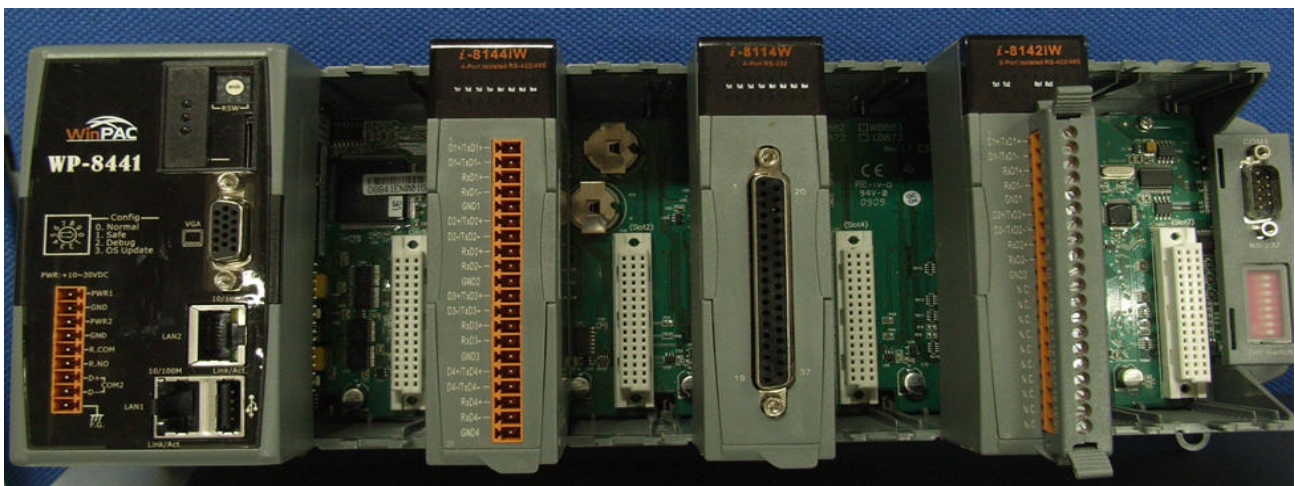
COM Port 最大數量為 16 個 (WP - 8x4x)。16 個 COM port 將依照 MSA1~8 與 MSB1~8 名稱被自動命名。

要使用 COM Port，下列為程式中的使用範例：

VB.net: Dim port As SerialPort = New SerialPort("MSA1")

C#: System.IO.Ports.SerialPort port = new System.IO.Ports.SerialPort("MSA1");

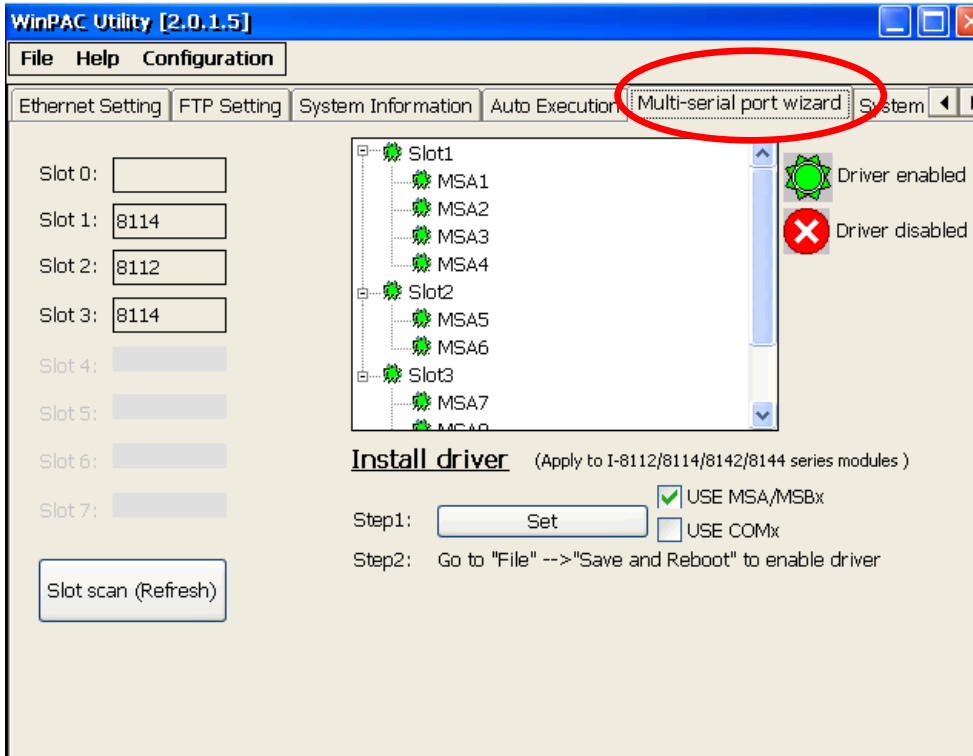
EVC: HANDLE hport=CreateFile(_T("MSA1:"),.....);



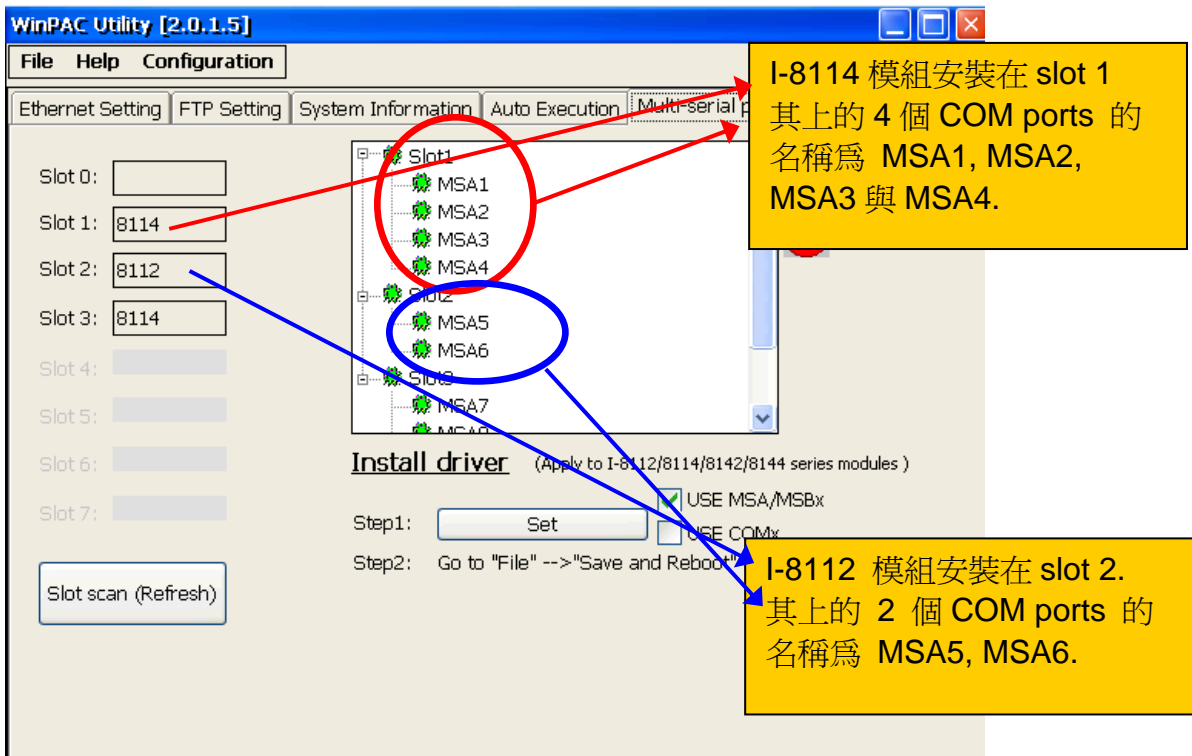
使用下列步驟來取得每個COM Port的名稱：

分類	在 WinCE PAC 系統和應用時常見問題				編號	1-007-02	
作者	Tunglu-Yu	版本	1.0.1	日期	2013/08/06	頁碼	7/11

步驟 1: 執行桌面上的 WinPAC/ViewPAC Utility 點擊 **“Multi-serial port”** 頁面。



不同 Slot 上的 COM Port 會被分開放置, COM port 編號與串列模組硬體 COM port 號碼依序對應



分類	在 WinCE PAC 系統和應用時常見問題				編號	1-007-02	
作者	Tunglu-Yu	版本	1.0.1	日期	2013/08/06	頁碼	8/11

WinPAC Utility [2.0.1.5]

File Help Configuration

Ethernet Setting FTP Setting System Information Auto Execution Multi-serial port wizard System

Slot 0:

Slot 1:

Slot 2:

Slot 3:

Slot 4:

Slot 5:

Slot 6:

Slot 7:

Slot scan (Refresh)

MSA3
MSA4
Slot2
MSA5
MSA6
Slot3
MSA7
MSA8
MSB1
MSB2

Driver enabled
Driver disabled

Install driver (Apply to I-8112/8114/8142/8144 series modules)

USE MSA/MSBx
 USE COMx

Step1:

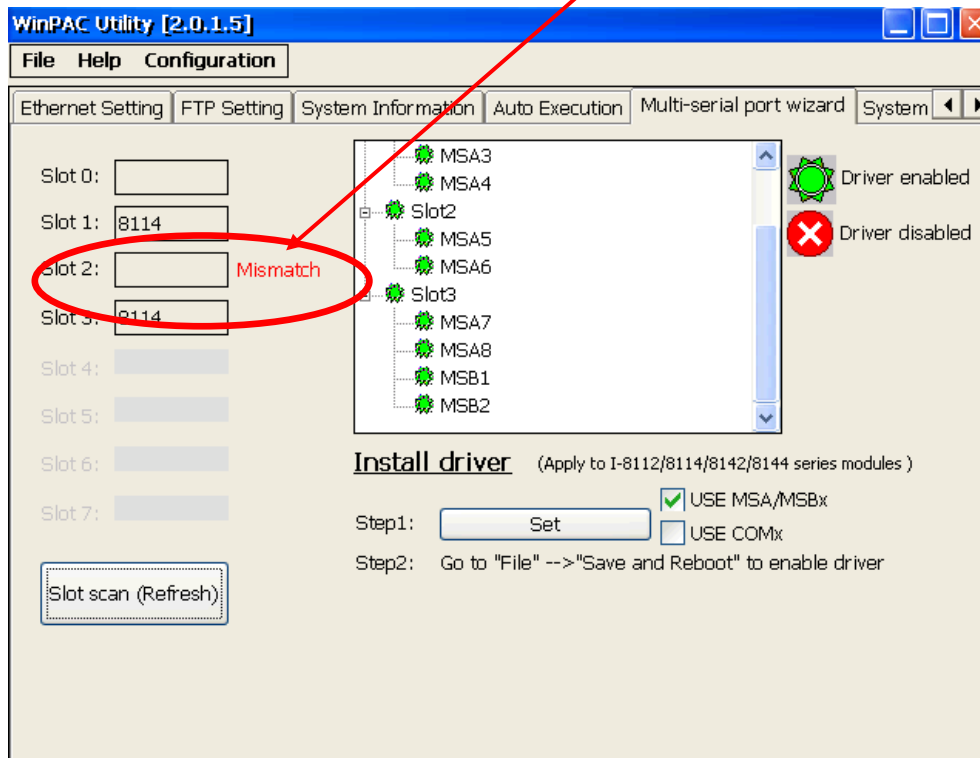
Step2: Go to "File" --> "Save and Reboot" to enable driver

I-8114 模組安裝在 slot 3. 其上的 4 個 COM ports 的名稱為 MSA7, MSA8, MSB1, 與 MSB2.

分類	在 WinCE PAC 系統和應用時常見問題				編號	1-007-02	
作者	Tunglu-Yu	版本	1.0.1	日期	2013/08/06	頁碼	9/11

故障排除

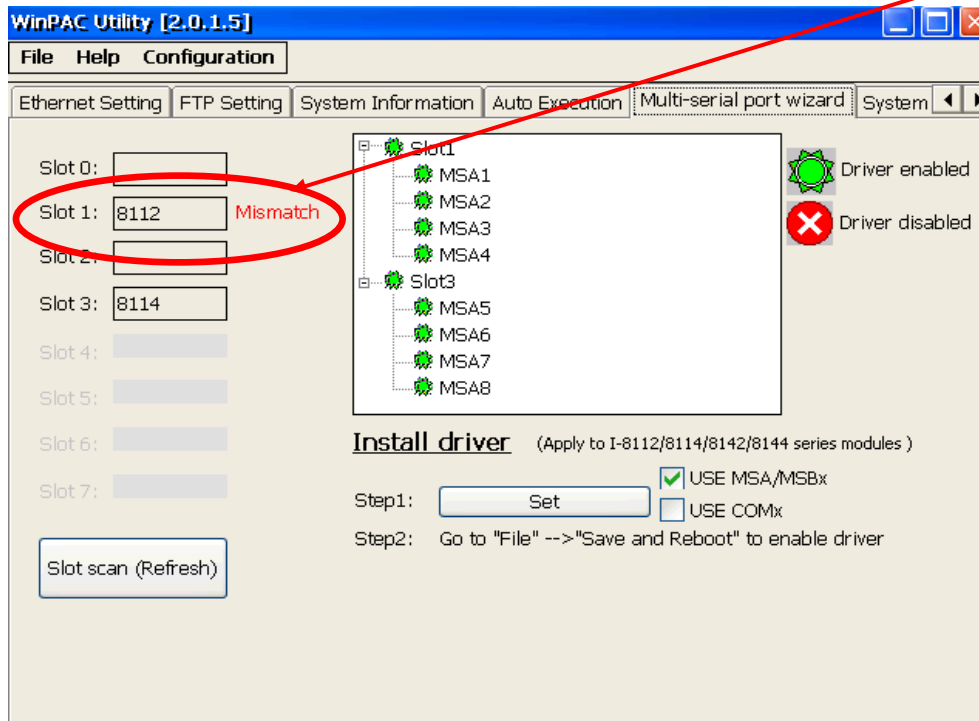
事件 1:當多串列驅動程序已經啓用後，WinPAC_utility 會主動掃描模組狀態，發現有模組沒插在安裝驅動時插著的 Slot 中，旁邊會顯示一個閃爍的“Mismatch”的警告訊息。



解決方法: 重新安裝一次驅動，刷新 Registry 中的設定值即可

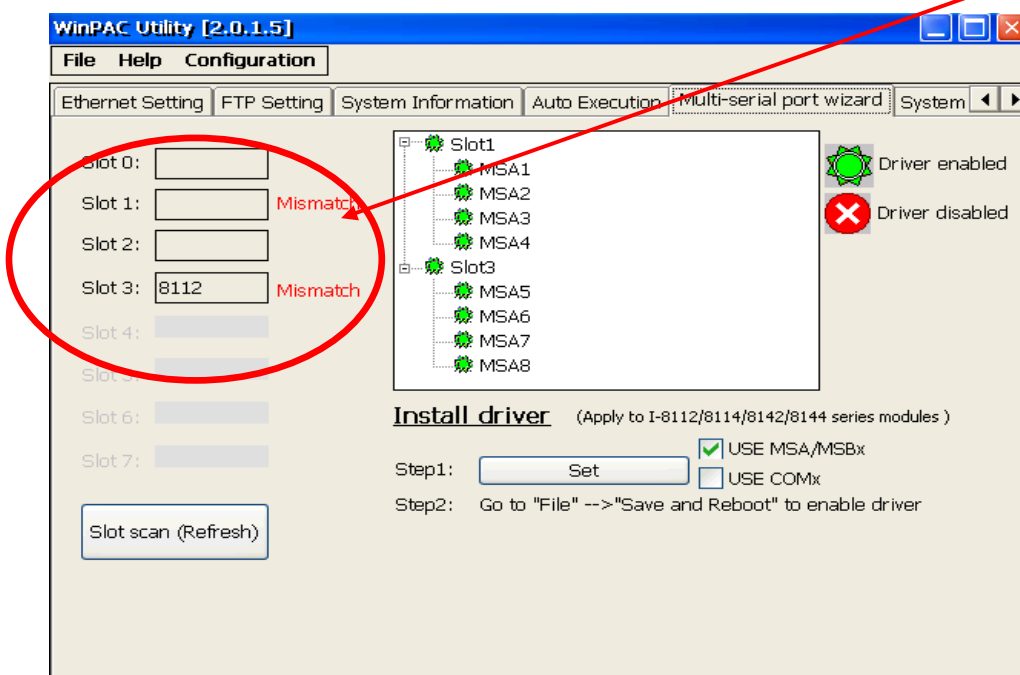
分類	在 WinCE PAC 系統和應用時常見問題				編號	1-007-02	
作者	Tunglu-Yu	版本	1.0.1	日期	2013/08/06	頁碼	10/11

事件 2: 如果安裝驅動時插槽中是一個 4 Port 的模組（例如：I-8112/I-8114/I-8144），但後來換成不是 4 Port 的模組（如 I - 8142），則此插槽欄位旁邊會閃爍“Mismatch”提醒你。



解決方法: 重新安裝一次驅動，刷新 Registry 中的設定值即可

事件 3: 當你想刪除舊有模組驅動，安裝新模組驅動時，將會閃爍“Mismatch”訊息



解決方法: 重新安裝一次驅動，刷新 Registry 中的設定值即可

分類	在 WinCE PAC 系統和應用時常見問題				編號	1-007-02	
作者	Tunglu-Yu	版本	1.0.1	日期	2013/08/06	頁碼	11/11

Revision History

Revision	Date	Description
1.0.1	2013/08/06	首次發行