

分類	WinCE PAC 系統和應用常見問題				編號	1-005-07	
作者	Tunglu-Yu	版本	1.0.1	日期	2013/5/16	頁碼	1/4

## 如何校正ViewPAC觸控螢幕

應用於：

平台	作業系統版本	WinPAC/ViewPAC utility 版本
WP-8x3x/ WP-8x4x	N/A	N/A
WP-5000	N/A	N/A
VP-23W1	N/A	N/A
VP-25W1/ VP-4131	所有版本	所有版本

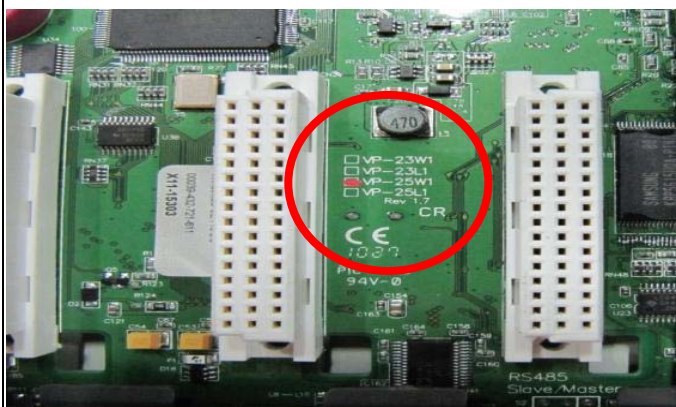
N/A: 沒有應用在此平台上

觸控螢幕出廠時已做好校正。當螢幕觸碰位置不準確時，就要重新校正。

校正程序會因VP-25Wx的PCB 版本而有所不同，因此在開始校正前，必須先確認PCB 版本，方法如下：

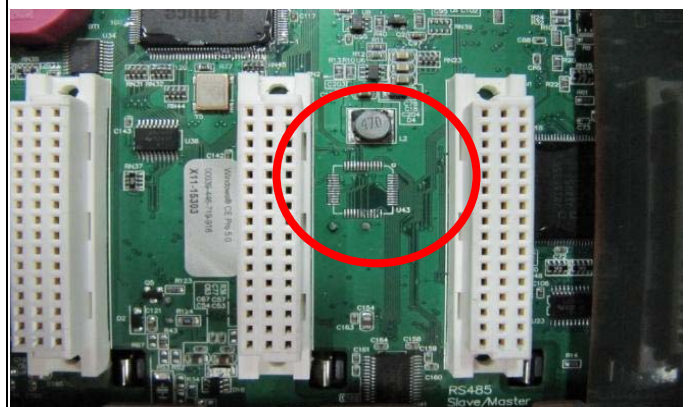
### 新版 – PCB 1.7 或以後版本

假如你的PCB 是1.7 或以後版本，在I/O 插槽之間會有一個版本號碼標記



### 舊版 – PCB 1.5

假如你的PCB 是1.5，其在I/O 插槽之間則沒有版本號碼標記



分類	WinCE PAC 系統和應用常見問題				編號	1-005-07	
作者	Tunglu-Yu	版本	1.0.1	日期	2013/5/16	頁碼	2/4

確認 PCB 版本之後，選擇對應的校正程序 (VP-4131 使用新版校正程序)。

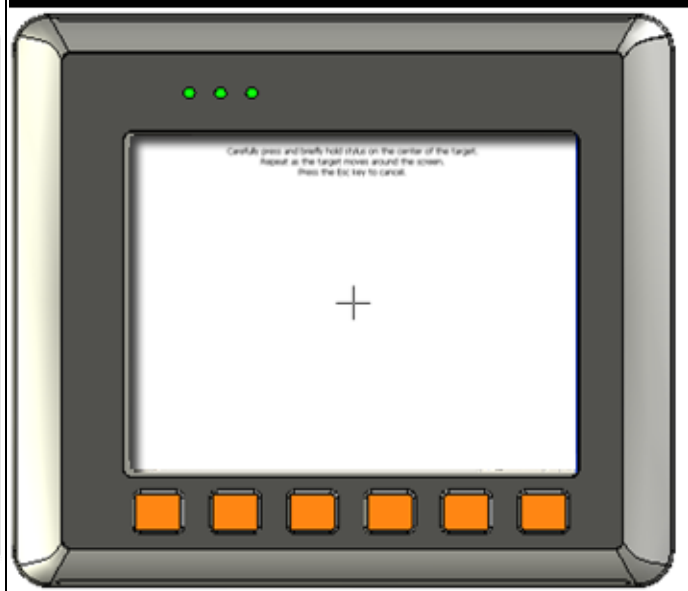
新版 (PCB V2.0 或以後的版本)	舊版 (PCB V1.7 以前的版本)
<p>1) 執行 Touch_calibrate</p> 	<p>1) 開啓控制台</p> 
<p>2) 點選 4 Points 或 9 Points 按鈕</p> 	<p>2) 執行 Stylus</p> 

分類	WinCE PAC 系統和應用常見問題				編號	1-005-07	
作者	Tunglu-Yu	版本	1.0.1	日期	2013/5/16	頁碼	3/4

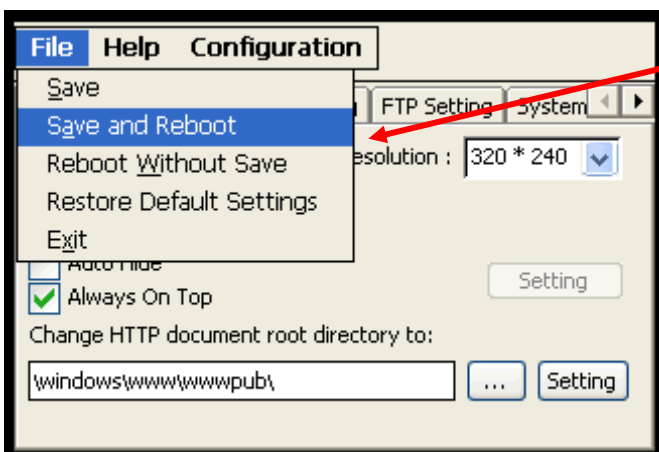
3) 使用觸控筆輕敲每個校正記號 (+) 精確的中心點



3) 使用觸控筆輕敲每個校正記號 (+) 精確的中心點



- 4) 於螢幕上觸碰一下，結束校正程式
- 5) 執行ViewPAC Utility 儲存設定及重啓 View PAC



分類	WinCE PAC 系統和應用常見問題				編號	1-005-07	
作者	Tunglu-Yu	版本	1.0.1	日期	2013/5/16	頁碼	<u>4</u> / <u>4</u>

## Revision History

Revision	Date	Description
1.0.1	2013/05/16	首次發行