

分類	WinCE PAC 系統和應用常見問題				編號	1-004-04	
作者	Tunglu-Yu	版本	1.0.1	日期	2013/08/06	頁碼	1/6

如何安裝Egalax serial觸控螢幕

應用於：

平台	作業系統版本	WinPAC/ViewPAC utility 版本
WP-8x3x/ WP-8x4x	所有版本	所有版本
WP-5000	所有版本	所有版本
VP-23W1/ VP-25W1	N/A	N/A
VP-4131	N/A	N/A

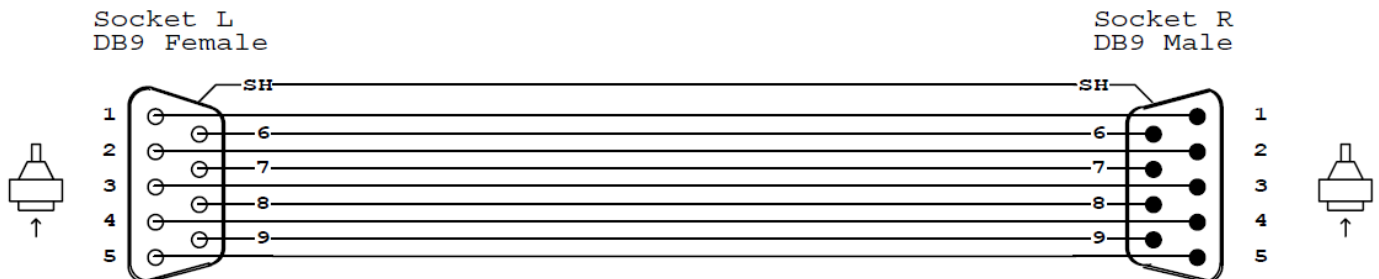
N/A: 沒有應用在此平台上

提示 & 警告

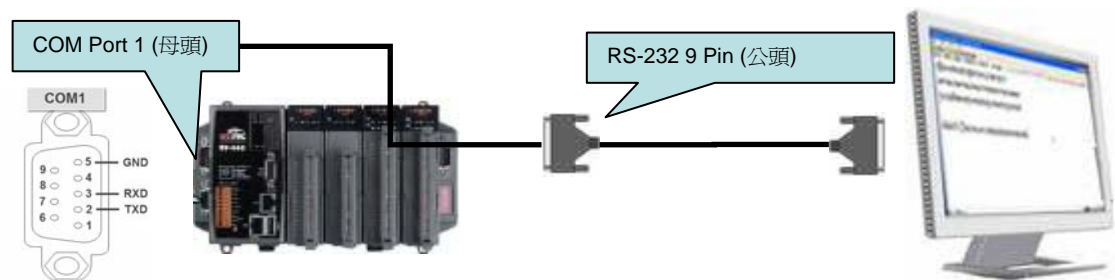


WP-8000 上的 COM Ports 1/4 為標準 母/公 RS-232 COM Ports.

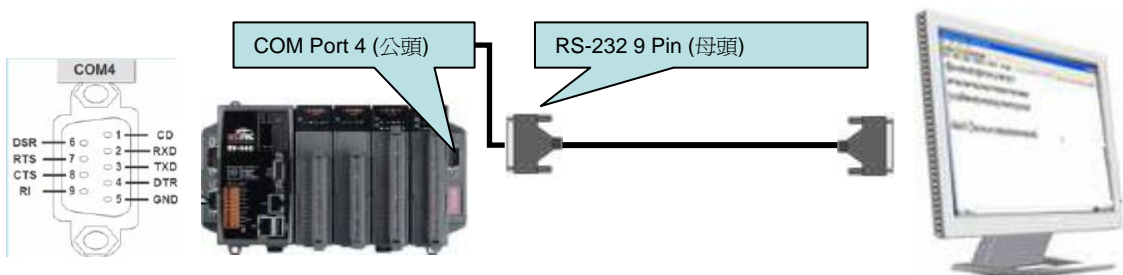
如果想要使用 COM 3 與觸控螢幕連線，你需要加裝一個“NULL MODEM”在 COM3 上
標準接線



透過COM1 與觸控螢幕連接

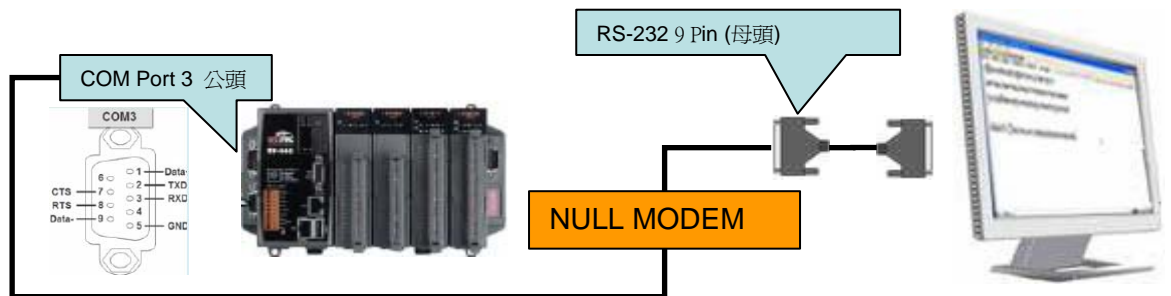


透過COM4 與觸控螢幕連接



分類	WinCE PAC 系統和應用常見問題				編號	1-004-04	
作者	Tunglu-Yu	版本	1.0.1	日期	2013/08/06	頁碼	2/6

透過COM3 與觸控螢幕連接



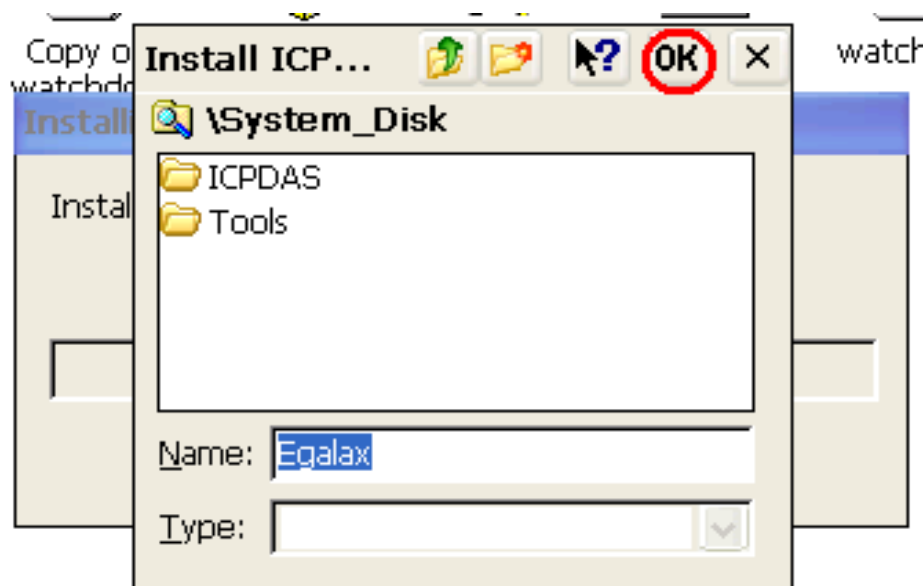
請依照下列步驟設定，使用 Egalax serial 觸控螢幕：

步驟 1: 請至下列位置下載驅動安裝檔 **Egalax_Serial_TOUCH_V20100729.cab**

1. WinPAC 內: \Micro_SD\External_device_driver\
2. CD: \napdos\wp-8x4x_ce50\Micro_SD\External_device_driver\
3. ftp://ftp.icpdas.com/pub/cd/winpac/napdos/wp-8x4x_ce50/Micro_SD/external_device_driver/

步驟 2: 安裝驅動程式

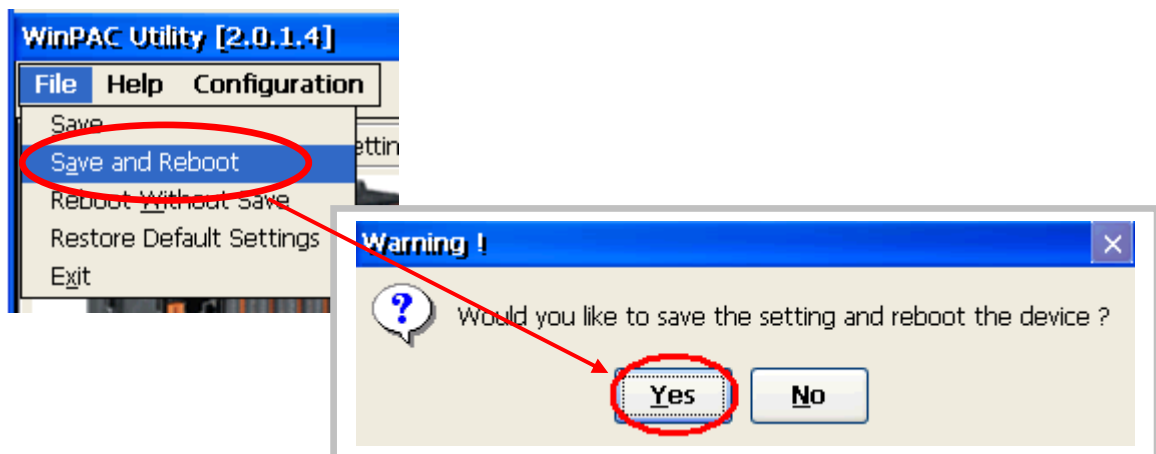
- 2.1. 執行 **Egalax_Serial_TOUCH_V20100729.cab**後，點擊“OK”鈕



分類	WinCE PAC 系統和應用常見問題				編號	1-004-04	
作者	Tunglu-Yu	版本	1.0.1	日期	2013/08/06	頁碼	3/6

步驟 3: 儲存設定值與重新啓動WinPAC.

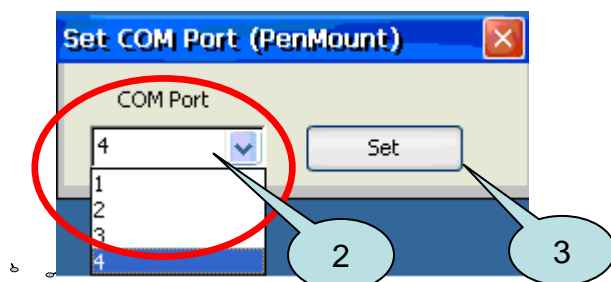
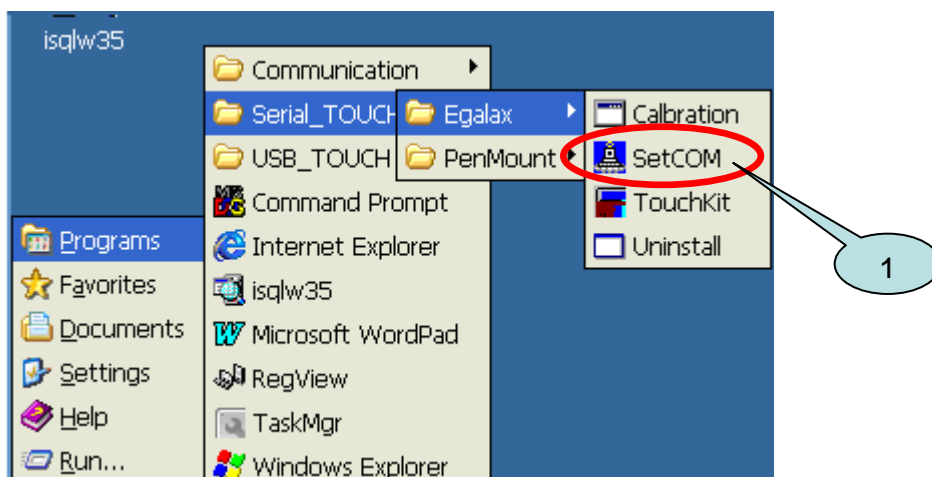
- 3.1. 執行Win PAC utility後，點擊 “File” → ”Save and Reboot”
- 3.2. 點擊 “Yes” 按鈕後，重新啓動.



步驟 4: 校正觸控螢幕

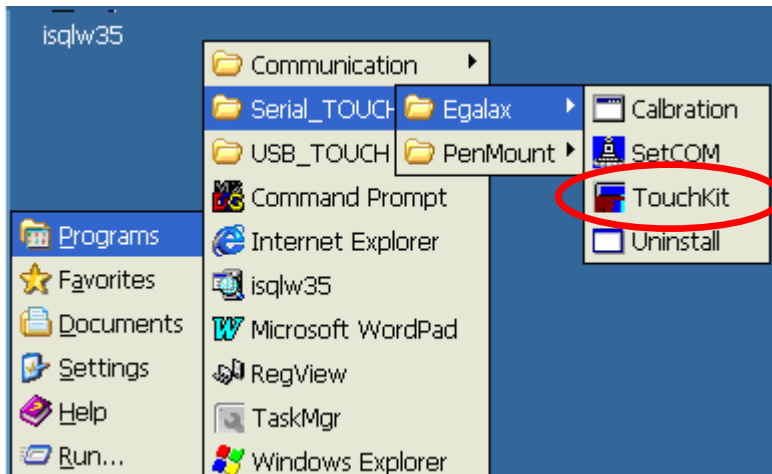
4.1 設定那個COM Port用來與觸控螢幕連線

1. 點擊 開始 → 程式集 → Serial_TOUCH → Egalax → SetCOM.
2. 選擇完後點擊 “Set” 按鈕



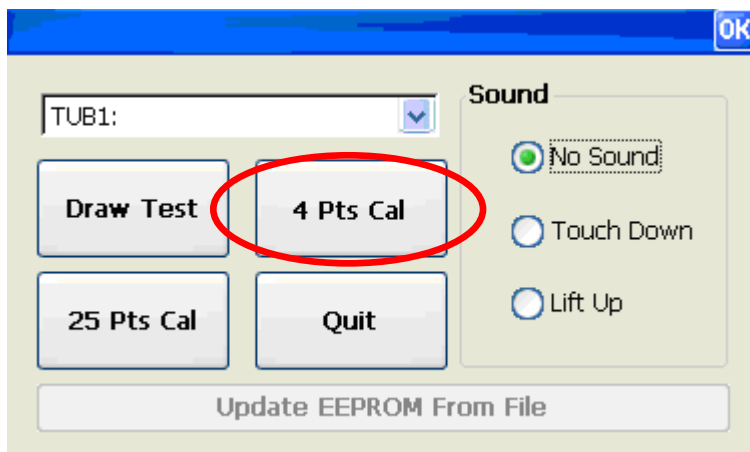
分類	WinCE PAC 系統和應用常見問題				編號	1-004-04	
作者	Tunglu-Yu	版本	1.0.1	日期	2013/08/06	頁碼	4/6

4.2. 點擊 開始 → 程式集 → Serial_TOUCH → Egalax → TouchKit

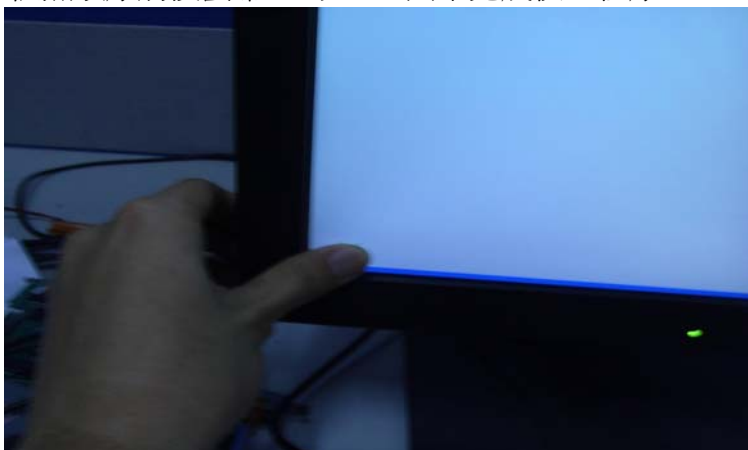


4.3. 點擊 “4 Pts Cal” 按鈕

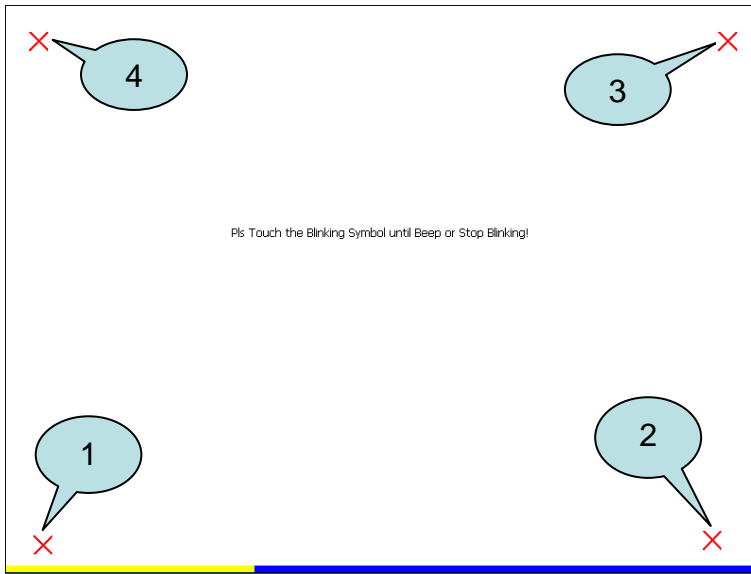
(點擊 “25 Pts Cal” 按鈕可以取得更精確的校正)



4.4. 依照順序觸摸螢幕上的 “X” 圖示完成校正程序

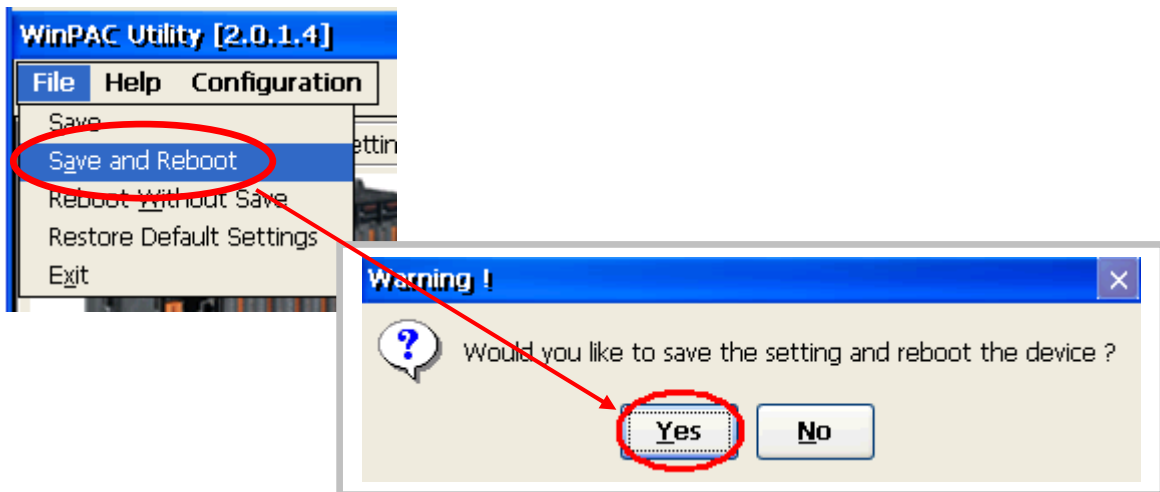


分類	WinCE PAC 系統和應用常見問題				編號	1-004-04	
作者	Tunglu-Yu	版本	1.0.1	日期	2013/08/06	頁碼	5/6



步驟 5: 儲存設定值

- 5.1. 執行 Win PAC utility; 點擊 “File” → “Save and Reboot”
- 5.2. 點擊 “Yes” 按鈕後重新啓動



分類	WinCE PAC 系統和應用常見問題				編號	1-004-04	
作者	Tunglu-Yu	版本	1.0.1	日期	2013/08/06	頁碼	6/6

Revision History

Revision	Date	Description
1.0.1	2013/08/06	首次發行