

分類	WinCE PAC 系統和應用的常見問題				編號	1-004-02	
作者	Tunglu-Yu	版本	1.0.1	日期	2013/08/06	頁碼	1/5


如何安裝ELO USB觸控螢幕

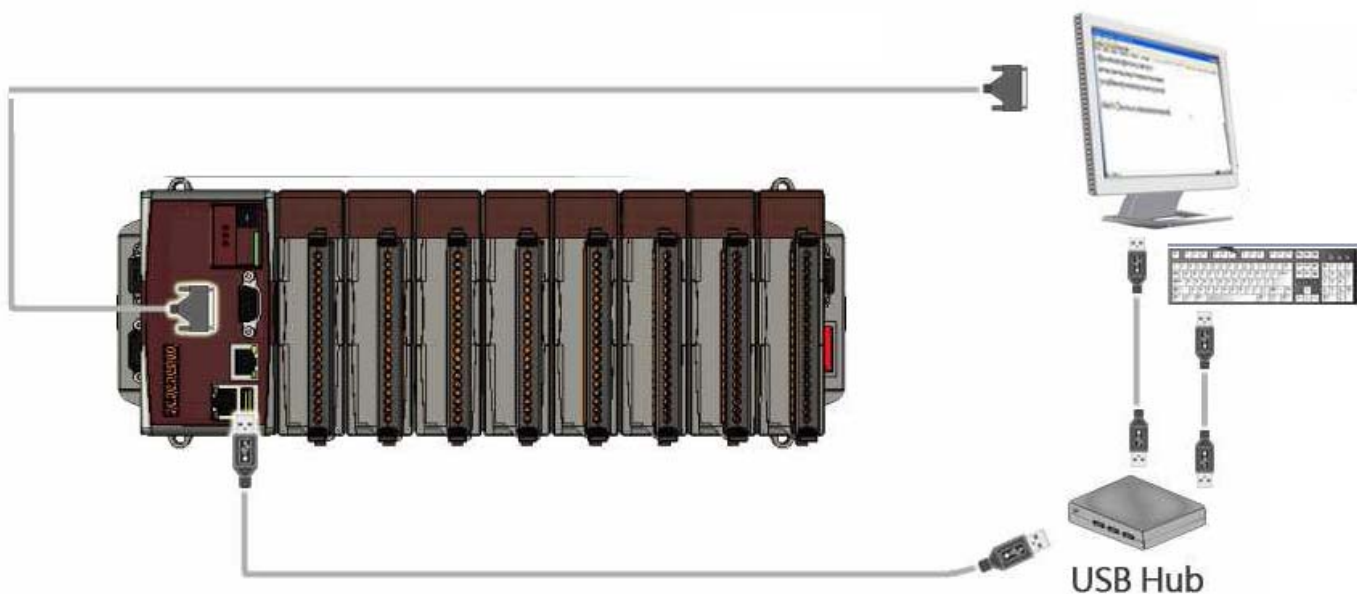
應用於：

平台	作業系統版本	WinPAC/ViewPAC utility 版本
WP-8x3x/ WP-8x4x	所有版本	所有版本
WP-5000	所有版本	所有版本
VP-23W1/ VP-25W1	N/A	N/A
VP-4131	N/A	N/A

N/A: 沒有應用在此平台上

提示 & 警告

 同時在WP-8x4x使用觸控螢幕與鍵盤時，需要一個USB Hub擴充USB Port的數量



分類	WinCE PAC 系統和應用的常見問題				編號	1-004-02	
作者	Tunglu-Yu	版本	1.0.1	日期	2013/08/06	頁碼	2/5

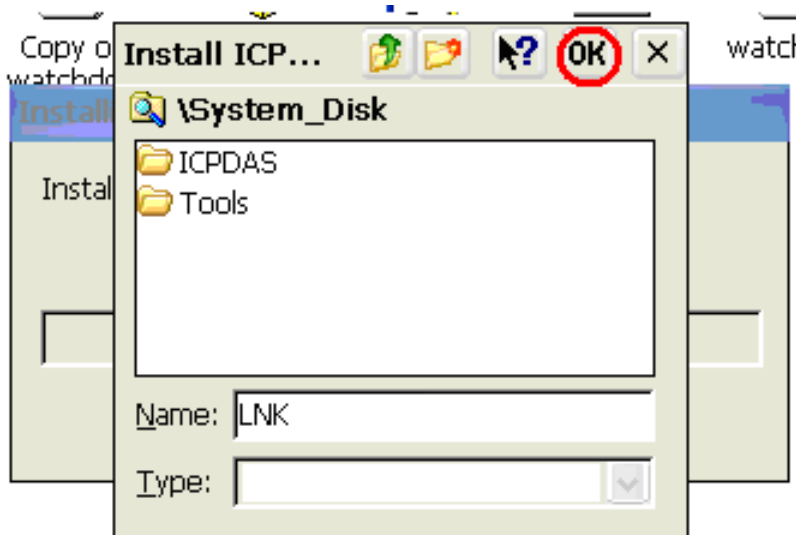
請依照下列步驟設定，使用 ELO USB 觸控螢幕：

步驟 1: 請至下列位置下載驅動安裝檔 **ELO_USB_TOUCH_V20100506.CAB**

1. WinPAC 內: \Micro_SD\External_device_driver\
2. CD: \napdos\wp-8x4x_ce50\Micro_SD\External_device_driver\
3. ftp://ftp.icpdas.com/pub/cd/winpac/napdos/wp-8x4x_ce50/Micro_SD/external_device_driver/

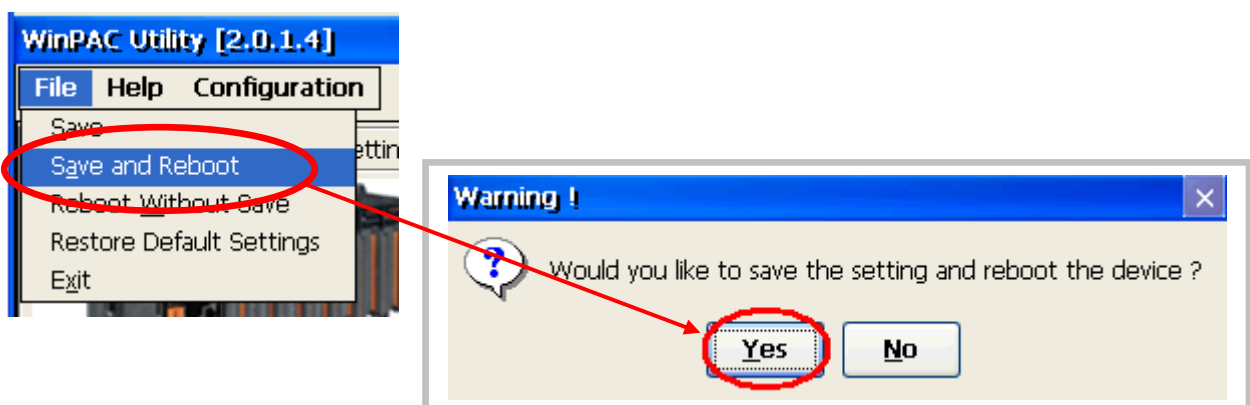
步驟 2: 安裝驅動程式

- 2.1. 執行 **ELO_USB_TOUCH_V20100506.CAB**後，點擊“OK”鈕



步驟 3: 儲存設定值與重新啓動WinPAC.

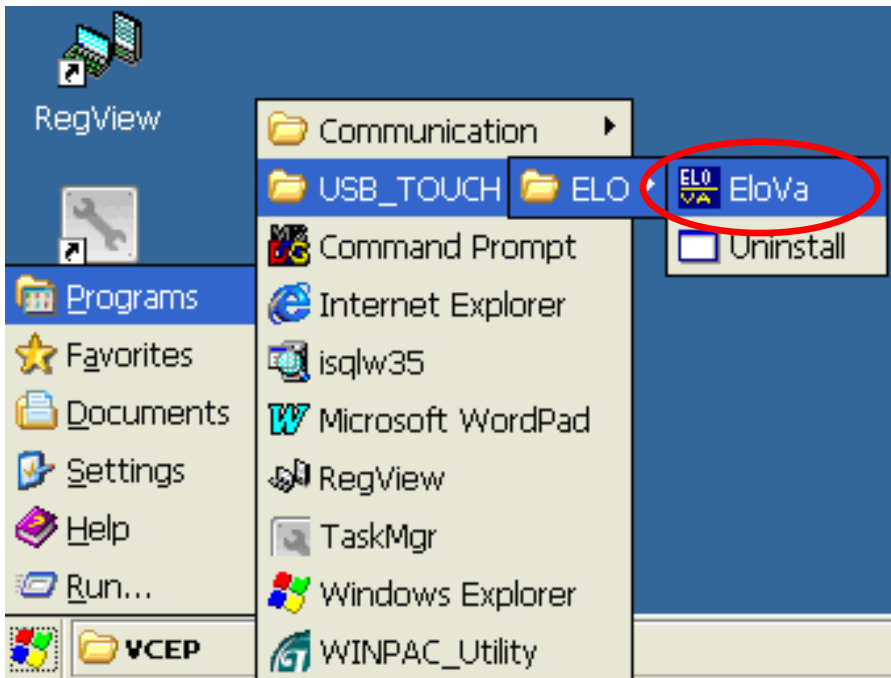
- 3.1. 執行Win PAC utility後，點擊“File” → “Save and Reboot”
- 3.2. 點擊“**Yes**” 按鈕後，重新啓動.



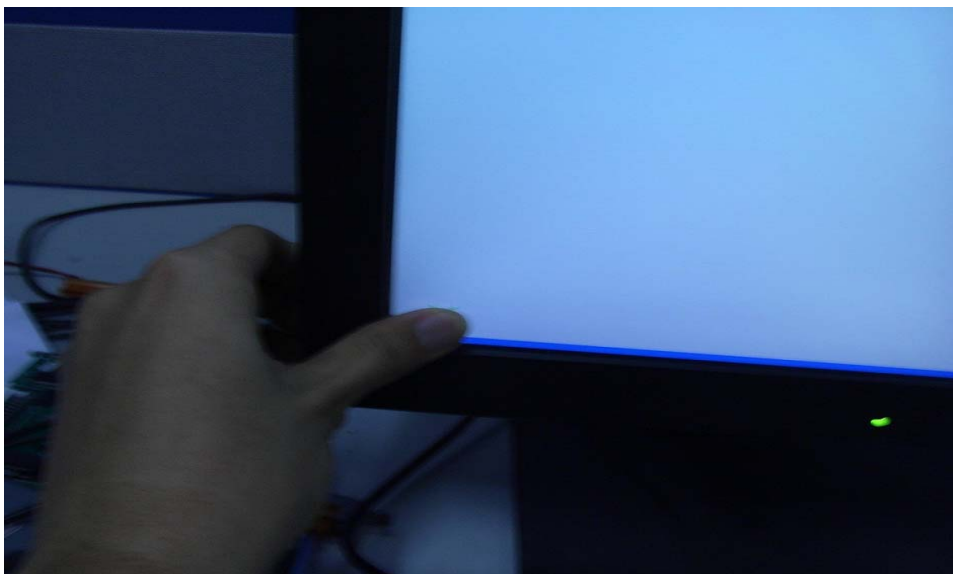
分類	WinCE PAC 系統和應用的常見問題				編號	1-004-02	
作者	Tunglu-Yu	版本	1.0.1	日期	2013/08/06	頁碼	3/5

步驟 4: 校正觸控螢幕

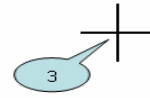
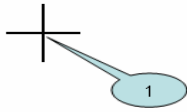
4.1. 重開機後，點擊 開始 → 程式集 → USB_TOUCH → ELO → EloVa.



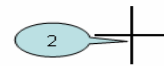
4.2. 依照順序觸摸螢幕上的“+”圖示完成校正程序



分類	WinCE PAC 系統和應用的常見問題				編號	1-004-02	
作者	Tunglu-Yu	版本	1.0.1	日期	2013/08/06	頁碼	4/5



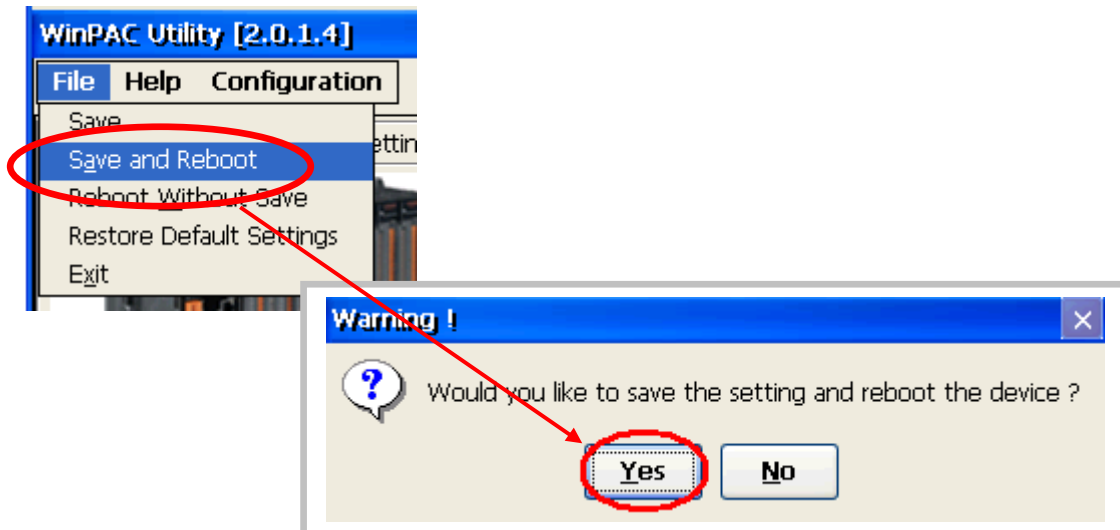
Touch targets from a position of normal use.



步驟 5: 儲存設定值

5.1. 執行 Win PAC utility; 點擊 “File” → “Save and Reboot”

5.2. 點擊 “Yes” 按鈕後重新啓動



分類	WinCE PAC 系統和應用的常見問題				編號	1-004-02	
作者	Tunglu-Yu	版本	1.0.1	日期	2013/08/06	頁碼	5/5

Revision History

Revision	Date	Description
1.0.1	2013/08/06	首次發行