

分類	WinCE PAC 系統和應用常見問題					編號	2-016-00
作者	Tunglu-Yu	版本	1.0.0	日期	2013/5/16	頁碼	1/3

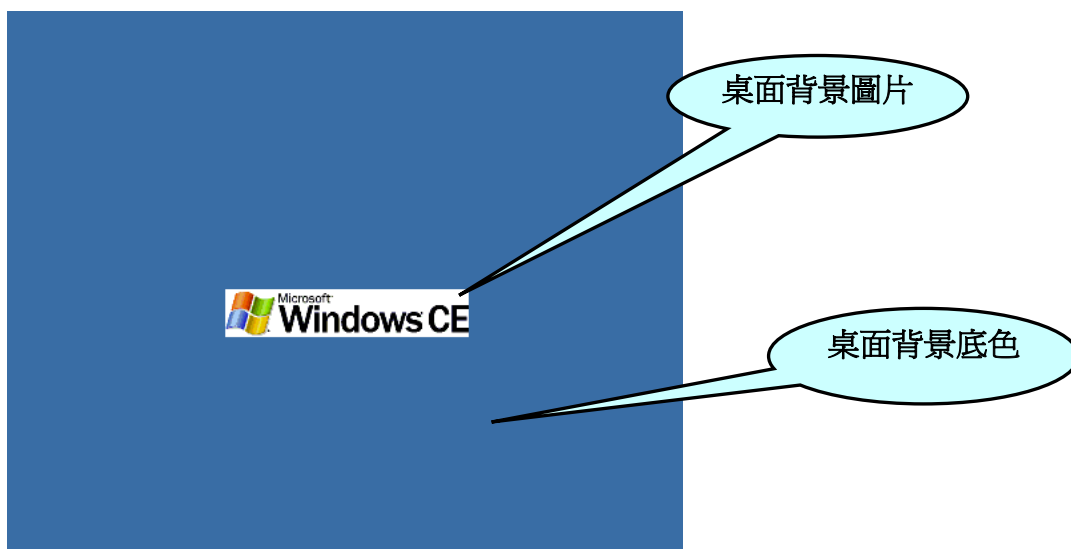
如何切換桌面背景圖片

應用於：

平台	作業系統版本	WinPAC/ViewPAC utility 版本
WinPAC 系列	所有版本 (WinCE5)	所有版本
ViewPAC 系列	所有版本 (WinCE5)	所有版本

使用者可以使用自己的圖案取代WinCE預設的桌面圖案，需注意桌面背景圖片必須是*.bmp圖片，並且儲存在System_disk資料夾中。

桌面背景圖片顯示如下：



下列步驟將介紹如何切換桌面上的背景圖片。

步驟 1: 進入控制台，雙擊 **顯示** 圖示：



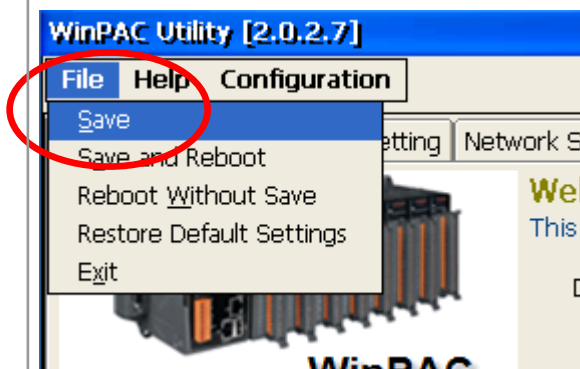
分類	WinCE PAC 系統和應用常見問題				編號	2-016-00	
作者	Tunglu-Yu	版本	1.0.0	日期	2013/5/16	頁碼	2/3

步驟 2: 點擊瀏覽，選擇您的圖片檔案，點擊瀏覽視窗的 OK 按鈕，再點擊顯示器內容視窗的 OK 按鈕。

注意: 只能使用*.bmp 格式的圖片，圖片需儲存在 System_disk 資料夾中。



步驟 3: 執行 WinPAC Utility，點擊 **File >> Save** 儲存設定。



分類	WinCE PAC 系統和應用常見問題				編號	2-016-00	
作者	Tunglu-Yu	版本	1.0.0	日期	2013/5/16	頁碼	3/3

Revision History

Revision	Date	Description
1.0.0	2013/05/16	首次發行