

分類	WinCE PAC 系統和應用常見問題				編號	1-009-02	
作者	Tunglu-Yu	版本	1.0.0	日期	2013/5/16	頁碼	1/3

如何變更WP-8x3x顯示設定


應用於：

平台	作業系統版本	WinPAC/ViewPAC utility 版本
WP-8x3x	所有版本	所有版本
WP-8x4x	N/A	N/A
VP-25W1	N/A	N/A
VP-23W1	N/A	N/A

N/A: 沒有應用在此平台上

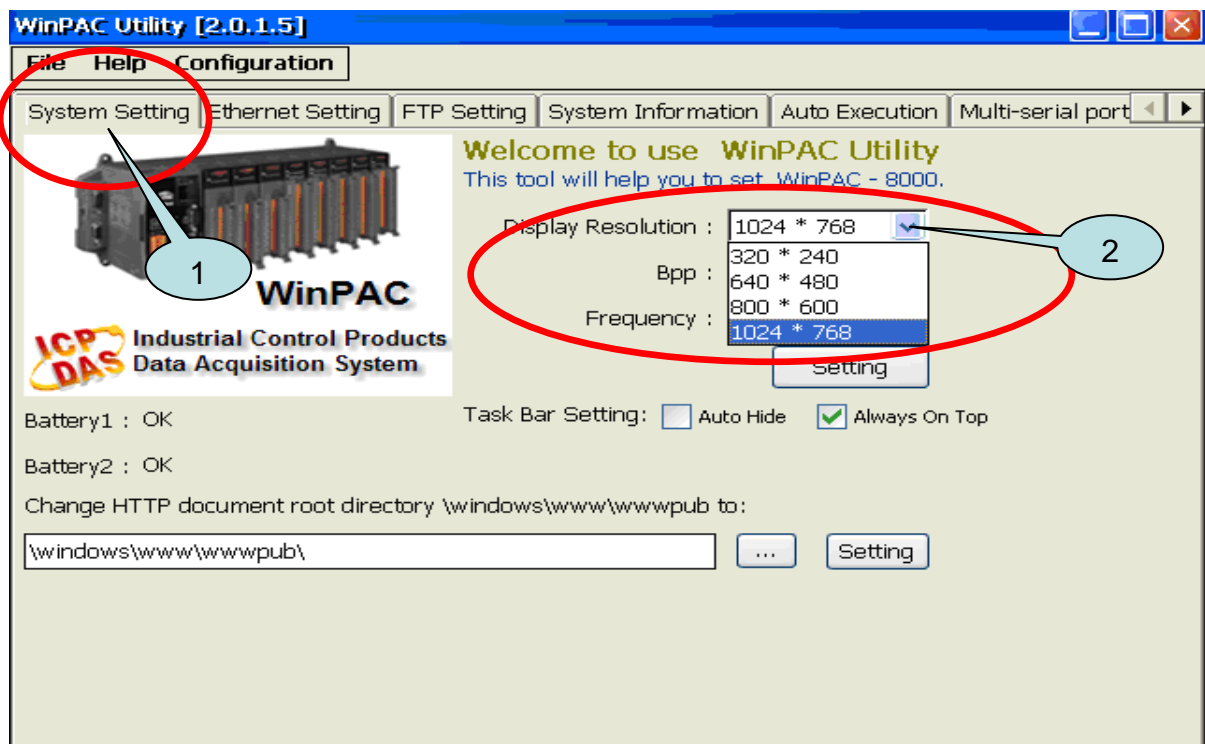
WP-8x3x 預設解析度為“1024*768”，請依照下列步驟變更 WP-8x3x 的解析度:

提示與警告

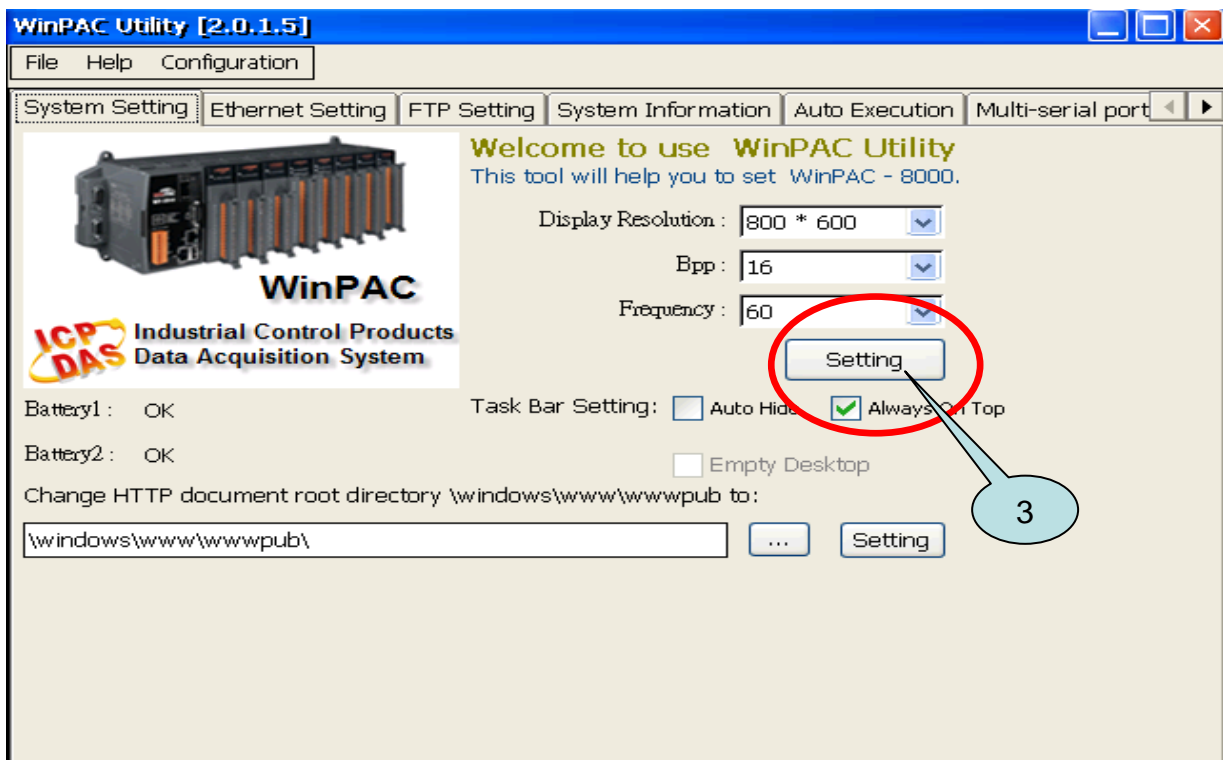
 如果你的螢幕不支援所選擇的解析度，螢幕將無法顯示畫面。

步驟 1: 設定解析度

執行桌面上的WinPAC utility，選擇所要的解析度後，點擊Frequency 下面的“Setting”按鈕。

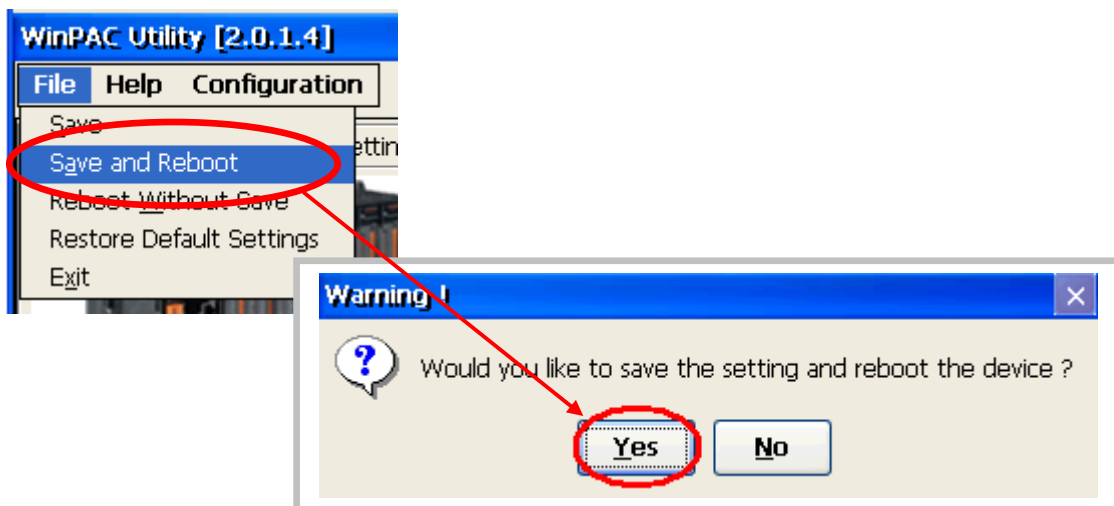


分類	WinCE PAC 系統和應用常見問題				編號	1-009-02	
作者	Tunglu-Yu	版本	1.0.0	日期	2013/5/16	頁碼	2/3



步驟 2: 儲存設定值

- 2.1. 點擊 “File” → “Save and Reboot”
- 2.2. 點擊 “Yes” 按鈕後重新啓動



提示與警告



如果開機時螢幕無法顯示，這表示您的顯示器可能不支持目前 WP-8x3x 的解析度。請參考文件 “w1-009-04_如何在當 WP-8x3x 顯示頻率超出範圍時調整 WP-8x3x 的顯示模式” 來變更解析度

分類	WinCE PAC 系統和應用常見問題				編號	1-009-02	
作者	Tunglu-Yu	版本	1.0.0	日期	2013/5/16	頁碼	3/3

Revision History

Revision	Date	Description
1.0.0	2013/05/16	首次發行