

分類	WinCE PAC 系統和應用常見問題				編號	1-005-04	
作者	Tunglu-Yu	版本	1.0.1	日期	2013/08/06	頁碼	1/4

## 如何校正Egalax serial觸控螢幕

應用於：

平台	作業系統版本	WinPAC/ViewPAC utility 版本
WP-8x3x/ WP-8x4x	所有版本	所有版本
WP-5000	所有版本	所有版本
VP-23W1/ VP-25W1	N/A	N/A
VP-4131	N/A	N/A

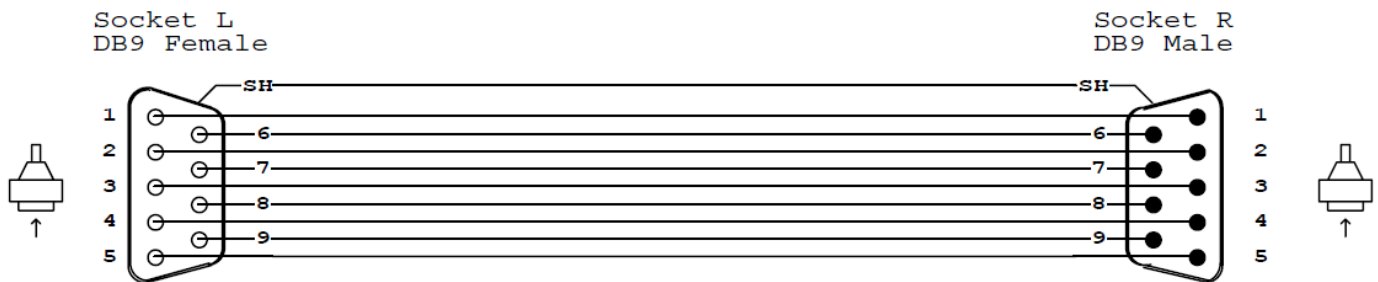
N/A: 沒有應用在此平台上

### 提示 & 警告

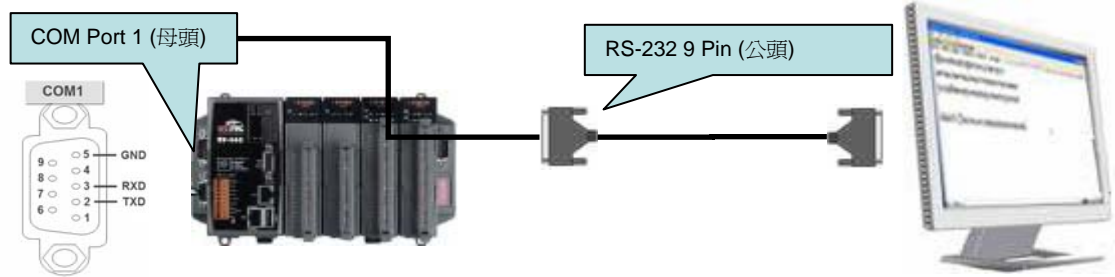


WP-8000 上的 COM Ports 1/4 為標準 母/公 RS-232 COM Ports.

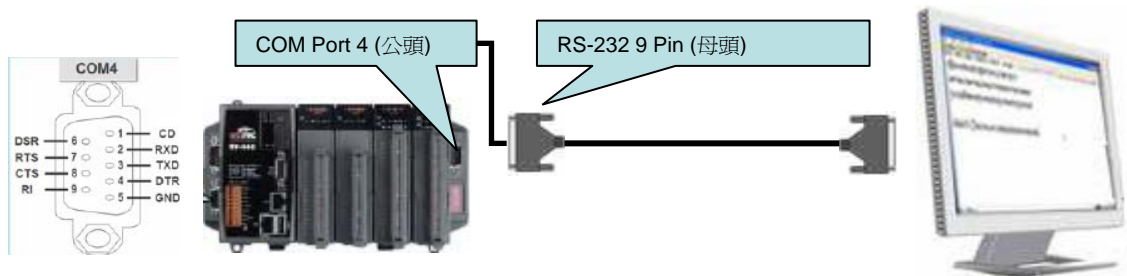
如果想要使用 COM 3 與觸控螢幕連線，你需要加裝一個“NULL MODEM”在 COM3 上標準接線



#### 透過COM1 與觸控螢幕連接

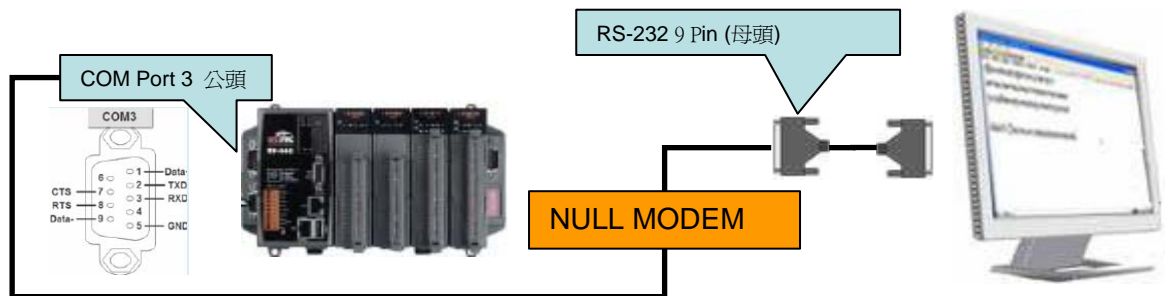


#### 透過COM4 與觸控螢幕連接



分類	WinCE PAC 系統和應用常見問題				編號	1-005-04	
作者	Tunglu-Yu	版本	1.0.1	日期	2013/08/06	頁碼	2/4

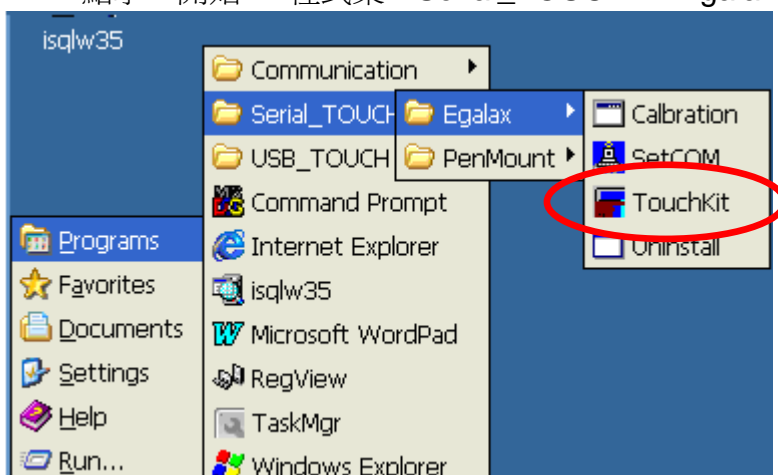
## 透過COM3 與觸控螢幕連接



請依照下列步驟設定，校正 Egalax serial 觸控螢幕：

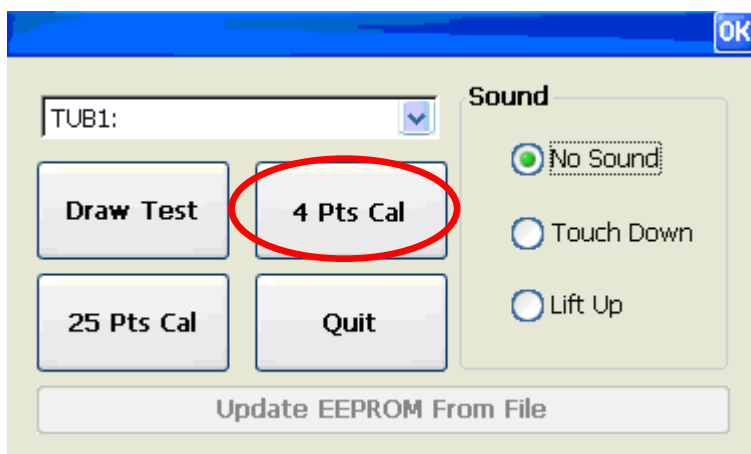
### 步驟 1: 校正觸控螢幕

1.1 點擊 開始 → 程式集 → Serial\_TOUCH → Egalax → TouchKit



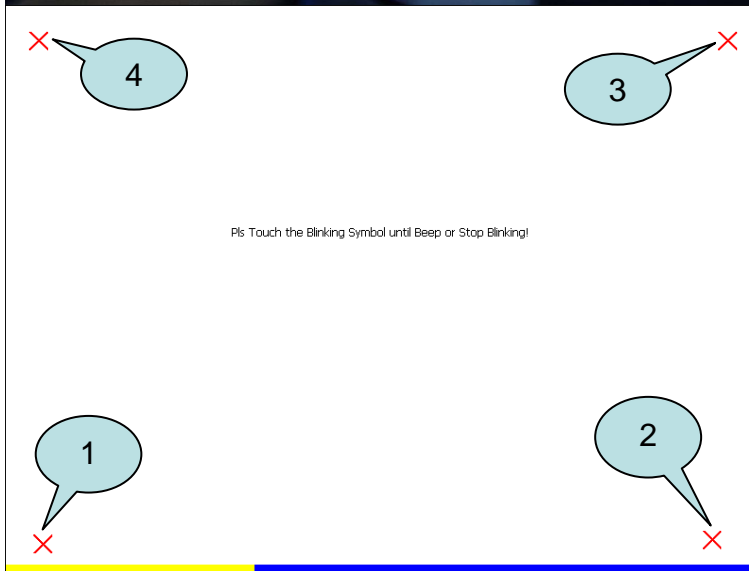
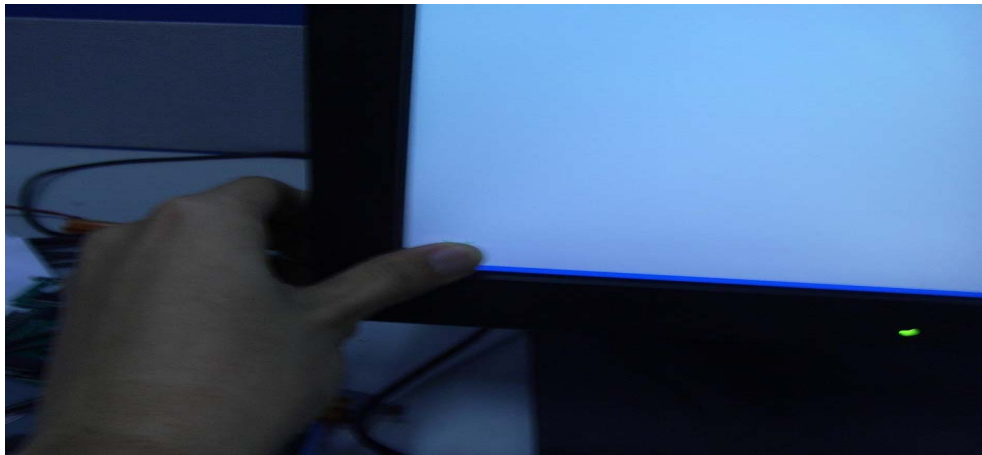
1.2. 點擊 “4 Pts Cal” 按鈕

(點擊 “25 Pts Cal” 按鈕可以取得更精確的校正)



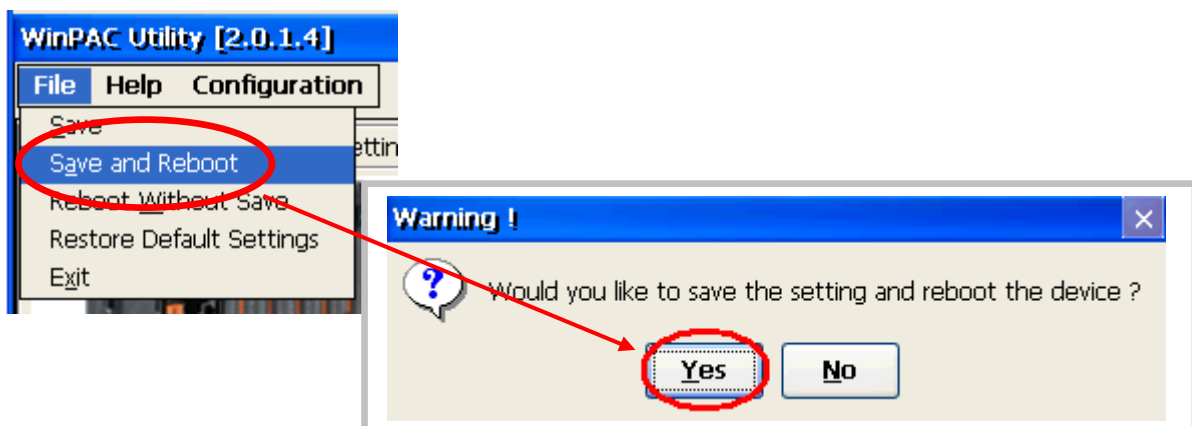
分類	WinCE PAC 系統和應用常見問題				編號	1-005-04	
作者	Tunglu-Yu	版本	1.0.1	日期	2013/08/06	頁碼	3/4

### 1.3. 依照順序觸摸螢幕上的“X”圖示完成校正程序



#### 步驟 2: 儲存設定值

- 2.1. 執行 Win PAC utility; 點擊“File”→“Save and Reboot”
- 2.2. 點擊“Yes”按鈕後重新啓動



分類	WinCE PAC 系統和應用常見問題				編號	1-005-04	
作者	Tunglu-Yu	版本	1.0.1	日期	2013/08/06	頁碼	4/4

## Revision History

Revision	Date	Description
1.0.1	2013/08/06	首次發行