

分類	在 WinCE PAC 系統和應用時常見問題				編號	1-005-01	
作者	Tunglu-Yu	版本	1.0.1	日期	2013/08/06	頁碼	1/4


如何校正Egalax USB觸控螢幕

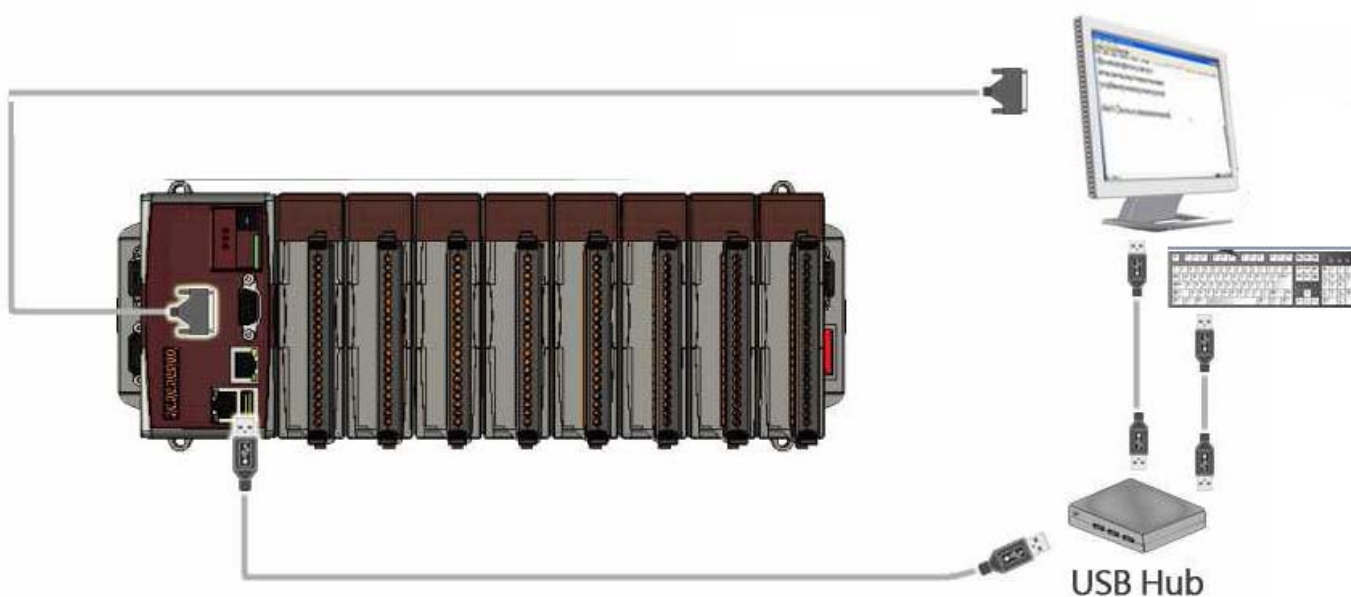
應用於：

平台	作業系統版本	WinPAC/ViewPAC utility 版本
WP-8x3x/ WP-8x4x	所有版本	所有版本
WP-5000	所有版本	所有版本
VP-23W1/ VP-25W1	N/A	N/A
VP-4131	N/A	N/A

N/A: 沒有應用在此平台上

提示 & 警告

 同時在WP-8x4x使用觸控螢幕與鍵盤時，需要一個USB Hub擴充USB Port的數量

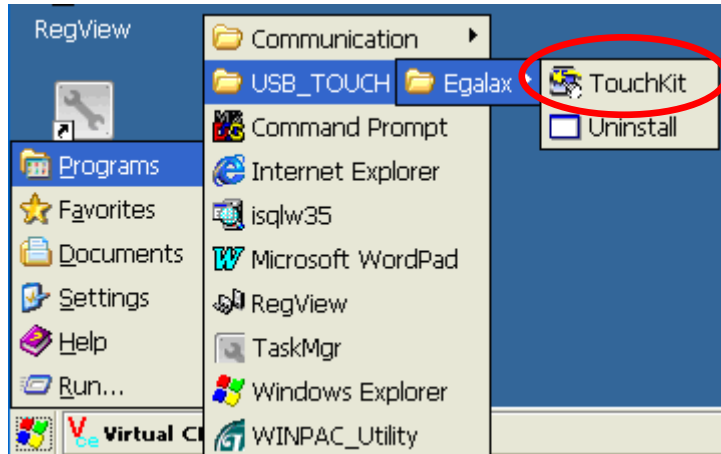


分類	在 WinCE PAC 系統和應用時常見問題				編號	1-005-01	
作者	Tunglu-Yu	版本	1.0.1	日期	2013/08/06	頁碼	2/4

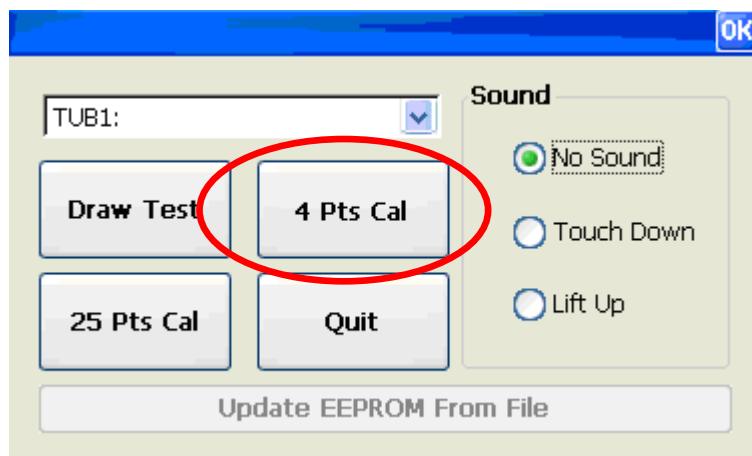
請依照下列步驟設定，校正 Egalax USB 觸控螢幕：

步驟 1: 校正觸控螢幕

1.1. 重開機後，點擊 開始 → 程式集 → USB_TOUCH → Egalax → TouchKit.

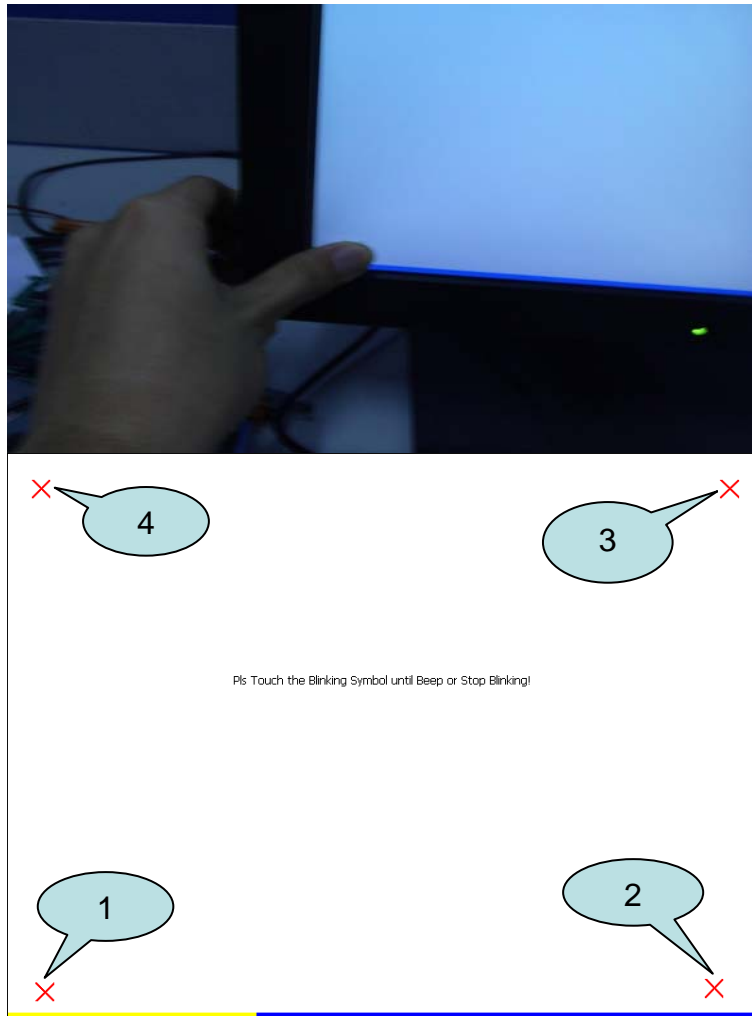


1.2. 點擊“4 Pts Cal”按鈕
(點擊“25 Pts Cal”按鈕可以取得更精確的校正)



分類	在 WinCE PAC 系統和應用時常見問題				編號	1-005-01	
作者	Tunglu-Yu	版本	1.0.1	日期	2013/08/06	頁碼	3/4

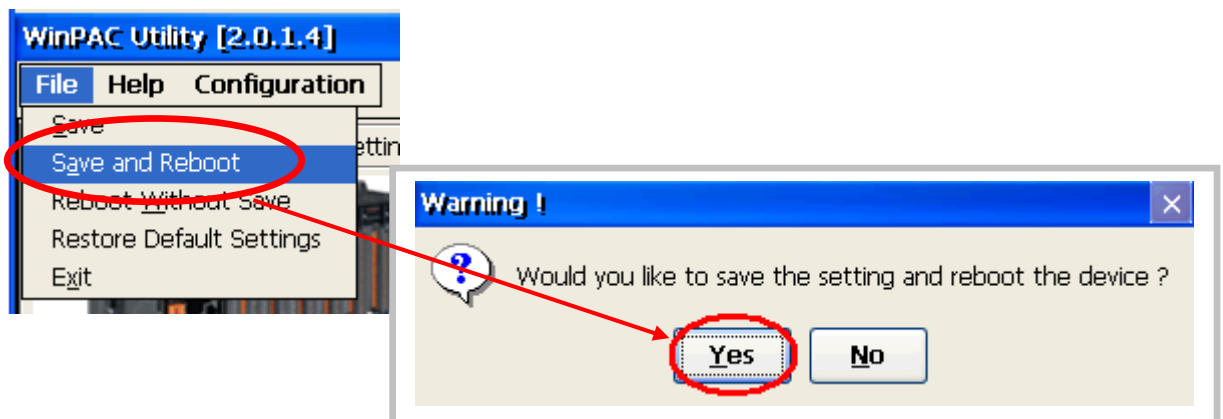
1.3. 依照順序觸摸螢幕上的“X”圖示完成校正程序



步驟 2: 儲存設定值

2.1. 執行 Win PAC utility; 點擊“File”→“Save and Reboot”

2.2. 點擊“**Yes**”按鈕後重新啓動



分類	在 WinCE PAC 系統和應用時常見問題				編號	1-005-01	
作者	Tunglu-Yu	版本	1.0.1	日期	2013/08/06	頁碼	<u>4</u> / <u>4</u>

Revision History

Revision	Date	Description
1.0.1	2013/08/06	首次發行