

分類	WinCE PAC 系統和應用的常見問題				編號	1-004-01	
作者	Tunglu-Yu	版本	1.0.1	日期	2013/08/06	頁碼	1/5


## 如何安裝Egalax USB觸控螢幕

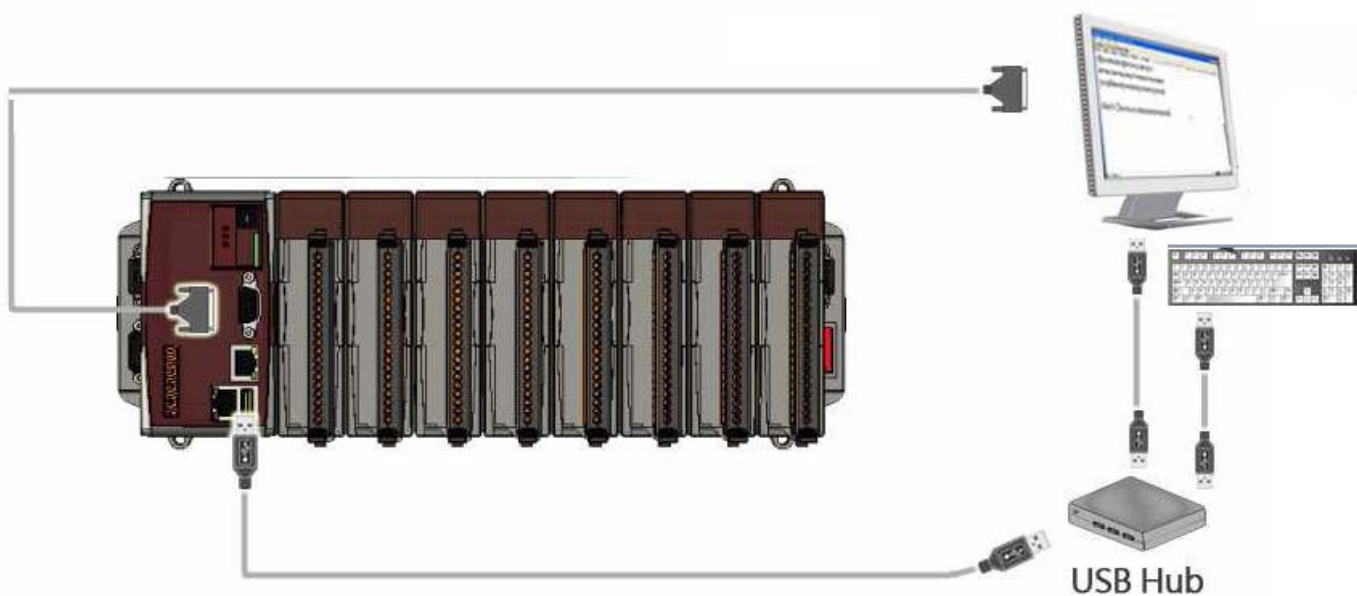
應用於：

平台	作業系統版本	WinPAC/ViewPAC utility 版本
WP-8x3x/ WP-8x4x	所有版本	所有版本
WP-5000	所有版本	所有版本
VP-23W1/ VP-25W1	N/A	N/A
VP-4131	N/A	N/A

N/A: 沒有應用在此平台上

### 提示 & 警告

 同時在WP-8x4x使用觸控螢幕與鍵盤時，需要一個USB Hub擴充USB Port的數量



分類	WinCE PAC 系統和應用的常見問題				編號	1-004-01	
作者	Tunglu-Yu	版本	1.0.1	日期	2013/08/06	頁碼	2/5

請依照下列步驟設定，使用 Egalax USB 觸控螢幕：

**步驟 1:** 請至下列位置下載驅動安裝檔 **Egalax\_USB\_TOUCH\_V20100507.CAB**

1. **WinPAC** 內附 Micro\_SD 的 \External\_device\_driver\
2. CD: \napdos\wp-8x4x\_ce50\Micro\_SD\External\_device\_driver\
3. ftp://ftp.icpdas.com/pub/cd/winpac/napdos/wp-8x4x\_ce50/Micro\_SD/external\_device\_driver/

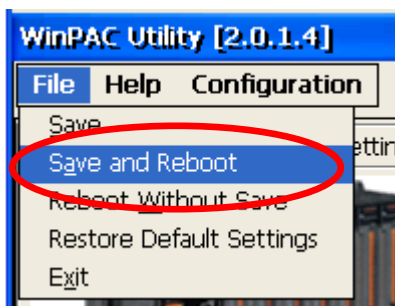
**步驟 2:** 安裝驅動程式

- 2.1. 執行**Egalax\_USB\_TOUCH\_V20100507.CAB**後，點擊 “OK” 鈕



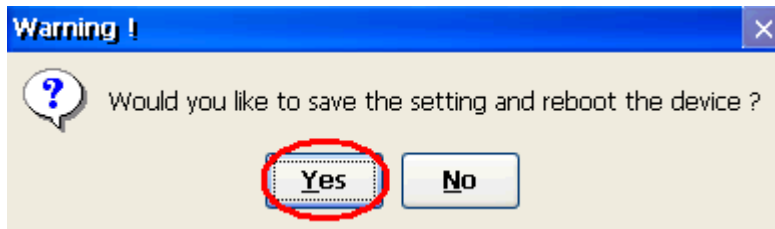
**步驟 3:** 儲存設定值與重新啓動WinPAC.

- 3.1. 執行Win PAC utility後，點擊 “File” → ”Save and Reboot”



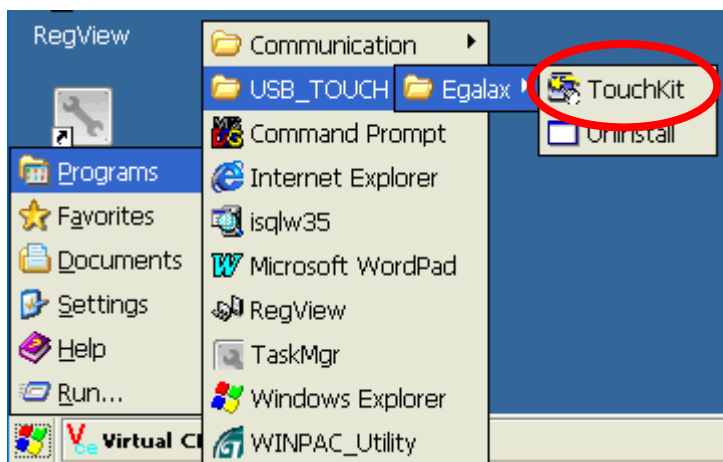
分類	WinCE PAC 系統和應用的常見問題				編號	1-004-01	
作者	Tunglu-Yu	版本	1.0.1	日期	2013/08/06	頁碼	3/5

### 3.2. 點擊 “Yes” 按鈕後，重新啓動



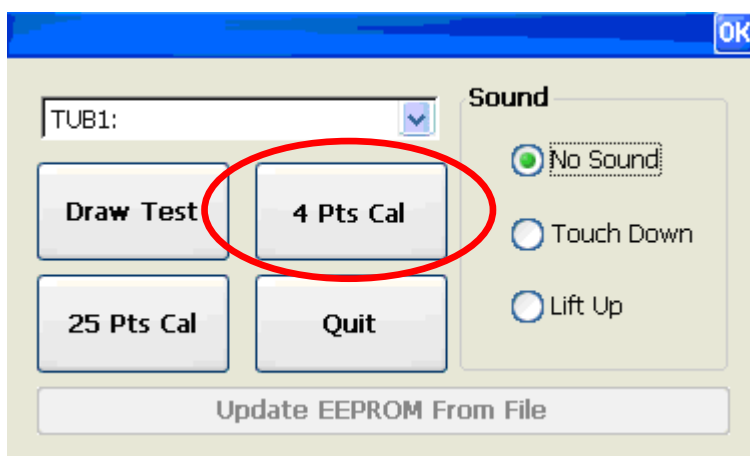
## 步驟 4: 校正觸控螢幕

### 4.1. 重開機後，點擊 開始 → 程式集 → USB\_TOUCH → Egalax → TouchKit.



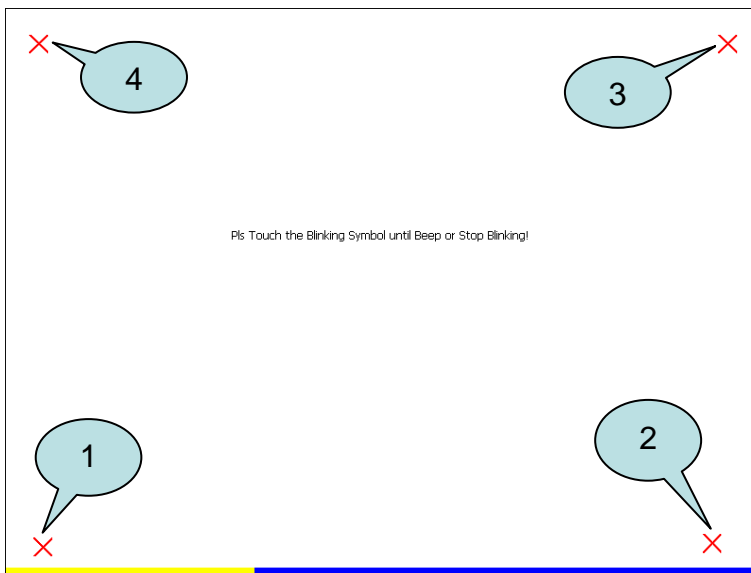
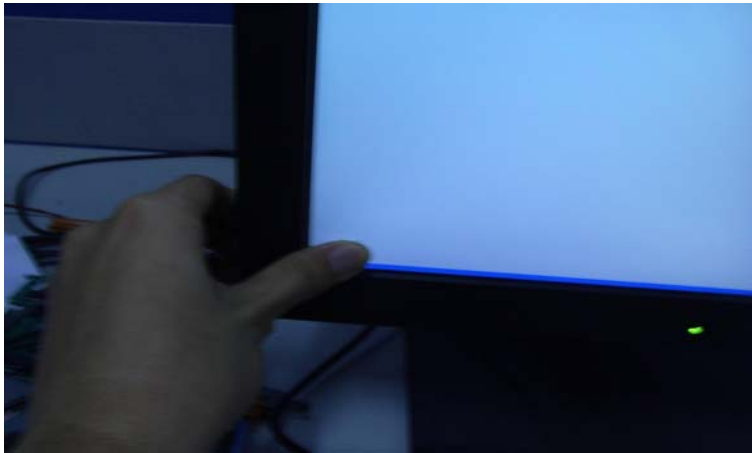
### 4.2. 點擊 “4 Pts Cal” 按鈕

(點擊 “25 Pts Cal” 按鈕可以取得更精確的校正)



分類	WinCE PAC 系統和應用的常見問題				編號	1-004-01	
作者	Tunglu-Yu	版本	1.0.1	日期	2013/08/06	頁碼	4/5

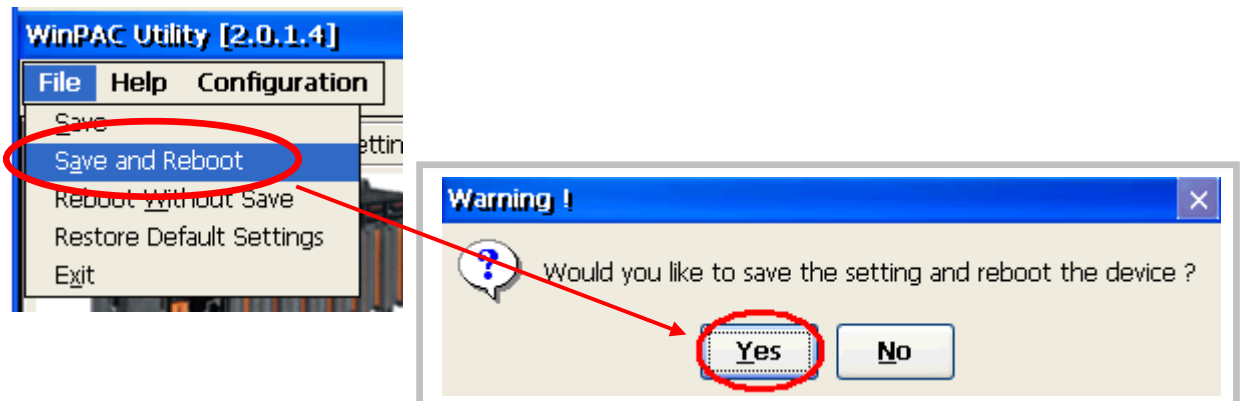
### 4.3. 依照順序觸摸螢幕上的“X”圖示完成校正程序



### 步驟 5: 儲存設定值

5.1. 執行 Win PAC utility; 點擊“File”→“Save and Reboot”

5.2. 點擊“**Yes**”按鈕後重新啓動



分類	WinCE PAC 系統和應用的常見問題				編號	1-004-01	
作者	Tunglu-Yu	版本	1.0.1	日期	2013/08/06	頁碼	5/5

## Revision History

Revision	Date	Description
1.0.1	2013/08/06	首次發行