

分類	WinCE PAC 系統和應用的常見問題				編號	1-003-02	
作者	Tunglu-Yu	版本	1.0.1	日期	2013/10/12	頁碼	1/3

如何使用 **USB** 印表機

應用於:

平台	作業系統版本	WinPAC/ViewPAC utility 版本
WP-8x3x/ WP-8x4x	所有版本	所有版本
WP-5000	所有版本	所有版本
VP-23W1/ VP-25W1	所有版本	所有版本
VP-4131	所有版本	所有版本

提示 & 警告



WinPAC/ViewPAC 只支援以下 HP 印表機以及 PCL6 驅動

HP LaserJet 4000 series/HP LaserJet 4100 series

HP LaserJet 2100 series/HP LaserJet 2200 series

HP LaserJet 1200

HP LaserJet 3200/HP LaserJet 3300

HP LaserJet 4200 series/HP LaserJet 4300 series

HP LaserJet 5000 series/HP LaserJet 5100 series

HP LaserJet 8000 series

HP LaserJet 9000 series printers

如果你想知道最新的HP PCL6印表機，可至下列網頁查詢

<http://h20000.www2.hp.com/bizsupport/TechSupport/Document.jsp?objectID=bpl04568>

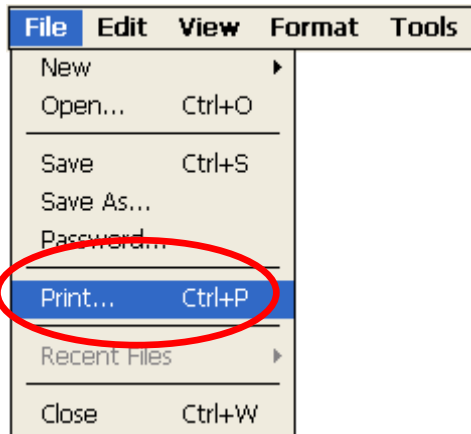


只支援以下 HP 印表機以及 PCL6 驅動

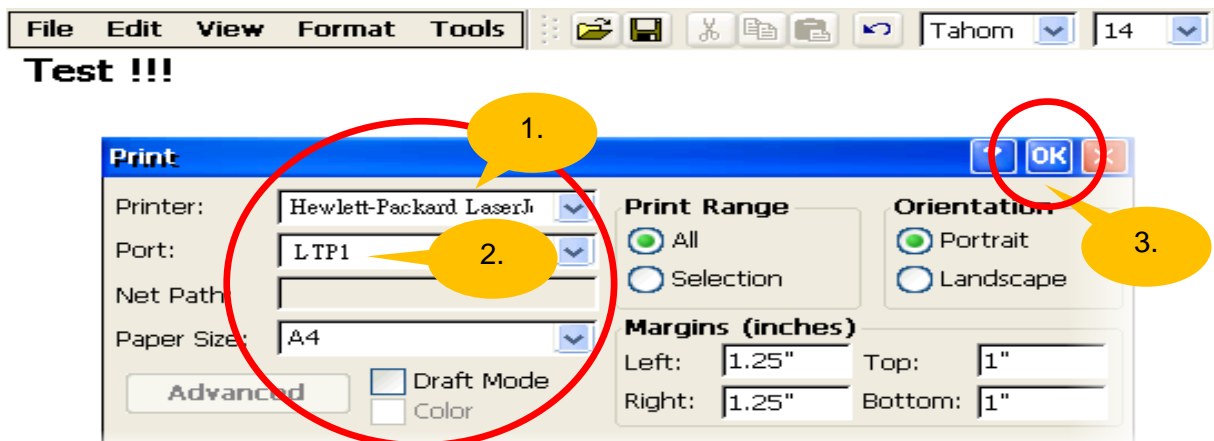
分類	WinCE PAC 系統和應用的常見問題				編號	1-003-02	
作者	Tunglu-Yu	版本	1.0.1	日期	2013/10/12	頁碼	2/3

請依照下列步驟設定與操作:

步驟 1: 在WinPAC/ViewPAC端, 開啓WordPad類型檔案 (*.txt,*.ini...) , 點擊“File” → “Print”.



步驟 2: 依照下列圖示設定



分類	WinCE PAC 系統和應用的常見問題				編號	1-003-02	
作者	Tunglu-Yu	版本	1.0.1	日期	2013/10/12	頁碼	3/3

Revision History

Revision	Date	Description
1.0.1	2013/10/12	首次發行