



# tDS-700 系列快速上手指南

v1.4, 2018 年 2 月

## 產品內容

產品包裝內應包下列配件:

tDS-700



tDS-700 模組 x1

tDSM-700



快速上手指南 x1  
(本文件)



CA-002 Cable x1

## 參考資訊

- tDS 系列產品網頁:  
[http://www.icpdas.com/root/product/solutions/industrial\\_communication/pds/tds-700\\_tc.html](http://www.icpdas.com/root/product/solutions/industrial_communication/pds/tds-700_tc.html)
- 相關文件(使用手冊/快速上手指南/Datasheet):  
<http://ftp.icpdas.com/pub/cd/tinymodules/napdos/tds-700/document/>
- 相關軟體(Firmware):  
<http://ftp.icpdas.com/pub/cd/tinymodules/napdos/tds-700/firmware/>
- NS-205/NS-205PSE 產品網頁 (選購品):  
[http://www.icpdas.com/root/product/solutions/industrial\\_ethernet\\_switch/ns-205.html](http://www.icpdas.com/root/product/solutions/industrial_ethernet_switch/ns-205.html)  
[http://www.icpdas.com/root/product/solutions/industrial\\_ethernet\\_switch/ns-105pse.html](http://www.icpdas.com/root/product/solutions/industrial_ethernet_switch/ns-105pse.html)

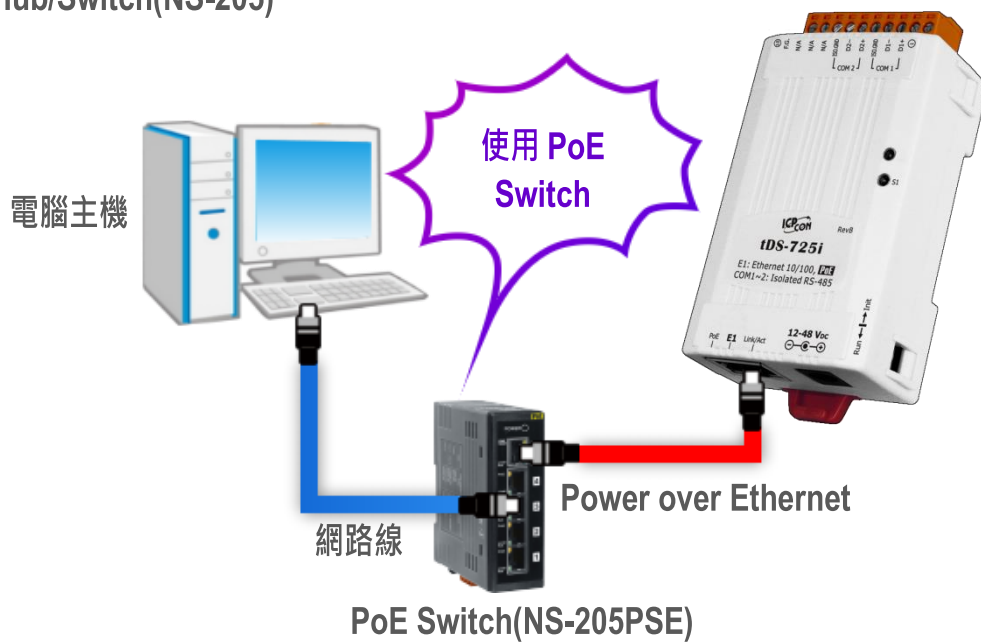
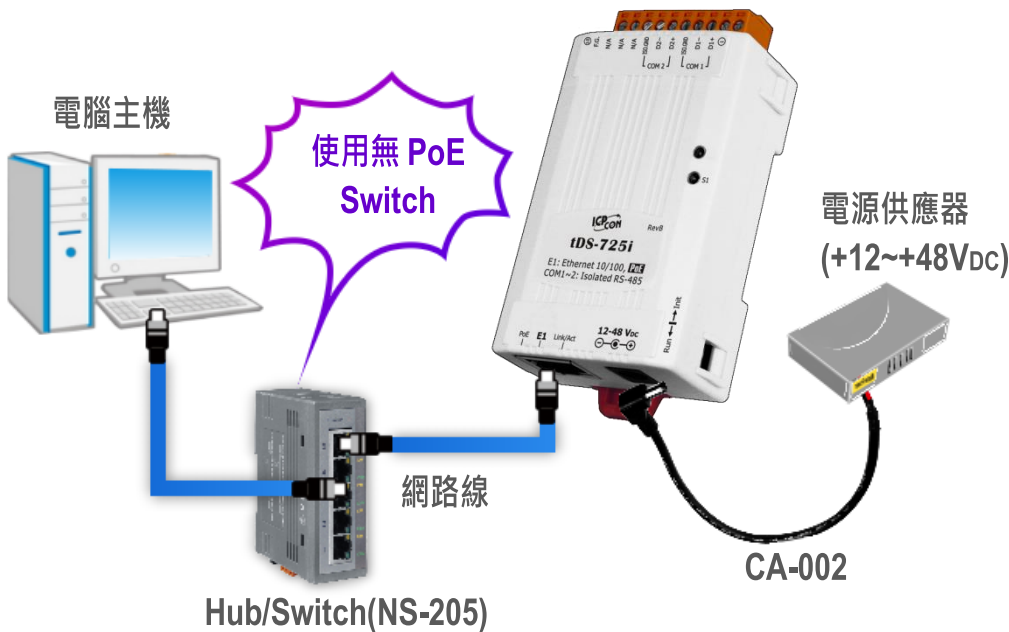
# 1 連接電源及電腦主機

## 1) 確認您電腦的網路設定正確且可運作。

確認您電腦的 Windows 防火牆以及 Anti-virus 防火牆都已關閉，或已正確的設定，否則第 4 章部份的 “**Search Servers**” 可能無法正確找到 tDS-700。(請與您的系統管理員確認)

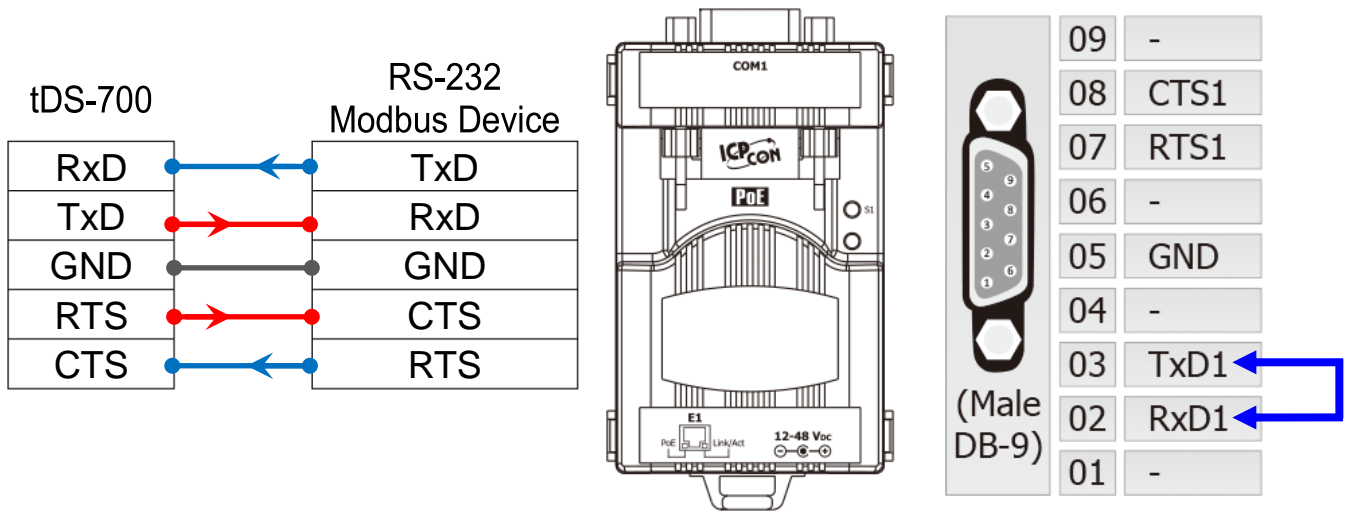
## 2) 將 tDS-700 與電腦接至同一個集線器 (Hub/Switch) 或同一個子網域。

## 3) 提供電源 (使用 PoE 或 +12 ~ +48 V<sub>DC</sub> 電源) 到 tDS-700。

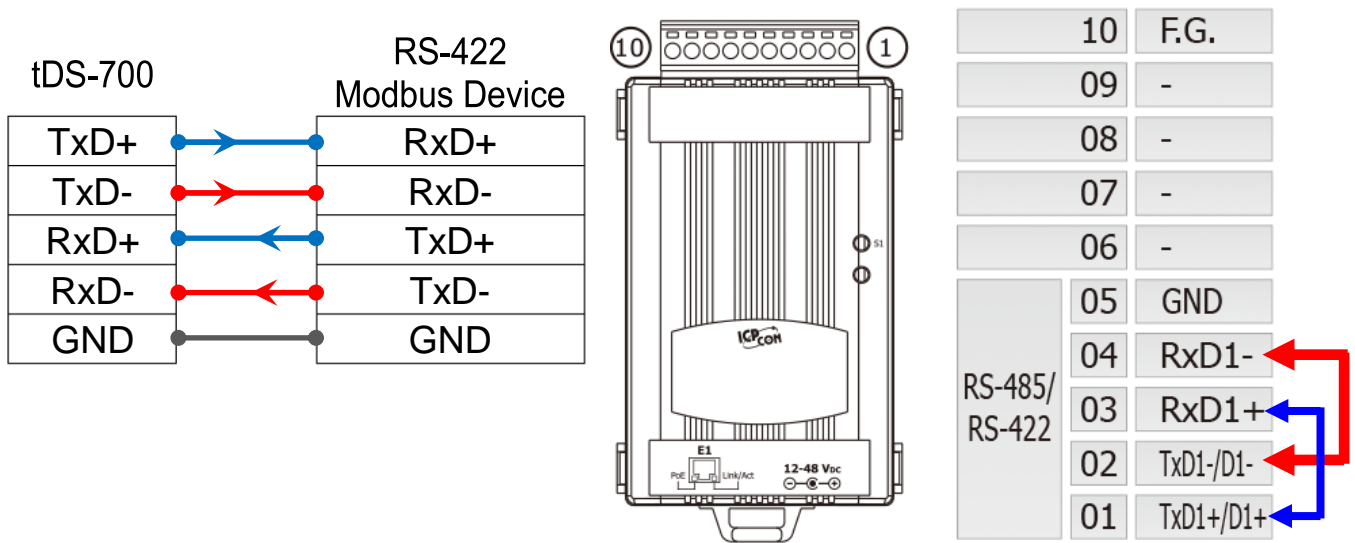


# 2 自我測試接線

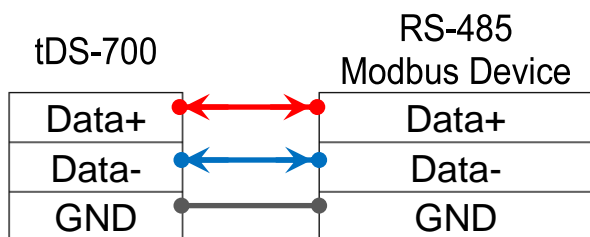
## ➤ RS-232 接線



## ➤ RS-422 接線



## ➤ RS-485 接線



當您使用 RS-485 系列模組時，不可將 Data+/Data- 短接做測試。但可將 Data1(+) 連接至 Data2(+)，Data1(-) 連接至 Data2(-)，再進行兩埠測試。接著從其中一個 COM Port 送發字串，另一個 COM Port 應接收到相同字串。

# 3 安裝軟體到您的電腦

安裝 VxComm Utility，可從從泓格科技網站下載。  
詳細位置如下：

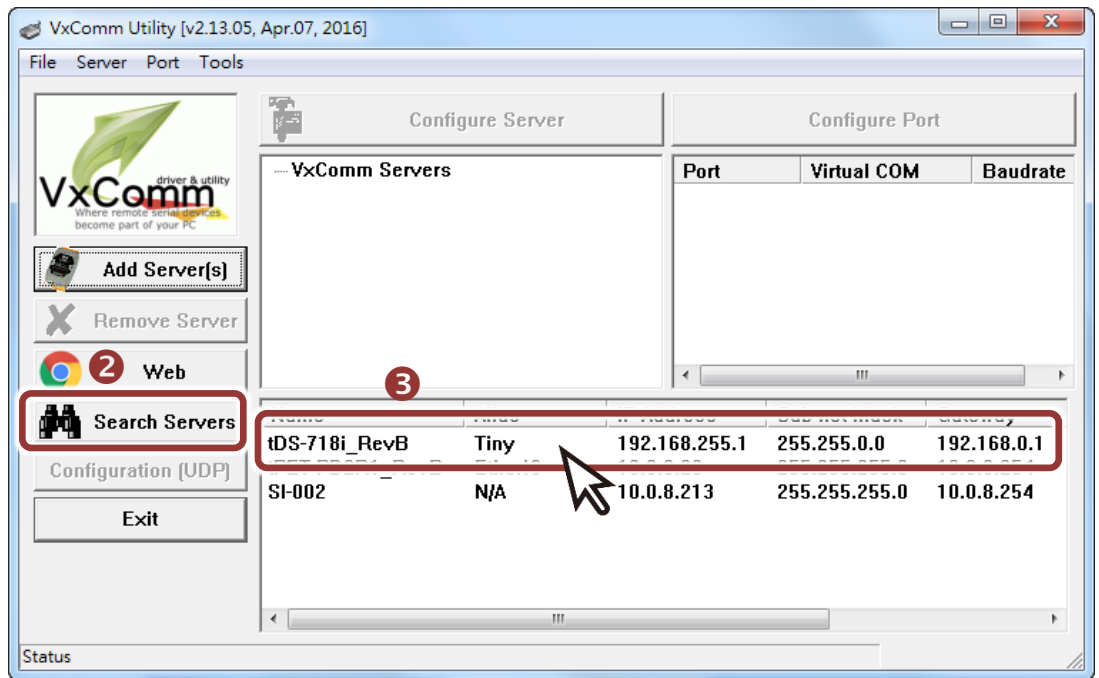


[http://ftp.icpdas.com/pub/cd/8000cd/napdos/driver/vxcomm\\_driver/windows/](http://ftp.icpdas.com/pub/cd/8000cd/napdos/driver/vxcomm_driver/windows/)

[ftp://ftp.icpdas.com/pub/cd/8000cd/napdos/driver/vxcomm\\_driver/windows/](ftp://ftp.icpdas.com/pub/cd/8000cd/napdos/driver/vxcomm_driver/windows/)

# 4 配置正確的網路設定

- 1) 雙擊桌面上 VxComm Utility 捷徑圖示。
- 2) 按下 “Search Servers” 按鈕來搜尋您的 tDS-700。
- 3) 雙擊您的 tDS-700 來開啟 “Configure Server (UDP)” 配置對話框。

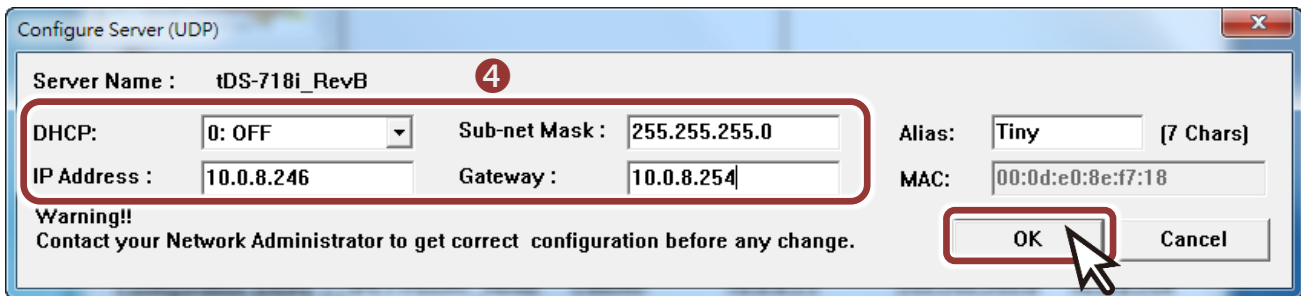


tDS-700 出廠預設如下表：

IP Address	192.168.255.1
Subnet Mask	255.255.0.0
Gateway	192.168.0.1

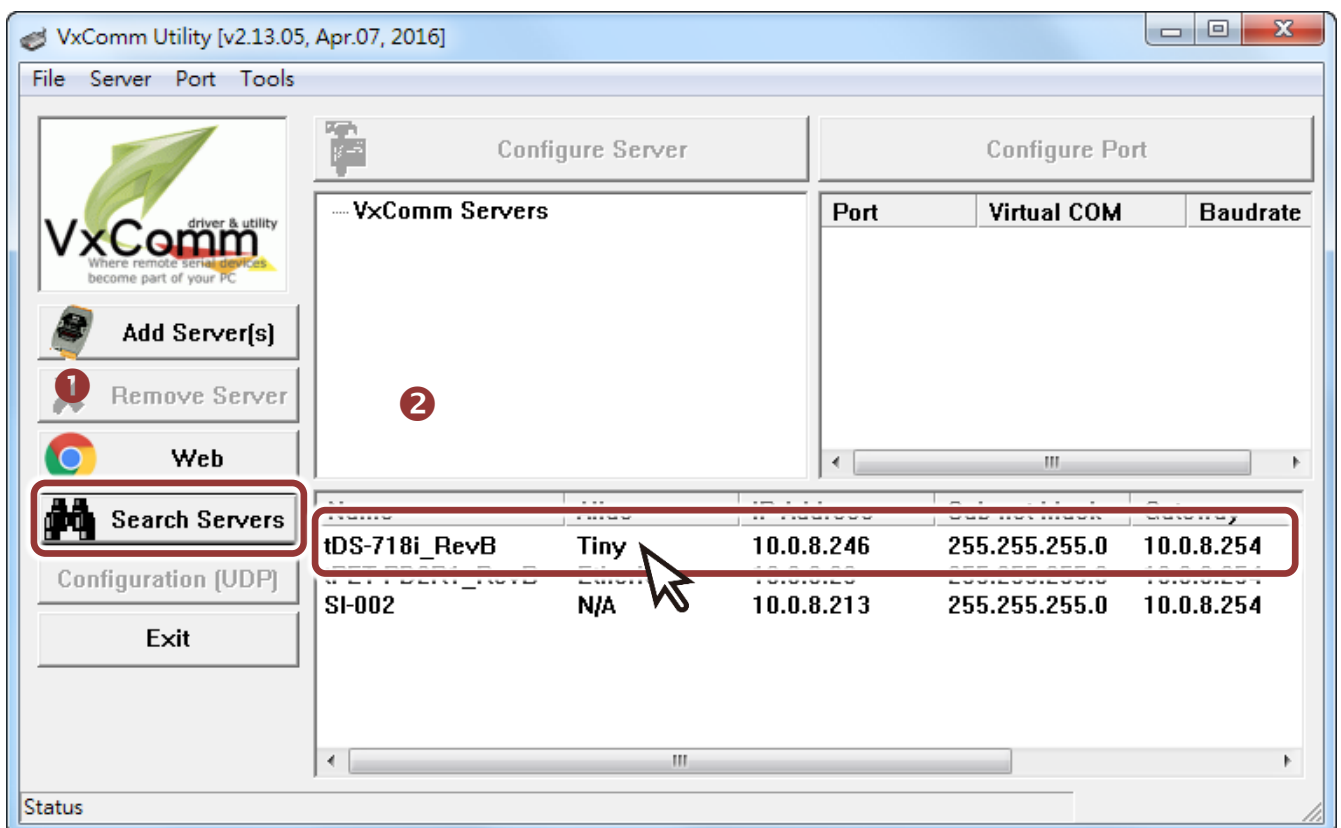
4) 聯繫您的網路管理員取得正確的網路配置(如 IP/Mask/Gateway) 。輸入網路設定 (IP/Mask/Gateway) ，然後按下 “OK” 按鈕。

**⚠注意: tDS-700 將會在 2 秒後改用新的設定。**

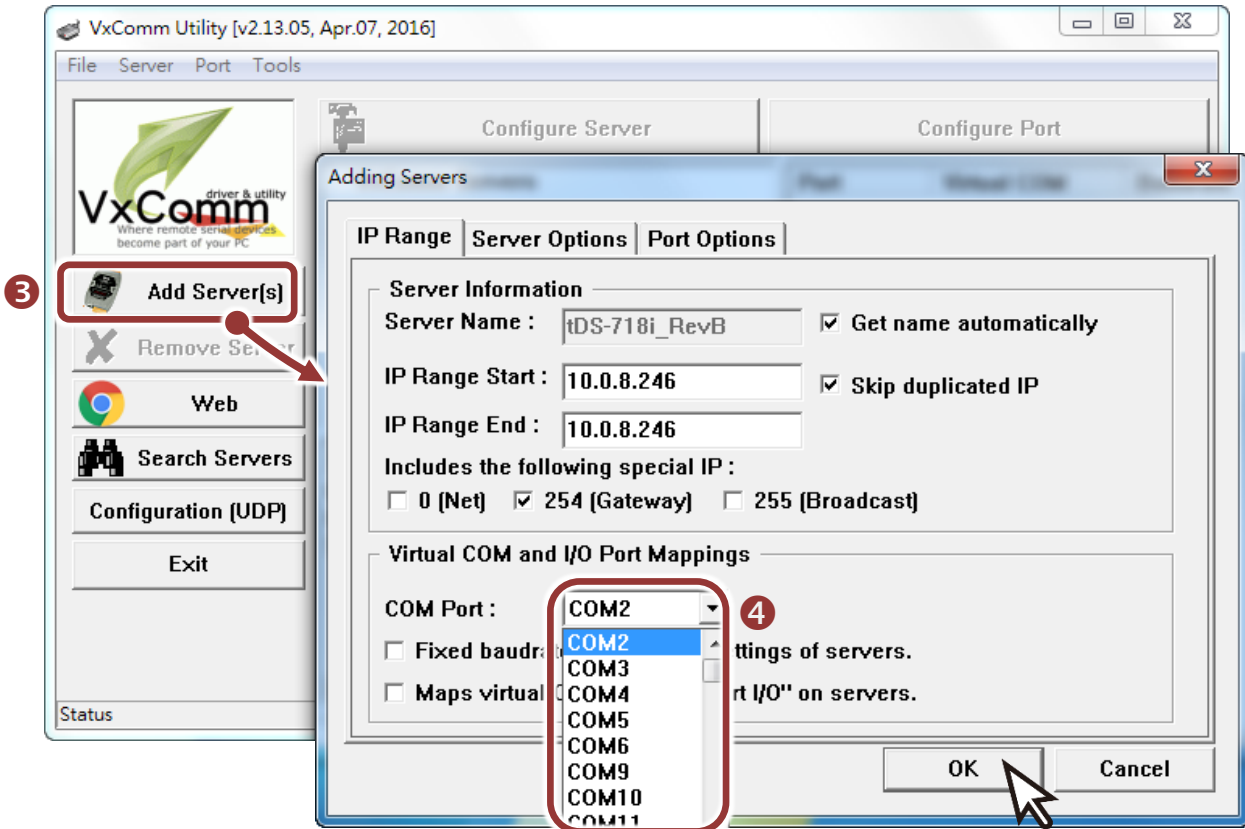


## 5 配置虛擬 COM Port

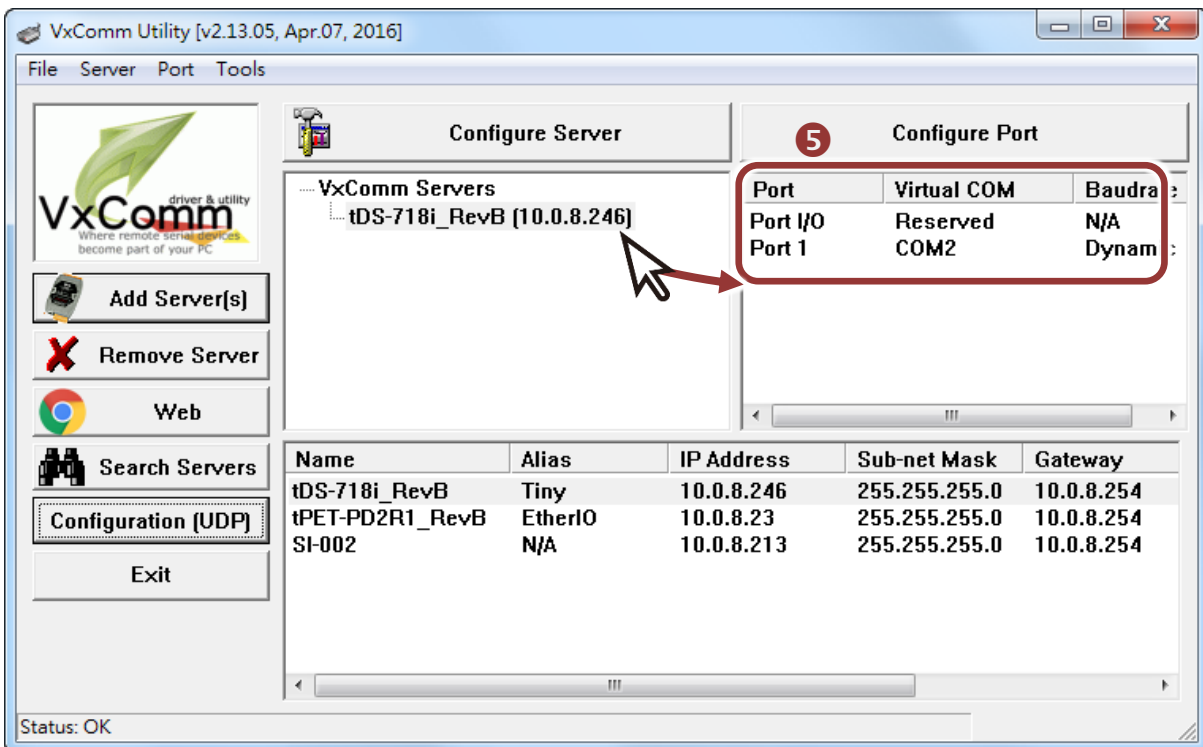
- 1) 2 秒後，再次按下 “Search Servers” 來搜尋 tDS-700 ，確認上一步驟的網路配置已正確設定完成。
- 2) 在列表中點選您的 tDS-700 。



- 3) 單擊 “Add Server[s]” 按鈕。
- 4) 指定 COM Port 號碼並且單擊 “OK” 按鈕儲存設定。

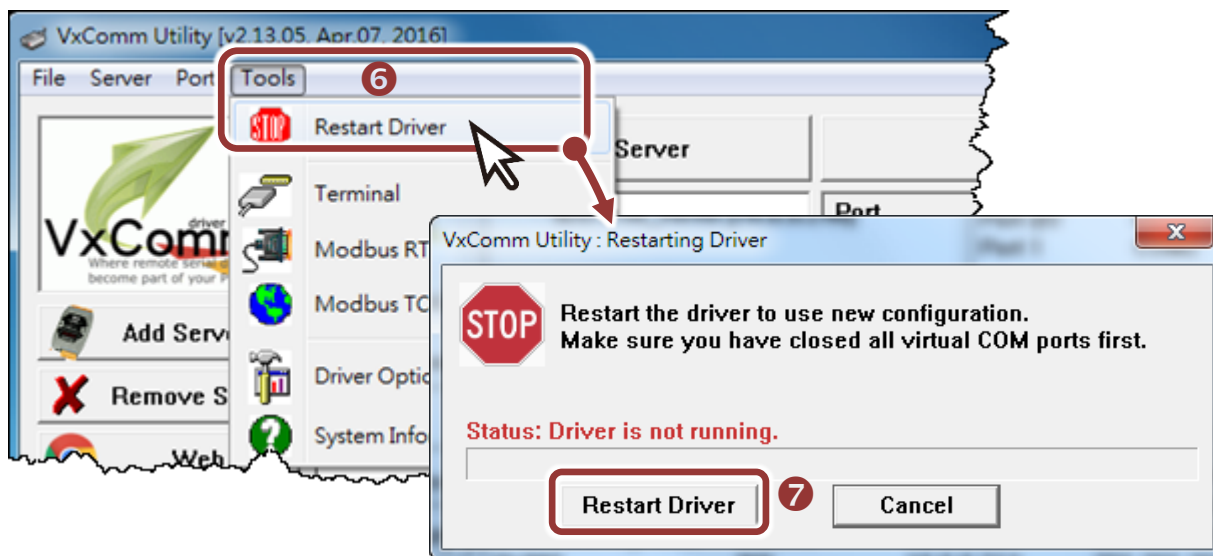


- 5) 單擊 tDS-700 模組名稱，檢查配置完成的虛擬 COM Port 號碼。



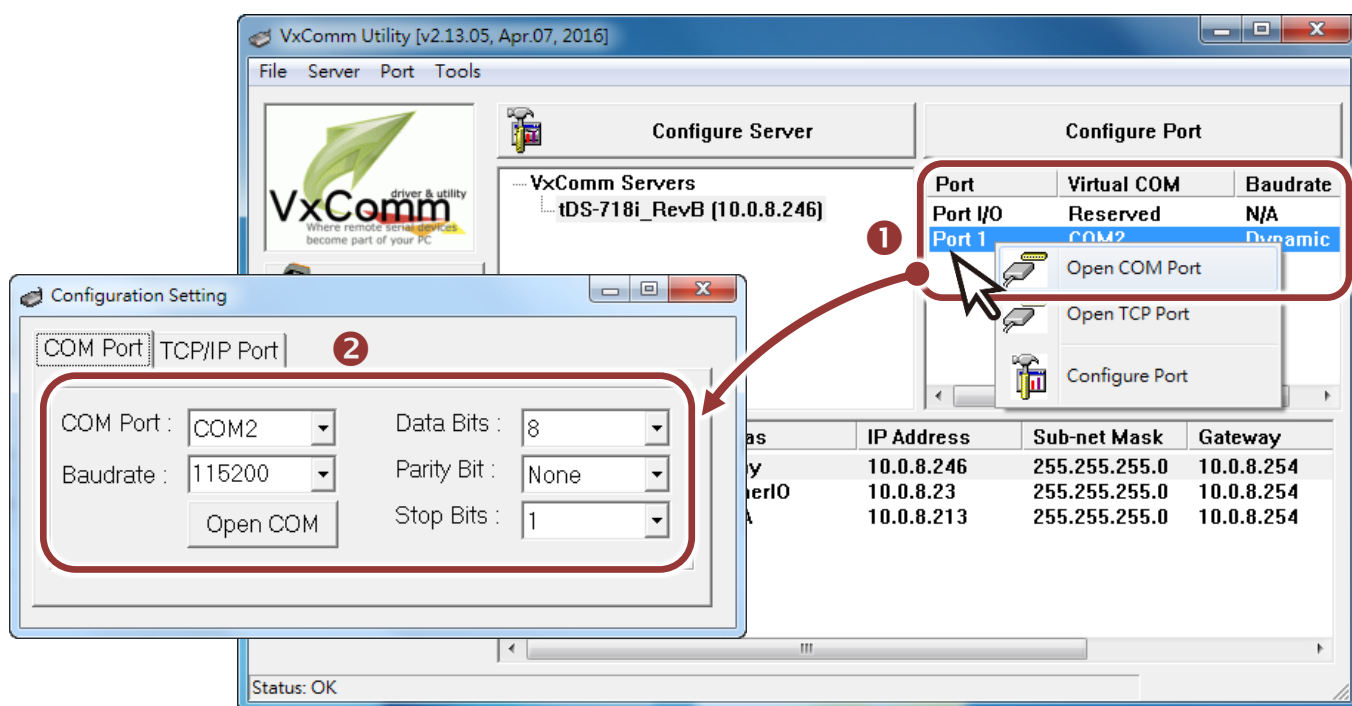
6) 單擊 “Tools” 功能選擇中的 “Restart Driver” 項目來開啟 “VxComm Utility: Restarting Driver” 配置視窗。

7) 單擊 “Restart Driver” 按鈕。

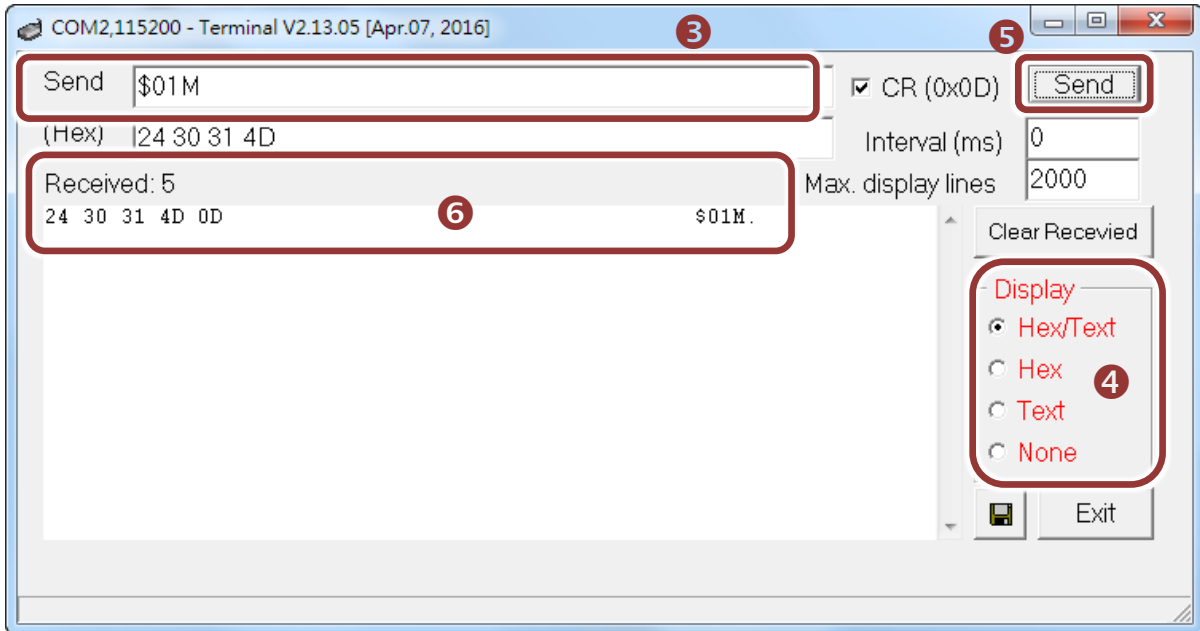


## 6 自我測試

- 1) 單擊您的 tDS-700 模組，在 Port 1 處按右鍵，選擇 “Open COM Port”。
- 2) 檢查 COM Port 配置設定，然後單擊 “Open COM” 按鈕。



- 3) 在 “Send” 發送欄位中輸入字串(如:\$01M)。
- 4) 在 “Display” 配置區，點選 “Hex/Text” 項目。
- 5) 單擊 “Send” 按鈕。
- 6) 如果接收到回應，它將顯示在 “Received” 接收欄位中。



注意：如您使用的瀏覽器為 Internet Explorer，為了確保 tDS-700 的網頁伺服器能正常顯示，請務必先關閉 IE cache，步驟如下：(如不是使用 IE 瀏覽器，請跳過此步驟。)

**步驟 1:** 在 IE 瀏覽器功能選單上，按下 “工具(T)” >> “網際網路選項(O)”。

**步驟 2:** 進入選項框後，按下 “一般” 標籤，然後在瀏覽歷程記錄區框裡按下 “設定(S)” 按鈕，進入設定框。

**步驟 3:** 在 **Temporary Internet Files** 區框裡按下 “每次造訪網頁時(E)”，然後按設定框及選項框的 “確定” 按鈕，完成設定。

詳細步驟說明，請參考 [“問題集: 使用 IE 瀏覽器進入 tDS/tGW/tPET/tM-752N 網頁伺服器時畫面顯示為空白，怎麼辦?”](#)