



DS-2200 系列快速上手指南

V1.0, 2020 年 3 月

產品內容

產品包裝內應包下列配件:



DS-2200 模組 x1



快速上手指南 x1 (本文件)

參考資訊

- DS 系列產品網頁:

http://www.icpdas.com/root/product/solutions/industrial_communication/pds/tds-700_tc.html

- 相關文件(使用手冊/快速上手指南/Datasheet):

<http://ftp.icpdas.com/pub/cd/tinymodules/napdos/ds-2200/document/>

- 相關軟體(Firmware):

<http://ftp.icpdas.com/pub/cd/tinymodules/napdos/ds-2200/firmware/>

- NS-205/NS-205PSE 產品網頁 (選購品):

http://www.icpdas.com/root/product/solutions/industrial_ethernet_switch/ns-205.html

http://www.icpdas.com/root/product/solutions/industrial_ethernet_switch/ns-105pse.html

1 連接電源及電腦主機

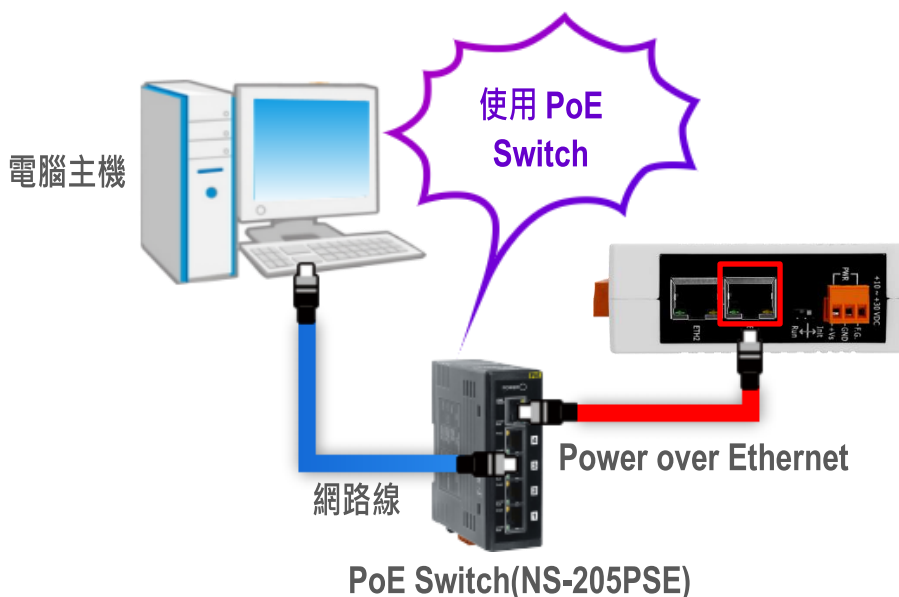
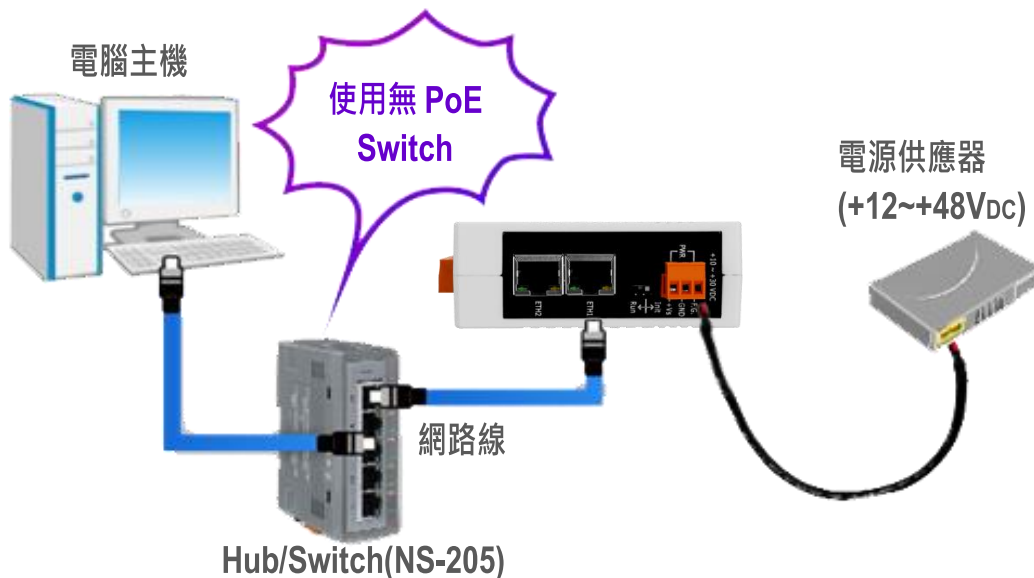
1) 確認您電腦的網路設定正確且可運作。

確認您電腦的 Windows 防火牆以及 Anti-virus 防火牆都已關閉，或已正確的設定，否則第 4 章部份的 “**Search Servers**” 可能無法正確找到 DS-2200。(請與您的系統管理員確認)

2) 將 DS-2200 與電腦接至同一個集線器 (Hub/Switch) 或同一個子網域。

3) 提供電源 (使用 PoE 或 +12 ~ +48 V_{DC} 電源) 到 DS-2200。

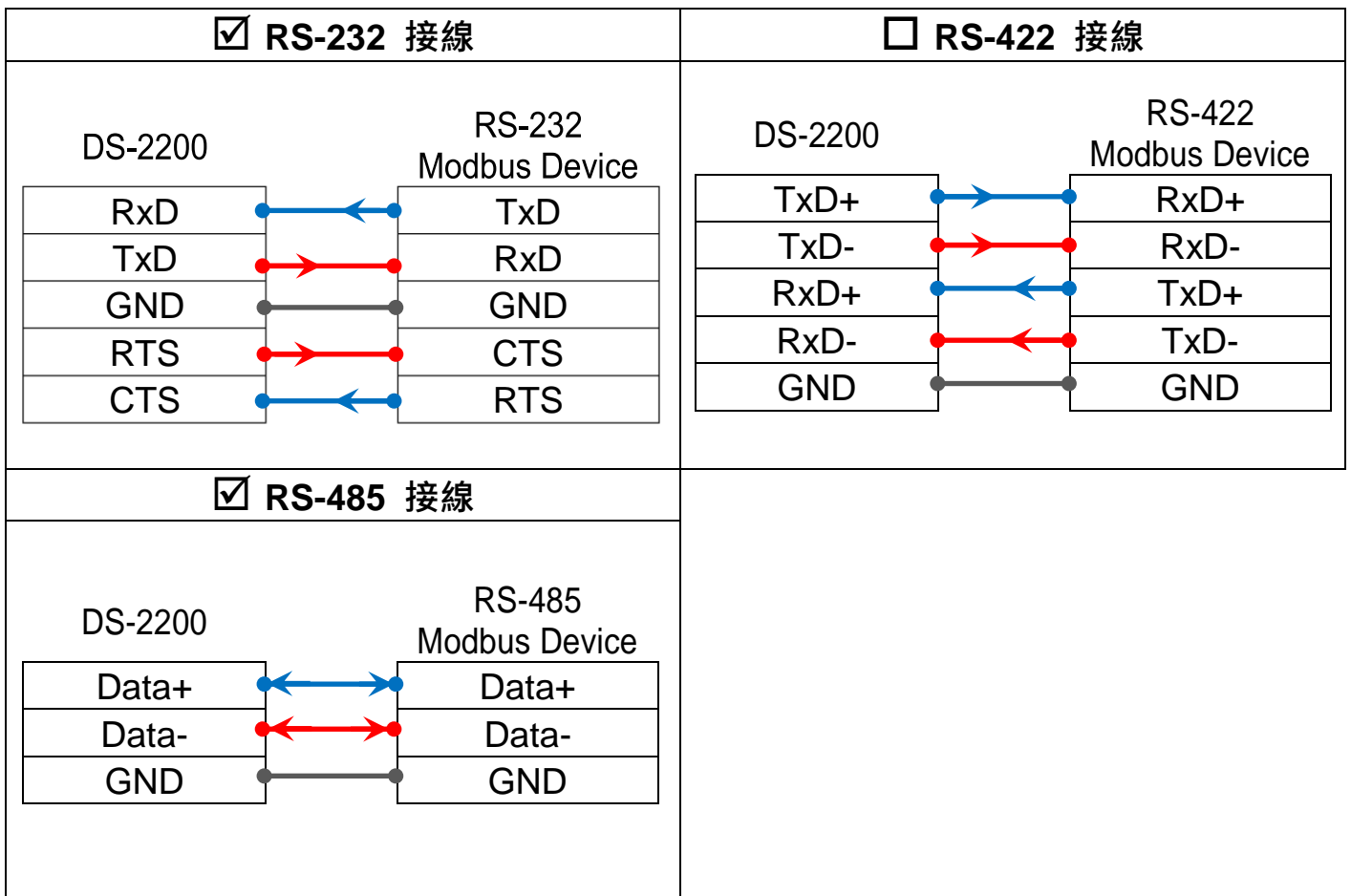
⚠ 注意: 如果使用 PoE 供電，請將網路線接至第一個 RJ-45 網路孔(ETH1) 第 2 個 RJ-45 網路孔(ETH2)不支援 PoE 功能。



2

自我測試接線

☑: 本文件是以 RS-232 及 RS-485 接線為範例。

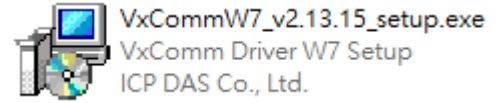


當您使用 RS-485 系列模組時，不可將 Data+/Data- 短接做測試。

但可將 Data1(+) 連接至 Data2(+)，Data1(-) 連接至 Data2(-)，再進行兩埠測試。接著從其中一個 COM Port 送發字串，另一個 COM Port 應接收到相同字串。

3 安裝軟體到您的電腦

安裝 VxComm Utility，可從從泓格科技網站下載。
詳細位置如下：

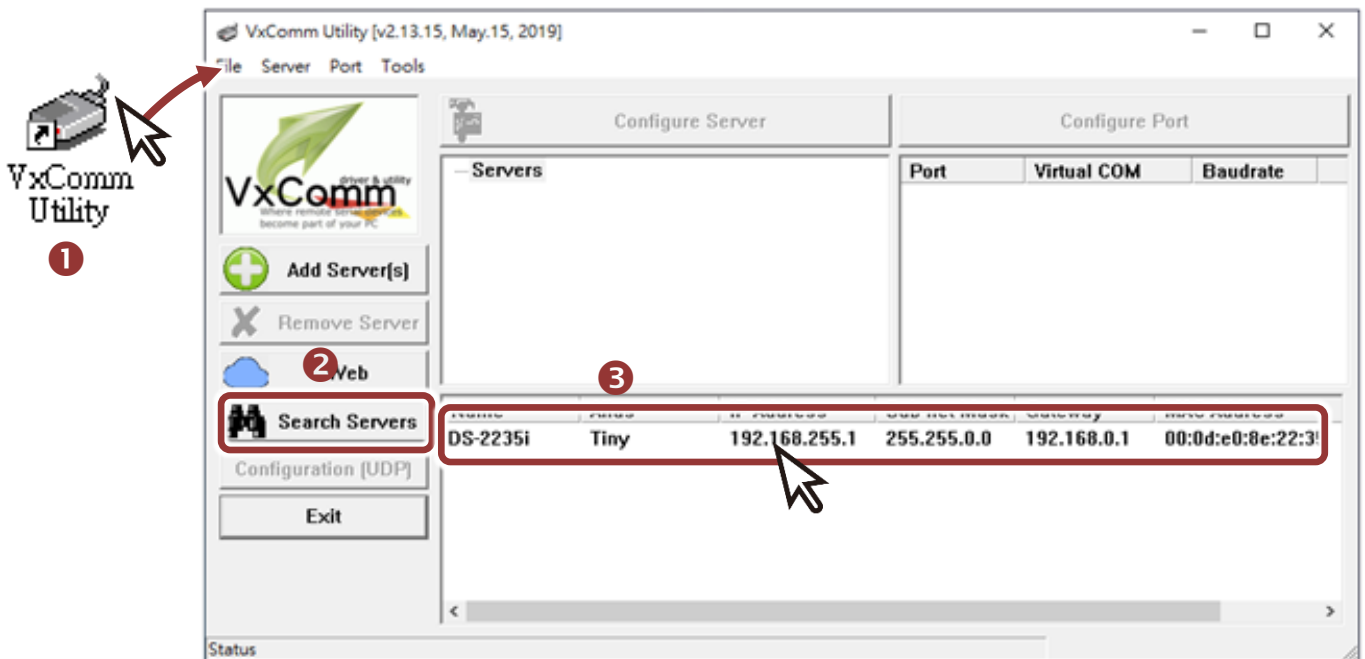


 http://ftp.icpdas.com/pub/cd/8000cd/napdos/driver/vxcomm_driver/windows/

 http://ftp.icpdas.com/pub/cd/8000cd/napdos/driver/vxcomm_driver/windows/

4 配置正確的網路設定

- 1) 雙擊桌面上 VxComm Utility 捷徑圖示。
- 2) 按下 “**Search Servers**” 按鈕來搜尋您的 DS-2200。
- 3) 雙擊您的 DS-2200 來開啟 “**Configure Server (UDP)**” 配置對話框。

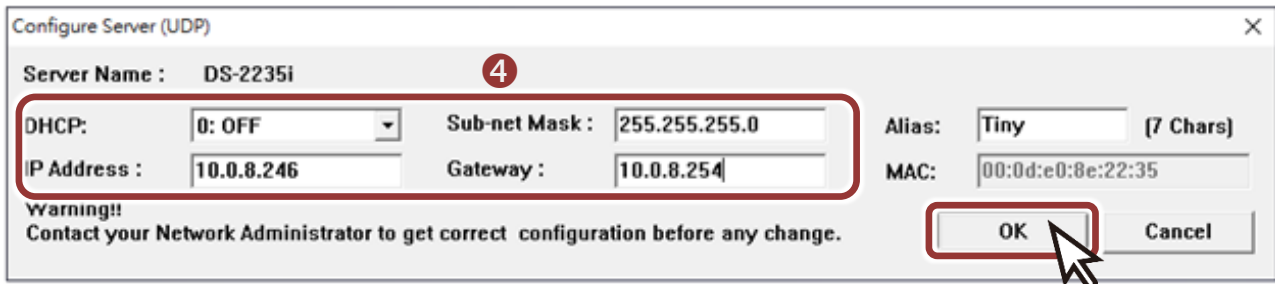


DS-2200 出廠預設如下表：

IP Address	192.168.255.1
Subnet Mask	255.255.0.0
Gateway	192.168.0.1

4) 聯繫您的網路管理員取得正確的網路配置(如 IP/Mask/Gateway) 。輸入網路設定 (IP/Mask/Gateway) ，然後按下 “OK” 按鈕。

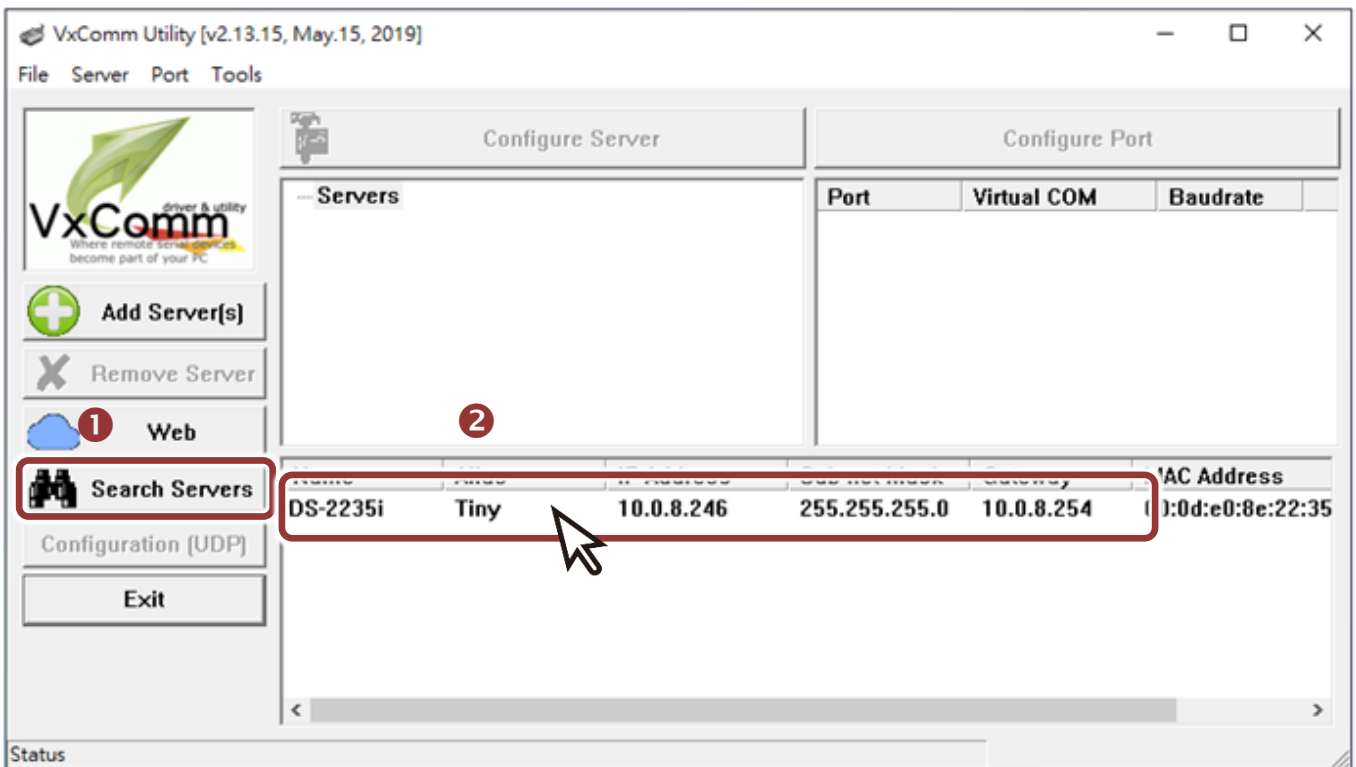
⚠注意: DS-2200 將會在 2 秒後改用新的設定。



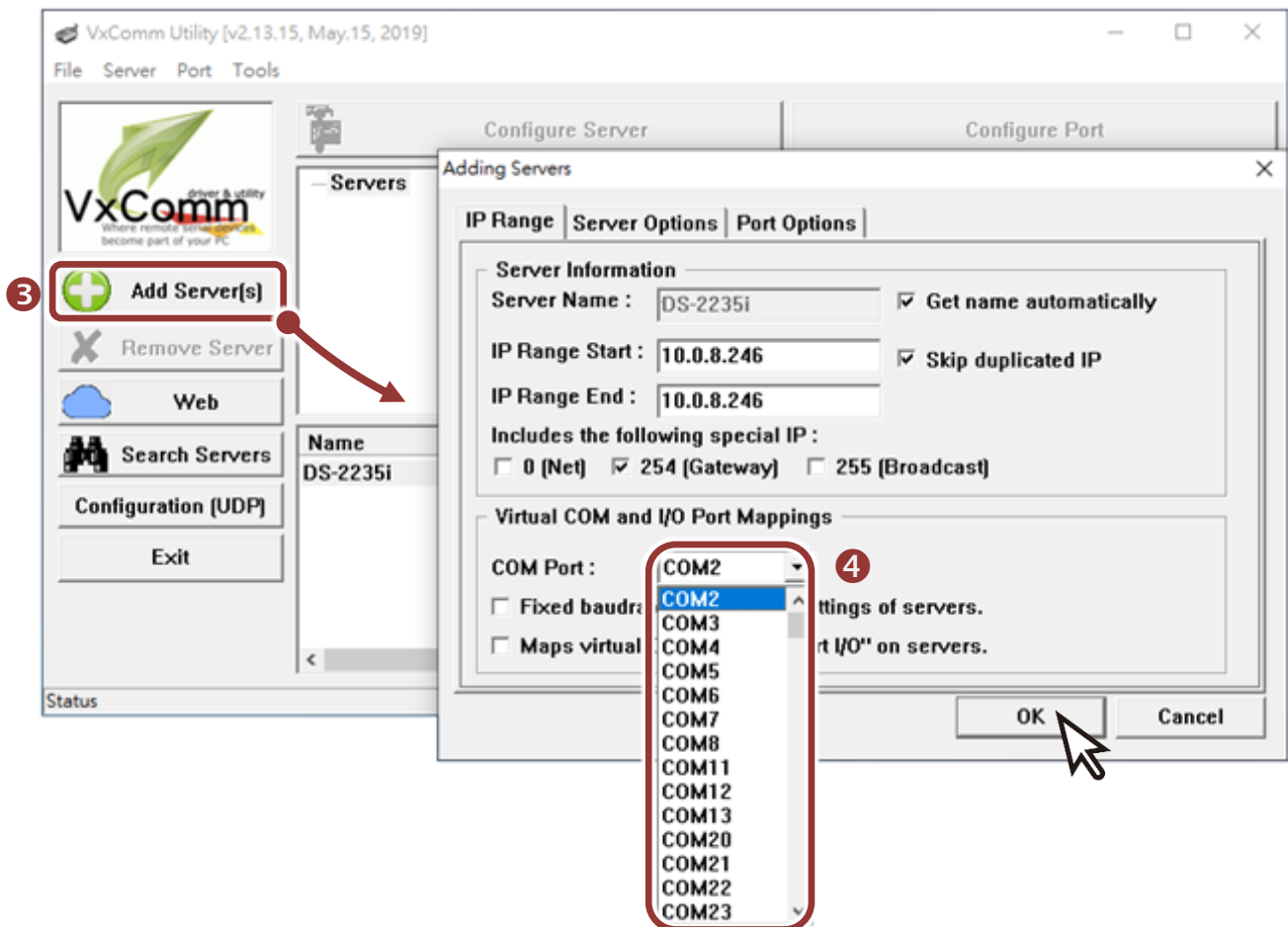
5 配置虛擬 COM Port

1) 2 秒後，再次按下 “Search Servers” 來搜尋 DS-2200 ，確認上一步驟的網路配置已正確設定完成。

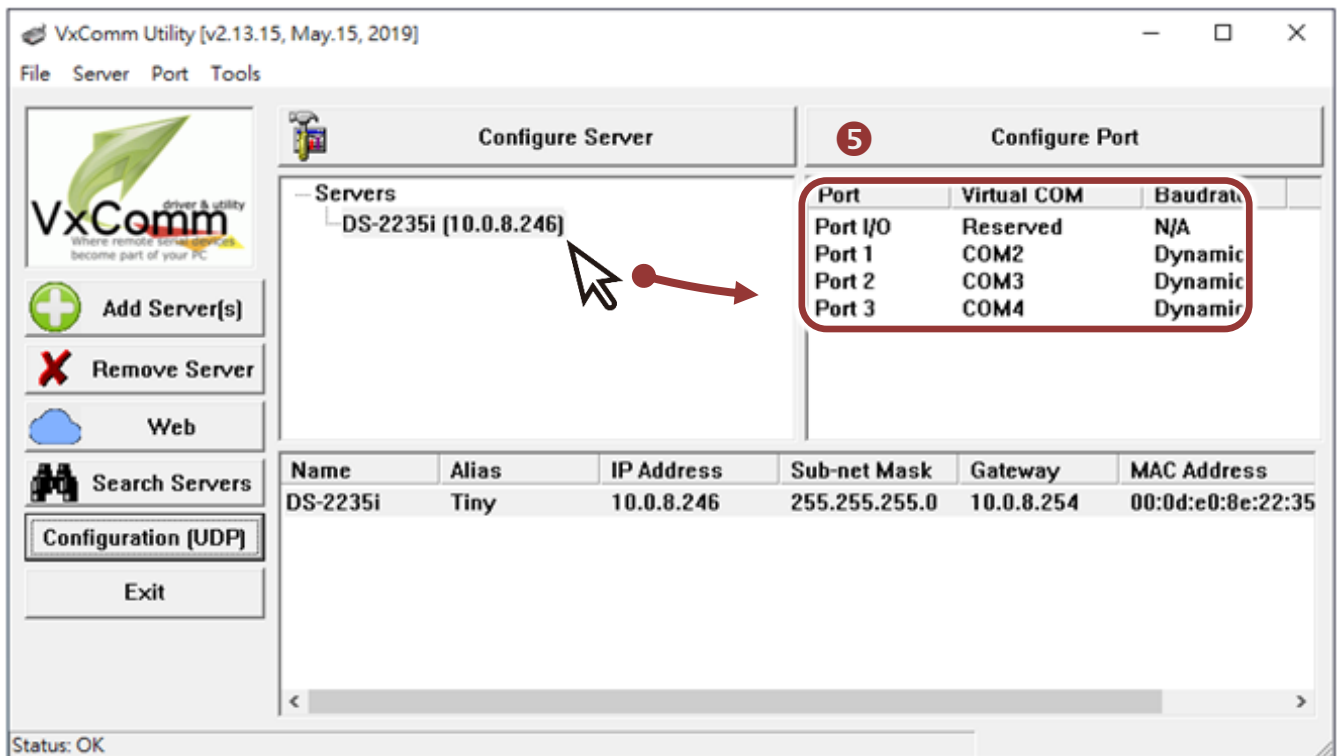
2) 在列表中點選您的 DS-2200 。



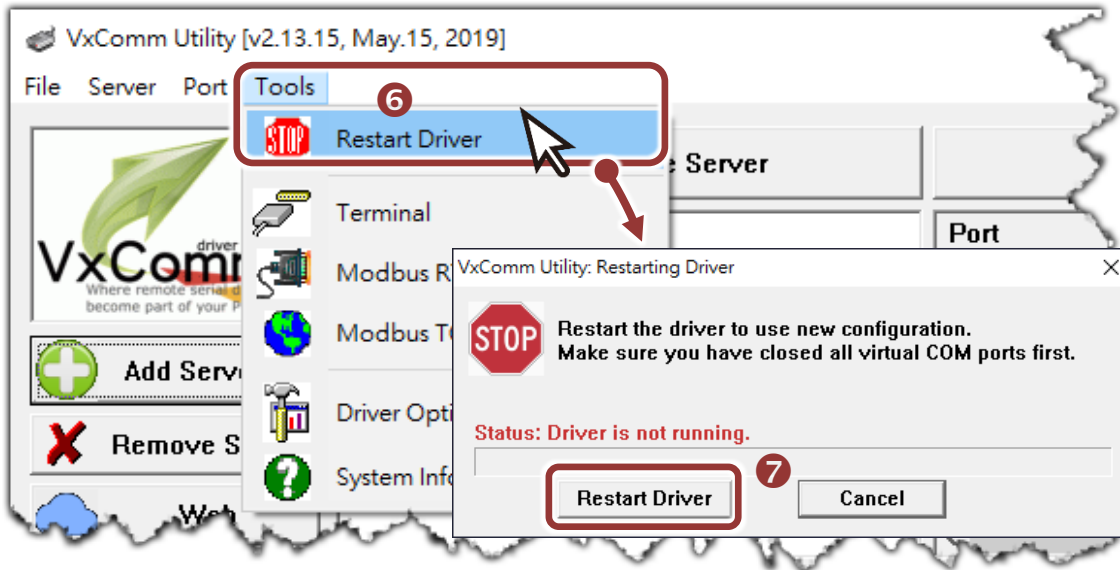
- 3) 單擊 “Add Server[s]” 按鈕。
- 4) 指定 COM Port 號碼並且單擊 “OK” 按鈕儲存設定。



- 5) 單擊 DS-2200 模組名稱，檢查配置完成的虛擬 COM Port 號碼。

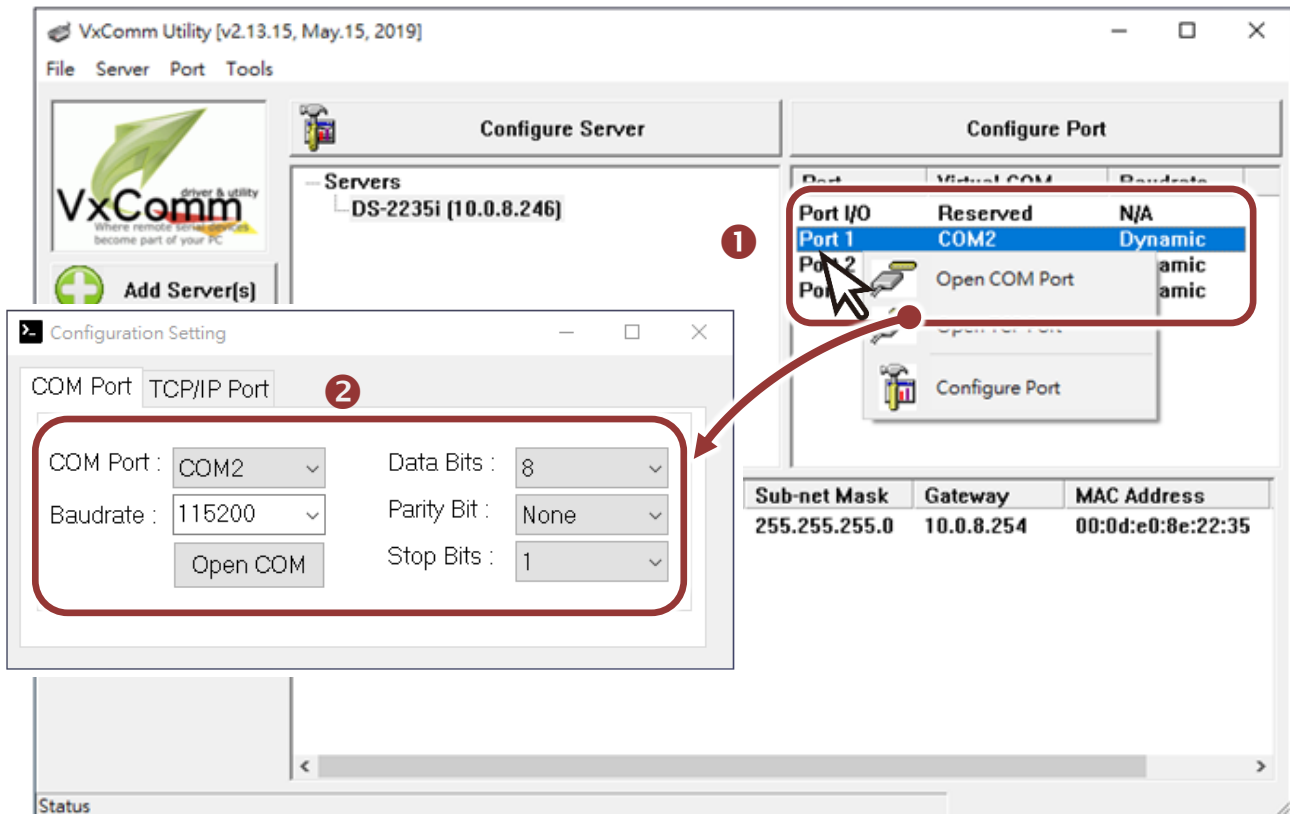


- 6) 單擊 “Tools” 功能選擇中的 “Restart Driver” 項目來開啟 “VxComm Utility: Restarting Driver” 配置視窗。
- 7) 單擊 “Restart Driver” 按鈕。

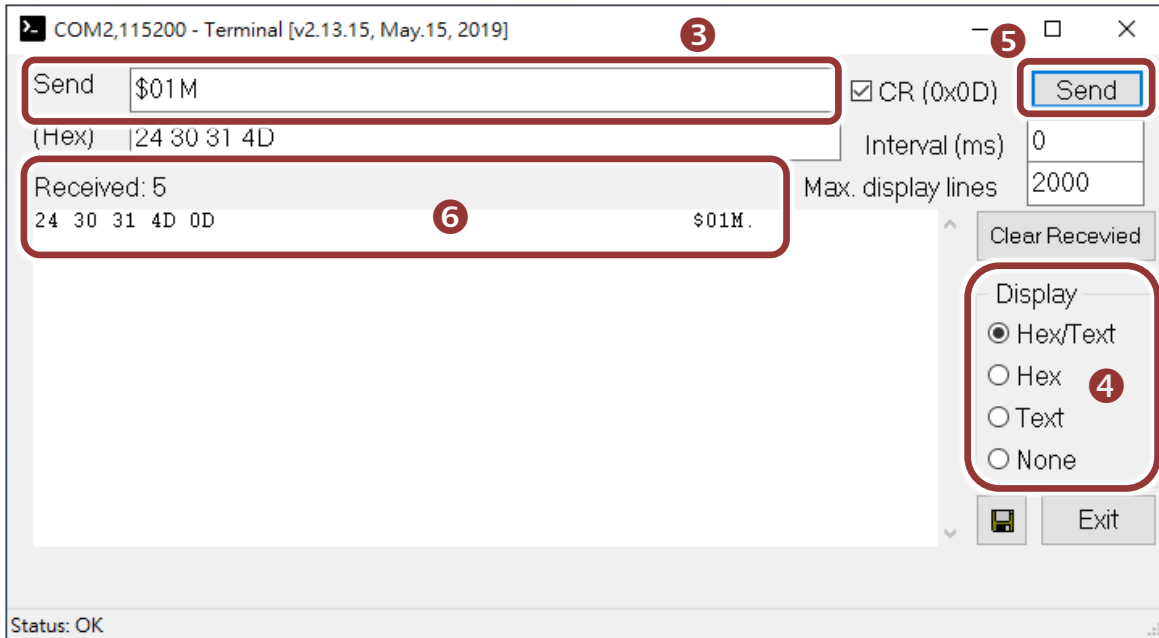


6 自我測試

- 1) 單擊您的 DS-2200 模組，在 Port 1 處按右鍵，選擇 “Open COM Port”。
- 2) 檢查 COM Port 配置設定，然後單擊 “Open COM” 按鈕。



- 3) 在 “Send” 發送欄位中輸入字串(如:\$01M)。
- 4) 在 “Display” 配置區，點選 “Hex/Text” 項目。
- 5) 單擊 “Send” 按鈕。
- 6) 如果接收到回應，它將顯示在 “Received” 接收欄位中。



注意: 如您使用的瀏覽器為 Internet Explorer，為了確保 DS-2200 的網頁伺服器能正常顯示，請務必先關閉 IE cache，步驟如下: (如不是使用 IE 瀏覽器，請跳過此步驟。)

步驟 1: 在 IE 瀏覽器功能選單上，按下 “工具(T)” >> “網際網路選項(O)”。

步驟 2: 進入選項框後，按下 “一般” 標籤，然後在瀏覽歷程記錄區框裡按下 “設定(S)” 按鈕，進入設定框。

步驟 3: 在 **Temporary Internet Files** 區框裡按下 “每次造訪網頁時(E)”，然後按設定框及選項框的 “確定” 按鈕，完成設定。