

Classification	NAPOPC_ST FAQ				No.	1-008-TC	
Author	James	Version	1.0.0	Date	2010/7/12	Page	1/6

## 如何在 NAPOPC\_ST 中使用 ET-7000 模組?

應用於：

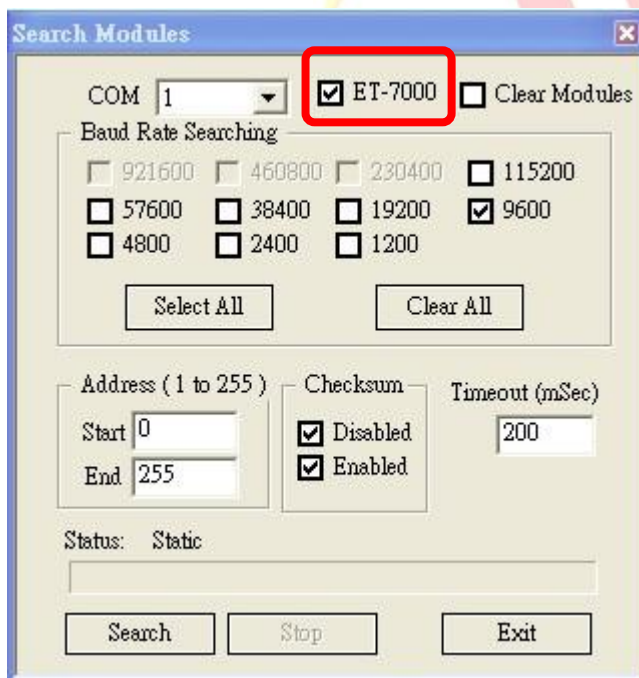
平台	OS 版本	NAPOPC 版本
PC	XP	NAPOPC_ST v3.20

可自動建立連線 或 手動建立連線  
以 ET-7060 為例：

### 自動建立連線

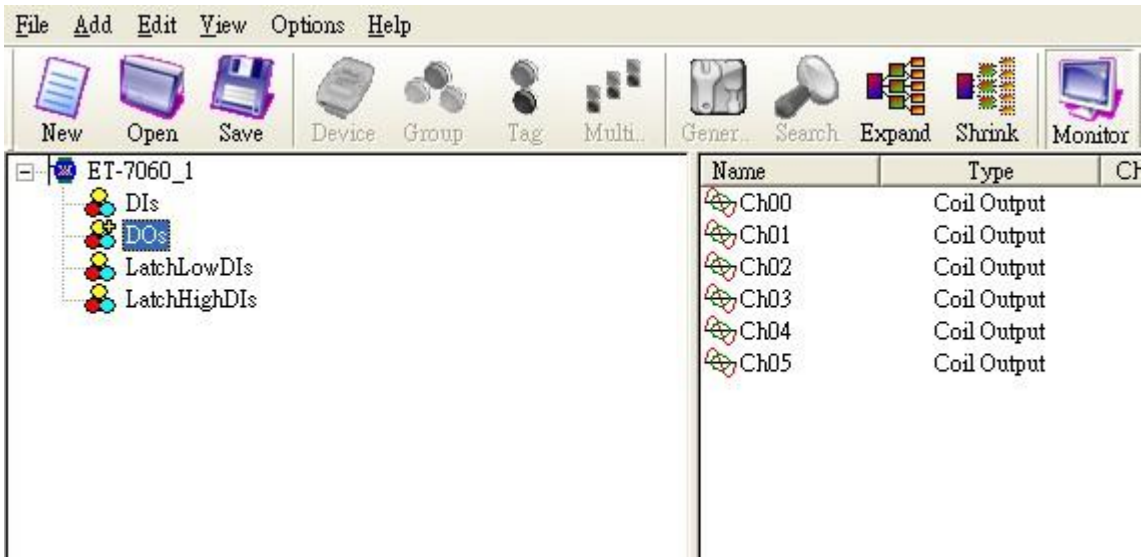
#### 步驟 1

選擇上方工具列的 "Search"，開啓自動搜尋的設定頁。



只要勾選 ET-7000 選項再按搜尋鍵即可。

Classification	NAPOPC_ST FAQ				No.	1-008-TC	
Author	James	Version	1.0.0	Date	2010/7/12	Page	2/6



這樣就可與 ET-7060 連線，並交換資料。

### 手動建立連線

#### 步驟 1.

選擇上方工具列的 "Device"，開啓新增設備的設定頁。



Classification	NAPOPC_ST FAQ			No.	1-008-TC		
Author	James	Version	1.0.0	Date	2010/7/12	Page	3/6

The screenshot shows the 'Select Device' dialog box with the following settings:

- Device Name: ET-7060
- Controller Setting:
  - Modbus RTU
  - Modbus TCP
  - ISaGRAF
  - General Modbus Device
- IP Address: 192.168.100.6
- Port: 502
- Word Swap:
- COM Port Setting:
  - COM: 1
  - Baud Rate: 115200
  - Parity: None
  - Data Bits: 8
  - Stop Bits: 1
- Request Tag Number: Coil 122, Register 122
- Simulate I/O:  (does not access the RS-485/Modbus device)
- Pending Time: 1000 ms

通訊方式採用 Modbus TCP，所以選擇 Modbus

Modbus TCP 模式

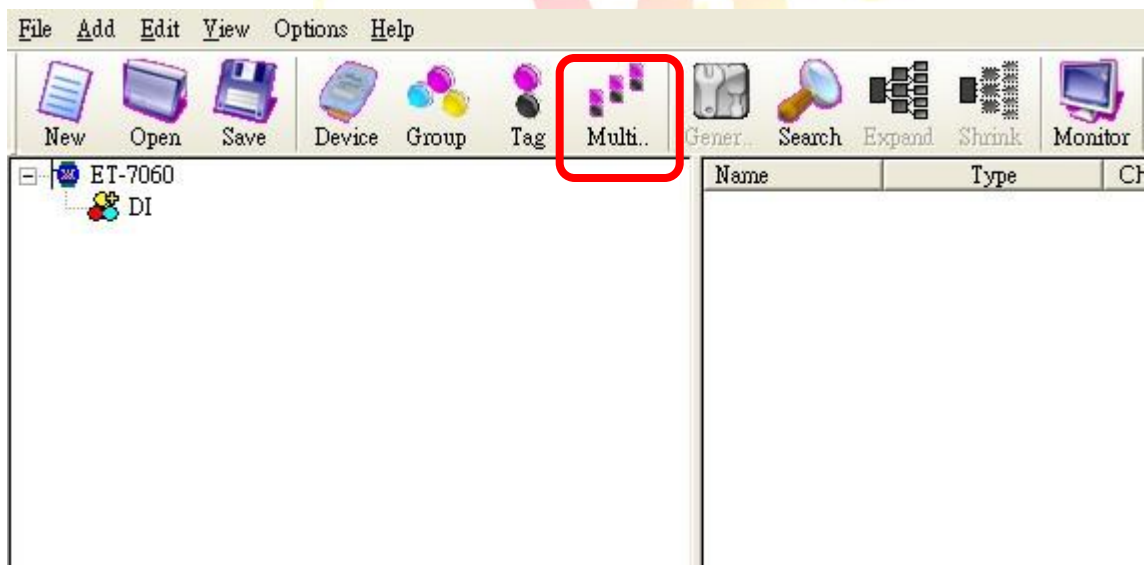
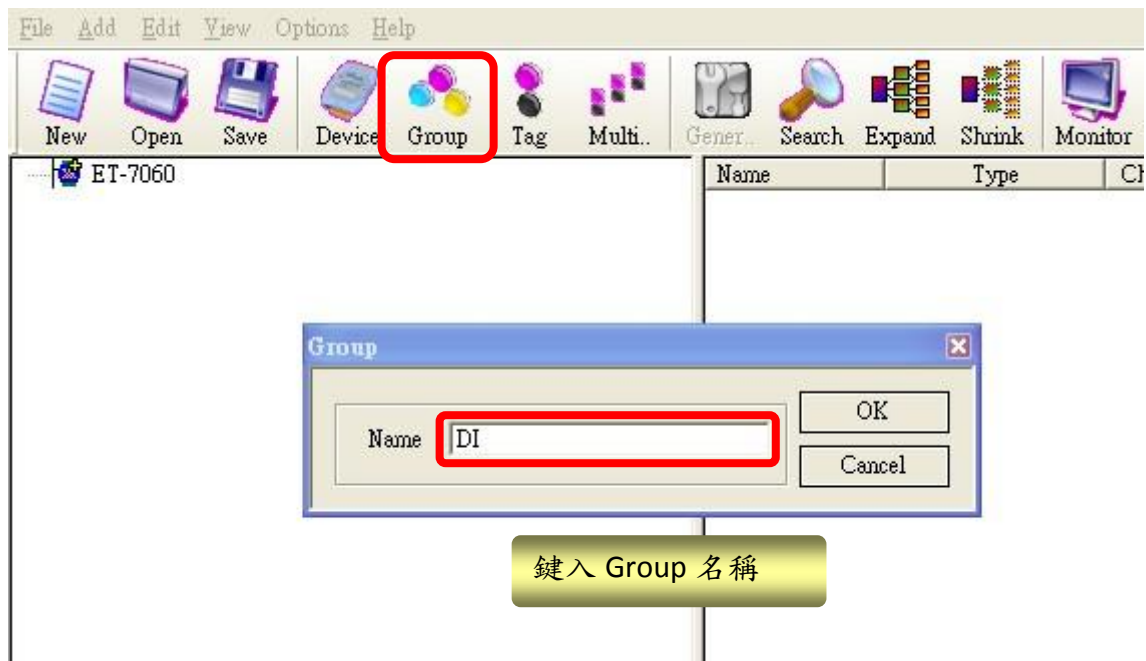
ET-7060 的 IP Address

設定完畢後即可按下"OK"新增模組。

Classification	NAPOPC_ST FAQ				No.	1-008-TC	
Author	James	Version	1.0.0	Date	2010/7/12	Page	4/6

## 步驟 2

新增 ET-7060 之後，再按下上方的 "Group"，來新增資料點類別，在 Group 視窗中鍵入類別名稱，先從 DI 部份開始：



Classification	NAPOPC_ST FAQ				No.	1-008-TC	
Author	James	Version	1.0.0	Date	2010/7/12	Page	5/6

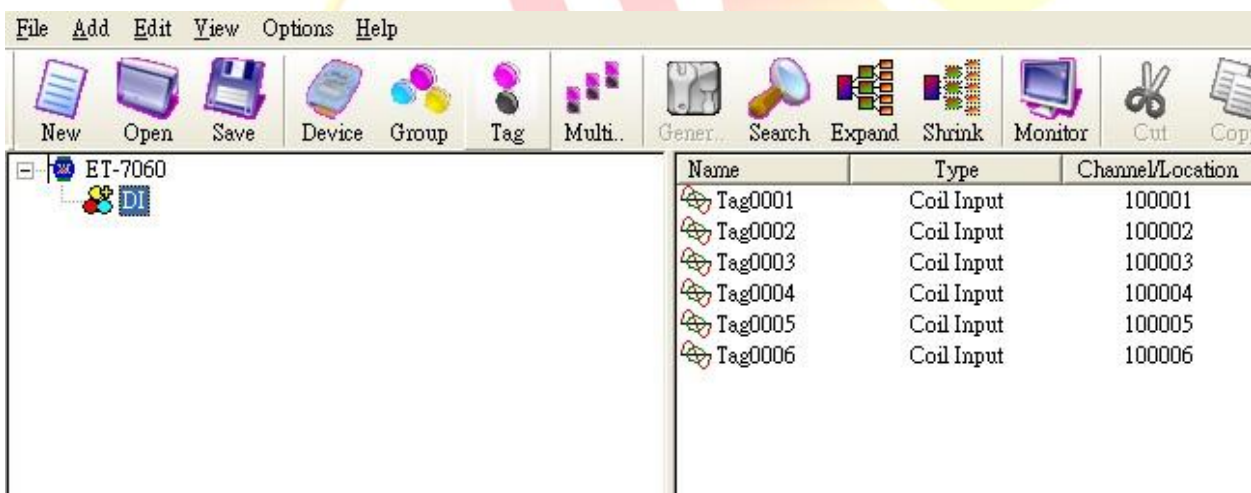
### 步驟 3

新增了 Group 之後，再選擇 "Multi Tags"，新增 Group 內所有資料點。  
 按下後會開啓以下設定頁：



設定完即可按下 "OK" 新增 Tag。

### 步驟 4

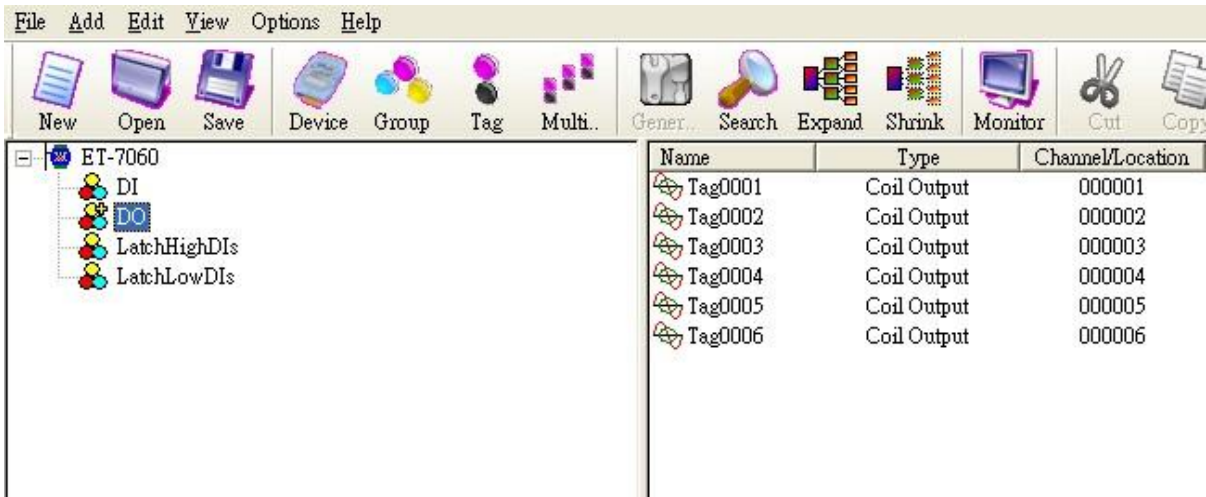


這樣我們就能看到新增的資料點與其 Address，其他類別的資料點也是用一樣方式建立，差別只在於 Address 與 Prototype：

- DO: 1~6 (Coil Output)
- LatchHighDIs: 33~38
- LatchLowDIs 65~70



Classification	NAPOPC_ST FAQ				No.	1-008-TC	
Author	James	Version	1.0.0	Date	2010/7/12	Page	6/6



將 Tag 建立完 便完成了 ET-7060 的連線建置。

**⚠ 提醒：**

這個操作中要做不少新增的動作，例如新增 Group、Tag。其中要注意的是，當我們要在某個部份新增東西時，必須要**先用滑鼠點擊該部分**，再選擇我們要新增的東西：例如要幫 DO 群組新增 Tag，滑鼠必須先點擊 DO 的部份，再選擇 Multi Tags，如此才能順利在 DO 群組下新增一群 Tag。