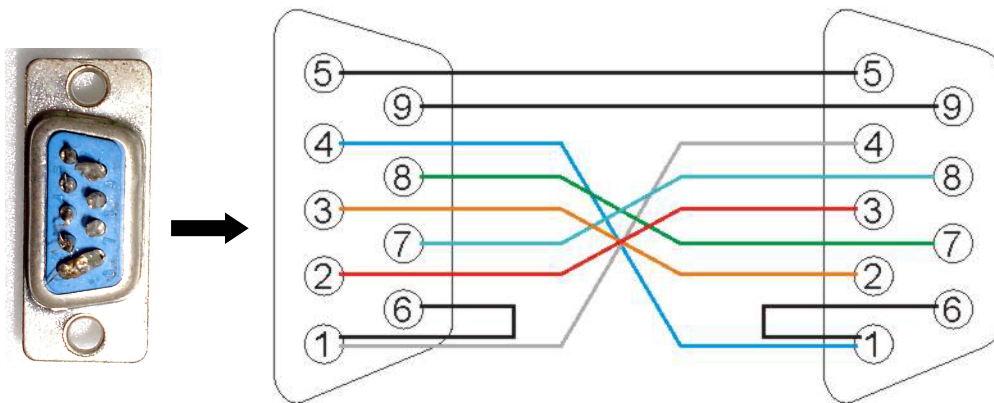


Wincon-8000 ActiveSync 使用說明：

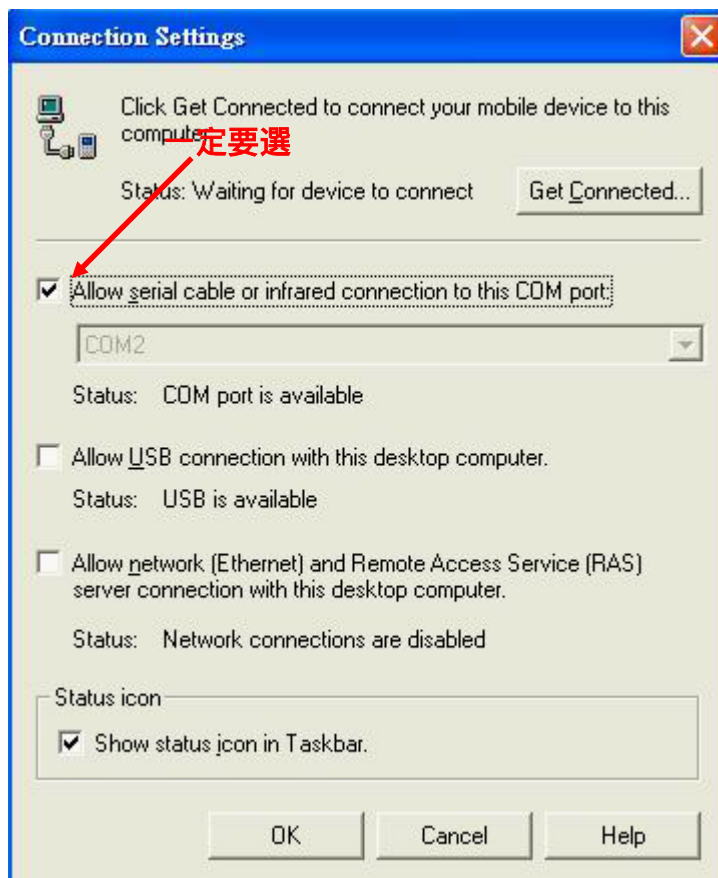
- 1、前言：ActiveSync 一般使用 COM 或 USB 做傳輸的動作，而 Wincon8000 的 USB 是 USB Host 而非 USB Client，所以 ActiveSync 無法使用我們的 USB 做傳輸。
因此，Wincon8000 只能使用 COM2 來做 ActiveSync。
- 2、需準備的材料：Full Null Modem 線一條。(如附圖)



DB-9-1		DB9-2	
Receive Data	2	3	Transmit Data
Transmit Data	3	2	Receive Data
Data Terminal Ready	4	6、1	Data Set Ready、Carrier Detect
Signal Ground	5	5	Signal Ground
Data Set Ready、Carrier Detect	6、1	4	Data Terminal Ready
Request to Send	7	8	Clear to Send
Clear to Send	8	7	Request to Send

- 3、PC 端先安裝好 Microsoft ActiveSync 軟體【請使用 Version 3.7 以後的版本，否則無法連結】。
- 4、實作：
 - 4-1、使用 Full Null Modem 的線，連接 PC 與 Wincon-8000 的 COM2。
 - 4.2. 在 WinCon，選擇 Start-> Control panel and 點選“PC Connection”。
確定“Allow connection with desktop computer when detect is attached”有被選取。

4.3 在 PC，執行 Active Sync 的 “connection settings.”



4.4 在 WinCon，執行 Start->Program->Active Sync. 然後馬上在 PC 上點

選 ，此時 PC 開始與 WinCon 做 Active Sync 的連結。

4.5 在 ActiveSync 建立之後，ActiveSync ICON 將會變成綠的。

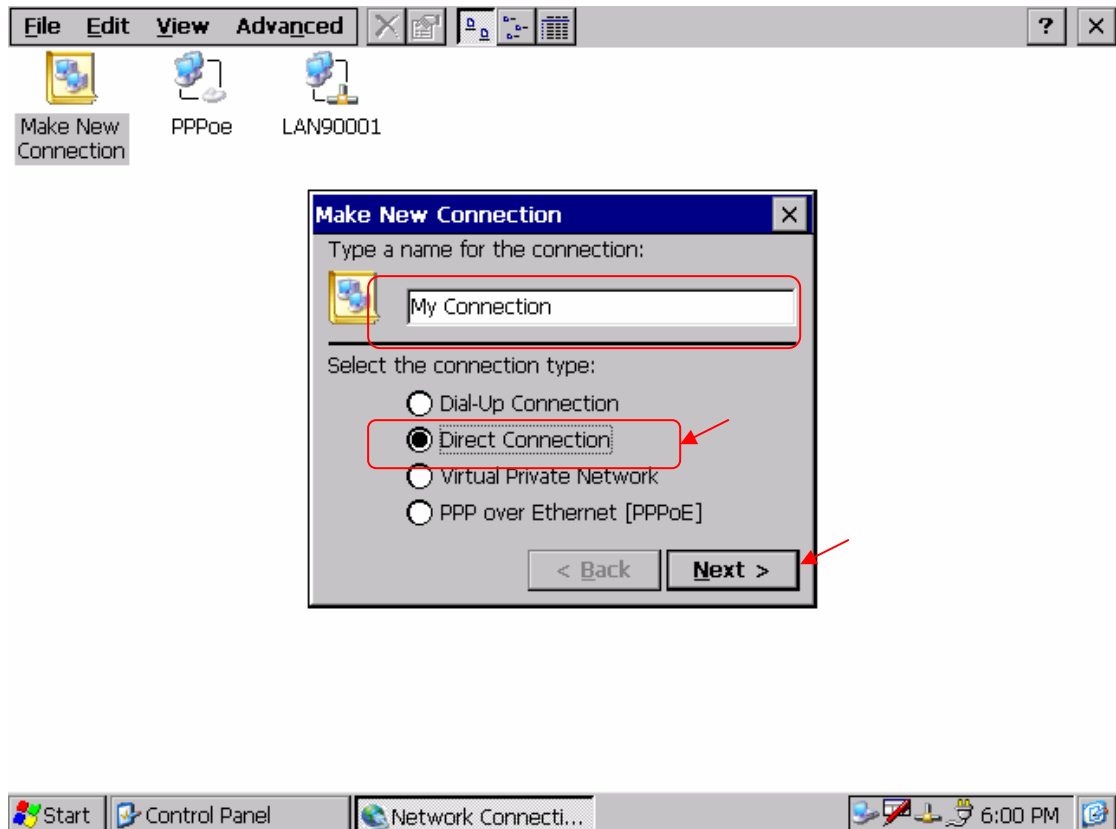
如何在 ActiveSync 上設定不同的 baud rate

-預設值:19200bps，若使用 ActiveSync version 3.8 速度可達 115200bps.

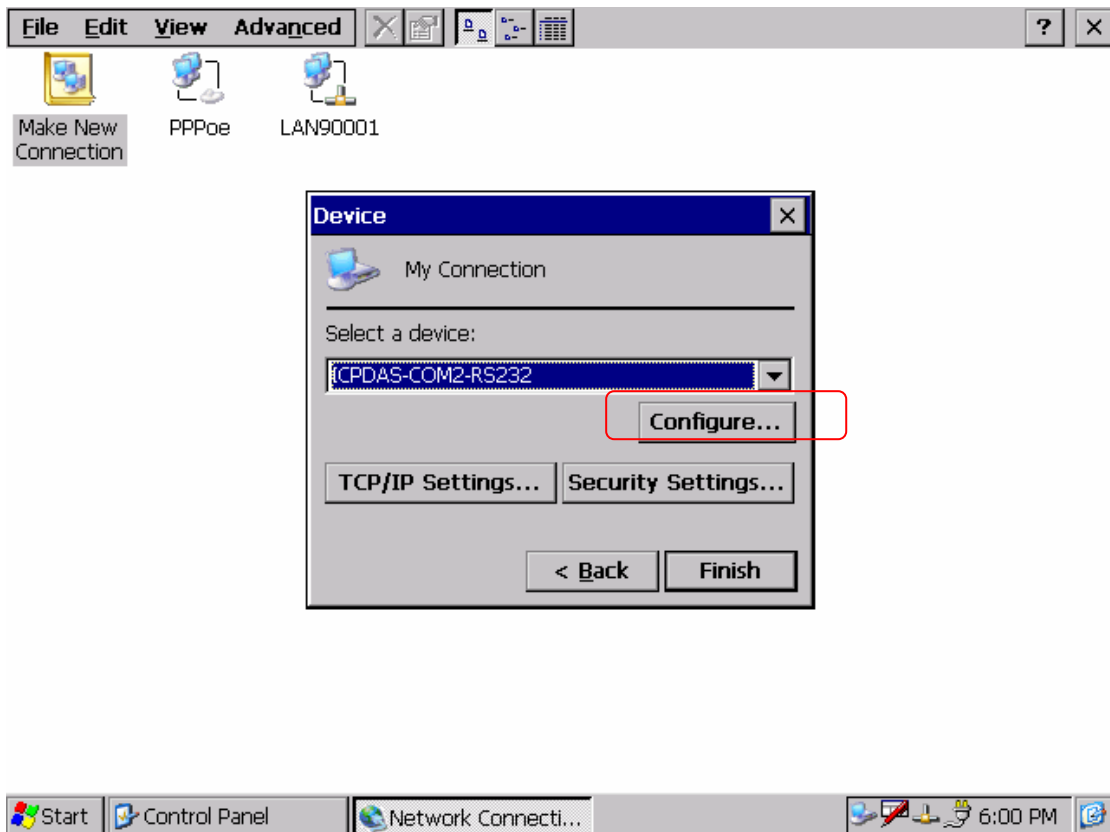
ActiveSync version 3.7or 3.7.1 可使用 19200bps,57600bps.

ActiveSync version 3.8 可使用 19200bps,38400bps,57600bps,115200bps

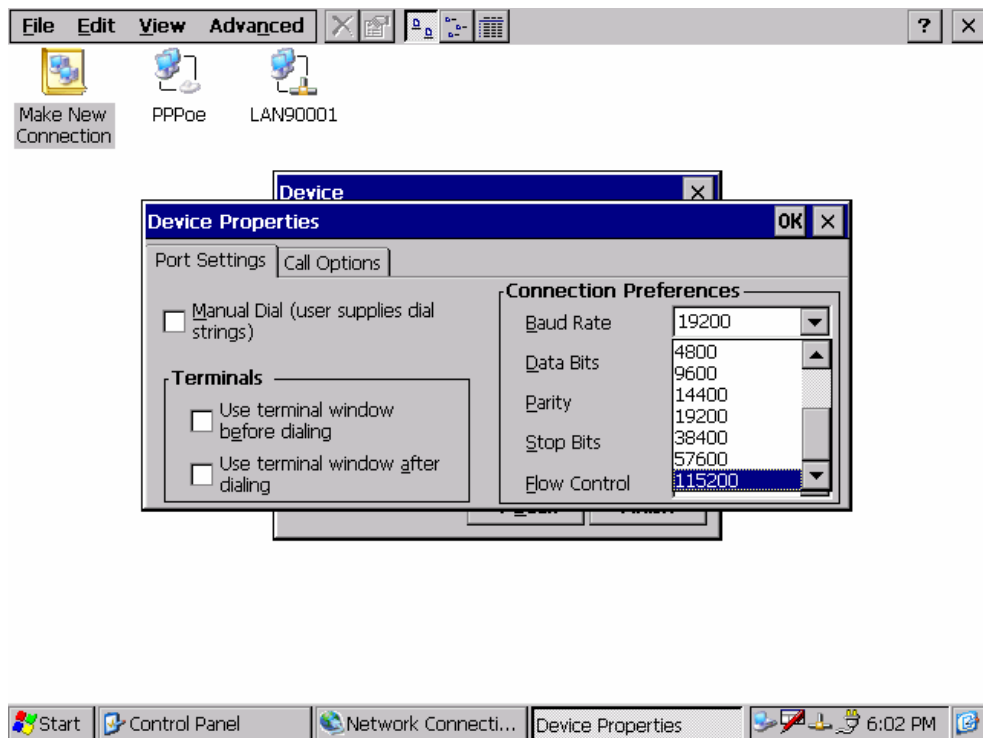
- 在 WinCon 選擇 Control Panel->Network and dial-up connection->Make New connection 以建立一個新的 connection.
- 選擇 Direct Connection.
- 點選“Next” 按鈕.



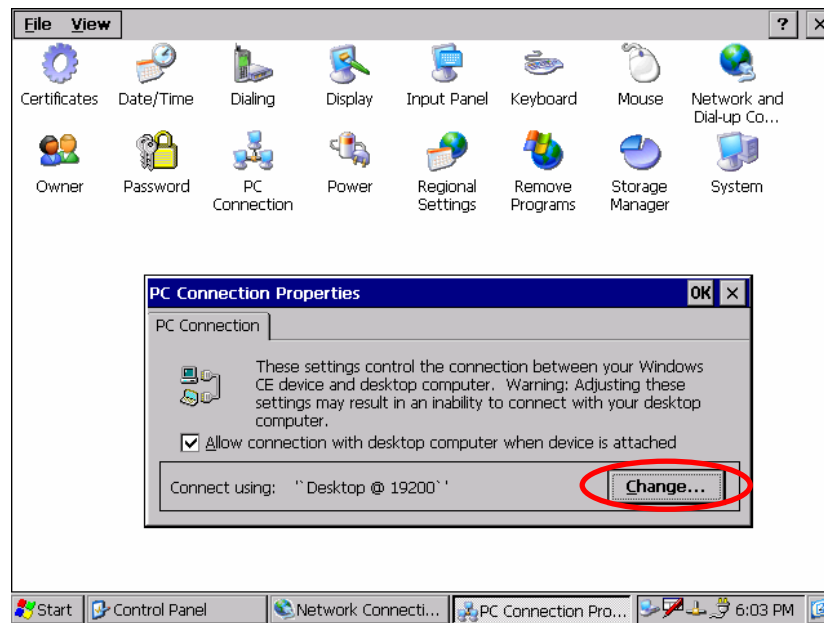
選擇 Configure



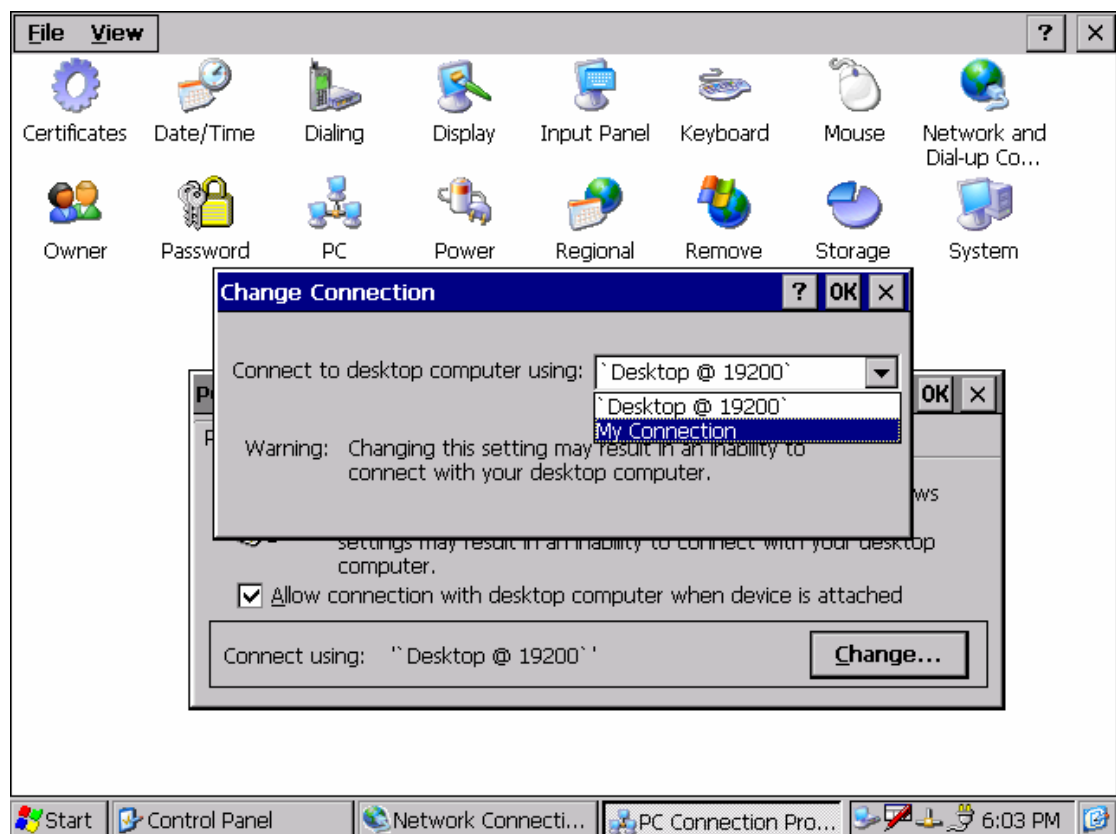
- 選擇 baud rate 及 OK. 點選“Finish” 按鈕結束對話框.



- 選擇 Control Panel-> PC Connection. 點選 “Change” 按鈕



- 選擇剛建立好的 connection (例如: My Connection) 然後點選 OK 關閉對話框.



- 重覆步驟 4 的程序.