



PPDS-700-MTCP 系列 快速上手指南

v1.5, 2018 年 8 月

產品內容

產品包裝內應包下列配件:

PPDS-700-MTCP PPDSM-700-MTCP

為 PPDS-700-MTCP 僅有



或



PPDS(M)-700-MTCP 系列 x 1



快速上手指南(本文件) x 1



塑膠軌 x1



CA-0910 Cable x1



螺絲起子 x1



歐式壓著端子

PPDS(M)-720-MTCP 系列: 16 個

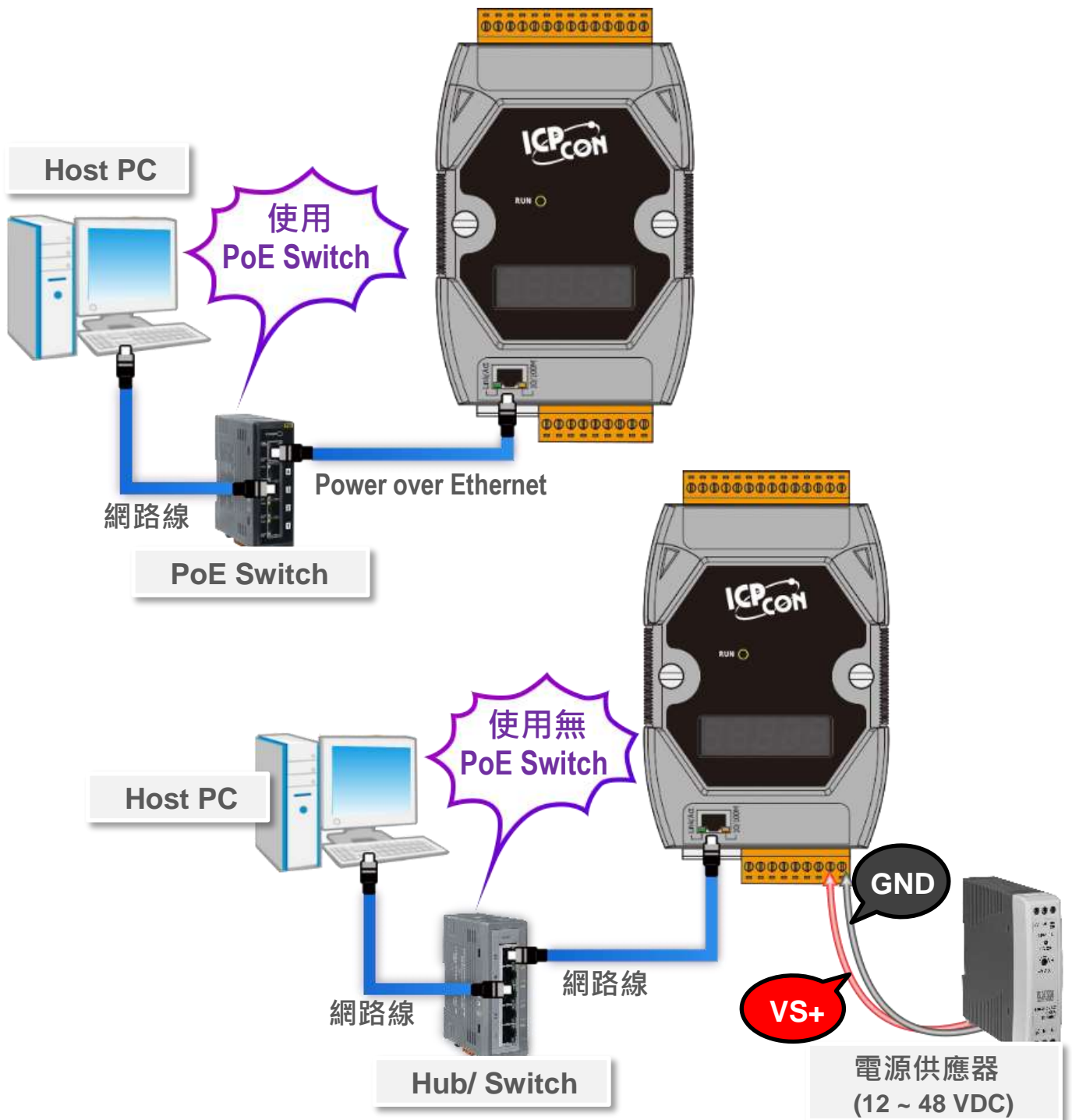
其它 PPDS(M)-700-MTCP 系列: 32 個

參考資訊

- PDS 系列產品網頁:
http://www.icpdas.com/products/Industrial/pds/PDS-700_Series.htm
- 相關文件:
http://ftp.icpdas.com/pub/cd/8000cd/napdos/pds/ds_pds-700/document/
- 軟體 Firmware:
http://ftp.icpdas.com/pub/cd/8000cd/napdos/pds/ds_pds-700/firmware/
- MDR-20-24、NS-205 產品網頁 (選購品):
http://www.icpdas.com/products/Accessories/power_supply/power_list.htm
http://www.icpdas.com/products/Switch/industrial/industrial_list.htm

1 連接電源及電腦主機

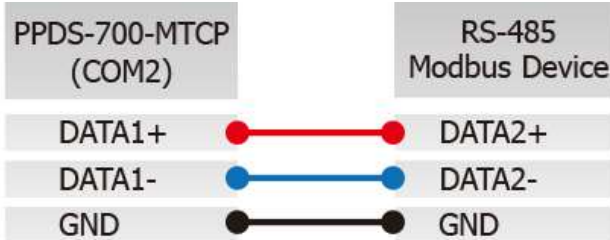
- 1) 確認您電腦的網路設定正確且可運作。確認您電腦的 Windows 防火牆以及 Anti-virus 防火牆都已關閉，或已正確的設定，否則第 3 章部份的 “**Search Servers**” 可能無法正確找到 PPDS-700-MTCP。
(請與您的系統管理員確認)
- 2) 將 PPDS-700-MTCP 與電腦接至同一個集線器或同一個子網域。
- 3) 提供電源 (使用 PoE 或 +12 ~ +48 V_{DC} 電源) 到 PPDS-700-MTCP。



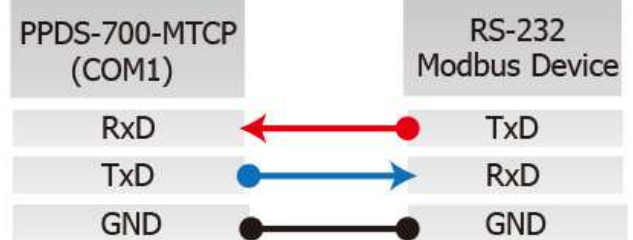
2 連接 Modbus 設備

1) 將 Modbus 設備 (如: M-7055D, 選購品) 連接至 PPDS-700-MTCP 上的 COM2 (RS-485 bus)。

RS-485 接線

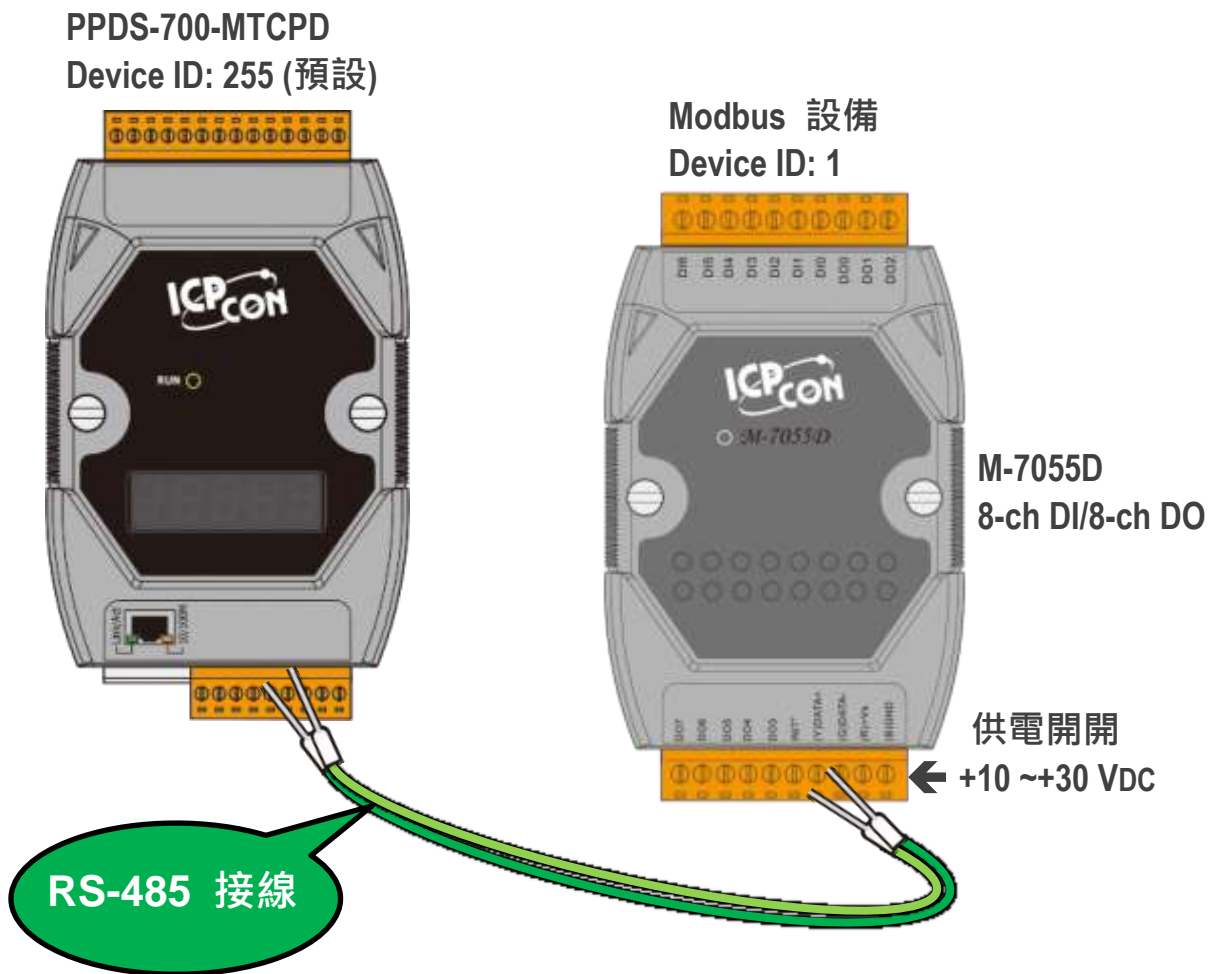


RS-232 接線



2) 提供電源 (使用 +10 ~ +30 V_{DC} 電源) 到 Modbus 設備 (如: M-7055D, Device ID: 1)。

⚠ 注意: 接線及供電開機方式請依據您的 Modbus 設備來操作。



3

配置正確的網路設定



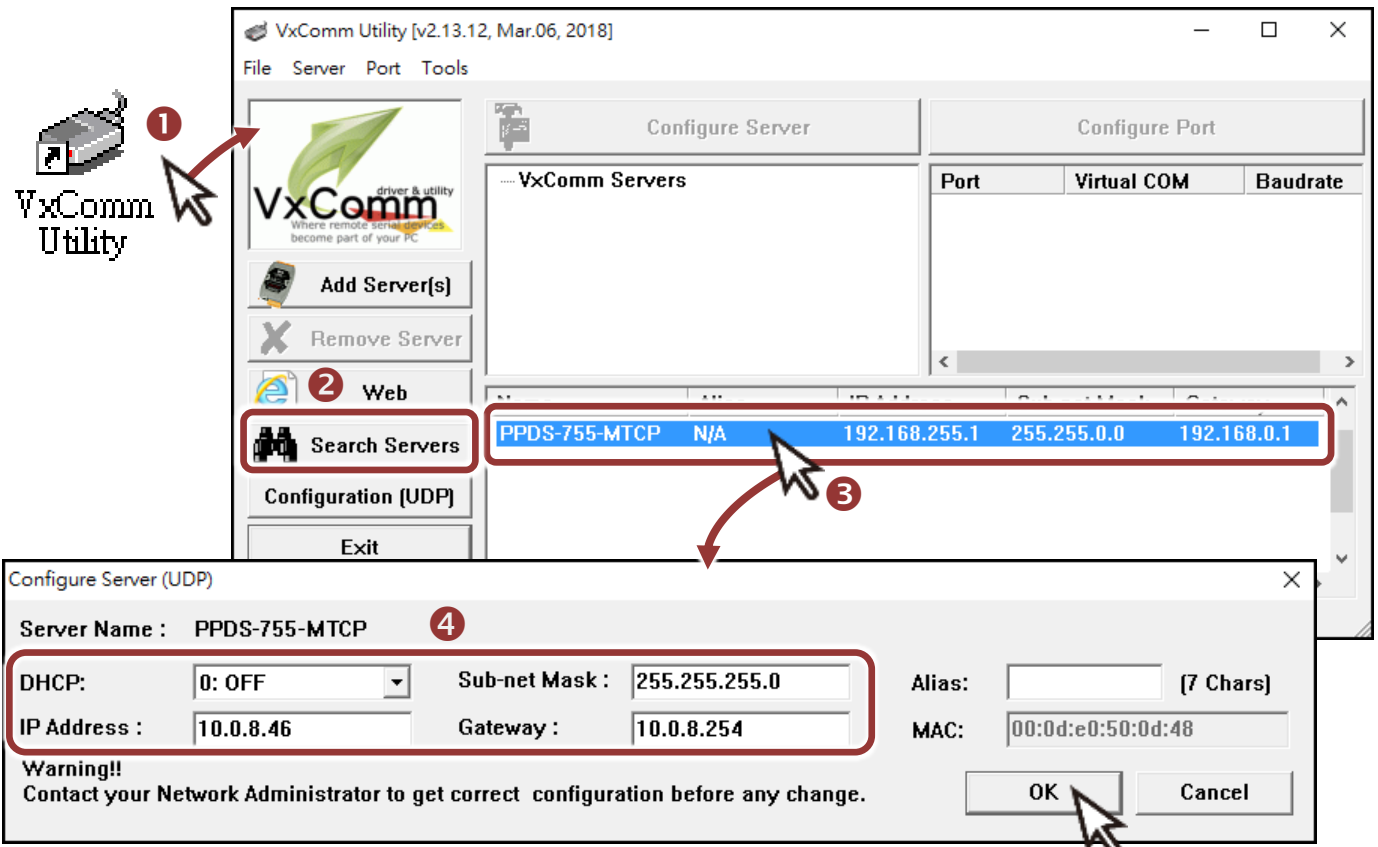
VxCommW7_v2.
13.12_setup.exe

1) 安裝 VxComm Utility, 可以從泓格科技網站下載:

 http://ftp.icpdas.com/pub/cd/8000cd/napdos/driver/vxcomm_driver/windows/

- 2) 雙擊桌面上的 VxComm Utility 捷徑圖示。
- 3) 單擊 VxComm Utility 上的 “Search Servers” 按鈕來搜尋您的 PPDS-700-MTCP。
- 4) 雙擊您的 PPDS-700-MTCP，開啟網路配置設定對話框。
- 5) 聯繫您的網路管理員取得正確的網路配置(如 IP/Mask/Gateway)。
輸入網路設定 (IP/Mask/Gateway)，然後按下 “OK” 按鈕。

⚠注意: PPDS-700-MTCP 將會在 2 秒後改用新的設定。



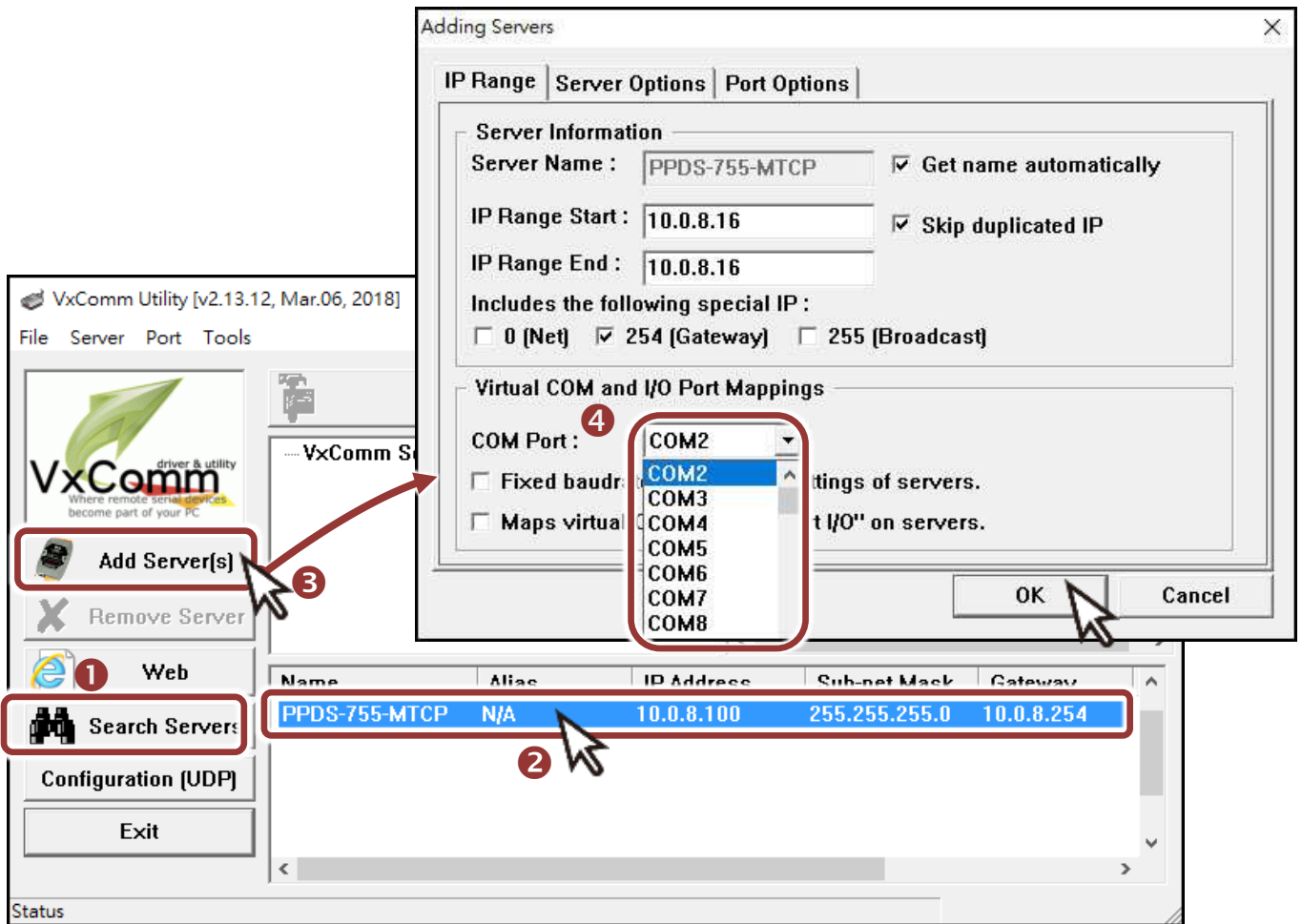
The screenshot shows the VxComm Utility [v2.13.12, Mar.06, 2018] window. On the left, the 'Search Servers' button is highlighted with a red circle and a mouse cursor (1). The main window displays a table of servers with 'PPDS-755-MTCP' selected, highlighted in blue (2). A red circle and mouse cursor (3) point to the selected server. Below the main window, the 'Configure Server (UDP)' dialog box is open, showing the 'Server Name' as 'PPDS-755-MTCP' (4). The dialog box contains fields for DHCP (0: OFF), Sub-net Mask (255.255.255.0), IP Address (10.0.8.46), and Gateway (10.0.8.254). The 'OK' button is highlighted with a mouse cursor.

PPDS-700-MTCP 出廠預設如下表:

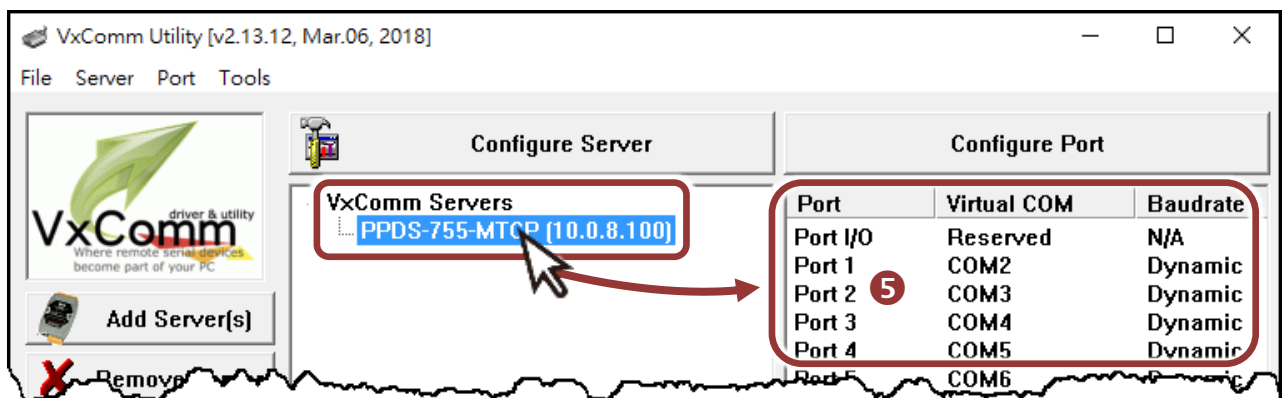
IP Address	192.168.255.1
Subnet Mask	255.255.0.0
Gateway	192.168.0.1

4 設定虛擬 COM Ports

- 1) 二秒後單擊“**Search Servers**”按鈕，再次搜尋 PPDS-700-MTCP，確認上一步驟的網路配置已正確設定完成。
- 2) 在列表中單擊您的 PPDS-700-MTCP。
- 3) 單擊“**Add Server[s]**”按鈕。
- 4) 指定 **COM Port** 號碼並且單擊“**OK**”按鈕儲存設定。

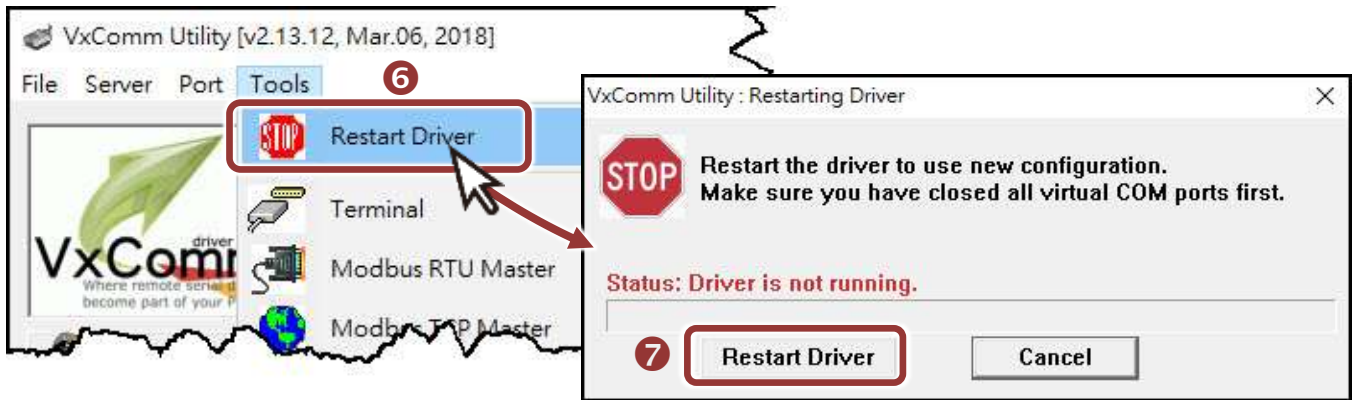


- 5) 單擊 PPDS-700-MTCP 模組名稱，檢查配置完成的虛擬 COM Port 號碼。



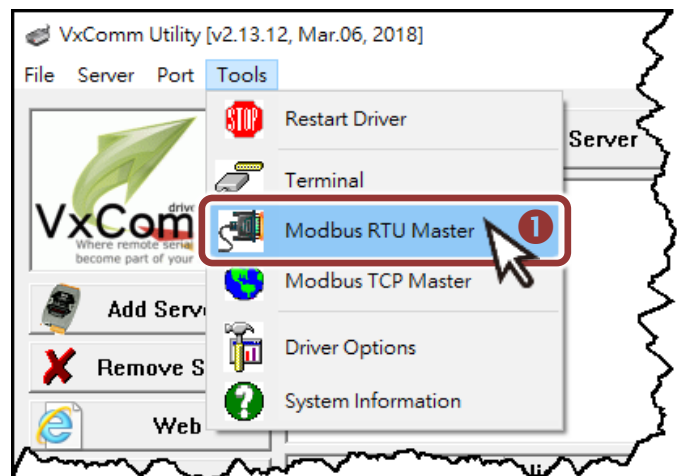
6) 從功能選單上，選擇 “Tools” → “Restart Driver” 。

7) 單擊 “Restart Driver” 按鈕。

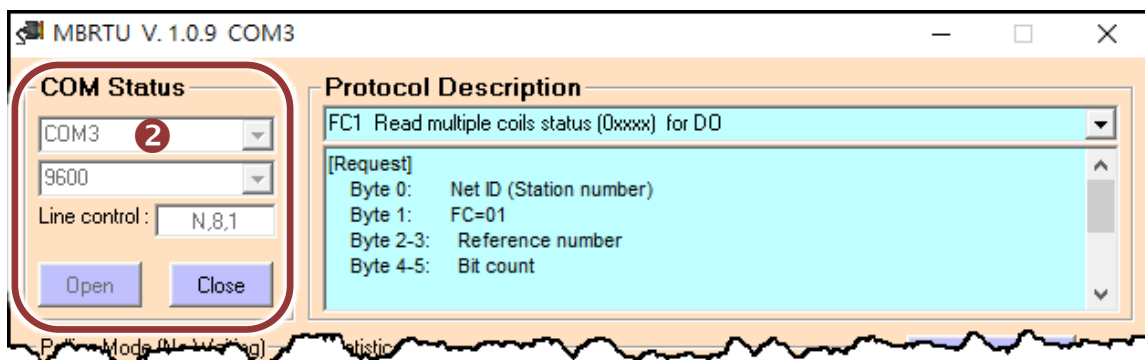


5 Modbus/RTU 經虛擬 COM Ports 測試

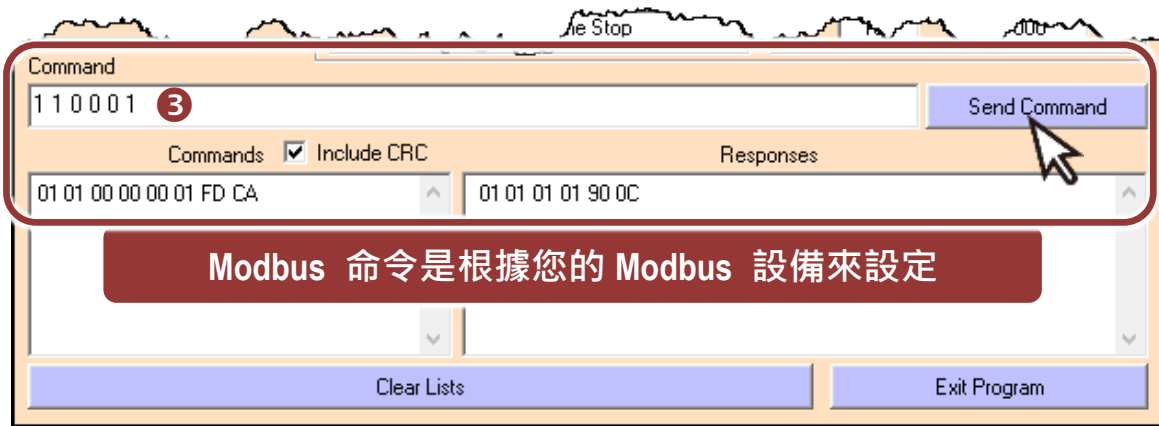
1) 在 VxComm Utility， “Tools” 功能選單中的 “Modbus RTU Master” 項目來開啟 Modbus RTU Master Utility 。



2) 在 Modbus RTU Master Utility 中，選擇 PPDS-700-MTCP 的虛擬 COM Port 、 Baud Rate 及 Data Format (如: COM3, 9600/N,8,1) ，然後單擊 “Open” 按鈕。

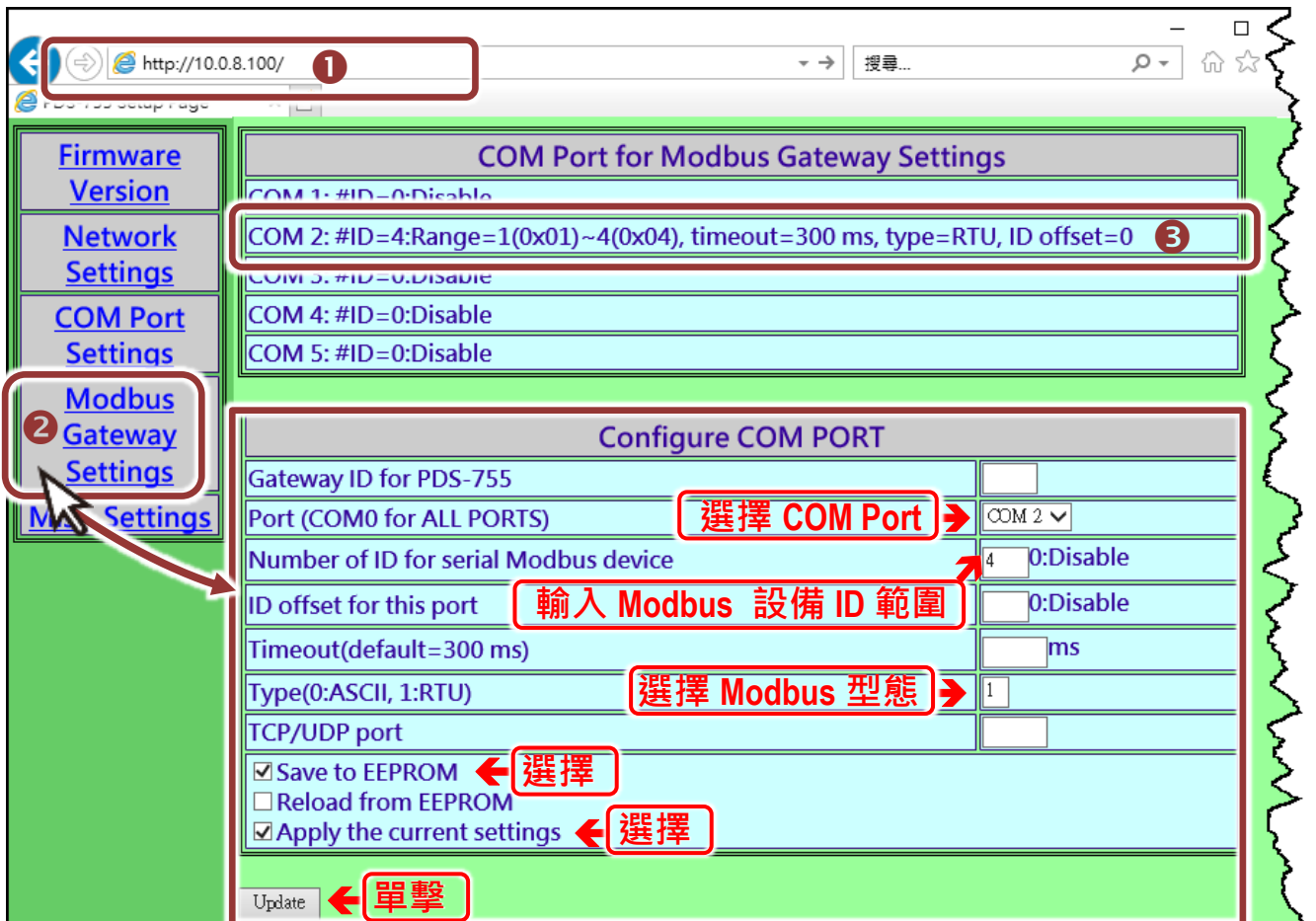


- 3) 請參考 “**Protocol Description**”，在 Command 欄位輸入指令，然後單擊 “**Send Command**” 按鈕。查看 Responses 區域，如果回應資料是正確的，表示測試成功。

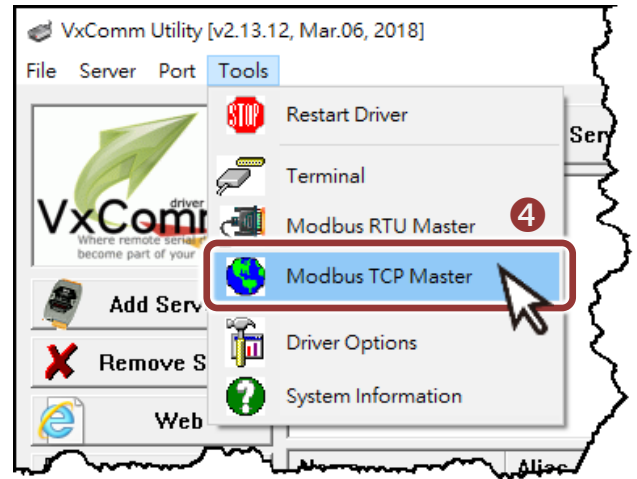


6 Modbus/TCP to Modbus/RTU Gateway

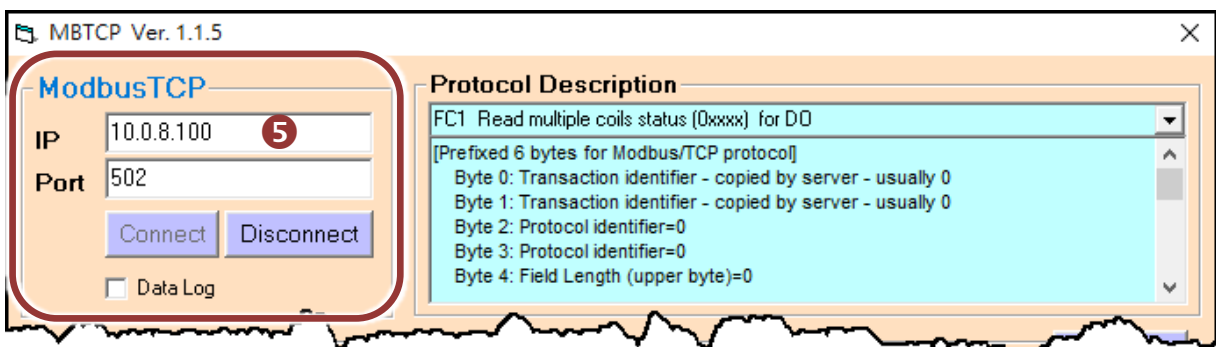
- 1) 打開網頁瀏覽器，在網址列中輸入 PPDS-700-MTCP 的 IP 位址，然後按鍵盤上的 “**Enter**” 連接到 PPDS-700-MTCP 的網頁伺服器。
- 2) 單擊 “**Modbus Gateway Setting**” 項目來配置 COM Ports。
- 3) 檢查 COM Port 配置為 Modbus Gateway 設定。



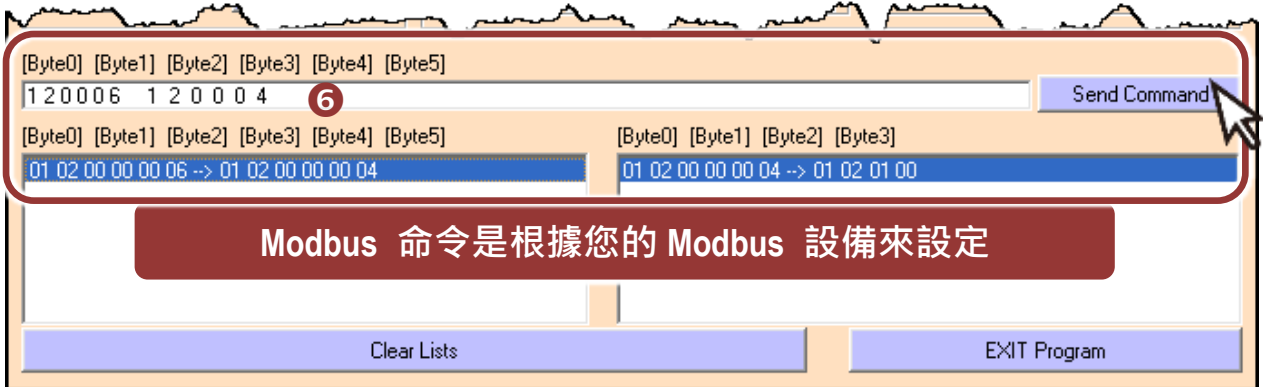
4) 回到 VxComm Utility，**“Tools”** 功能選單中的 **“Modbus TCP Master”** 項目來開啟 Modbus TCP Master Utility。



5) 在 Modbus TCP Master Utility 中，輸入 **PPDS-700-MTCP** 的 IP 位址，並且單擊 **“Connect”** 按鈕來連接至 PPDS-700-MTCP 模組。



6) 請參考 **“Protocol Description”**，在指令欄位輸入指令，然後單擊 **“Send Command”** 按鈕。如果回應資料是正確的，表示測試成功。



注意： 在出廠設定中，Flash Protection 保護功能預設為關閉，所以使用者能夠自行編程或更新檔案。如想啟用 Flash Protection 保護功能，詳細資訊請參考 PDS-700 使用手冊 第 2.10 節 Flash 保護功能。詳細下載位置如下：
http://ftp.icpdas.com/pub/cd/8000cd/napdos/pds/ds_pds-700/document/