

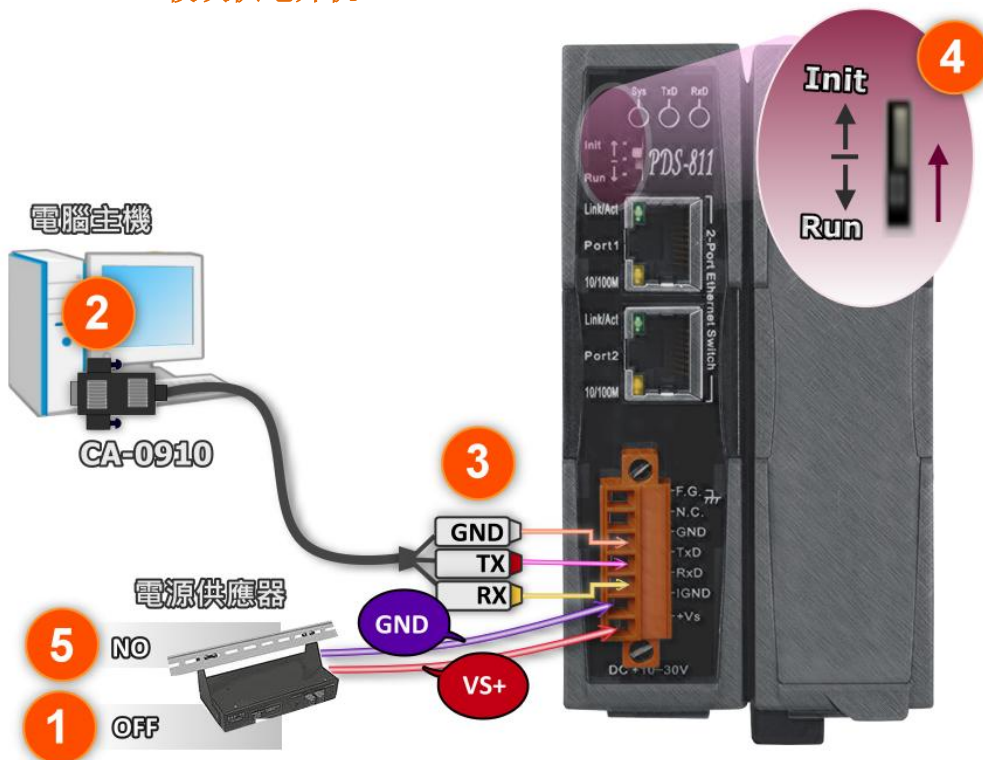
分类/Classification	<input type="checkbox"/> tDS	<input type="checkbox"/> tGW	<input type="checkbox"/> PETL/tET/tPET	<input checked="" type="checkbox"/> DS/PDS/PPDS	<input type="checkbox"/> tM-752N
	<input type="checkbox"/> I/O Card	<input type="checkbox"/> VXC Card	<input type="checkbox"/> VxComm	<input type="checkbox"/> Other	
作者/Author	Tammy	日期/Date	2014-02-12	编号/NO.	FAQ-013

问题：如何更新 PDS-8x1 系列模块的 MiniOS7 及 Firmware?

答：请参考至下列步骤：

步骤 1: 更新 Firmware 前，请先将 PDS-8x1 模块连接至您的计算机主机。详细接线方式请参考以下步骤。

1. 将 PDS-8x1 模块断电关机。
2. 取 CA-0910 cable 的 DB-9 接头连接至您的计算机主机上。
3. 将 CA-0910 cable 另一头连接至 PDS-8x1 模块，接线方式如下：
 - 3-1: CA-0910.TX 连接至 PDS-8x1.TxD
 - 3-2: CA-0910.RX 连接至 PDS-8x1.RxD
 - 3-3: CA-0910.GND 连接至 PDS-8x1.GND
4. 将 PDS-8x1 模块上的 “Init/Run 运作模块开关” 调整至 “Init 模式” 位置。
5. PDS-8x1 模块供电开机。



步驟 2: 下載 PDS-8x1 的 Firmware 更新檔案，並解壓縮此檔案至暫存的資料夾中。（如：PDS800fw 資料夾）



下載 Firmware 檔案

PDS-8x1 的 MiniOS7 及 Firmware 為壓縮格式檔案，因此您需使用解壓工具程式（如，7-Zip, WinZip, WinRAR...等）來開啟此檔案。

步驟 3: 請修改 **7188xw.ini** 檔案中的 COM Port 碼。此 COM Port 碼為您 PC 所連接至 PDS-8x1 的 COM port。如您 PC 上的 COM Port 為 COM6，請修改 7188xw.ini 檔案中，第一行的第一個參數 “C1” 為 “C6”。

1 双击

名稱	大小	類型	修改日期
7188KW.EXE	102 KB	應用程式	2008/2/26 下午 03:18
7188xw.ini	1 KB	組態設定值	2014/2/10 下午 03:39
autoexec.bat	1 KB	MS-DOS 批次檔案	2008/12/17 下午 03:...

2

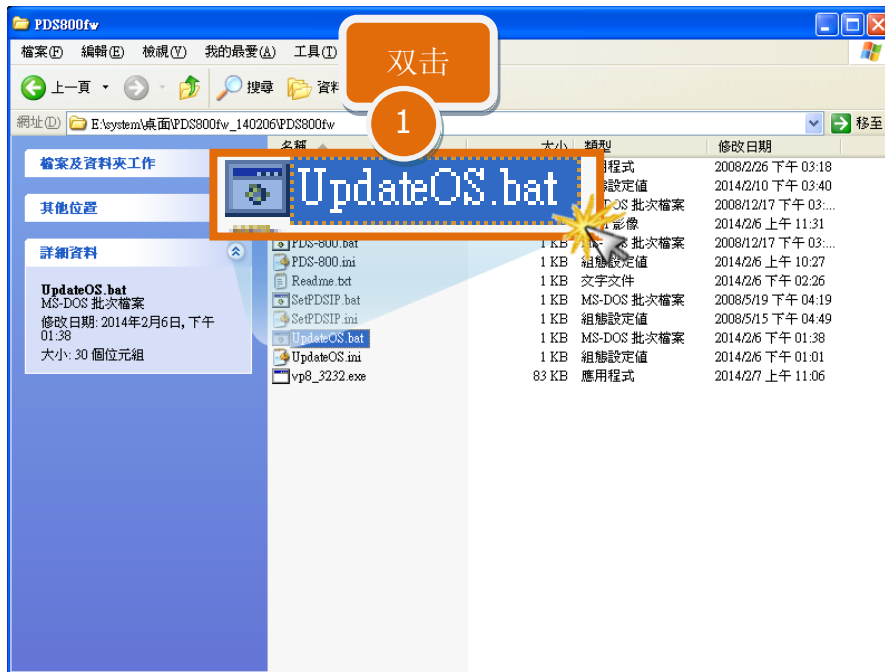
C6 B115200 P0 D8 S1

3

选择功能选单上“档案(F)” → “儲存档案(S)”项目来储存新的配置设定。

C: COM Port (e.g. C5) → 修改此项目
B: Baud Rate (e.g. B115200)
P: Parity (e.g. P0)
D: Data Bits (e.g. D8)
S: Stop Bits (e.g. S1)

步骤 4: 在 Windows XP/7/8, 双击 **UpdateOS.bat** 来开始更新 MiniOS7。



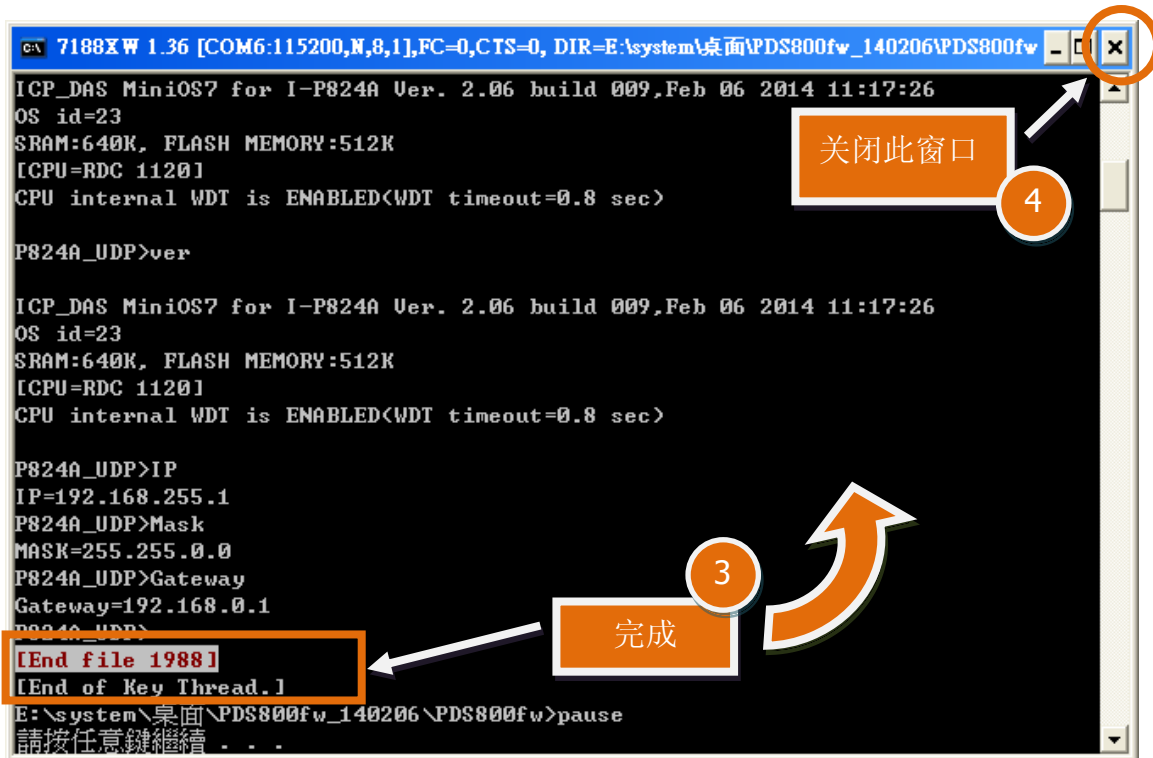
步骤 5: 准备开始更新 MiniOS7。 **7188XW.exe** 应用程序将自动被执行，并显示更新讯息。

步骤 6: 此时 **7188XW.exe** 应用程序将会自动上传 **MiniOS7 檔 (P824A-UDP-20140206.img)** 到 PDS-8x1 模块。

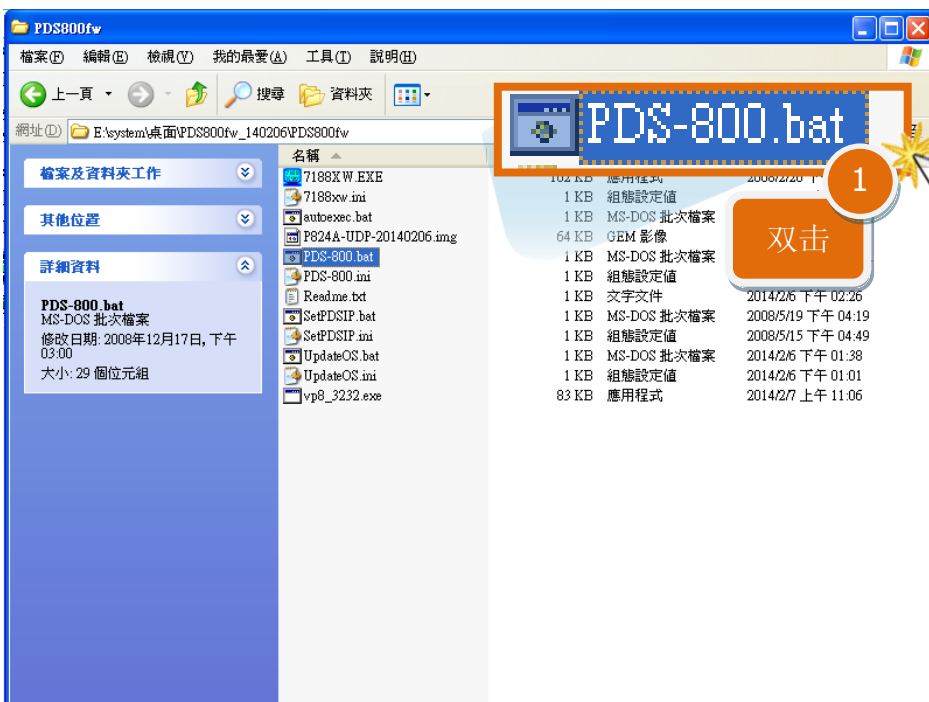
注意: 更新过程中将会自动显示一些更新讯息, 请无需理会, 耐心等待。



步驟 7: 当出现 **[End file 1988]** 及 **[End of Key Thread.]** 的字样, 代表MiniOS7 已更新完成, 请按任意键跳出, 或单击右上窗口“x”来关闭。



步驟 8: 在 Windows XP/7/8, 双击 **PDS-800.bat** 来开始更新 Firmware。



- 步骤 9: 准备开始更新 Firmware。7188XW.exe 应用程序将自动被执行，并显示更新讯息。
- 步骤 10: 此时 7188XW.exe 应用程序将会自动上传 Firmware 档 (vp8_3232.exe)到 PDS-8x1 模块。

注意: 更新过程中将会自动显示一些更新讯息，请无需理会，耐心等待。

```

7188XW 1.36 [COM6:115200,N,8,1],FC=0,CTS=0, DIR=E:\system\桌面\PDS800fw_140206\PDS800fw
E:\system\桌面\PDS800fw_140206\PDS800fw>7188xw /RPDS-800.ini
7188x for WIN32 version 1.36 <2008/02/26>[By ICP DAS, Tim Tsai.]
[Begin Key Thread...Current set: Use COM6 115200,N,8,1
AutoRun:
Autodownload files: None
Current work directory="E:\system\桌面\PDS800fw_140206\PDS800fw"
original baudrate = 115200!
now baudrate = 115200!
del /y
Total File number is 2, do you really want to delete(y/n)?

P824A_UDP>LOAD
File will save to 8000:0000
StartAddr-->7000:FFFF
Press ALT_E to download file!
Load file:vp8_3232.exe [crc=C144,0000]
Send file info. total 332 blocks
Block 35
  
```

2 开始更新 Firmware, 切记请勿随便关闭此窗口, Firmware 文件将会自动被上传到 PDS-8x1 模块。

- 步骤 11: 当出现 [End file 1988] 的字样，代表 Firmware 已更新完成，请单击右上窗口“x”来关闭。

```

7188XW 1.36 [COM6:115200,N,8,1],FC=0,CTS=0, DIR=E:\system\桌面\PDS800fw_140206\PDS800fw
P824A_UDP>LOAD
File will save to 94B5:0008
StartAddr-->9000:4B57
Press ALT_E to download file!
Load file:autoexec.bat [crc=9C94,0000]
Send file info. total 1 blocks
Block 1
Transfer time is: 0.078000 seconds

P824A_UDP>type autoexec.bat
runexe

P824A_UDP>autoexec.bat
config=RESET
original baudrate = 115200!
now baudrate = 9600!

Current baud rate is 9600
original baudrate = 9600!
now baudrate = 115200!

Current baud rate is 115200
[End file 1988]
  
```

3 完成

4 关闭此窗口

步骤 12: 将 PDS-8x1 模块上的 “Init/Run 运作模块开关” 调整至 “Run 模式” 位置。



步骤 13: 将 PDS-8x1 模块重新启动后, MiniOS7 及 Firmware 的更新才算正式完成。

完成