

類別	Control Logic Applied FAQ on EZ Data Logger				編號	3-011-01	
作者	Amber	版本	1.0.0	日期	2012/05/30	頁數	1/6

如何使用時間參數來設定開關?

適用於:

平台	作業系統版本
PC	Windows 98/NT/2000/XP/Vista

EZ Data Logger有邏輯控制的功能，其邏輯控制是使用VBScript程式碼。您可以編輯Script的內容來設定數值的輸出或者是將計算資料指定給Virtual Channel，在編輯內容中所使用到的各通道都是透過Tag名稱來取得或設定數值。

Channel List

AI List	AO List	DI List	DO List
Counter List	Freq List	Virtual Channel	Control Logic
Contact List	Web Camera		

Script內容

```

IF AI2 > VC0 Then
VC0 = AI2
Msg = "AI2 Max Value is " & VC0
End If

If Heat_N1 > 60 Then AlarmLight1 = 1

If AI_5 > 100 Then
DO_3 = 1

```

常數 :
你可以在Script裡面使用這些常數
Sunday, Monday, Tuesday, Wednesday, Thursday, Friday, Saturday

變數 :

Channel List

AI List	AO List	DI List	DO List
Counter List	Freq List	Virtual Channel	Control Logic
Contact List	Web Camera		

Tag 名稱

Nickname	Tag	Location	Gain	Offset	Hight Alarm	Low Alarm	Description
I7005_AI_0	AI_0	I7005 Ch0	1	0	100	-10	I7005_AI_0
I7005_AI_1	AI_1	I7005 Ch1	1	0	100	-10	I7005_AI_1
I7005_AI_2	AI_2	I7005 Ch2	1	0	100	-10	I7005_AI_2
Machine1	Heat_N1	I7005 Ch3	1	0	100	-10	Temperature of machine1
Machine2	Heat_N2	I7005 Ch4	1	0	100	-10	Temperature of machine2
I7005 AI 5	AI_5	I7005 Ch5	1	0	100	-10	I7005 AI 5

類別	Control Logic Applied FAQ on EZ Data Logger				編號	3-011-01	
作者	Amber	版本	1.0.0	日期	2012/05/30	頁數	2/6

一、 如何使用VBScript來作邏輯控制

1. 陳述式：

您可以使用條件陳述式和迴圈陳述式來控制 Script 的流程，對通道執行選擇輸出數值或者是重複動作的計算，分別就條件陳述式和迴圈陳述式各舉一例說明如下：

	條件陳述式	迴圈陳述式
舉例	If...Then...Else	For...Next...
說明	根據某運算式的值來決定要執行哪些部分的陳述式。	以特定次數來重複執行一段陳述式。
語法	If condition1 Then [statementblock-1] Elseif condition2 Then [statementblock-2] ... Else [statementblock-n] End If	For counter = start To End [Step step] [statements] [Exit For] [statements] Next

2. 變數：

您可以在Script中使用下列這些參數。

iYear	年
iMonth	月
iDay	日
iHour	時
iMinute	分
iSecond	秒
iWeekDay	每星期的第幾天(星期日 = 1，星期一 = 2，星期二 = 3.....星期六 = 7)
Now	回覆系統時間
Timer	回覆從午夜 12：00 到此刻所經過的秒數
Msg	如果Msg不為空的話，會將內容輸出到主畫面的警告視窗中

類別	Control Logic Applied FAQ on EZ Data Logger				編號	3-011-01	
作者	Amber	版本	1.0.0	日期	2012/05/30	頁數	3/6

3. 常數：

您可以在Script中使用下列這些常數。

常數	代表意義
Sunday	星期日
Monday	星期一
Tuesday	星期二
Wednesday	星期三
Thursday	星期四
Friday	星期五
Saturday	星期六

4. 函數：

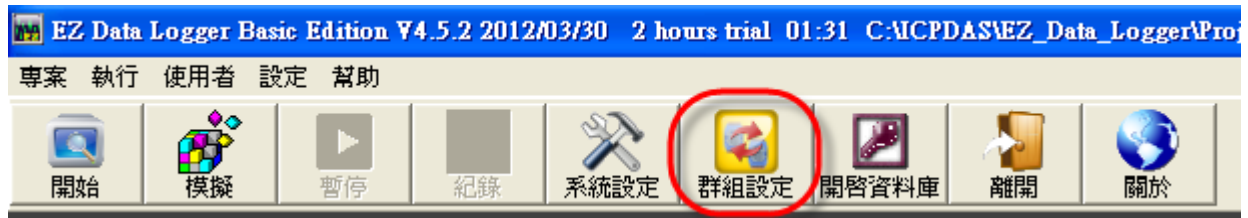
您可以在Script中使用下列這些函數。

Sin (<i>number</i>)	傳回引數的 sine(正弦函數)值
Cos (<i>number</i>)	傳回引數值的 cosine(餘弦函數)值。
Tan (<i>number</i>)	傳回引數的「正切」(tangent)函數值。
Atn (<i>number</i>)	傳回引數的「反正切」(arctangent)函數值。
Abs (<i>number</i>)	傳回引數的絕對值。
Sqr (<i>number</i>)	傳回引數的平方根。

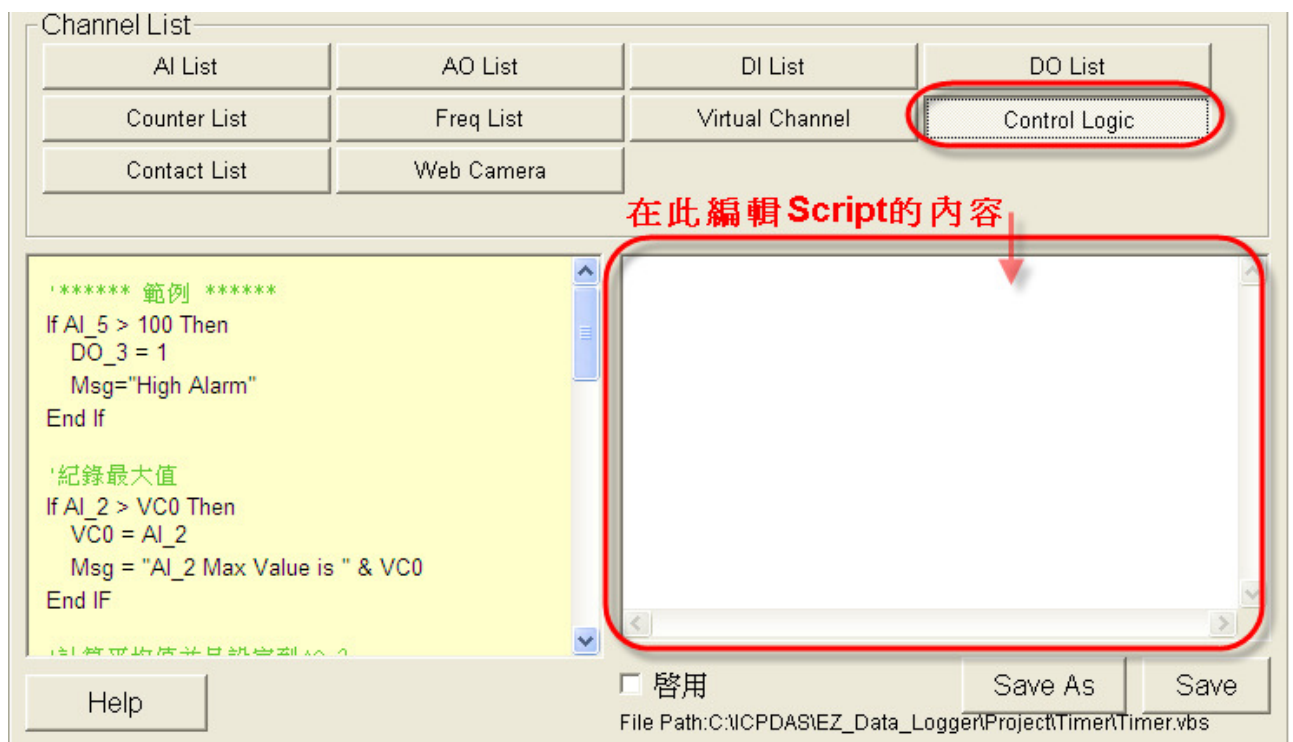
類別	Control Logic Applied FAQ on EZ Data Logger				編號	3-011-01	
作者	Amber	版本	1.0.0	日期	2012/05/30	頁數	4/6

二、 如何使用時間參數來設定開關

步驟 1： 開啓EZ Data Logger，點選按鈕功能列中的**群組設定**按鈕。

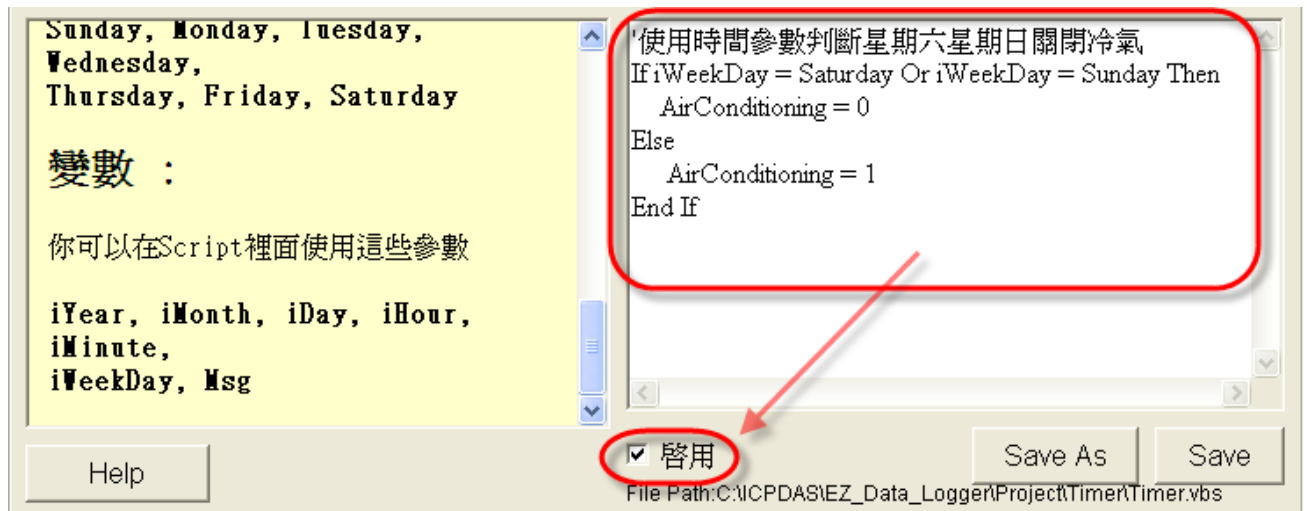


步驟 2： 在Channel List中點選**Control Logic**按鈕，切換到編輯Script頁面。

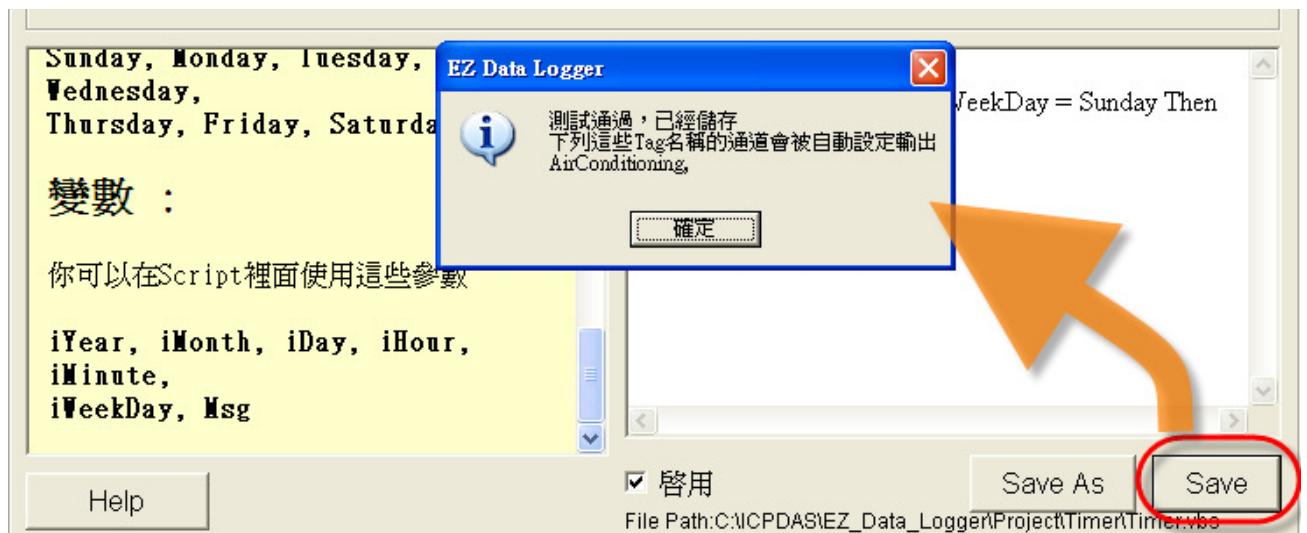


類別	Control Logic Applied FAQ on EZ Data Logger				編號	3-011-01	
作者	Amber	版本	1.0.0	日期	2012/05/30	頁數	5/6

步驟 3：開始編輯Script內容：使用**If...Then...Else**陳述式判斷變數*iWeekDay*若為Saturday或是Sunday就輸出DO通道AirConditioning數值為 0 (0=OFF)，反之則輸出數值為 1 (1=ON)→勾選**啓用**，EZ Data Logger才會啓用邏輯控制。



步驟 4：點擊**Save**按鈕可以將Script設定內容儲存到專案中，這樣下一次就不用重新再輸入一次，若是您編輯的內容邏輯正確，即會跳出提示輸入正確的視窗，反之，若是您的設定有錯，即會跳出提示錯誤的視窗，無法儲存設定。



類別	Control Logic Applied FAQ on EZ Data Logger				編號	3-011-01	
作者	Amber	版本	1.0.0	日期	2012/05/30	頁數	6/6



注意與提示：

您可以在Control Logic裡面作邏輯控制的編輯，如果您勾選了**啓用**的選項，即代表要啓用邏輯控制的功能，在執行專案的過程中，EZ Data Logger會自動對邏輯控制內容中指定的AO/DO通道作輸出數值的動作，此時平面配置圖中的AO/DO的控制無法操作，如需切換到手動，可以按照以下步驟來選擇控制模式。

步驟 1：執行EZ Data Logger的專案後，開啓**平面配置圖**。

步驟 2：滑鼠左鍵點選欲改手動控制的物件→點選**手動**，啓用滑鼠控制→利用滑鼠控制輸出值。

