

類別	General Setting FAQ on EZ Data Logger				編號	1-006-06	
作者	Amber	版本	1.0.0	日期	2012/05/11	頁數	1/4

## 如何設定權限？

適用於：

平台	作業系統版本
PC	Windows 98/NT/2000/XP/Vista

### 一、 權限管理說明

EZ Data Logger提供了權限管理的功能，您可以為各類使用者設定不同層級的存取權，在開始設定權限之前請先參考以下的權限列表說明，為您的使用者群組做適當的規劃。

	管理者	進階使用者	使用者
編輯專案	●	○	○
權限管理	●	○	○
開始/停止專案執行	●	●	○
設定AO/DO數值	●	●	○
切換頁面顯示	●	●	●

●：允許 ○：不允許

- **管理者**：所有權限。
- **進階使用者**：可以執行或結束程式，可以設定AO/DO的數值輸出。
- **使用者**：可以切換畫面顯示。(無需密碼)

類別	General Setting FAQ on EZ Data Logger				編號	1-006-06	
作者	Amber	版本	1.0.0	日期	2012/05/11	頁數	2/4

## 二、設定管理層級權限

EZ Data Logger一開始管理者的密碼預設值為空密碼，即一開始是以空密碼的最高權限登入，可以做任何操作，沒有限制。以下步驟將會告訴您如何設定管理者與進階使用者的密碼設定以及如何解除密碼設定。

### 1. 設定管理者與進階使用者的密碼

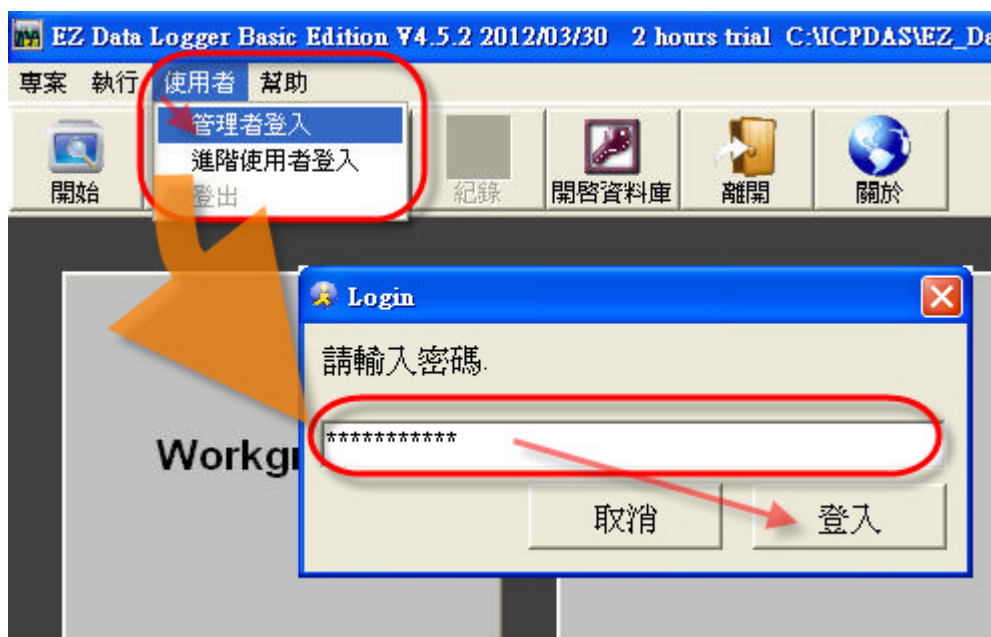
點選主畫面功能表的**使用者**選項→**設定密碼**→在跳出的”設定密碼”視窗中分別填入您欲設定的管理者與進階使用者的密碼→在右邊**確認密碼**的文字方塊中，再一次分別填入您欲設定的密碼→按**設定**按鈕後即完成設定→您可以在主畫面的右下角的訊息視窗看到設定使用者層級OK且以管理者身分登入。



類別	General Setting FAQ on EZ Data Logger				編號	1-006-06	
作者	Amber	版本	1.0.0	日期	2012/05/11	頁數	3/4

## 2. 不同層級使用者的登入切換

當您設定完密碼之後，重新執行EZ Data Logger會以一般使用者的身分登入，您可以點選主畫面功能中的**使用者**選項→選擇**管理者登入**或**進階使用者登入**→在跳出的”Login”視窗中填入之前設定的密碼→點選**登入**按鈕→您可以在主畫面的右下角的訊息視窗看到一開始為一般使用者登入，後來設定為以管理者身分登入。



類別	General Setting FAQ on EZ Data Logger				編號	1-006-06	
作者	Amber	版本	1.0.0	日期	2012/05/11	頁數	4/4

### 3. 解除密碼設定

若是你想要解除不同層級使用者的密碼設定，必須先登入為管理者或進階使用者，然後再按照以下步驟做解除的設定：將”設定密碼”視窗中的密碼欄位設定為空，再按**設定**按鈕即可以空密碼登入管理者，恢復成原先的預設值。

