

| | | | | | | | |
|-----------------------|----------------------|----------------|-------|-------------|------------|--------------|-----|
| Classification | DCON Utility Pro FAQ | | | | No. | DCON_001_004 | |
| Author | Martin | Version | 1.0.0 | Date | 2019/12/03 | Page | 1/2 |

如何使用多國語系？

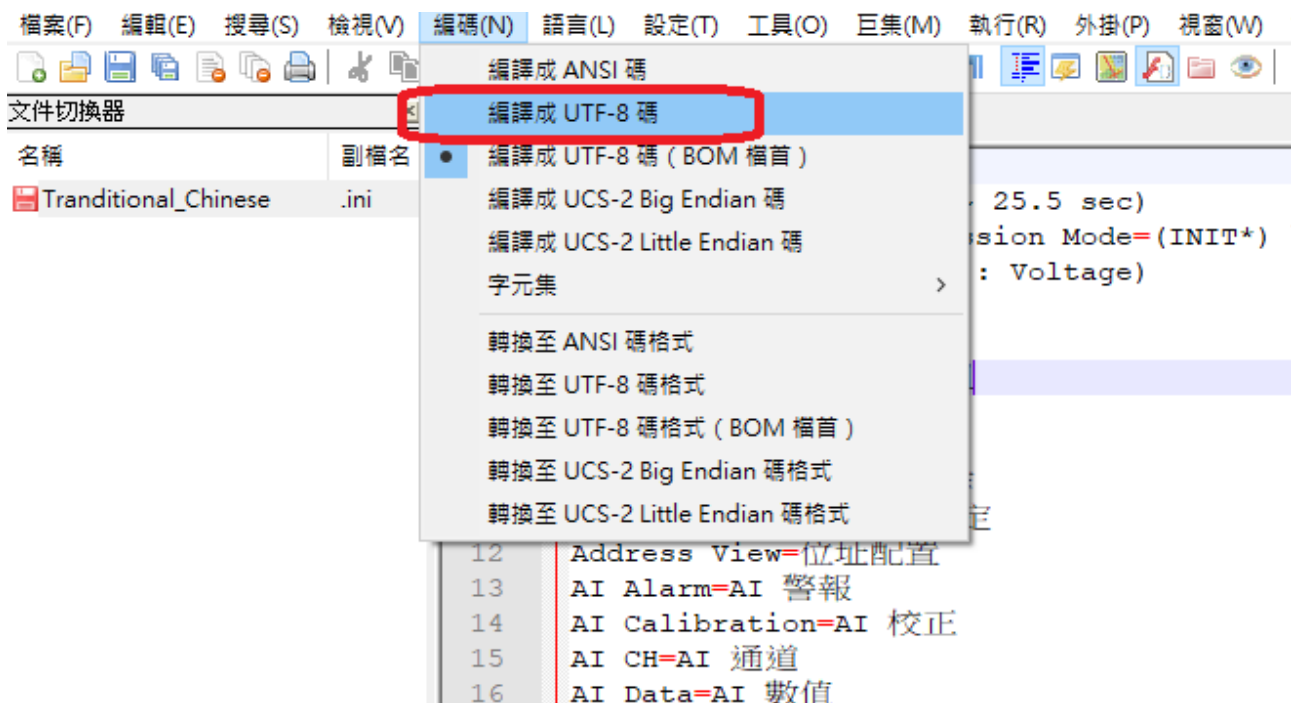
DCON Utility Pro 有支援多國語系, 如果要新增語系請按照下面步驟進行

步驟 1: 到 DCON_Utility_Pro\language\目錄下找到 English.ini

步驟 2: 將 English.ini 名稱改成要使用的語系, 例如 “English.ini” →
“Tranditional_Chinese.ini”

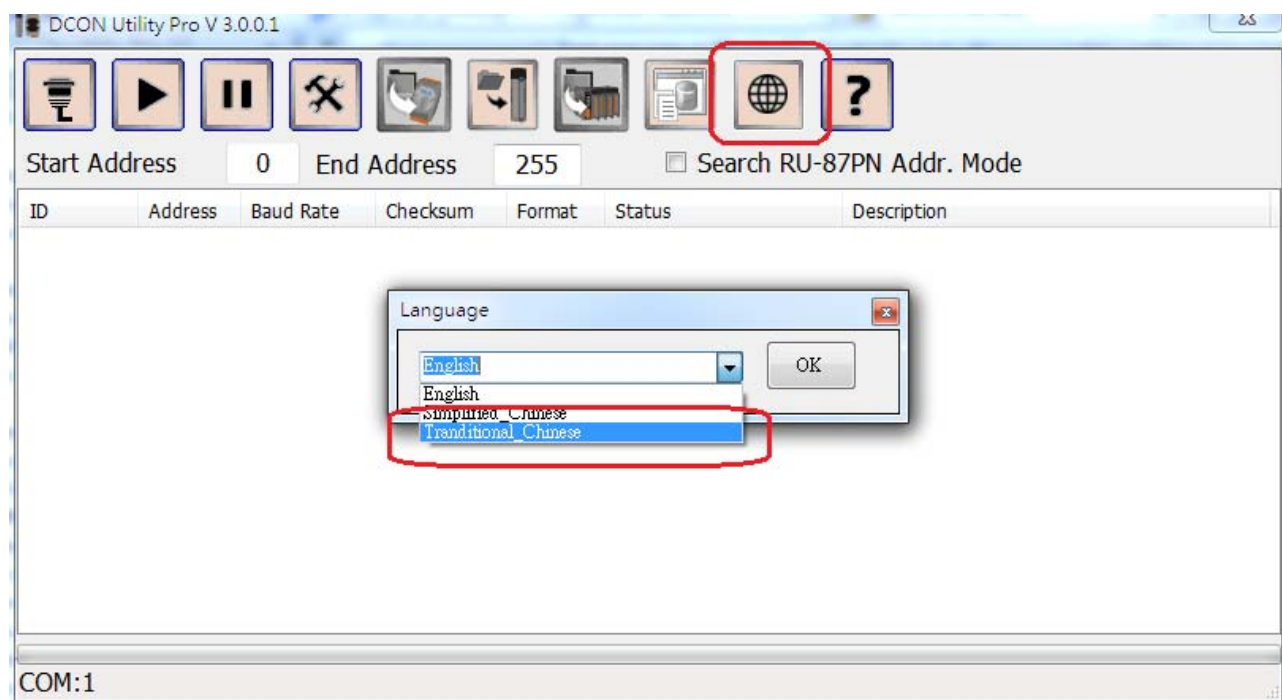
步驟 3: 將 “Tranditional_Chinese.ini” 內容格式如 “Alarm=Alarm” 右邊項目改成要使用的語系如 “Alarm=警報”

步驟 4: 將新改好的語系檔案, 選擇 “**編譯成 UTF-8 碼**” 並複製到
DCON_Utility_Pro\language\目錄下



| | | | | | | | |
|-----------------------|----------------------|----------------|-------|-------------|------------|--------------|-----|
| Classification | DCON Utility Pro FAQ | | | | No. | DCON_001_004 | |
| Author | Martin | Version | 1.0.0 | Date | 2019/12/03 | Page | 2/2 |

步驟 5: 選擇 DCON Utility Pro 語系選項切換語系即可



選擇語系後程式就直接套用無需重新執行

