

# I-8410/I-8810 快速安裝指南

October 2010, Version 1.1

## 歡迎使用 I-8410/I-8810 快速安裝指南

感謝您購買 I-8410/I-8810 可程式自動化控制器 – 廣受歡迎的遠端監控自動控制器。  
本『快速安裝指南』提供安裝入門所需資訊，如需更詳細的安裝及使用說明，請參閱更完整的使用手冊。

## 產品內容

除了本『快速安裝指南』外，此產品內容還包括以下配件：



**I-8000 模組**  
(I-8410/I-8810)



**軟體工具光碟**



**RS-232 纜線**  
(CA-0915)



**螺絲起子**  
(1C016)

## 技術支援

- **I-8410/I-8810 使用手冊**

CD:\NAPDOS\DCON\8410\_8810\Documents\

[ftp://ftp.icpdas.com/pub/cd/8000cd/napdos/dcon/8410\\_8810/documents/](ftp://ftp.icpdas.com/pub/cd/8000cd/napdos/dcon/8410_8810/documents/)

- **I-8410/I-8810 產品網頁**

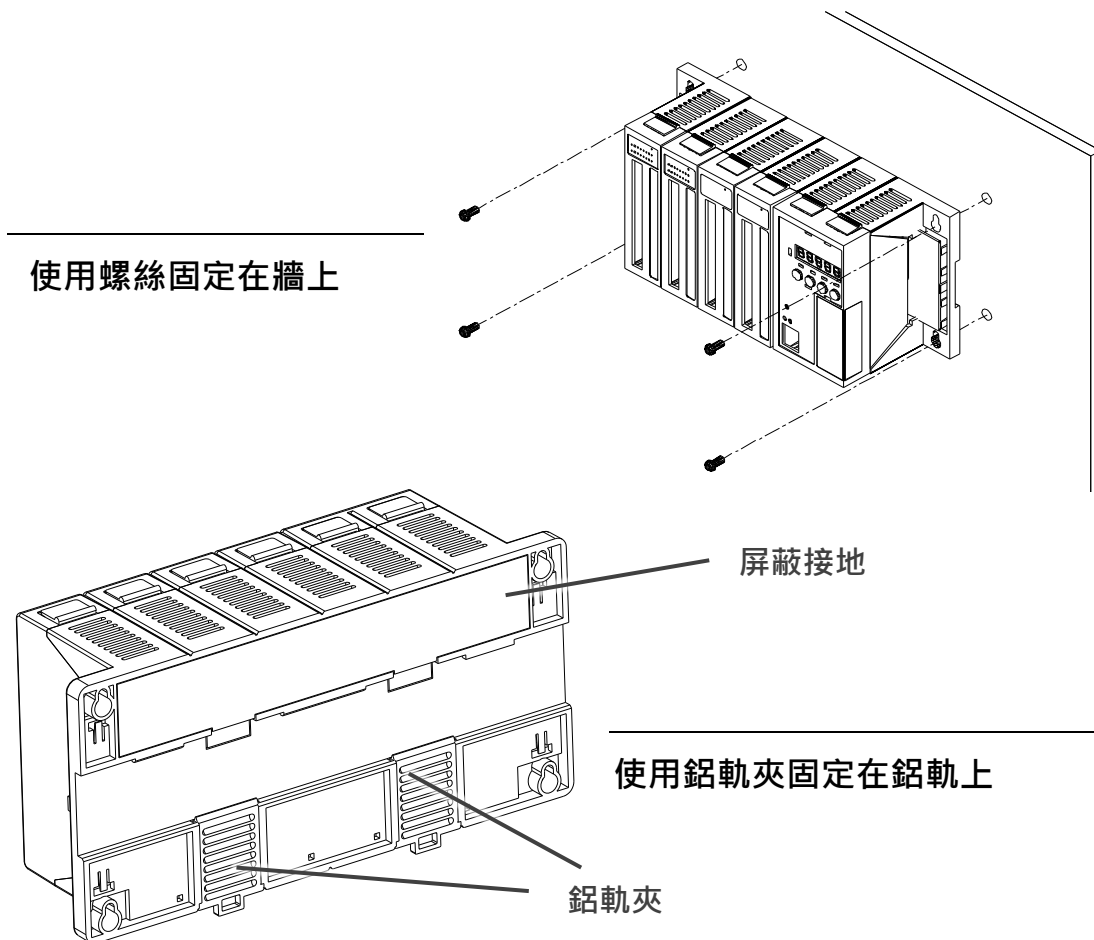
<http://www.icpdas.com/products/PAC/i-8000/i-8410-i-8810.htm>

- **ICP DAS 網站**

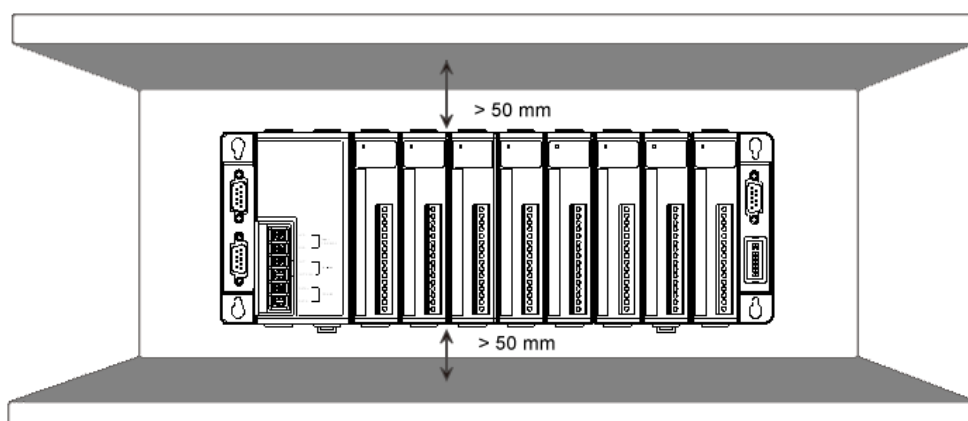
<http://www.icpdas.com/>

# 1 I-8410/I-8810 硬體安裝

I-8410/I-8810 的底盤可被安裝在標準 35mm 的鋁軌上，或可使用螺絲安裝。



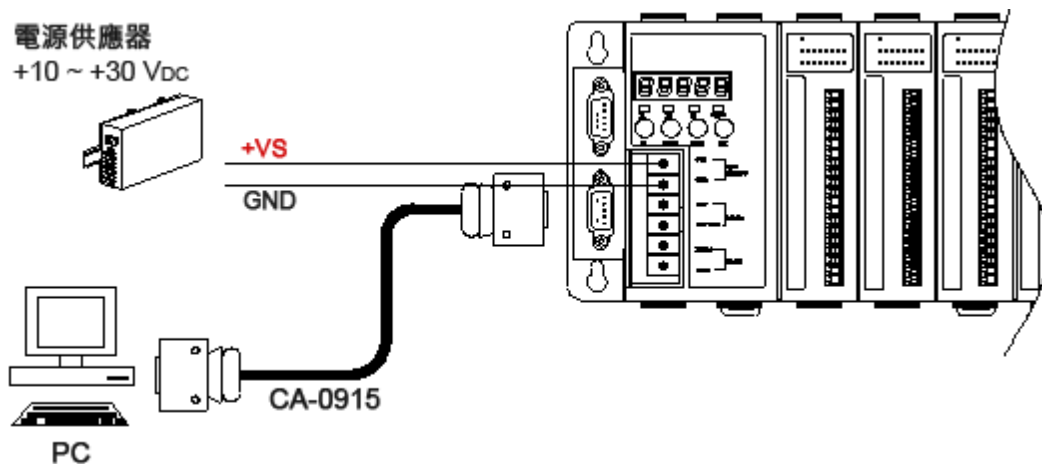
安裝 I-8410/I-8810 時，模組上下兩側的通風散熱口必須與其他物件保持 50 mm 以上的距離。



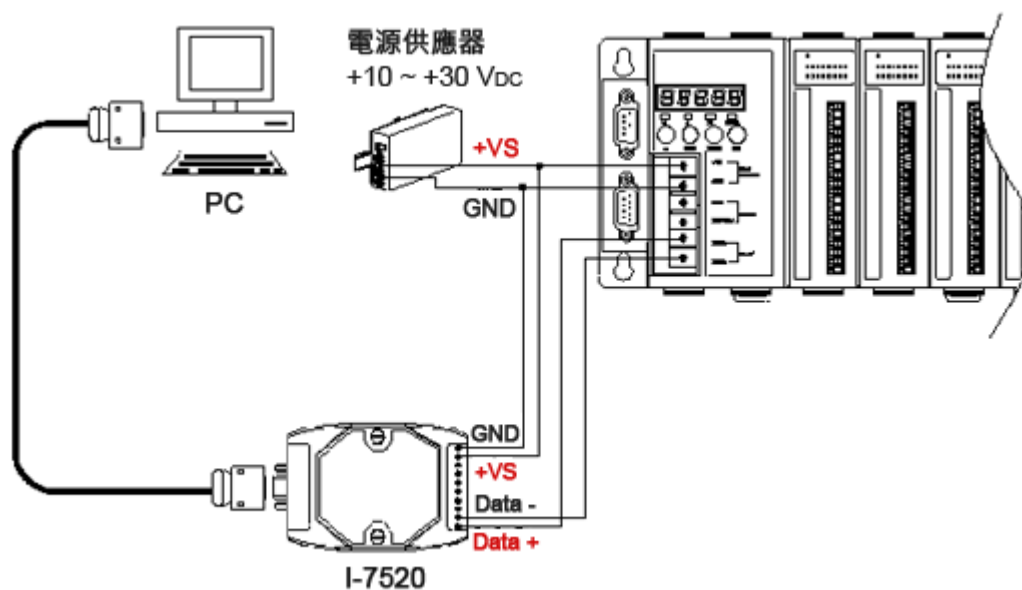
## 2 連接 PC 及設置電源

I-8410/I-8810 配有一個 RS-232 纜線，用於連接 I-8410/I-8810 與 PC。

I-8410/I-8810 可使用一個+10 ~ 30 VDC 的電源供應器供電。

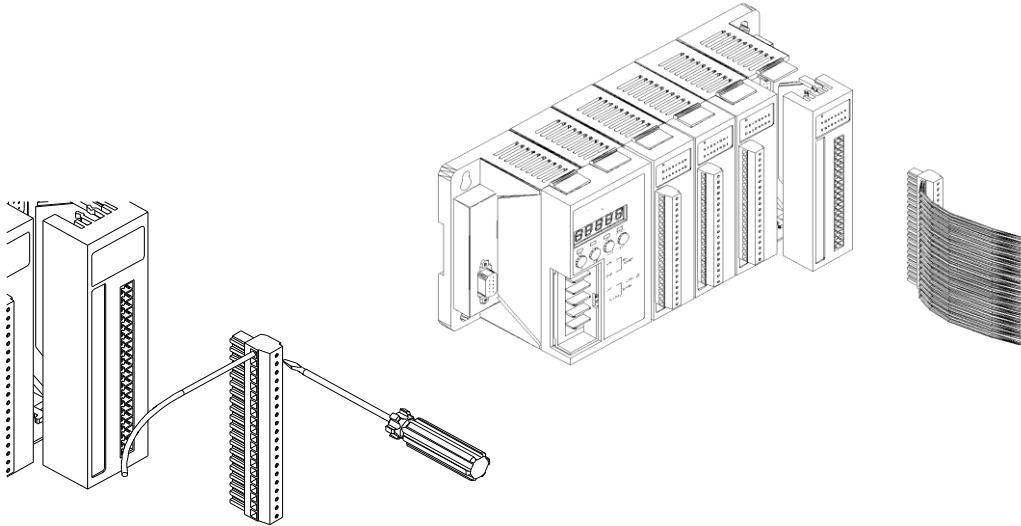


您也可以使用一個 I-7520 (RS-232 轉 RS-485 轉換器) 透過 RS-485 傳輸介面與 PC 通訊。



## 3 插入及接線 I/O 模組

I-8410/I-8810 支援多種類型的 I/O 擴充模組，用於連接許多不同介面的設備。



每個支援模組皆有自己的使用手冊，內容包括模組的規格說明、腳位定義及線路圖。更多可用於擴充 I-8410/I-8810 的 I/O 模組資訊，請參閱：

[http://www.icpdas.com/products/PAC/i-8000/8000\\_IO\\_modules.htm#i87](http://www.icpdas.com/products/PAC/i-8000/8000_IO_modules.htm#i87)

## 4 安裝 DCON Utility

DCON Utility 是一個讓您輕鬆快速地管理和設定 I-8410/I-8810 的監控工具。

### 步驟一：取得 DCON Utility



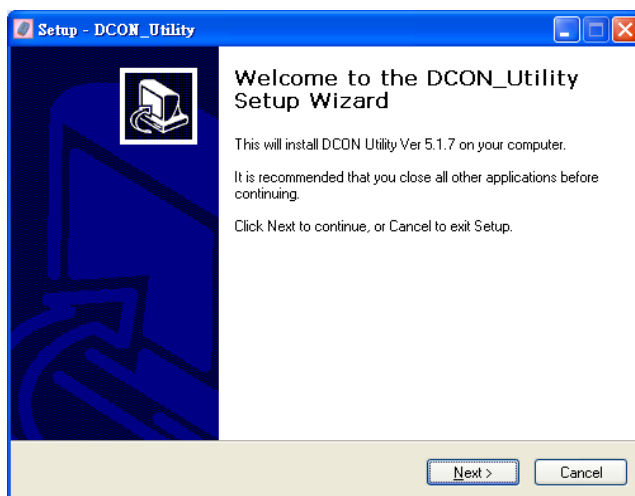
The DCON Utility 可取自隨附的光碟或 FTP:  
CD:\Napos\8000\NAPDOS\Driver\DCON\_Utility\setup\  
DCON\_Uti... [http://ftp.icpdas.com/pub/cd/8000cd/napdos/driver/dcon\\_utility/](http://ftp.icpdas.com/pub/cd/8000cd/napdos/driver/dcon_utility/)

## 步驟二：按照命令提示完成安裝



dcon\_utility...

安裝完成後，桌面上將會出現  
DCON Utility 的捷徑圖示



# 5 啟動 DCON Utility 設定 I/O 模組

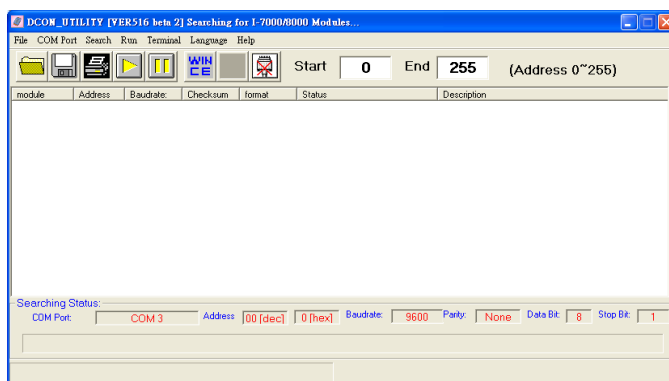
要設定 I/O 模組，I-8410/I-8810 必須透過 DCON 協定建立一個通訊連結。  
DCON Utility 是一套 DCON 通訊協定公用程式，可實現 I-8410/I-8810 與 PC 之間的通訊。

## 步驟一：啟動 DCON Utility



dcon\_utility...

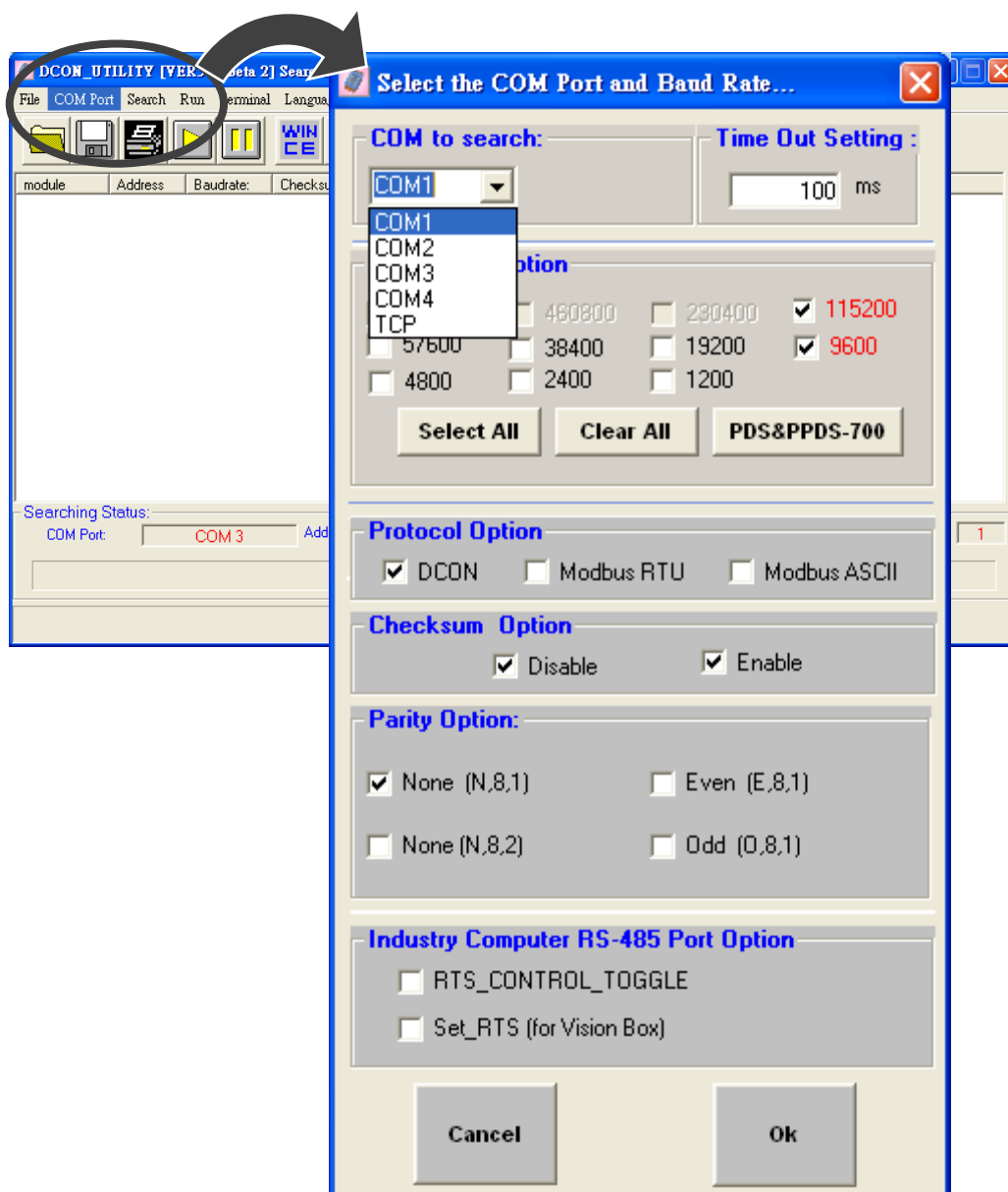
雙擊 DCON Utility 桌面捷徑



## 步驟二：選取用來連接 I-8410/I-8810 與 PC 的通訊傳輸埠數

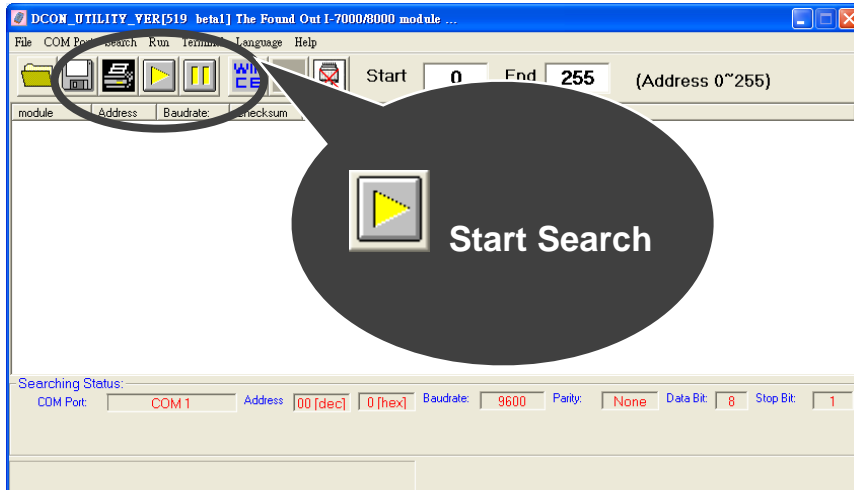
於選單中選取“COM Port”後，會出現一個對話視窗

於對話視窗中選取用來連接 I-8410/I-8810 與 PC 的通訊傳輸埠數。



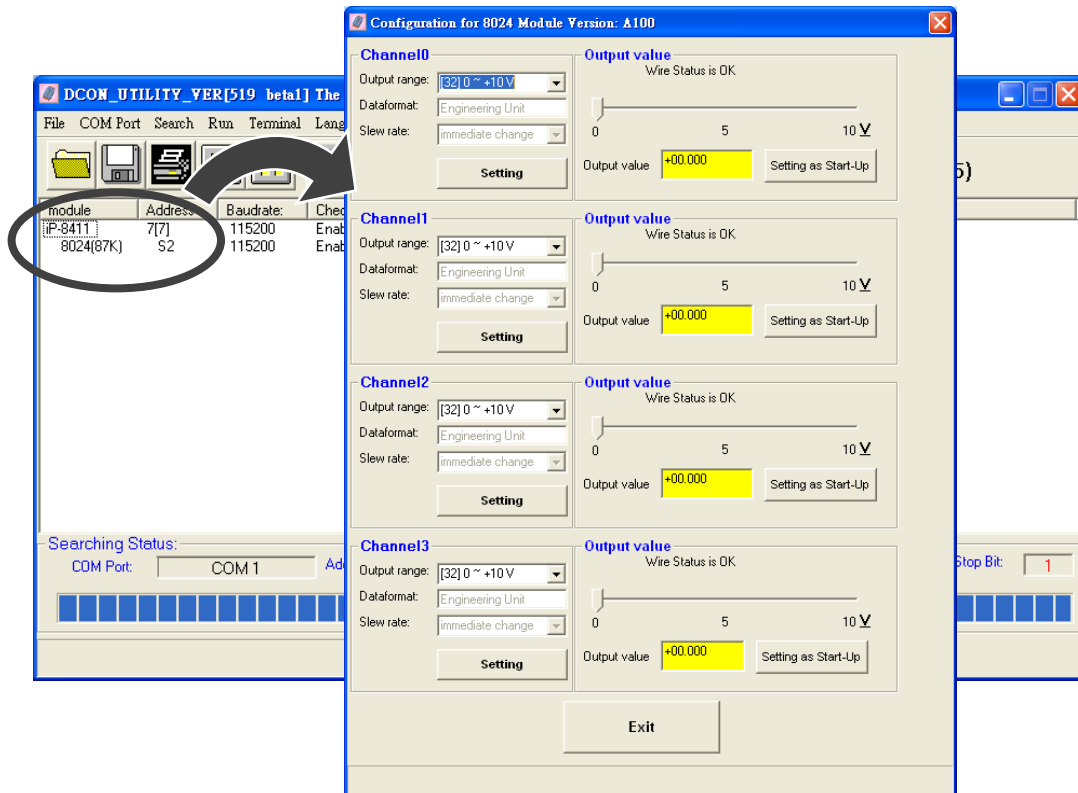
### 步驟三：搜尋 I/O 模組

於工具列中選取“開始搜尋”按鈕開始搜尋 I/O 模組



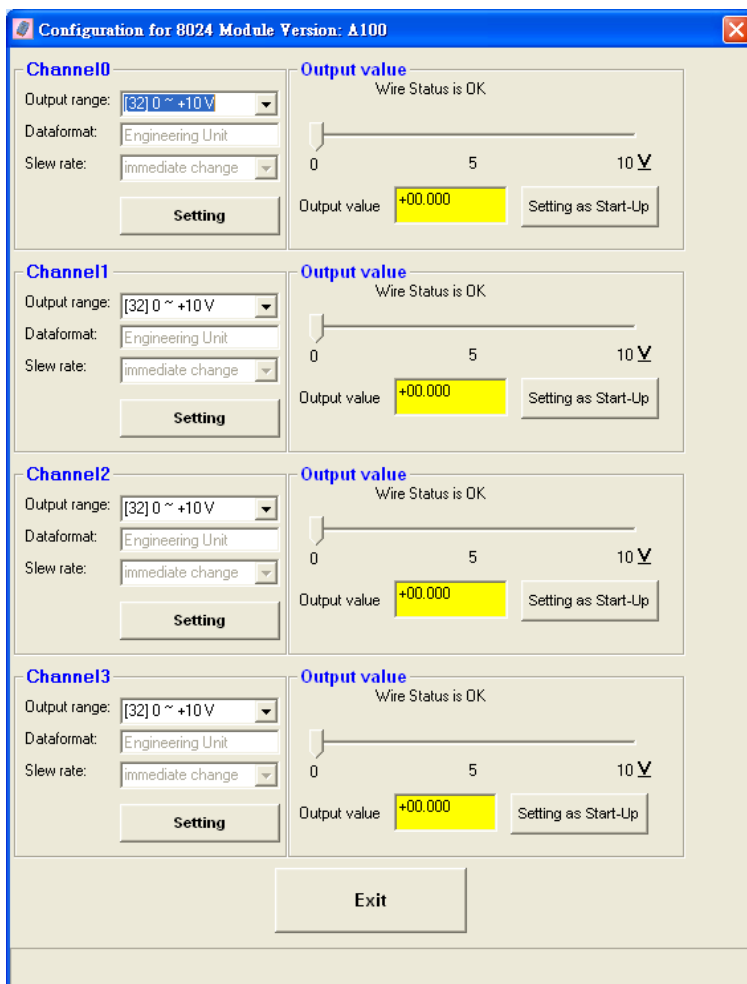
### 步驟四：選取模組名稱進入設置表

於搜尋結束後，下方視窗將顯示列表 I-8410/I-8810 與其擴充的 I/O 模組



## 步驟五：設定 I/O 模組

設定 I/O 模組配置參數



## 補充訊息

在完成 I/O 模組的配置後，您可以再進一步了解如何開發一個屬於自己的應用程式，其詳細的說明與更多的應用，請參閱 I-8410/I-8810 使用手冊。