

產品內容

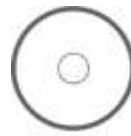
除了本『快速上手指南』外，此產品內容還包括以下這些配件：
(USB 傳輸線僅於 USB-87P2/ USB-87P4/ USB-87P4 提供)



USB-87Pn



USB 傳輸線(1.8M)



軟體工具光碟



螺絲起子

技術支援

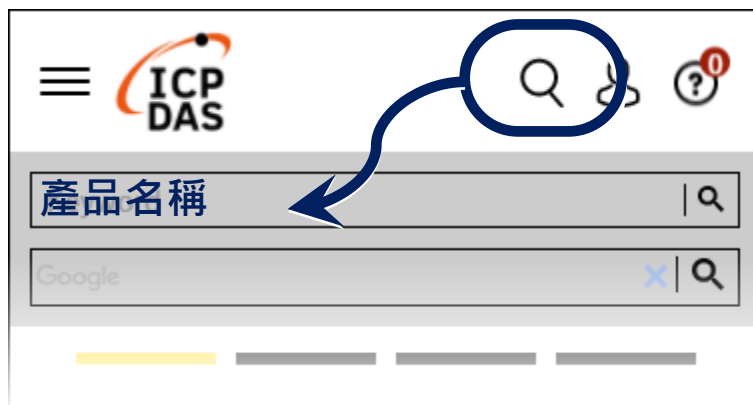
service@icpdas.com

www.icpdas.com

技術資源

如何在 ICP DAS 網站上搜索 driver、手冊和規格

- 行動版網站



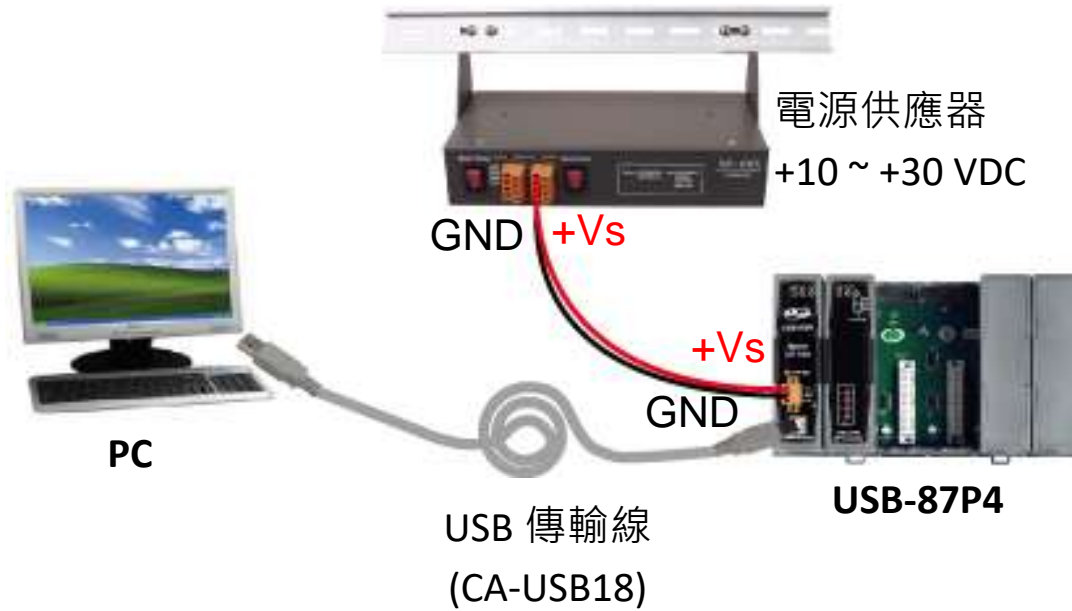
- 一般網站



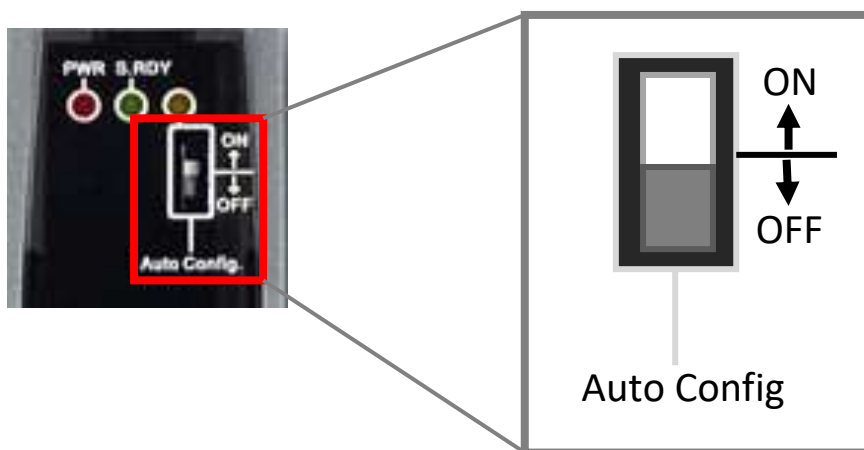
硬體連線與設定

注意：USB-87Pn 僅支援高卡 I-87K 系列 I/O 模組，請勿插入低卡系列模組。

1. 連接 I-87Pn 主機，電腦和電源如下圖。

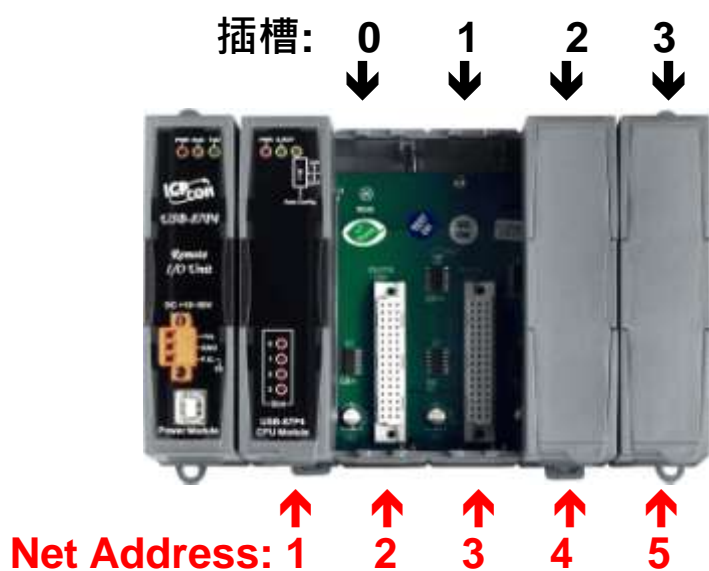
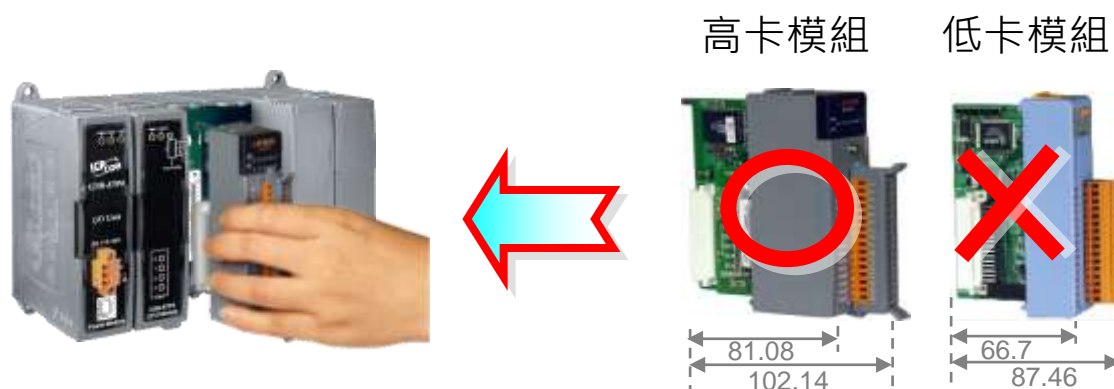


2. 確認前面板的 **Auto Config** 指撥開關設定為 **ON**。

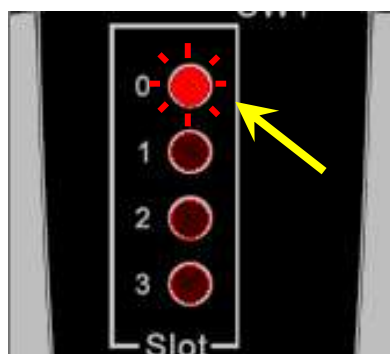


3. 插入高卡 I-87K 系列 I/O 模組，並開啟電源。

注意：在此以 I-87018R 以及插槽 0 為例。



USB-87Pn 主機的位址固定為 1
插槽 0 的 I-87018R 組態為：
Baud Rate: 115200
Checksum: Disable
位址: 2



- 在插入模組之後，插槽指示燈每 2 秒閃爍一次。
- 組態完成後，指示燈熄滅。
- 組態不正確，指示燈恆亮。

I-87K 模組設定

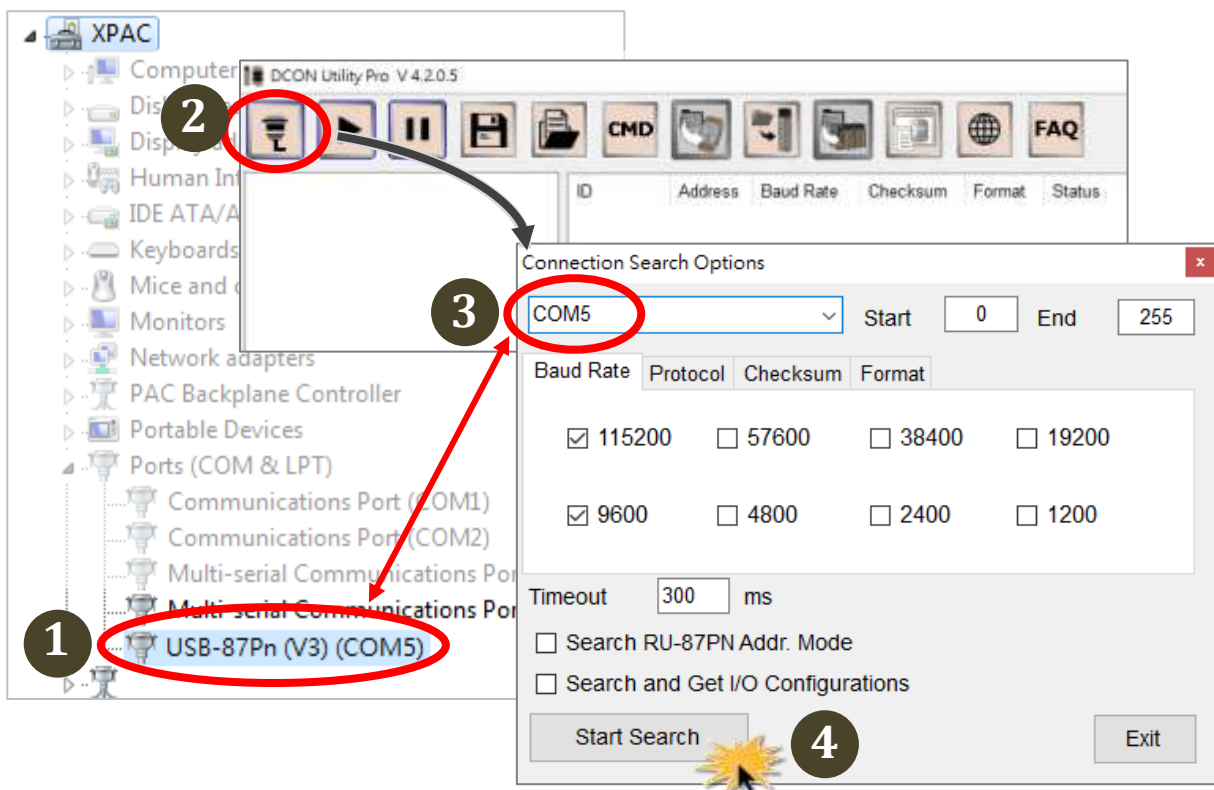
1. 安裝 USB-87Pn 驅動程式。

<https://www.icpdas.com/tw/download/show.php?num=7537>

2. 安裝 DCON Utility Pro 工具軟體

<https://www.icpdas.com/tw/download/show.php?num=4056>

3. 執行 DCON_Utility_Pro.exe 搜尋 USB-87Pn (以 USB-87P4 為例)

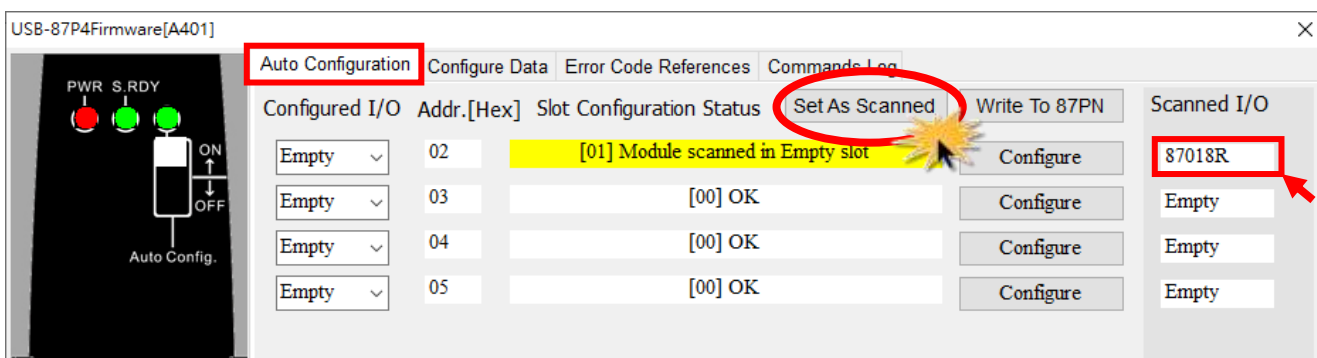


- 開啟裝置管理員的连接埠(COM 和 LPT)節點的裝置資料，確認配置給 USB-87Pn 主機的 COM Port 號碼。(本例中為 5)
- 點擊 DCON_Utility_Pro.exe 的 **Configuration Search Options** 圖示，在下拉選單中選擇配置給 USB-87Pn 主機的 COM Port 號碼，並勾選 Baud Rate 頁籤的 115200，然後點擊 **Start Search** 按鈕。

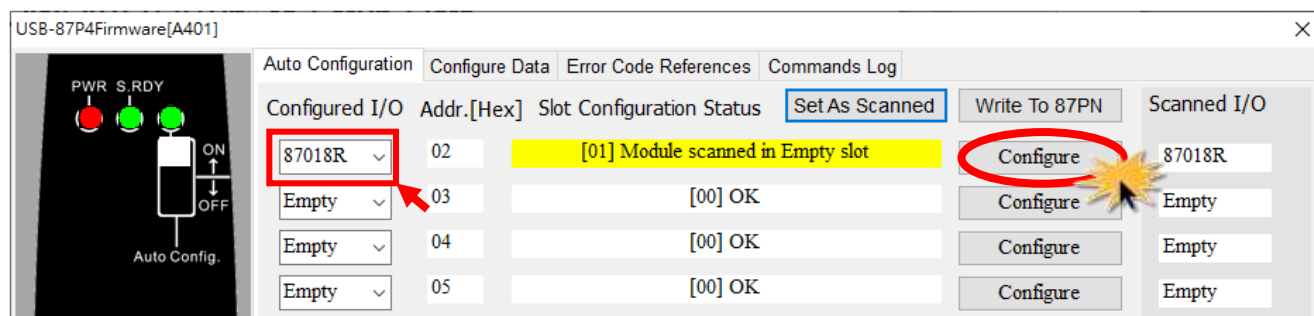
4. 單擊搜尋到的 USB-87Pn 主機名稱 (USB-87P4)。



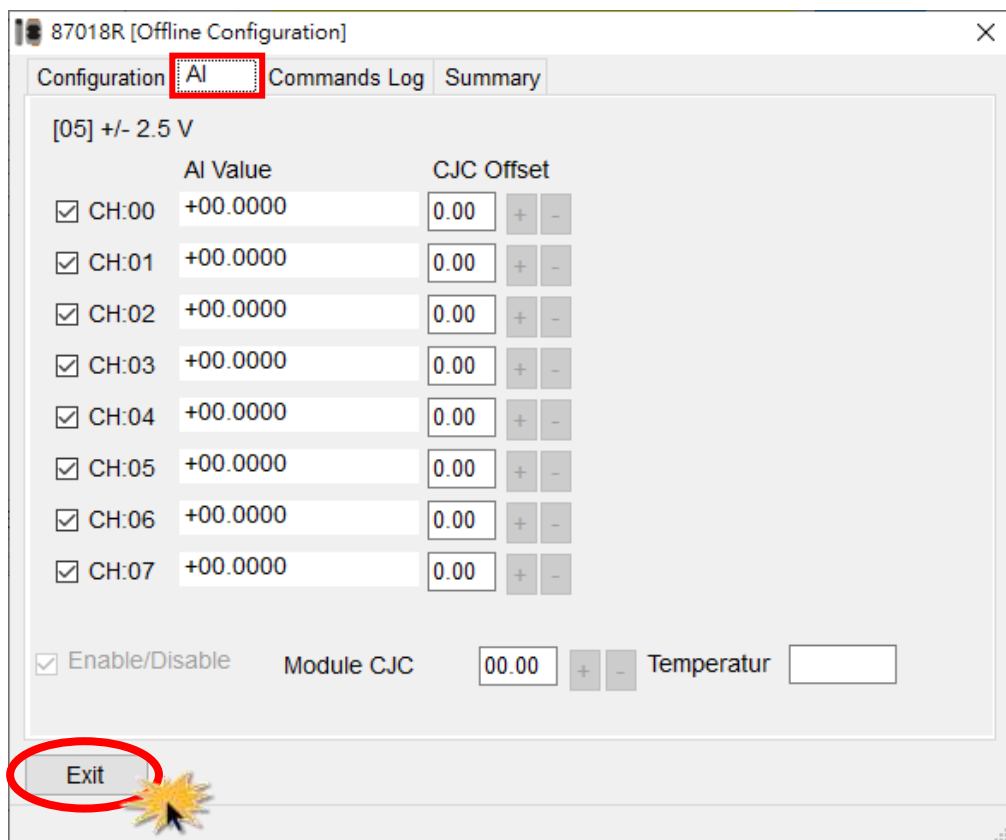
5. 確認 Auto Configuration 頁籤最左側的第一個欄位顯示插槽 0 的 I-87K 模組名稱(I-87018R)，然後點擊 **Set As Scanned** 按鈕。



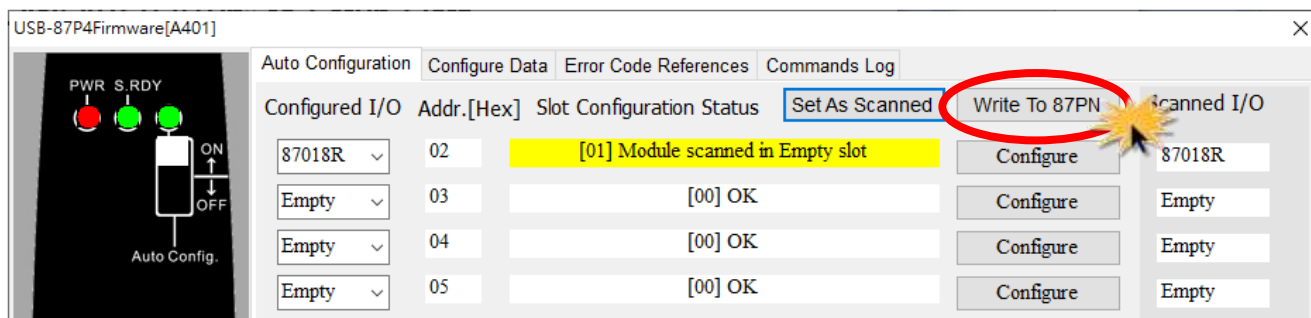
6. 確認 Configured I/O 下的第一個欄位顯示相同的模組名稱後，點擊插槽 0 (Addr02)的 **Configure** 按鈕。



7. 設定模組組態，完成後點擊 **Exit** 按鈕。



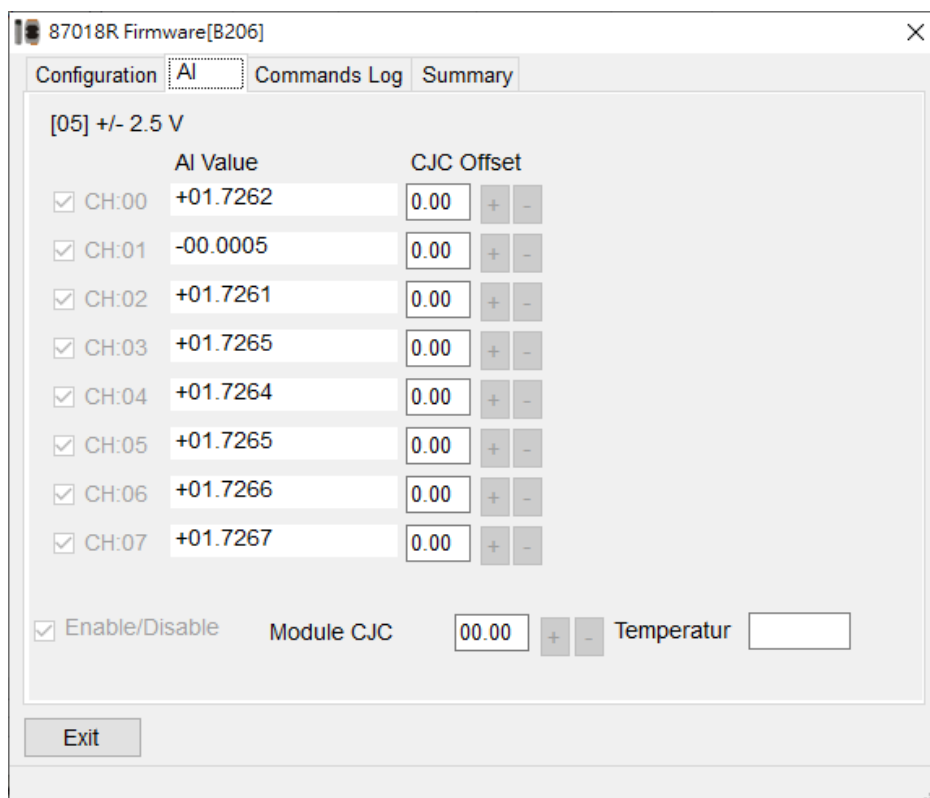
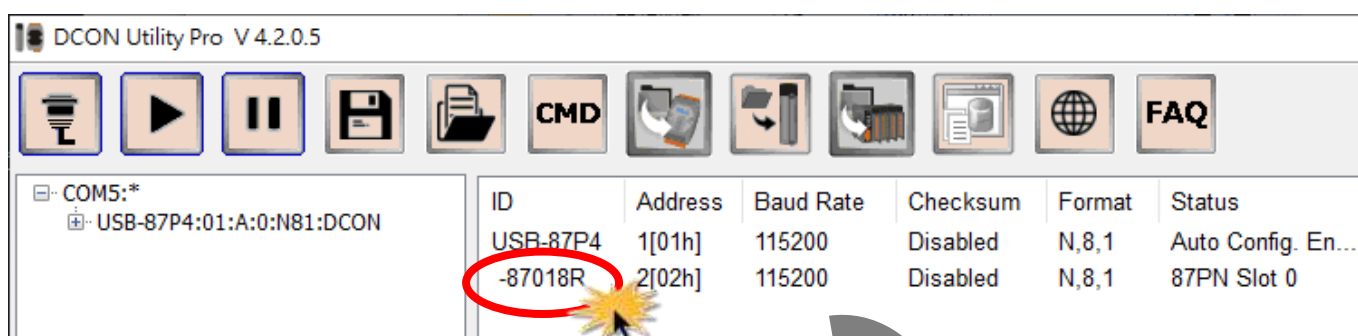
8. 點擊 **Write to 87Pn** 按鈕，並點擊確認對話框中的 **Yes** 按鈕。至此完成 I/O 模組的設定。



9. 點擊 **Start Search** 圖示，重新搜尋模組。



10. 點擊 I-87K 模組名稱，可檢視模組的即時資料。



快速更換故障或損壞的模組

更換損壞的模塊時，只需在同一個插槽插入同一個型號的模組即可使用，不需再重新設定模組參數。

