



I-7188EX 快速安裝指南

September 2012, Version 1.0.1

歡迎使用 I-7188EX 快速安裝指南

感謝您購買 I-7188EX 系列可程式自動化控制器 – 廣受歡迎的遠端監控自動控制器。本『快速安裝指南』提供安裝入門所需資訊，如需更詳細的安裝及使用說明，請參閱更完整的使用手冊。本文件適用於以下控制器模組：

I-7188EX/I-7188EA

產品內容

除了本『快速安裝指南』外，此產品內容還包括以下配件：



I-7188EX/I-7188EA



軟體工具光碟



RS-232 纜線
(CA-0910)



螺絲起子
(1C016)

技術支援

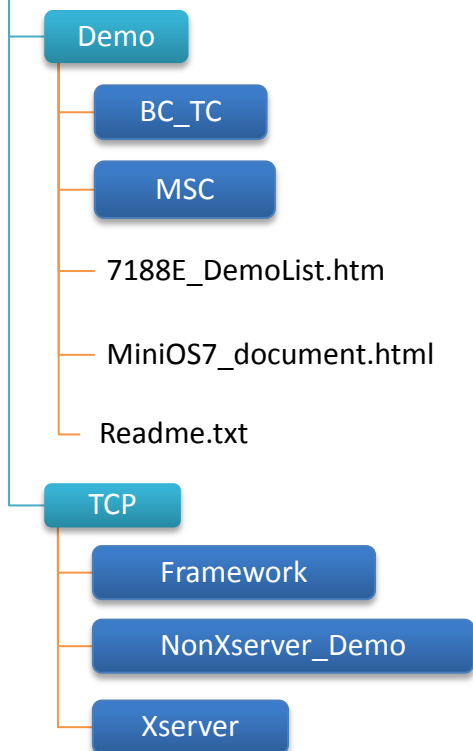
- I-7188EX 參考文件
CD:\NAPDOS\7188e\Document
<ftp://ftp.icpdas.com/pub/cd/8000cd/napdos/7188e/document/>
- I-7188EX 產品網頁
http://www.icpdas.com/products/PAC/i-7188_7186/i-7188ex.htm

1 安裝軟體開發套件

ICP DAS 提供容易使用的軟體開發工具 (Xserver, Modbus 函式庫) 及豐富的範例，使用者可快速開發所需程式。相關函式庫及範例可在隨貨提供的 CD 或 ICP DAS 所提供的 FTP 下載：

<http://ftp.icpdas.com/pub/cd/8000cd/napdos/7188e/>

CD: \Napdos\7188e\



2 安裝 MiniOS7 Utility

MiniOS7 Utility 是一個用來管控 MiniOS7 裝置(I-7188E, I-8000, μ PAC-5000, iPAC-8000, μ PAC-7186,. 等)的工具。主要分三個部份 – 模組設置、檔案管理及 OS 更新。



MiniOS7 Utility 可取自隨附的光碟或 FTP:

CD:\Napdos\minios7\utility\minios7_utility\

ftp://ftp.icpdas.com/pub/cd/8000cd/napdos/minios7/utility/minios7_utility/

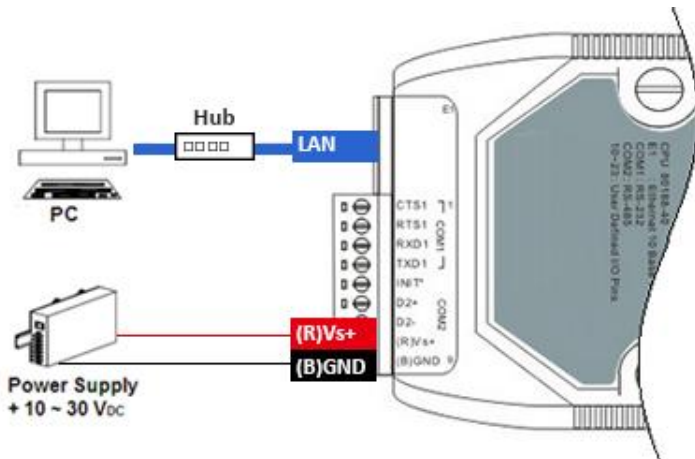
3 啟動 I-7188EX 並連接至 PC

步驟 1：連接 +10 ~ +30 V_{DC} 電源供應器

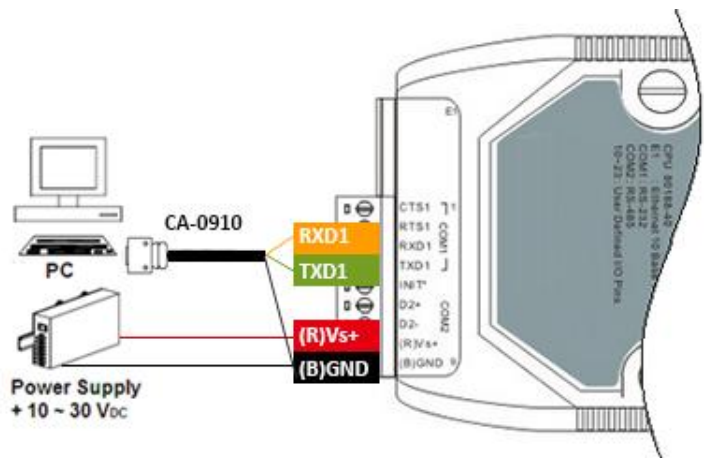
- i. 連接 I-7188EX 的+Vs 端至電源供應器的正極
- ii. 連接 I-7188EX 的 GND 端至電源供應器的負極

步驟 2：連接 PC

連接 PC 可透過 Hub，使用網路線連接 I-7188EX 的乙太網路埠至 PC



亦可使用 RS-232 纜線 (CA-0910) 連接 I-7188EX 的 RXD1, TXD1 及 GND 至 PC 的序列埠



4 使用 MiniOS7 Utility 設定 IP 位址

MiniOS7 Utility 可用來設置 IP 位址。在開始 IP 設定程序前，請先確認 I-7188EX 已連接到您的網路。I-7188EX 的 IP 預設值如下：

項目	預設值
IP 位址	192.168.255.1
子網路遮罩 (subnet mask)	255.255.0.0
通訊閘 (gateway)	192.168.0.1

步驟 1：執行 MiniOS7 Utility 尋找 I-7188EX



- i. 確認 I-7188EX 於 Init 模式
- ii. 雙擊 MiniOS7 Utility 桌面捷徑
- iii. 選取鍵盤 F12 或於 Connection 選單中選取 Search

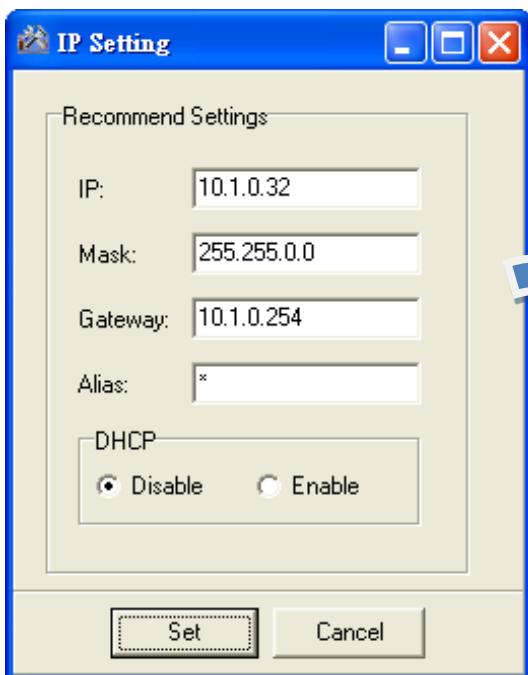


iv. 查看 MiniOS7 Scan 對話視窗的狀態提示，等待搜尋工作完成

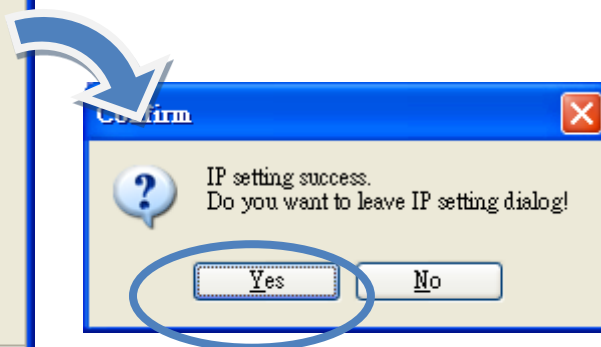


步驟 2：設定 IP 位址

- i. 選取 I-7188EX 模組名稱欄位
- ii. 於工具列上點選 IP setting



- iii. 設定 IP 參數
- iv. 點選 Yes 按鈕



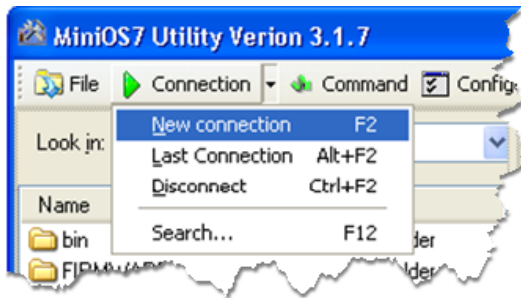
5

建立 PC 與 I-7188EX 的連結

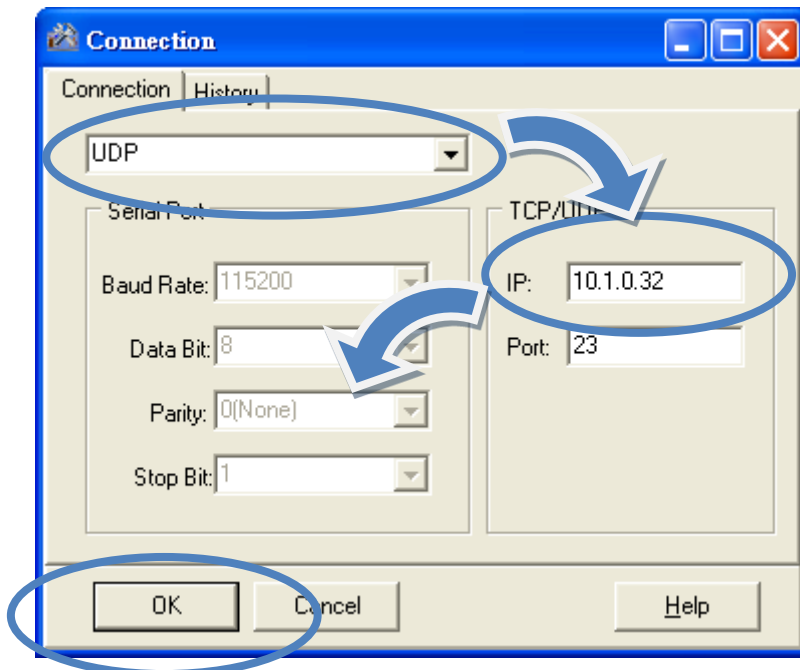
MiniOS7 Utility 是一個執行於 PC 端的軟體工具，它可以用來建立 I-7188EX 和 PC 之間的連結。

步驟 1：執行 MiniOS7 Utility 設定連結參數

- i. 確認 I-7188EX 於 Init 模式
- ii. 雙擊 MiniOS7 Utility 桌面捷徑
- iii. 選取鍵盤 F2 或於 Connection 選單中選取 New connection



- iv. 於下拉選單中選取 UDP 或 COM
- v. 輸入 IP 位址，然後點選 OK 按鈕.



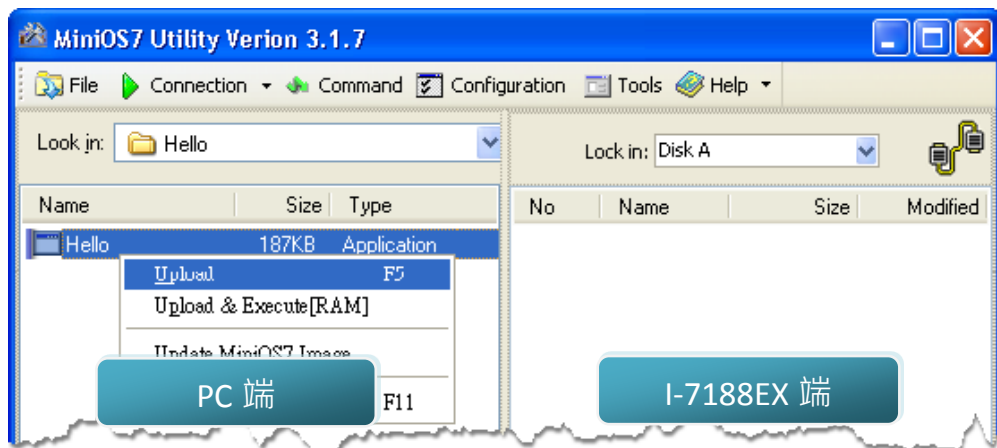
步驟 2：確認 PC 與 I-7188EX 間的連結已完成建立



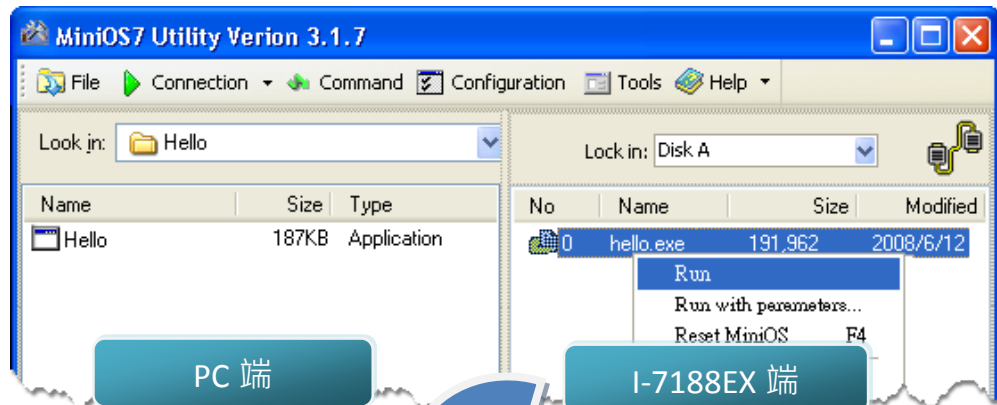
6 上傳和執行範例程式

連結到 I-7188EX 後，即可開始上傳和執行檔案。

步驟 1：在 PC 端，在欲上傳的檔名上點選右鍵，然後選取 Upload



步驟 2：在 I-7188EX 端，在欲執行的程式檔名上點選右鍵，然後選取 Run



```
C:\ [UDP]Connect to 10.1.112.188:23 path=H:\7188E\Demo\BC_IC\Hello\Hello_C
7188eU.exe Ver. 1.12 [2006/08/10] Copyright(C) 2001-2006 ICPDAS

AutoRun:HELLO.EXE
Autodownload files: None

Current work directory="H:\7188E\Demo\BC_IC\Hello\Hello_C"
[Begin Key Thread...]

7188E_UDP>run #0
Hello 7188E! <Flash memory is 512 K>
Library version is 2.01

7188E_UDP>
```

7 開發專屬於自己的應用程式

在學會下載程式至 I-7188EX 後，您可以開始開發專屬於自己的應用程式。

這裡提供了一些有關於 I-7188EX 的開發指南和訊息提示。

- 7188E 系列軟體使用手冊

CD:\Napdos\7188e\Document\7188Ess.pdf

<ftp://ftp.icpdas.com/pub/cd/8000cd/napdos/7188e/document/7188ess.pdf>

- 7188E 系列硬體使用手冊

CD:\Napdos\7188e\Document\7188Ehh.pdf

<ftp://ftp.icpdas.com/pub/cd/8000cd/napdos/7188e/document/7188ehh.pdf>