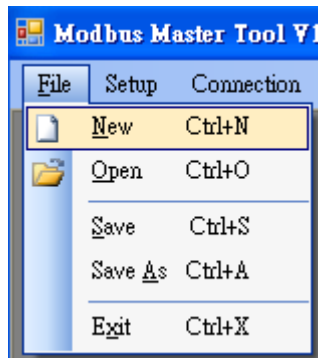


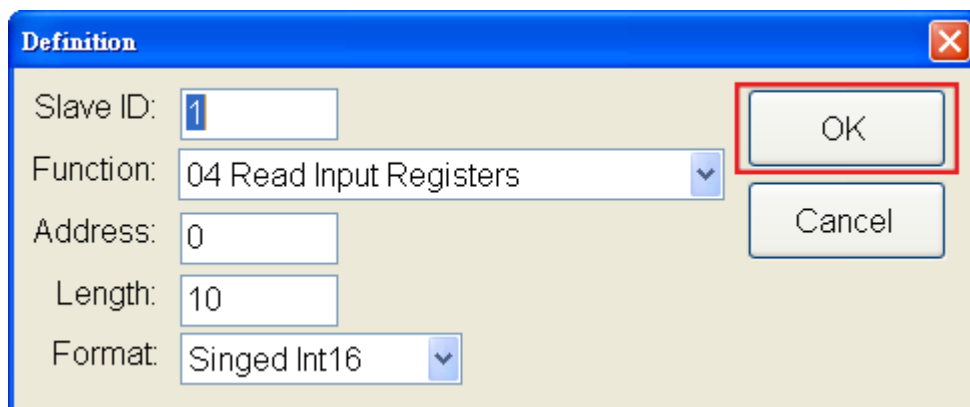
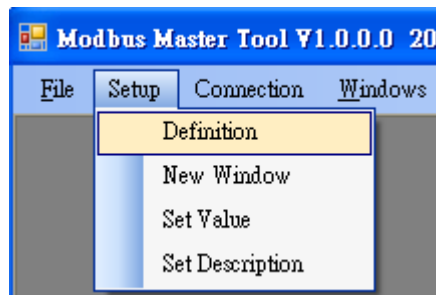
# Modbus Master Tool 快速上手

V1.0.0 2010/10/13

步驟 1. 新增一個檔案



步驟 2. 選擇裝置的規定並設定好參數後按[OK]的按鈕



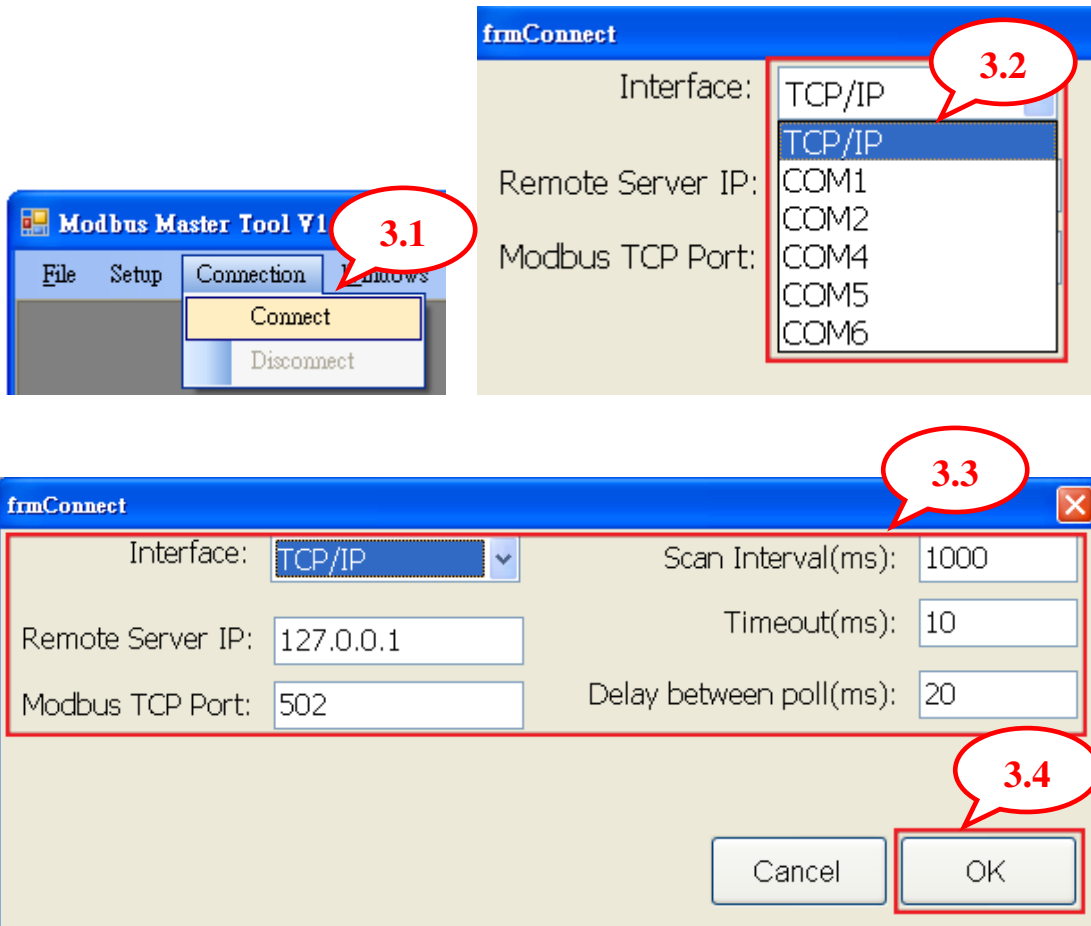
### 步驟 3. 建立 TCP 連線

3.1 選擇連線

3.2 在 [Interface] 選擇用 [TCP/IP] 方式連線

3.3 設定連線參數

3.4 點選 [OK] 開始連線擷取資料



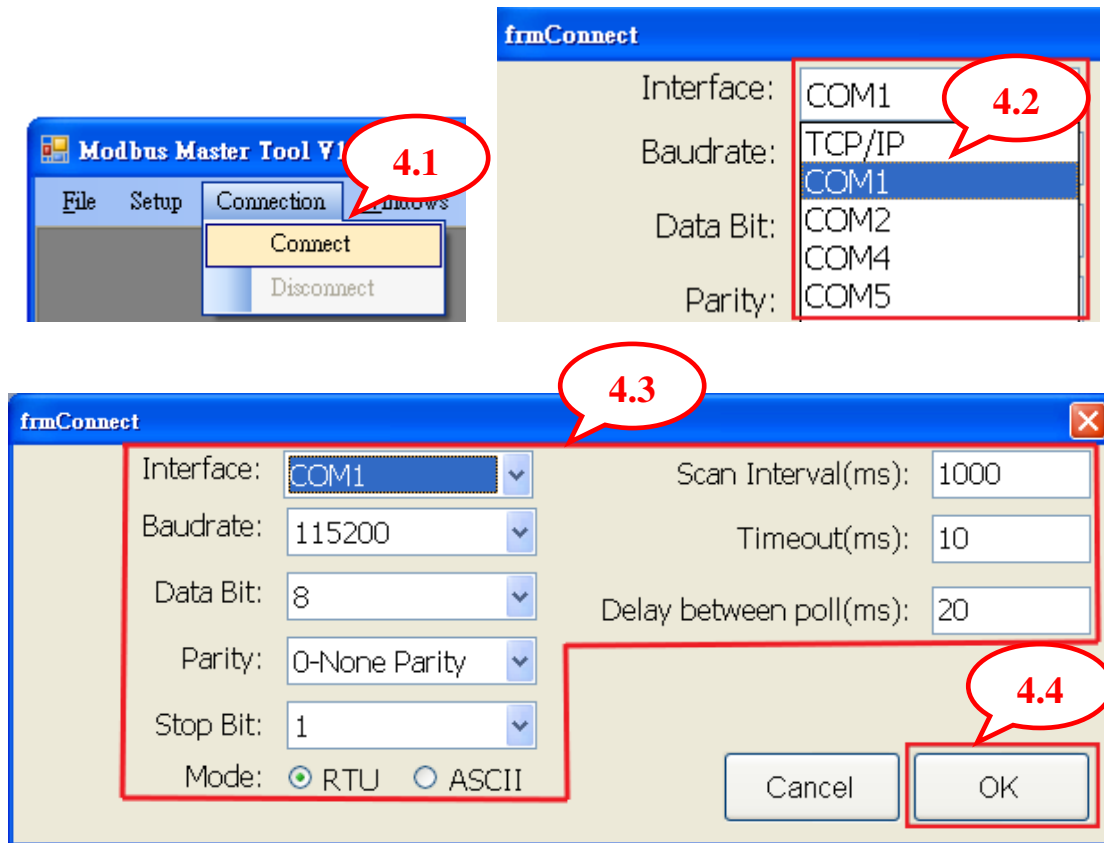
## 步驟 4. 建立 Serial 連線

4.1 選擇連線

4.2 在[Interface]選擇用[COM]方式連線

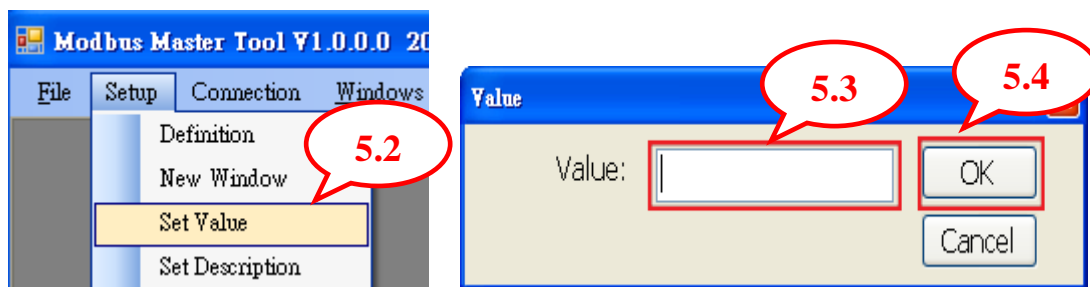
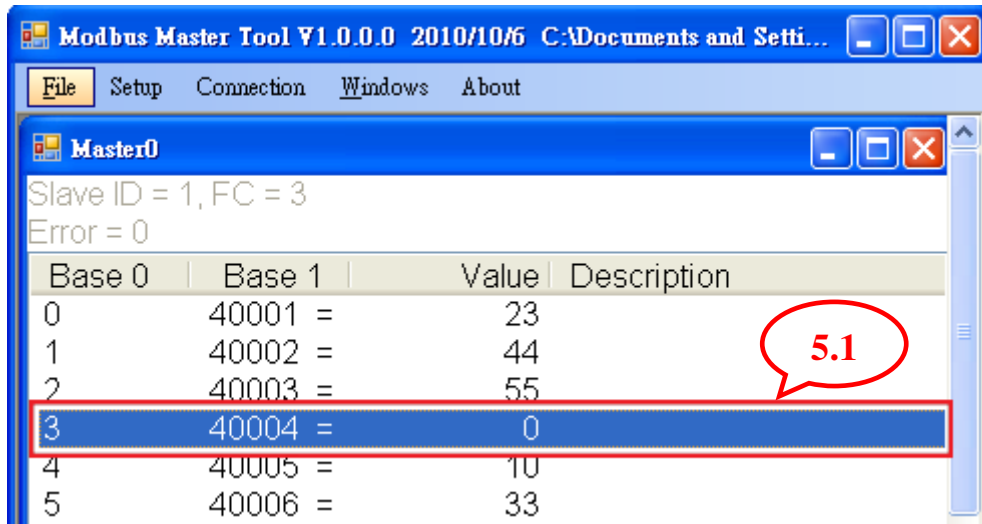
4.3 設定連線參數

4.4 點選[OK]開始連線擷取資料



步驟 5. 可更改[Holding Register]和[Coil Status]的數值

- 5.1 選擇要更改的 Address
- 5.2 選擇[Set Value]
- 5.3 填入欲更改的數值
- 5.4 按[OK]後即可完成寫入



步驟 6. 儲存和另存新檔

- 6.1 點選[File]後按[Save]儲存檔案
- 6.2 點選[File]後按[Save As]選擇欲儲存的位置及鍵入檔名後即可另存新檔

